



實踐大學高雄校區

畢業生流向問卷調查報告

110 年度調查

《104 學年度畢業生畢業滿五年流向》

調查時間：110 年 8 月 01 日至民國 110 年 11 月 13 日止

調查對象：104 學年度畢業生

參考來源資料：104 學年度畢業生-畢業滿 5 年流向追蹤調查問卷

學務處 職涯發展暨校友服務二組 謹製

中華民國 111 年 2 月

目 錄

前言.....	3
壹、調查設計與實施.....	3
一、調查對象與資料收集方式.....	3
二、問卷設計.....	3
三、統計方法.....	4
表 1. 104 學年度大專畢業生畢業滿五年各系問卷回收情形彙整表.....	4
貳、結果分析.....	3
《第一部分、就業流向》.....	3
第 1-1 題.就業流向:.....	3
表 2. 104 學年度畢業校友目前流向.....	3
第 1-2 題.就業流向:.....	5
表 3-1. 104 學年度〈文化與創意學院〉校友任職機構性質(全職工作/部分工時).....	5
表 3-2. 104 學年度〈商學與資訊學院〉校友任職機構性質(全職工作/部分工時).....	6
第 2 題. 104 學年度畢業校友目前服務的部門別:.....	8
表 4-1.104 學年度〈文化與創意學院〉畢業校友目前服務的部門別.....	8
表 4-2.104 學年度〈商學與資訊學院〉畢業校友目前服務的部門別.....	9
第 3 題. 104 學年度畢業校友目前是否擔任主管 :.....	11
表 5-1.104 學年度〈文化與創意學院〉畢業校友目前是否擔任主管.....	11
第 4 題. 104 學年度畢業校友最主要的工作行業類別:.....	14
表 6-1.104 學年度〈文化與創意學院〉畢業校友最主要的工作行業類別.....	14

表 6-2.104 學年度〈商學與資訊學院〉畢業校友最主要的工作行業類別	15
第 5 題. 104 學年度畢業校友工作平均月收入:.....	17
表 7-1.104 學年度〈文化與創意學院〉畢業校友工作平均月收入	17
表 7-2.104 學年度〈商學與資訊學院〉畢業校友工作平均月收入	18
第 6 題. 104 學年度畢業校友工作地點(境內/海外) :.....	20
表 8-1.104 學年度〈文化與創意學院〉畢業校友目前工作地點.....	20
表 8-2.104 學年度〈商學與資訊學院〉畢業校友目前工作地點.....	21
第 7 題. 104 學年度畢業校友未就業原因:	23
表 9. 104 學年度畢業校友未就業全職準備考試	23
表 10. 104 學年度畢業校友待業原因與其它	24
表 11. 104 學年度畢業校友待業已花多久時間找工作	26
《第二部分、就業條件》	28
第 8 題. 104 學年度畢業校友認為原先就讀系、所、或學位學程的專業訓練課程，對於目前工作的幫助程度:	28
表 12-1. 104 學年度〈文化與創意學院〉畢業校友認為原先就讀系、所、或學位學程的專業訓練課程，對於目前工作的幫助程度.....	28
表 12-2. 104 學年度〈商學與資訊學院〉畢業校友認為原先就讀系、所、或學位學程的專業訓練課程，對於目前工作的幫助程度.....	29
《第三部分、學習回饋》	31
第 9 題. 104 學年度畢業校友認為在學期間哪些「學習經驗」對於現在工作有所幫助:.....	31
表 13. 104 學年度畢業校友認為在學期間哪些「學習經驗」對於現在工作有所幫助	31
第 10 題. 104 學年度畢業校友以畢業到現在的經驗，學校最應該幫學弟妹加強以下哪些能力:	33
表 14. 104 學年度畢業校友以畢業到現在的經驗，學校最應該幫學弟妹加強以下哪些能力	33

第 11 題. 104 學年度畢業校友以畢業後到現在的經驗，認為學校對您那些能力的培養最有幫助:	35
表 15. 104 學年度畢業校友以畢業後到現在的經驗，認為學校對您那些能力的培養最有幫助	35
第 12 題. 104 學年度畢業校友現在有進修機會的話，「最」想在學校進修的是哪一個學門:	37
表 16-1. 104 學年度〈文化與創意學院〉現在有進修機會的話，「最」想在學校進修的是哪一個學門.....	37
表 16-2. 104 學年度〈商學與資訊學院〉現在有進修機會的話，「最」想在學校進修的是哪一個學門.....	38
大專校院畢業滿 5 年畢業生流向追蹤公版問卷.....	40

實踐大學畢業生流向問卷調查報告

(104學年度畢業生畢業滿五年)

前言

學校為培育具有專業化、國際化及操守具佳之優質學生為目標，各學系均規劃各類專業、多元、實務課程，以期有助於將理論課程與實務結合，藉以協助畢業生順利進入職場。有鑑於此，學務處職涯發展暨校友服務二組結合教育部調查問卷，針對104學年度畢業後一年的畢業生進行調查，真實而反映出各系所(校)友之意見，實際地可作為各系所未來規劃課程及輔導學生之重要參考依據，期許在此深入了解本高雄次校區畢業生流向及建議後，各系所可提供更多元且完善的學習課程，此舉將不僅有助於提升學生就業市場的競爭力外，亦可提供未來培育社會所需人才的依歸。

壹、 調查設計與實施

本調查報告主要是結合教育部委託財團法人資訊工業策進會辦理畢業生流向追蹤問卷調查，該項調查針對各學年度畢業生就業及各方情形，調查施測期間為民國109年8月01日至民國109年11月13日止，調查設計及實施程序如下：

一、 調查對象與資料收集方式

本報告的調查對象為高雄校區104學年度畢業後五年的本國籍畢業生(校/系友)為主，調查母群體數為1,335人(以本籍生為主)，調查畢業後的就業流向、校友就業條件及在母校的學習回饋。

資料蒐集方式是採網路問卷填答進行普查(網址：<https://reurl.cc/xO3dNe>)，問卷題目使用教育部設計的公版問卷，以網路問卷形式進行普查。

本組先以電子郵件、社群網站、簡訊等方式通知全104學年度畢業滿五年之校友至職涯二組網站了解並填寫就業流向問卷；並分享線上表單權限給各系別，請各系執行秘書協助公告於各系社群網頁知會系友上網填寫問卷。接著雇用在校生為臨時人力，採逐一電訪或使用通訊軟體的方式，一一邀請校友填問卷並關懷其就業狀況，同時為了避免打擾校友上班與影響在校生上課，臨時人力關懷校友就業狀況選擇於夜間17:00-20:00與周末假日12:00-17:00執行。

二、 問卷設計

本調查主要目的為瞭解高雄校區各學系104學年度畢業生畢業五年後的職涯規劃與發展情形，基本資料檔案包含姓名、學系、學號、學制別、手機號碼/住家電話號碼、地址與E-mail等資料，施測問卷則使用教育部公版問卷，題項內容包括「就業流向」、「就業條件」、「學習回饋」等三大項目，題項內容可得以瞭解104學年度畢業滿五年的畢業生其狀況及就業情形，藉以作為各學系後續調整課程或輔導學生的參考依據。

整組問卷共有12題，問卷內容除了了解校友畢業五年後的就業動態，亦能提供校友有關學校校友活動資訊，並從校友端獲得對於學校的反饋。

三、 統計方法

此次問卷結果係以高雄校區各學系104學年度畢業生畢業滿五年的問卷資料，將渠等資料輸入電腦使用Excel 樞紐分析對所收集的資料進行分析，以百分比作為描述性方式比較，以期驗證出值得探討的價值與編制成相關分析表格。

本報告依各學系作分類，104學年度高雄校區應屆畢業生總人數為1,335人，各系與全校問卷回收率如下表一所事。

表1. 104學年度大專畢業生畢業滿五年各系問卷回收情形彙整表

校區/學院	編號	單位	畢業人數	填答人數	回收數
			(A)	(B)	(C=B/A)
文化與創意學院	1	文化與創意學院學士班	2	2	100.00%
	2	休閒產業管理學系	49	43	87.76%
	3	休閒產業管理學系(原民專班)	17	12	70.59%
	4	服飾設計與經營學系	135	96	71.11%
	5	時尚設計學系	75	51	68.00%
	6	應用中文學系	36	26	72.22%
	7	應用日文學系	41	36	87.80%
	8	應用英語學系	87	67	77.01%
	9	觀光管理學系	198	136	68.69%
商學與資訊學院	10	行銷管理學系	97	68	70.10%
	11	金融管理學系	81	63	77.78%
	12	國際企業管理學系	92	68	73.91%
	13	國際貿易學系	76	53	69.74%
	14	會計暨稅務學系	84	59	70.24%
	15	資訊科技與通訊學系	83	61	73.49%
	16	資訊管理學系	82	69	84.15%
	17	資訊模擬與設計學系	100	73	73.00%
總計			1335	983	73.63%

貳、 結果分析

本次問卷調查分析係以教育部公版問卷針對本校高雄校區各系所104學年度畢業滿五年之畢業生實際上網填答、電訪、網路通訊、社群網站…等各種管道所獲得資料，並在經過篩選出有效問卷後，分析內容有三大題項，分別為「就業流向」、「就業條件」、「學習回饋」，加上本組自增題項，分析數據計摘要說明如下：

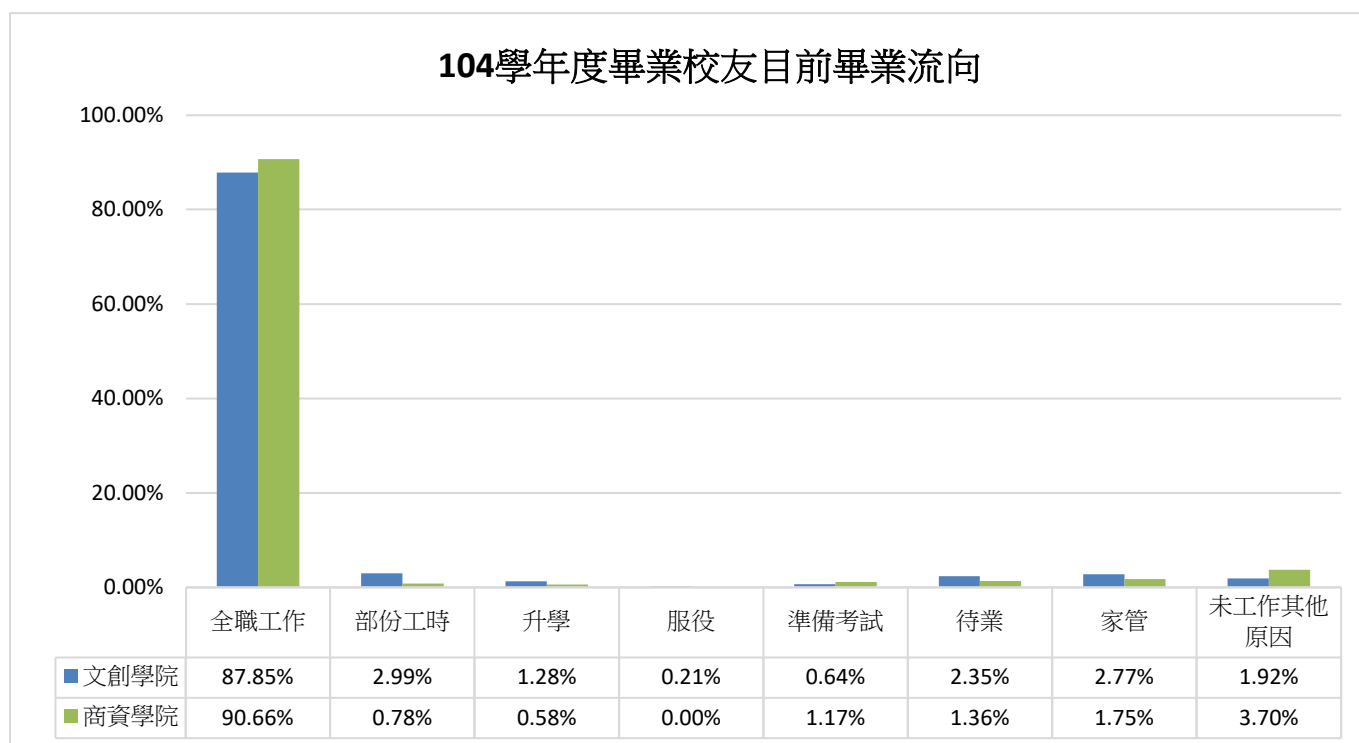
《第一部分、就業流向》

第 1-1 題.就業流向:

表2. 104學年度畢業校友目前流向

學院-學系-學士	全職工作		部份工時		升學		服役		準備考試		待業		家管		未工作 其他原因		總計	
	人數	%	人數	%	人數	%	人數	%	人數	%	人數	%	人數	%	人數	%	人數	%
文創學院	412	87.85%	14	2.99%	6	1.28%	1	0.21%	3	0.64%	11	2.35%	13	2.77%	9	1.92%	469	100.00%
文化與創意學院學士班	2	100.00%	0	0.00%	0	0.00%	0	0.00%	0	0.00%	0	0.00%	0	0.00%	0	0.00%	2	100.00%
學士班	2	100.00%	0	0.00%	0	0.00%	0	0.00%	0	0.00%	0	0.00%	0	0.00%	0	0.00%	2	100.00%
休閒產業管理學系	40	93.02%	1	2.33%	0	0.00%	0	0.00%	0	0.00%	1	2.33%	1	2.33%	0	0.00%	43	100.00%
學士班	40	93.02%	1	2.33%	0	0.00%	0	0.00%	0	0.00%	1	2.33%	1	2.33%	0	0.00%	43	100.00%
休閒產業管理學系 (原民專班)	12	100.00%	0	0.00%	0	0.00%	0	0.00%	0	0.00%	0	0.00%	0	0.00%	0	0.00%	12	100.00%
學士班	12	100.00%	0	0.00%	0	0.00%	0	0.00%	0	0.00%	0	0.00%	0	0.00%	0	0.00%	12	100.00%
服飾設計與經營學系	82	85.42%	3	3.13%	2	2.08%	0	0.00%	1	1.04%	2	2.08%	4	4.17%	2	2.08%	96	100.00%
學士班	74	86.05%	3	3.49%	2	2.33%	0	0.00%	1	1.16%	2	2.33%	2	2.33%	2	2.33%	86	100.00%
進修學士班	8	80.00%	0	0.00%	0	0.00%	0	0.00%	0	0.00%	0	0.00%	2	20.00%	0	0.00%	10	100.00%
時尚設計學系	44	86.27%	2	3.92%	2	3.92%	0	0.00%	0	0.00%	1	1.96%	1	1.96%	1	1.96%	51	100.00%
學士班	44	86.27%	2	3.92%	2	3.92%	0	0.00%	0	0.00%	1	1.96%	1	1.96%	1	1.96%	51	100.00%
應用中文學系	23	88.46%	0	0.00%	1	3.85%	1	3.85%	0	0.00%	1	3.85%	0	0.00%	0	0.00%	26	100.00%
學士班	23	88.46%	0	0.00%	1	3.85%	1	3.85%	0	0.00%	1	3.85%	0	0.00%	0	0.00%	26	100.00%
應用日文學系	28	77.78%	4	11.11%	0	0.00%	0	0.00%	0	0.00%	1	2.78%	1	2.78%	2	5.56%	36	100.00%
學士班	28	77.78%	4	11.11%	0	0.00%	0	0.00%	0	0.00%	1	2.78%	1	2.78%	2	5.56%	36	100.00%
應用英語學系	59	88.06%	1	1.49%	1	1.49%	0	0.00%	1	1.49%	2	2.99%	2	2.99%	1	1.49%	67	100.00%
學士班	59	88.06%	1	1.49%	1	1.49%	0	0.00%	1	1.49%	2	2.99%	2	2.99%	1	1.49%	67	100.00%
觀光管理學系	122	89.71%	3	2.21%	0	0.00%	0	0.00%	1	0.74%	3	2.21%	4	2.94%	3	2.21%	136	100.00%
學士班	106	89.08%	2	1.68%	0	0.00%	0	0.00%	1	0.84%	3	2.52%	4	3.36%	3	2.52%	119	100.00%
進修學士班	16	94.12%	1	5.88%	0	0.00%	0	0.00%	0	0.00%	0	0.00%	0	0.00%	0	0.00%	17	100.00%
商資學院	466	90.66%	4	0.78%	3	0.58%	0	0.00%	6	1.17%	7	1.36%	9	1.75%	19	3.70%	514	100.00%
行銷管理學系	64	94.12%	0	0.00%	0	0.00%	0	0.00%	1	1.47%	1	1.47%	0	0.00%	2	2.94%	68	100.00%
學士班	64	94.12%	0	0.00%	0	0.00%	0	0.00%	1	1.47%	1	1.47%	0	0.00%	2	2.94%	68	100.00%
金融管理學系	55	87.30%	0	0.00%	0	0.00%	0	0.00%	2	3.17%	2	3.17%	2	3.17%	2	3.17%	63	100.00%
學士班	55	87.30%	0	0.00%	0	0.00%	0	0.00%	2	3.17%	2	3.17%	2	3.17%	2	3.17%	63	100.00%
國際企業管理學系	60	88.24%	2	2.94%	0	0.00%	0	0.00%	1	1.47%	0	0.00%	3	4.41%	2	2.94%	68	100.00%
學士班	46	93.88%	2	4.08%	0	0.00%	0	0.00%	1	2.04%	0	0.00%	0	0.00%	0	0.00%	49	100.00%
進修學士班	14	73.68%	0	0.00%	0	0.00%	0	0.00%	0	0.00%	0	0.00%	3	15.79%	2	10.53%	19	100.00%
國際貿易學系	48	90.57%	0	0.00%	0	0.00%	0	0.00%	0	0.00%	0	0.00%	1	1.89%	4	7.55%	53	100.00%
學士班	48	90.57%	0	0.00%	0	0.00%	0	0.00%	0	0.00%	0	0.00%	1	1.89%	4	7.55%	53	100.00%
會計暨稅務學系	54	91.53%	0	0.00%	0	0.00%	0	0.00%	0	0.00%	1	1.69%	1	1.69%	3	5.08%	59	100.00%
學士班	54	91.53%	0	0.00%	0	0.00%	0	0.00%	0	0.00%	1	1.69%	1	1.69%	3	5.08%	59	100.00%
資訊科技與通訊學系	56	91.80%	0	0.00%	0	0.00%	0	0.00%	0	0.00%	2	3.28%	1	1.64%	2	3.28%	61	100.00%
學士班	56	91.80%	0	0.00%	0	0.00%	0	0.00%	0	0.00%	2	3.28%	1	1.64%	2	3.28%	61	100.00%
資訊管理學系	64	92.75%	1	1.45%	0	0.00%	0	0.00%	1	1.45%	1	1.45%	1	1.45%	1	1.45%	69	100.00%
學士班	64	92.75%	1	1.45%	0	0.00%	0	0.00%	1	1.45%	1	1.45%	1	1.45%	1	1.45%	69	100.00%
資訊模擬與設計學系	65	89.04%	1	1.37%	3	4.11%	0	0.00%	1	1.37%	0	0.00%	0	0.00%	3	4.11%	73	100.00%
學士班	65	89.04%	1	1.37%	3	4.11%	0	0.00%	1	1.37%	0	0.00%	0	0.00%	3	4.11%	73	100.00%
總計	878	89.32%	18	1.83%	9	0.92%	1	0.10%	9	0.92%	18	1.83%	22	2.24%	28	2.85%	983	100.00%

圖 1. 104 學年度畢業校友目前畢業流向



第 1-2 題.就業流向:

表 3-1. 104 學年度〈文化與創意學院〉校友任職機構性質(全職工作/部分工時)

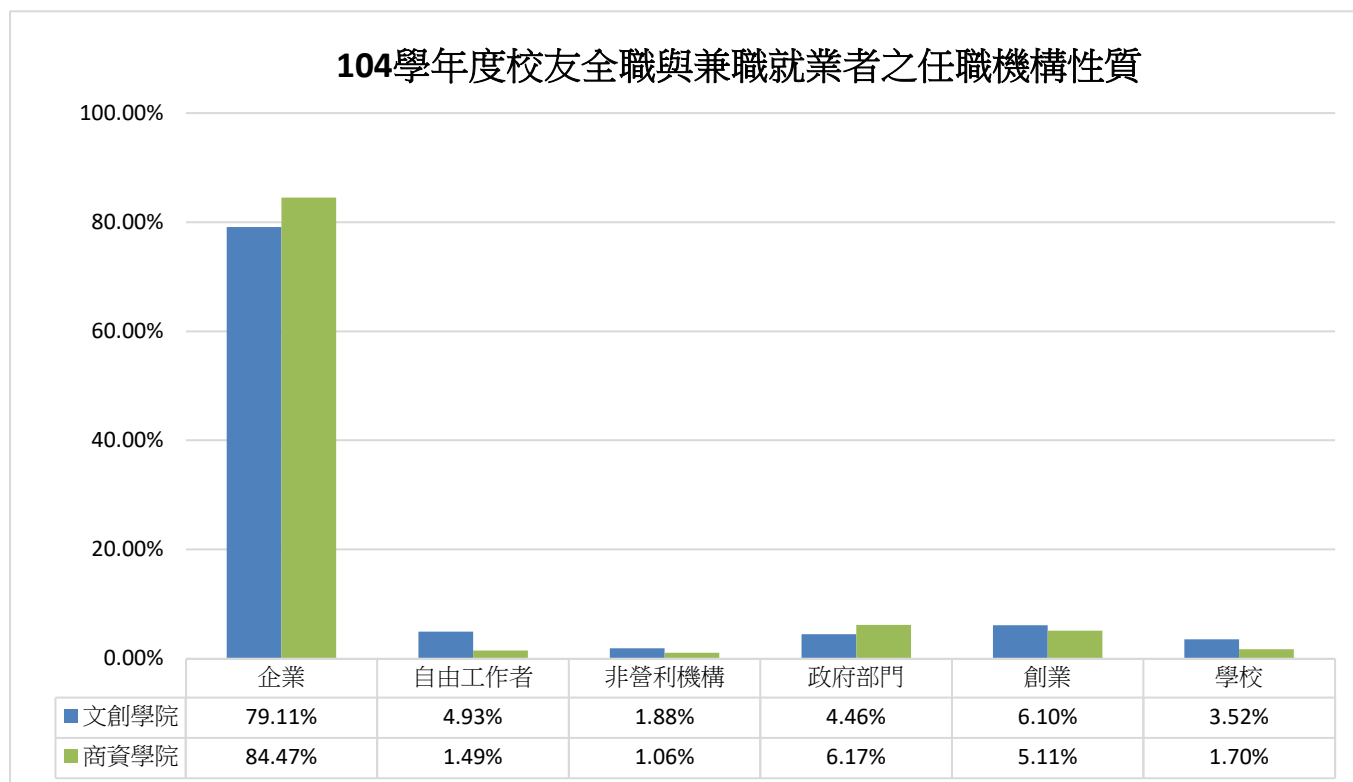
學院-學系-學士 人數-百分比	企業		政府部門		學校		非營利機構		創業		自由工作者		總計	
	人數	%	人數	%	人數	%	人數	%	人數	%	人數	%	人數	%
文創學院	337	79.11%	19	4.46%	15	3.52%	8	1.88%	26	6.10%	21	4.93%	426	100.00%
文化與創意學院學士班	1	50.00%	1	50.00%	0	0.00%	0	0.00%	0	0.00%	0	0.00%	2	100.00%
學士班	1	50.00%	1	50.00%	0	0.00%	0	0.00%	0	0.00%	0	0.00%	2	100.00%
全職工作	1	50.00%	1	50.00%	0	0.00%	0	0.00%	0	0.00%	0	0.00%	2	100.00%
休閒產業管理學系	32	78.05%	5	12.20%	1	2.44%	0	0.00%	3	7.32%	0	0.00%	41	100.00%
學士班	32	78.05%	5	12.20%	1	2.44%	0	0.00%	3	7.32%	0	0.00%	41	100.00%
全職工作	31	77.50%	5	12.50%	1	2.50%	0	0.00%	3	7.50%	0	0.00%	40	100.00%
部份工時	1	100.00%	0	0.00%	0	0.00%	0	0.00%	0	0.00%	0	0.00%	1	100.00%
休閒產業管理學系 (原民專班)	6	50.00%	0	0.00%	2	16.67%	4	33.33%	0	0.00%	0	0.00%	12	100.00%
學士班	6	50.00%	0	0.00%	2	16.67%	4	33.33%	0	0.00%	0	0.00%	12	100.00%
全職工作	6	50.00%	0	0.00%	2	16.67%	4	33.33%	0	0.00%	0	0.00%	12	100.00%
服飾設計與經營學系	67	78.82%	0	0.00%	4	4.71%	1	1.18%	7	8.24%	6	7.06%	85	100.00%
學士班	64	83.12%	0	0.00%	4	5.19%	1	1.30%	4	5.19%	4	5.19%	77	100.00%
全職工作	63	85.14%	0	0.00%	3	4.05%	1	1.35%	4	5.41%	3	4.05%	74	100.00%
部份工時	1	33.33%	0	0.00%	1	33.33%	0	0.00%	0	0.00%	1	33.33%	3	100.00%
進修學士班	3	37.50%	0	0.00%	0	0.00%	0	0.00%	3	37.50%	2	25.00%	8	100.00%
全職工作	3	37.50%	0	0.00%	0	0.00%	0	0.00%	3	37.50%	2	25.00%	8	100.00%
時尚設計學系	33	71.74%	0	0.00%	1	2.17%	0	0.00%	6	13.04%	6	13.04%	46	100.00%
學士班	33	71.74%	0	0.00%	1	2.17%	0	0.00%	6	13.04%	6	13.04%	46	100.00%
全職工作	31	70.45%	0	0.00%	1	2.27%	0	0.00%	6	13.64%	6	13.64%	44	100.00%
部份工時	2	100.00%	0	0.00%	0	0.00%	0	0.00%	0	0.00%	0	0.00%	2	100.00%
應用中文學系	16	69.57%	3	13.04%	3	13.04%	1	4.35%	0	0.00%	0	0.00%	23	100.00%
學士班	16	69.57%	3	13.04%	3	13.04%	1	4.35%	0	0.00%	0	0.00%	23	100.00%
全職工作	16	69.57%	3	13.04%	3	13.04%	1	4.35%	0	0.00%	0	0.00%	23	100.00%
應用日文學系	26	81.25%	2	6.25%	0	0.00%	0	0.00%	0	0.00%	4	12.50%	32	100.00%
學士班	26	81.25%	2	6.25%	0	0.00%	0	0.00%	0	0.00%	4	12.50%	32	100.00%
全職工作	24	85.71%	2	7.14%	0	0.00%	0	0.00%	0	0.00%	2	7.14%	28	100.00%
部份工時	2	50.00%	0	0.00%	0	0.00%	0	0.00%	0	0.00%	2	50.00%	4	100.00%
應用英語學系	51	85.00%	5	8.33%	2	3.33%	1	1.67%	1	1.67%	0	0.00%	60	100.00%
學士班	51	85.00%	5	8.33%	2	3.33%	1	1.67%	1	1.67%	0	0.00%	60	100.00%
全職工作	50	84.75%	5	8.47%	2	3.39%	1	1.69%	1	1.69%	0	0.00%	59	100.00%
部份工時	1	100.00%	0	0.00%	0	0.00%	0	0.00%	0	0.00%	0	0.00%	1	100.00%
觀光管理學系	105	84.00%	3	2.40%	2	1.60%	1	0.80%	9	7.20%	5	4.00%	125	100.00%
學士班	93	86.11%	2	1.85%	1	0.93%	1	0.93%	7	6.48%	4	3.70%	108	100.00%
全職工作	92	86.79%	2	1.89%	0	0.00%	1	0.94%	7	6.60%	4	3.77%	106	100.00%
部份工時	1	50.00%	0	0.00%	1	50.00%	0	0.00%	0	0.00%	0	0.00%	2	100.00%
進修學士班	12	70.59%	1	5.88%	1	5.88%	0	0.00%	2	11.76%	1	5.88%	17	100.00%
全職工作	11	68.75%	1	6.25%	1	6.25%	0	0.00%	2	12.50%	1	6.25%	16	100.00%
部份工時	1	100.00%	0	0.00%	0	0.00%	0	0.00%	0	0.00%	0	0.00%	1	100.00%

第 1-2 題.就業流向:

表 3-2. 104 學年度〈商學與資訊學院〉校友任職機構性質(全職工作/部分工時)

學院-學系-學士 人數-百分比	企業		政府部門		學校		非營利機構		創業		自由工作者		總計	
	人數	%	人數	%	人數	%	人數	%	人數	%	人數	%	人數	%
商資學院	397	84.47%	29	6.17%	8	1.70%	5	1.06%	24	5.11%	7	1.49%	470	100.00%
行銷管理學系	55	85.94%	3	4.69%	0	0.00%	1	1.56%	4	6.25%	1	1.56%	64	100.00%
學士班	55	85.94%	3	4.69%	0	0.00%	1	1.56%	4	6.25%	1	1.56%	64	100.00%
全職工作	55	85.94%	3	4.69%	0	0.00%	1	1.56%	4	6.25%	1	1.56%	64	100.00%
金融管理學系	46	83.64%	5	9.09%	1	1.82%	0	0.00%	3	5.45%	0	0.00%	55	100.00%
學士班	46	83.64%	5	9.09%	1	1.82%	0	0.00%	3	5.45%	0	0.00%	55	100.00%
全職工作	46	83.64%	5	9.09%	1	1.82%	0	0.00%	3	5.45%	0	0.00%	55	100.00%
國際企業管理學系	50	80.65%	3	4.84%	3	4.84%	1	1.61%	3	4.84%	2	3.23%	62	100.00%
學士班	38	79.17%	3	6.25%	3	6.25%	1	2.08%	2	4.17%	1	2.08%	48	100.00%
全職工作	37	80.43%	3	6.52%	3	6.52%	1	2.17%	2	4.35%	0	0.00%	46	100.00%
部份工時	1	50.00%	0	0.00%	0	0.00%	0	0.00%	0	0.00%	1	50.00%	2	100.00%
進修學士班	12	85.71%	0	0.00%	0	0.00%	0	0.00%	1	7.14%	1	7.14%	14	100.00%
全職工作	12	85.71%	0	0.00%	0	0.00%	0	0.00%	1	7.14%	1	7.14%	14	100.00%
國際貿易學系	40	83.33%	1	2.08%	1	2.08%	0	0.00%	5	10.42%	1	2.08%	48	100.00%
學士班	40	83.33%	1	2.08%	1	2.08%	0	0.00%	5	10.42%	1	2.08%	48	100.00%
全職工作	40	83.33%	1	2.08%	1	2.08%	0	0.00%	5	10.42%	1	2.08%	48	100.00%
會計暨稅務學系	48	88.89%	4	7.41%	1	1.85%	1	1.85%	0	0.00%	0	0.00%	54	100.00%
學士班	48	88.89%	4	7.41%	1	1.85%	1	1.85%	0	0.00%	0	0.00%	54	100.00%
全職工作	48	88.89%	4	7.41%	1	1.85%	1	1.85%	0	0.00%	0	0.00%	54	100.00%
資訊科技與通訊學系	48	85.71%	4	7.14%	2	3.57%	0	0.00%	2	3.57%	0	0.00%	56	100.00%
學士班	48	85.71%	4	7.14%	2	3.57%	0	0.00%	2	3.57%	0	0.00%	56	100.00%
全職工作	48	85.71%	4	7.14%	2	3.57%	0	0.00%	2	3.57%	0	0.00%	56	100.00%
資訊管理學系	54	83.08%	6	9.23%	0	0.00%	1	1.54%	4	6.15%	0	0.00%	65	100.00%
學士班	54	83.08%	6	9.23%	0	0.00%	1	1.54%	4	6.15%	0	0.00%	65	100.00%
全職工作	54	84.38%	6	9.38%	0	0.00%	1	1.56%	3	4.69%	0	0.00%	64	100.00%
部份工時	0	0.00%	0	0.00%	0	0.00%	0	0.00%	1	100.00%	0	0.00%	1	100.00%
資訊模擬與設計學系	56	84.85%	3	4.55%	0	0.00%	1	1.52%	3	4.55%	3	4.55%	66	100.00%
學士班	56	84.85%	3	4.55%	0	0.00%	1	1.52%	3	4.55%	3	4.55%	66	100.00%
全職工作	55	84.62%	3	4.62%	0	0.00%	1	1.54%	3	4.62%	3	4.62%	65	100.00%
部份工時	1	100.00%	0	0.00%	0	0.00%	0	0.00%	0	0.00%	0	0.00%	1	100.00%
總計	734	81.92%	48	5.36%	23	2.57%	13	1.45%	50	5.58%	28	3.13%	896	100.00%

圖 2. 104 學年度畢業校友任職機構性質(全職工作+部分工時)



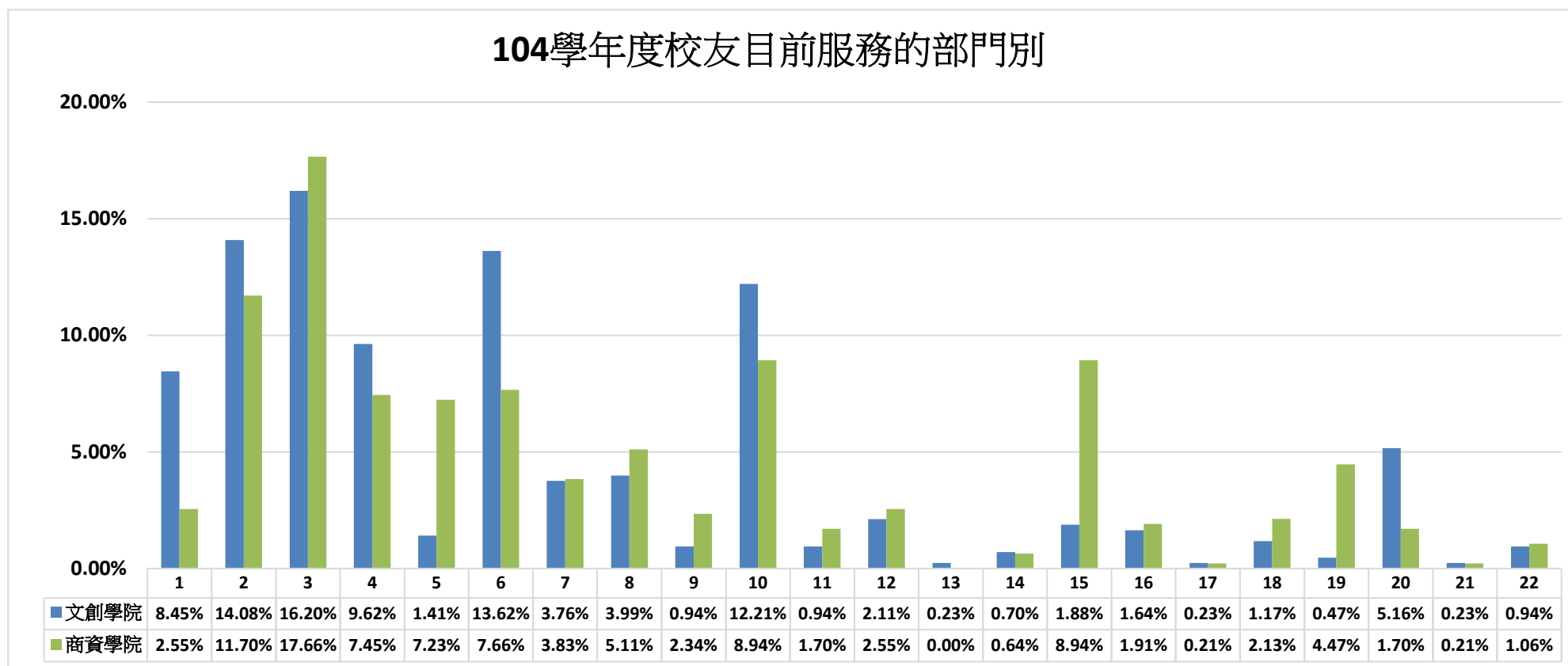
第 2 題. 104 學年度畢業校友目前服務的部門別:

表 4-2. 104 學年度〈商學與資訊學院〉畢業校友目前服務的部門別

學院-學系-學士 百分比	1 %	2 %	3 %	4 %	5 %	6 %	7 %	8 %	9 %	10 %	11 %	12 %	13 %	14 %	15 %	16 %	17 %	18 %	19 %	20 %	21 %	22 %	總計 %
商資學院	2.55%	11.70%	17.66%	7.45%	7.23%	7.66%	3.83%	5.11%	2.34%	8.94%	1.70%	2.55%	0.00%	0.64%	8.94%	1.91%	0.21%	2.13%	4.47%	1.70%	0.21%	1.06%	100.00%
行銷管理學系	1.56%	6.25%	31.25%	15.63%	3.13%	1.56%	4.69%	4.69%	0.00%	9.38%	0.00%	3.13%	0.00%	0.00%	0.00%	6.25%	0.00%	3.13%	3.13%	3.13%	0.00%	3.13%	100.00%
學士班	1.56%	6.25%	31.25%	15.63%	3.13%	1.56%	4.69%	4.69%	0.00%	9.38%	0.00%	3.13%	0.00%	0.00%	0.00%	6.25%	0.00%	3.13%	3.13%	3.13%	0.00%	3.13%	100.00%
全職工作	1.56%	6.25%	31.25%	15.63%	3.13%	1.56%	4.69%	4.69%	0.00%	9.38%	0.00%	3.13%	0.00%	0.00%	0.00%	6.25%	0.00%	3.13%	3.13%	3.13%	0.00%	3.13%	100.00%
金融管理學系	1.82%	18.18%	18.18%	3.64%	0.00%	0.00%	3.64%	3.64%	1.82%	14.55%	3.64%	1.82%	0.00%	1.82%	20.00%	0.00%	0.00%	1.82%	0.00%	5.45%	0.00%	0.00%	100.00%
學士班	1.82%	18.18%	18.18%	3.64%	0.00%	0.00%	3.64%	3.64%	1.82%	14.55%	3.64%	1.82%	0.00%	1.82%	20.00%	0.00%	0.00%	1.82%	0.00%	5.45%	0.00%	0.00%	100.00%
全職工作	1.82%	18.18%	18.18%	3.64%	0.00%	0.00%	3.64%	3.64%	1.82%	14.55%	3.64%	1.82%	0.00%	1.82%	20.00%	0.00%	0.00%	1.82%	0.00%	5.45%	0.00%	0.00%	100.00%
國際企業管理學系	3.23%	16.13%	19.35%	12.90%	4.84%	1.61%	8.06%	6.45%	3.23%	6.45%	1.61%	1.61%	0.00%	0.00%	6.45%	3.23%	0.00%	3.23%	0.00%	1.61%	0.00%	0.00%	100.00%
學士班	4.17%	14.58%	20.83%	12.50%	0.00%	0.00%	10.42%	6.25%	2.08%	6.25%	2.08%	2.08%	0.00%	0.00%	8.33%	4.17%	0.00%	4.17%	0.00%	2.08%	0.00%	0.00%	100.00%
全職工作	4.35%	15.22%	21.74%	10.87%	0.00%	0.00%	10.87%	6.52%	2.17%	6.52%	2.17%	2.17%	0.00%	0.00%	6.52%	4.35%	0.00%	4.35%	0.00%	2.17%	0.00%	0.00%	100.00%
部份工時	0.00%	0.00%	0.00%	50.00%	0.00%	0.00%	0.00%	0.00%	0.00%	0.00%	0.00%	0.00%	0.00%	0.00%	50.00%	0.00%	0.00%	0.00%	0.00%	0.00%	0.00%	0.00%	100.00%
進修學士班	0.00%	21.43%	14.29%	14.29%	21.43%	7.14%	0.00%	7.14%	7.14%	7.14%	0.00%	0.00%	0.00%	0.00%	0.00%	0.00%	0.00%	0.00%	0.00%	0.00%	0.00%	0.00%	100.00%
全職工作	0.00%	21.43%	14.29%	14.29%	21.43%	7.14%	0.00%	7.14%	7.14%	7.14%	0.00%	0.00%	0.00%	0.00%	0.00%	0.00%	0.00%	0.00%	0.00%	0.00%	0.00%	0.00%	100.00%
國際貿易學系	6.25%	8.33%	22.92%	10.42%	6.25%	0.00%	6.25%	0.00%	4.17%	18.75%	4.17%	6.25%	0.00%	0.00%	4.17%	0.00%	0.00%	0.00%	0.00%	0.00%	2.08%	0.00%	100.00%
學士班	6.25%	8.33%	22.92%	10.42%	6.25%	0.00%	6.25%	0.00%	4.17%	18.75%	4.17%	6.25%	0.00%	0.00%	4.17%	0.00%	0.00%	0.00%	0.00%	0.00%	2.08%	0.00%	100.00%
全職工作	6.25%	8.33%	22.92%	10.42%	6.25%	0.00%	6.25%	0.00%	4.17%	18.75%	4.17%	6.25%	0.00%	0.00%	4.17%	0.00%	0.00%	0.00%	0.00%	0.00%	2.08%	0.00%	100.00%
會計暨稅務學系	1.85%	18.52%	7.41%	0.00%	0.00%	0.00%	5.56%	0.00%	5.56%	3.70%	1.85%	3.70%	0.00%	0.00%	40.74%	3.70%	1.85%	3.70%	0.00%	0.00%	0.00%	1.85%	100.00%
學士班	1.85%	18.52%	7.41%	0.00%	0.00%	0.00%	5.56%	0.00%	5.56%	3.70%	1.85%	3.70%	0.00%	0.00%	40.74%	3.70%	1.85%	3.70%	0.00%	0.00%	0.00%	1.85%	100.00%
全職工作	1.85%	18.52%	7.41%	0.00%	0.00%	0.00%	5.56%	0.00%	5.56%	3.70%	1.85%	3.70%	0.00%	0.00%	40.74%	3.70%	1.85%	3.70%	0.00%	0.00%	0.00%	1.85%	100.00%
資訊科技與通訊學系	1.79%	10.71%	16.07%	3.57%	30.36%	7.14%	0.00%	5.36%	3.57%	8.93%	0.00%	1.79%	0.00%	1.79%	1.79%	0.00%	0.00%	3.57%	1.79%	1.79%	0.00%	0.00%	100.00%
學士班	1.79%	10.71%	16.07%	3.57%	30.36%	7.14%	0.00%	5.36%	3.57%	8.93%	0.00%	1.79%	0.00%	1.79%	1.79%	0.00%	0.00%	3.57%	1.79%	1.79%	0.00%	0.00%	100.00%
全職工作	1.79%	10.71%	16.07%	3.57%	30.36%	7.14%	0.00%	5.36%	3.57%	8.93%	0.00%	1.79%	0.00%	1.79%	1.79%	0.00%	0.00%	3.57%	1.79%	1.79%	0.00%	0.00%	100.00%
資訊管理學系	0.00%	7.69%	15.38%	7.69%	7.69%	4.62%	1.54%	9.23%	0.00%	7.69%	3.08%	1.54%	0.00%	1.54%	1.54%	1.54%	0.00%	1.54%	26.15%	0.00%	0.00%	1.54%	100.00%
學士班	0.00%	7.69%	15.38%	7.69%	7.69%	4.62%	1.54%	9.23%	0.00%	7.69%	3.08%	1.54%	0.00%	1.54%	1.54%	1.54%	0.00%	1.54%	26.15%	0.00%	0.00%	1.54%	100.00%
全職工作	0.00%	7.81%	15.63%	6.25%	7.81%	4.69%	1.56%	9.38%	0.00%	7.81%	3.13%	1.56%	0.00%	1.56%	1.56%	1.56%	0.00%	1.56%	26.56%	0.00%	0.00%	1.56%	100.00%
部份工時	0.00%	0.00%	0.00%	100.00%	0.00%	0.00%	0.00%	0.00%	0.00%	0.00%	0.00%	0.00%	0.00%	0.00%	0.00%	0.00%	0.00%	0.00%	0.00%	0.00%	0.00%	0.00%	100.00%
資訊模擬與設計學系	4.55%	9.09%	10.61%	4.55%	6.06%	40.91%	1.52%	9.09%	1.52%	4.55%	0.00%	1.52%	0.00%	0.00%	1.52%	0.00%	0.00%	0.00%	1.52%	1.52%	0.00%	1.52%	100.00%
學士班	4.55%	9.09%	10.61%	4.55%	6.06%	40.91%	1.52%	9.09%	1.52%	4.55%	0.00%	1.52%	0.00%	0.00%	1.52%	0.00%	0.00%	0.00%	1.52%	1.52%	0.00%	1.52%	100.00%
全職工作	4.62%	9.23%	10.77%	4.62%	6.15%	41.54%	1.54%	9.23%	1.54%	4.62%	0.00%	0.00%	0.00%	0.00%	1.54%	0.00%	0.00%	0.00%	1.54%	1.54%	0.00%	1.54%	100.00%
部份工時	0.00%	0.00%	0.00%	0.00%	0.00%	0.00%	0.00%	0.00%	0.00%	0.00%	0.00%	100.00%	0.00%	0.00%	0.00%	0.00%	0.00%	0.00%	0.00%	0.00%	0.00%	0.00%	100.00%
總計	5.36%	12.83%	16.96%	8.48%	4.46%	10.49%	3.79%	4.58%	1.67%	10.49%	1.34%	2.34%	0.11%	0.67%	5.58%	1.79%	0.22%	1.67%	2.57%	3.35%	0.22%	1.00%	100.00%

註: 1.教育訓練部門、2.行政部門、3.業務部門、4.企劃/行銷部門、5.研發/開發部門、6.設計部門、7.人力資源/培訓部門、8.生產/製造部門、9.工程部門、10.營業(運)部門、11.品保部門、12.物流部門、13.市場調查部門、14.公關部門、15.財務/會計部門、16.採購部門、17.統計部門、18.法務部門、19.資訊部門、20.客服部門、21.稽核部門、22.其他部門

圖 3. 104 學年度畢業校友目前服務的部門別



- 1.教育訓練部門、2.行政部門、3.業務部門、4.企劃/行銷部門、5.研發/開發部門、6.設計部門、7.人力資源/培訓部門、
 8.生產/製造部門、9.工程部門、10.營業(運)部門、11.品保部門、12.物流部門、13.市場調查部門、14.公關部門、15.財務/會計部門、
 16.採購部門、17.統計部門、18.法務部門、19.資訊部門、20.客服部門、21.稽核部門、22.其他部門

其他部門:

生態推廣部門、個人投資、消防隊、
 緊急救護技術員、職業安全衛生管理

第3題. 104 學年度畢業校友目前是否擔任主管：

表 5-1. 104 學年度〈文化與創意學院〉畢業校友目前是否擔任主管

學院-學系-學士	否, 沒有擔任主管	有, 管理人數 1-10 人	有, 管理人數 11-20	有, 管理人數 21-30	有, 管理人數 51-100	有, 管理人數 31-50	有, 管理人數 101-200	有, 管理人數 400 人	總計
百分比	%	%	%	%	%	%	%	%	%
文創學院	85.45%	11.74%	1.64%	0.47%	0.23%	0.00%	0.23%	0.23%	100.00%
文化與創意學院學士班	100.00%	0.00%	0.00%	0.00%	0.00%	0.00%	0.00%	0.00%	100.00%
學士班	100.00%	0.00%	0.00%	0.00%	0.00%	0.00%	0.00%	0.00%	100.00%
全職工作	100.00%	0.00%	0.00%	0.00%	0.00%	0.00%	0.00%	0.00%	100.00%
休閒產業管理學系	87.80%	9.76%	2.44%	0.00%	0.00%	0.00%	0.00%	0.00%	100.00%
學士班	87.80%	9.76%	2.44%	0.00%	0.00%	0.00%	0.00%	0.00%	100.00%
全職工作	87.50%	10.00%	2.50%	0.00%	0.00%	0.00%	0.00%	0.00%	100.00%
部份工時	100.00%	0.00%	0.00%	0.00%	0.00%	0.00%	0.00%	0.00%	100.00%
休閒產業管理學系 (原民專班)	91.67%	8.33%	0.00%	0.00%	0.00%	0.00%	0.00%	0.00%	100.00%
學士班	91.67%	8.33%	0.00%	0.00%	0.00%	0.00%	0.00%	0.00%	100.00%
全職工作	91.67%	8.33%	0.00%	0.00%	0.00%	0.00%	0.00%	0.00%	100.00%
服飾設計與經營學系	80.00%	17.65%	0.00%	0.00%	0.00%	0.00%	1.18%	1.18%	100.00%
學士班	79.22%	18.18%	0.00%	0.00%	0.00%	0.00%	1.30%	1.30%	100.00%
全職工作	78.38%	18.92%	0.00%	0.00%	0.00%	0.00%	1.35%	1.35%	100.00%
部份工時	100.00%	0.00%	0.00%	0.00%	0.00%	0.00%	0.00%	0.00%	100.00%
進修學士班	87.50%	12.50%	0.00%	0.00%	0.00%	0.00%	0.00%	0.00%	100.00%
全職工作	87.50%	12.50%	0.00%	0.00%	0.00%	0.00%	0.00%	0.00%	100.00%
時尚設計學系	80.43%	17.39%	0.00%	2.17%	0.00%	0.00%	0.00%	0.00%	100.00%
學士班	80.43%	17.39%	0.00%	2.17%	0.00%	0.00%	0.00%	0.00%	100.00%
全職工作	79.55%	18.18%	0.00%	2.27%	0.00%	0.00%	0.00%	0.00%	100.00%
部份工時	100.00%	0.00%	0.00%	0.00%	0.00%	0.00%	0.00%	0.00%	100.00%
應用中文學系	95.65%	4.35%	0.00%	0.00%	0.00%	0.00%	0.00%	0.00%	100.00%
學士班	95.65%	4.35%	0.00%	0.00%	0.00%	0.00%	0.00%	0.00%	100.00%
全職工作	95.65%	4.35%	0.00%	0.00%	0.00%	0.00%	0.00%	0.00%	100.00%
應用日文學系	96.88%	0.00%	0.00%	3.13%	0.00%	0.00%	0.00%	0.00%	100.00%
學士班	96.88%	0.00%	0.00%	3.13%	0.00%	0.00%	0.00%	0.00%	100.00%
全職工作	96.43%	0.00%	0.00%	3.57%	0.00%	0.00%	0.00%	0.00%	100.00%
部份工時	100.00%	0.00%	0.00%	0.00%	0.00%	0.00%	0.00%	0.00%	100.00%
應用英語學系	83.33%	15.00%	1.67%	0.00%	0.00%	0.00%	0.00%	0.00%	100.00%
學士班	83.33%	15.00%	1.67%	0.00%	0.00%	0.00%	0.00%	0.00%	100.00%
全職工作	83.05%	15.25%	1.69%	0.00%	0.00%	0.00%	0.00%	0.00%	100.00%
部份工時	100.00%	0.00%	0.00%	0.00%	0.00%	0.00%	0.00%	0.00%	100.00%
觀光管理學系	85.60%	9.60%	4.00%	0.00%	0.80%	0.00%	0.00%	0.00%	100.00%
學士班	85.19%	9.26%	4.63%	0.00%	0.93%	0.00%	0.00%	0.00%	100.00%
全職工作	85.85%	8.49%	4.72%	0.00%	0.94%	0.00%	0.00%	0.00%	100.00%
部份工時	50.00%	50.00%	0.00%	0.00%	0.00%	0.00%	0.00%	0.00%	100.00%
進修學士班	88.24%	11.76%	0.00%	0.00%	0.00%	0.00%	0.00%	0.00%	100.00%
全職工作	87.50%	12.50%	0.00%	0.00%	0.00%	0.00%	0.00%	0.00%	100.00%
部份工時	100.00%	0.00%	0.00%	0.00%	0.00%	0.00%	0.00%	0.00%	100.00%

第3題. 104 學年度畢業校友目前是否擔任主管：

表 5-2. 104 學年度〈商學與資訊學院〉畢業校友目前是否擔任主管

學院-學系-學士	否, 沒有擔任主管	有, 管理人數 1-10 人	有, 管理人數 11-20 人	有, 管理人數 21-30 人	有, 管理人數 51-100 人	有, 管理人數 31-50 人	有, 管理人數 101-200 人	有, 管理人數 400 人	總計
百分比	%	%	%	%	%	%	%	%	%
商資學院	82.13%	14.47%	2.13%	0.21%	0.21%	0.64%	0.21%	0.00%	100.00%
行銷管理學系	67.19%	28.13%	3.13%	0.00%	1.56%	0.00%	0.00%	0.00%	100.00%
學士班	67.19%	28.13%	3.13%	0.00%	1.56%	0.00%	0.00%	0.00%	100.00%
全職工作	67.19%	28.13%	3.13%	0.00%	1.56%	0.00%	0.00%	0.00%	100.00%
金融管理學系	87.27%	10.91%	1.82%	0.00%	0.00%	0.00%	0.00%	0.00%	100.00%
學士班	87.27%	10.91%	1.82%	0.00%	0.00%	0.00%	0.00%	0.00%	100.00%
全職工作	87.27%	10.91%	1.82%	0.00%	0.00%	0.00%	0.00%	0.00%	100.00%
國際企業管理學系	85.48%	12.90%	1.61%	0.00%	0.00%	0.00%	0.00%	0.00%	100.00%
學士班	87.50%	10.42%	2.08%	0.00%	0.00%	0.00%	0.00%	0.00%	100.00%
全職工作	86.96%	10.87%	2.17%	0.00%	0.00%	0.00%	0.00%	0.00%	100.00%
部份工時	100.00%	0.00%	0.00%	0.00%	0.00%	0.00%	0.00%	0.00%	100.00%
進修學士班	78.57%	21.43%	0.00%	0.00%	0.00%	0.00%	0.00%	0.00%	100.00%
全職工作	78.57%	21.43%	0.00%	0.00%	0.00%	0.00%	0.00%	0.00%	100.00%
國際貿易學系	79.17%	16.67%	4.17%	0.00%	0.00%	0.00%	0.00%	0.00%	100.00%
學士班	79.17%	16.67%	4.17%	0.00%	0.00%	0.00%	0.00%	0.00%	100.00%
全職工作	79.17%	16.67%	4.17%	0.00%	0.00%	0.00%	0.00%	0.00%	100.00%
會計暨稅務學系	85.19%	7.41%	1.85%	1.85%	0.00%	3.70%	0.00%	0.00%	100.00%
學士班	85.19%	7.41%	1.85%	1.85%	0.00%	3.70%	0.00%	0.00%	100.00%
全職工作	85.19%	7.41%	1.85%	1.85%	0.00%	3.70%	0.00%	0.00%	100.00%
資訊科技與通訊學	87.50%	8.93%	1.79%	0.00%	0.00%	0.00%	1.79%	0.00%	100.00%
學士班	87.50%	8.93%	1.79%	0.00%	0.00%	0.00%	1.79%	0.00%	100.00%
全職工作	87.50%	8.93%	1.79%	0.00%	0.00%	0.00%	1.79%	0.00%	100.00%
資訊管理學系	81.54%	15.38%	3.08%	0.00%	0.00%	0.00%	0.00%	0.00%	100.00%
學士班	81.54%	15.38%	3.08%	0.00%	0.00%	0.00%	0.00%	0.00%	100.00%
全職工作	81.25%	15.63%	3.13%	0.00%	0.00%	0.00%	0.00%	0.00%	100.00%
部份工時	100.00%	0.00%	0.00%	0.00%	0.00%	0.00%	0.00%	0.00%	100.00%
資訊模擬與設計學	84.85%	13.64%	0.00%	0.00%	0.00%	1.52%	0.00%	0.00%	100.00%
學士班	84.85%	13.64%	0.00%	0.00%	0.00%	1.52%	0.00%	0.00%	100.00%
全職工作	84.62%	13.85%	0.00%	0.00%	0.00%	1.54%	0.00%	0.00%	100.00%
部份工時	100.00%	0.00%	0.00%	0.00%	0.00%	0.00%	0.00%	0.00%	100.00%
總計	83.71%	13.17%	1.90%	0.33%	0.22%	0.33%	0.22%	0.11%	100.00%

圖 4. 104 學年度畢業校友目前是否擔任主管

104學年度校友目前是否擔任主管



	否, 沒有擔任主管	有, 管理人數1-10人	有, 管理人數11-20人	有, 管理人數21-30人	有, 管理人數51-100人	有, 管理人數31-50人	有, 管理人數101-200人	有, 管理人數400人
■ 文創學院	85.45%	11.74%	1.64%	0.47%	0.23%	0.00%	0.23%	0.23%
■ 商資學院	82.13%	14.47%	2.13%	0.21%	0.21%	0.64%	0.21%	0.00%

第 4 題. 104 學年度畢業校友最主要的工作行業類別:

表 6-1. 104 學年度〈文化與創意學院〉畢業校友最主要的工作行業類別

學院-學系-學士 百分比	1 %	3 %	4 %	5 %	6 %	7 %	8 %	9 %	10 %	11 %	12 %	13 %	14 %	15 %	16 %	17 %	18 %	19 %	總計 %
文創學院	0.47%	16.43%	0.00%	0.00%	1.41%	13.15%	4.69%	9.39%	4.69%	4.23%	0.94%	8.45%	1.64%	3.52%	9.39%	2.82%	8.22%	10.56%	100.00%
文化與創意學院學士班	0.00%	0.00%	0.00%	0.00%	0.00%	50.00%	0.00%	0.00%	0.00%	0.00%	0.00%	0.00%	0.00%	50.00%	0.00%	0.00%	0.00%	0.00%	100.00%
學士班	0.00%	0.00%	0.00%	0.00%	0.00%	50.00%	0.00%	0.00%	0.00%	0.00%	0.00%	0.00%	0.00%	50.00%	0.00%	0.00%	0.00%	0.00%	100.00%
全職工作	0.00%	0.00%	0.00%	0.00%	0.00%	50.00%	0.00%	0.00%	0.00%	0.00%	0.00%	0.00%	0.00%	50.00%	0.00%	0.00%	0.00%	0.00%	100.00%
休閒產業管理學系	0.00%	9.76%	0.00%	0.00%	2.44%	9.76%	0.00%	7.32%	2.44%	7.32%	0.00%	7.32%	2.44%	9.76%	12.20%	2.44%	14.63%	12.20%	100.00%
學士班	0.00%	9.76%	0.00%	0.00%	2.44%	9.76%	0.00%	7.32%	2.44%	7.32%	0.00%	7.32%	2.44%	9.76%	12.20%	2.44%	14.63%	12.20%	100.00%
全職工作	0.00%	10.00%	0.00%	0.00%	2.50%	7.50%	0.00%	7.50%	2.50%	7.50%	0.00%	7.50%	2.50%	10.00%	12.50%	2.50%	15.00%	12.50%	100.00%
部份工時	0.00%	0.00%	0.00%	0.00%	0.00%	100.00%	0.00%	0.00%	0.00%	0.00%	0.00%	0.00%	0.00%	0.00%	0.00%	0.00%	0.00%	0.00%	100.00%
休閒產業管理學系 (原民專班)	0.00%	0.00%	0.00%	0.00%	0.00%	8.33%	0.00%	25.00%	0.00%	8.33%	0.00%	0.00%	0.00%	0.00%	25.00%	16.67%	8.33%	8.33%	100.00%
學士班	0.00%	0.00%	0.00%	0.00%	0.00%	8.33%	0.00%	25.00%	0.00%	8.33%	0.00%	0.00%	0.00%	0.00%	25.00%	16.67%	8.33%	8.33%	100.00%
全職工作	0.00%	0.00%	0.00%	0.00%	0.00%	8.33%	0.00%	25.00%	0.00%	8.33%	0.00%	0.00%	0.00%	0.00%	25.00%	16.67%	8.33%	8.33%	100.00%
服飾設計與經營學系	0.00%	25.88%	0.00%	0.00%	1.18%	22.35%	2.35%	3.53%	7.06%	2.35%	2.35%	7.06%	0.00%	0.00%	8.24%	1.18%	11.76%	4.71%	100.00%
學士班	0.00%	28.57%	0.00%	0.00%	1.30%	19.48%	2.60%	3.90%	6.49%	2.60%	2.60%	6.49%	0.00%	0.00%	9.09%	1.30%	10.39%	5.19%	100.00%
全職工作	0.00%	29.73%	0.00%	0.00%	1.35%	18.92%	2.70%	2.70%	6.76%	2.70%	2.70%	6.76%	0.00%	0.00%	8.11%	1.35%	10.81%	5.41%	100.00%
部份工時	0.00%	0.00%	0.00%	0.00%	0.00%	33.33%	0.00%	33.33%	0.00%	0.00%	0.00%	0.00%	0.00%	0.00%	33.33%	0.00%	0.00%	0.00%	100.00%
進修學士班	0.00%	0.00%	0.00%	0.00%	0.00%	50.00%	0.00%	0.00%	12.50%	0.00%	0.00%	12.50%	0.00%	0.00%	0.00%	0.00%	25.00%	0.00%	100.00%
全職工作	0.00%	0.00%	0.00%	0.00%	0.00%	50.00%	0.00%	0.00%	12.50%	0.00%	0.00%	12.50%	0.00%	0.00%	0.00%	0.00%	25.00%	0.00%	100.00%
時尚設計學系	0.00%	10.87%	0.00%	0.00%	0.00%	19.57%	0.00%	4.35%	10.87%	0.00%	0.00%	28.26%	0.00%	0.00%	2.17%	2.17%	13.04%	8.70%	100.00%
學士班	0.00%	10.87%	0.00%	0.00%	0.00%	19.57%	0.00%	4.35%	10.87%	0.00%	0.00%	28.26%	0.00%	0.00%	2.17%	2.17%	13.04%	8.70%	100.00%
全職工作	0.00%	11.36%	0.00%	0.00%	0.00%	18.18%	0.00%	4.55%	11.36%	0.00%	0.00%	29.55%	0.00%	0.00%	2.27%	2.27%	11.36%	9.09%	100.00%
部份工時	0.00%	0.00%	0.00%	0.00%	0.00%	50.00%	0.00%	0.00%	0.00%	0.00%	0.00%	0.00%	0.00%	0.00%	0.00%	0.00%	50.00%	0.00%	100.00%
應用中文學系	0.00%	8.70%	0.00%	0.00%	4.35%	8.70%	4.35%	0.00%	0.00%	8.70%	0.00%	8.70%	0.00%	17.39%	26.09%	0.00%	4.35%	8.70%	100.00%
學士班	0.00%	8.70%	0.00%	0.00%	4.35%	8.70%	4.35%	0.00%	0.00%	8.70%	0.00%	8.70%	0.00%	17.39%	26.09%	0.00%	4.35%	8.70%	100.00%
全職工作	0.00%	8.70%	0.00%	0.00%	4.35%	8.70%	4.35%	0.00%	0.00%	8.70%	0.00%	8.70%	0.00%	17.39%	26.09%	0.00%	4.35%	8.70%	100.00%
應用日文學系	0.00%	31.25%	0.00%	0.00%	0.00%	3.13%	6.25%	6.25%	6.25%	0.00%	0.00%	3.13%	9.38%	0.00%	9.38%	6.25%	0.00%	18.75%	100.00%
學士班	0.00%	31.25%	0.00%	0.00%	0.00%	3.13%	6.25%	6.25%	6.25%	0.00%	0.00%	3.13%	9.38%	0.00%	9.38%	6.25%	0.00%	18.75%	100.00%
全職工作	0.00%	35.71%	0.00%	0.00%	0.00%	3.57%	7.14%	3.57%	7.14%	0.00%	0.00%	3.57%	10.71%	0.00%	7.14%	3.57%	0.00%	17.86%	100.00%
部份工時	0.00%	0.00%	0.00%	0.00%	0.00%	0.00%	0.00%	25.00%	0.00%	0.00%	0.00%	0.00%	0.00%	0.00%	25.00%	25.00%	0.00%	25.00%	100.00%
應用英語學系	1.67%	21.67%	0.00%	0.00%	1.67%	8.33%	13.33%	3.33%	3.33%	8.33%	0.00%	6.67%	0.00%	5.00%	13.33%	1.67%	3.33%	8.33%	100.00%
學士班	1.67%	21.67%	0.00%	0.00%	1.67%	8.33%	13.33%	3.33%	3.33%	8.33%	0.00%	6.67%	0.00%	5.00%	13.33%	1.67%	3.33%	8.33%	100.00%
全職工作	1.69%	22.03%	0.00%	0.00%	1.69%	8.47%	13.56%	3.39%	3.39%	8.47%	0.00%	6.78%	0.00%	5.08%	11.86%	1.69%	3.39%	8.47%	100.00%
部份工時	0.00%	0.00%	0.00%	0.00%	0.00%	0.00%	0.00%	0.00%	0.00%	0.00%	0.00%	0.00%	0.00%	0.00%	100.00%	0.00%	0.00%	0.00%	100.00%
觀光管理學系	0.80%	11.20%	0.00%	0.00%	1.60%	11.20%	5.60%	20.00%	3.20%	4.00%	1.60%	5.60%	2.40%	2.40%	5.60%	3.20%	7.20%	14.40%	100.00%
學士班	0.93%	11.11%	0.00%	0.00%	1.85%	11.11%	5.56%	21.30%	3.70%	3.70%	0.93%	6.48%	2.78%	1.85%	6.48%	1.85%	7.41%	12.96%	100.00%
全職工作	0.94%	11.32%	0.00%	0.00%	1.89%	10.38%	5.66%	21.70%	3.77%	3.77%	0.94%	6.60%	2.83%	1.89%	5.66%	1.89%	7.55%	13.21%	100.00%
部份工時	0.00%	0.00%	0.00%	0.00%	0.00%	50.00%	0.00%	0.00%	0.00%	0.00%	0.00%	0.00%	0.00%	0.00%	50.00%	0.00%	0.00%	0.00%	100.00%
進修學士班	0.00%	11.76%	0.00%	0.00%	0.00%	11.76%	5.88%	11.76%	0.00%	5.88%	5.88%	0.00%	0.00%	5.88%	0.00%	11.76%	5.88%	23.53%	100.00%
全職工作	0.00%	12.50%	0.00%	0.00%	0.00%	12.50%	6.25%	6.25%	0.00%	6.25%	6.25%	0.00%	0.00%	6.25%	0.00%	12.50%	6.25%	25.00%	100.00%
部份工時	0.00%	0.00%	0.00%	0.00%	0.00%	0.00%	0.00%	100.00%	0.00%	0.00%	0.00%	0.00%	0.00%	0.00%	0.00%	0.00%	0.00%	0.00%	100.00%

註: 1.農、林、漁、牧業(A)、2.礦業及土石採取業(B)、3.製造業(C)、4.電力及燃氣供應業(D)、5.用水供應及污染整治業(E)、6.營建工程業(F)、7.批發及零售業(G)、8.運輸及倉儲業(H)、9.住宿及餐飲業(I)、10.出版、影音製作、傳播及資訊服務業(J)、11.金融及保險業(K)、12.不動產業(L)、13.專業、科學及技術服務業(M)、14.支援服務業(N)、15.公共行政及國防、強制性社會安全(O)、16.教育業(P)、17.醫療保健及社會工作服務業(Q)、18.藝術、娛樂及休閒服務業(R)、19.其他服務業(S)

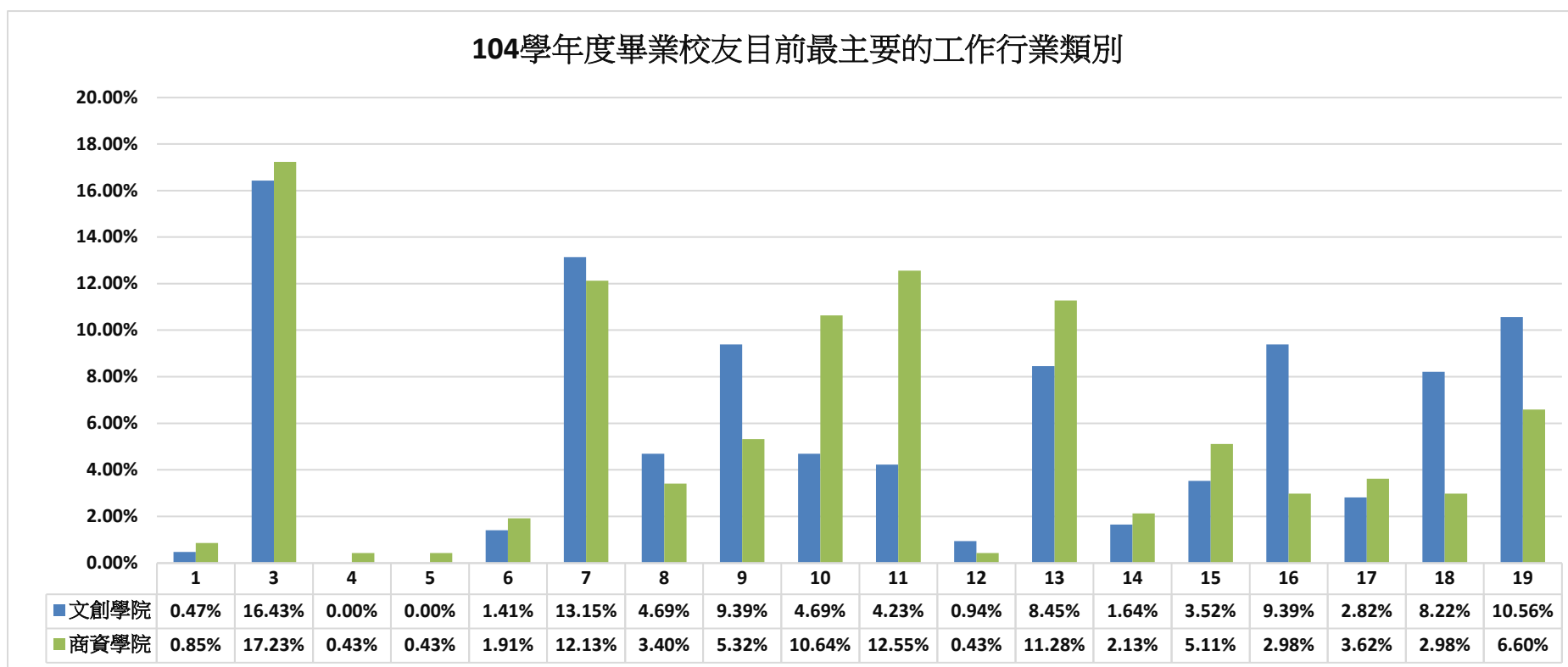
第4題. 104學年度畢業校友最主要的工作行業類別:

表 6-2. 104 學年度〈商學與資訊學院〉畢業校友最主要的工作行業類別

學院-學系-學士 百分比	1 %	3 %	4 %	5 %	6 %	7 %	8 %	9 %	10 %	11 %	12 %	13 %	14 %	15 %	16 %	17 %	18 %	19 %	總計 %
商資學院	0.85%	17.23%	0.43%	0.43%	1.91%	12.13%	3.40%	5.32%	10.64%	12.55%	0.43%	11.28%	2.13%	5.11%	2.98%	3.62%	2.98%	6.60%	100.00%
行銷管理學系	0.00%	12.50%	0.00%	0.00%	0.00%	29.69%	3.13%	6.25%	3.13%	12.50%	0.00%	7.81%	1.56%	3.13%	3.13%	7.81%	4.69%	4.69%	100.00%
學士班	0.00%	12.50%	0.00%	0.00%	0.00%	29.69%	3.13%	6.25%	3.13%	12.50%	0.00%	7.81%	1.56%	3.13%	3.13%	7.81%	4.69%	4.69%	100.00%
全職工作	0.00%	12.50%	0.00%	0.00%	0.00%	29.69%	3.13%	6.25%	3.13%	12.50%	0.00%	7.81%	1.56%	3.13%	3.13%	7.81%	4.69%	4.69%	100.00%
金融管理學系	3.64%	7.27%	0.00%	0.00%	1.82%	9.09%	1.82%	7.27%	1.82%	43.64%	1.82%	3.64%	0.00%	7.27%	1.82%	1.82%	1.82%	5.45%	100.00%
學士班	3.64%	7.27%	0.00%	0.00%	1.82%	9.09%	1.82%	7.27%	1.82%	43.64%	1.82%	3.64%	0.00%	7.27%	1.82%	1.82%	1.82%	5.45%	100.00%
全職工作	3.64%	7.27%	0.00%	0.00%	1.82%	9.09%	1.82%	7.27%	1.82%	43.64%	1.82%	3.64%	0.00%	7.27%	1.82%	1.82%	1.82%	5.45%	100.00%
國際企業管理學系	0.00%	20.97%	0.00%	0.00%	3.23%	17.74%	4.84%	1.61%	3.23%	11.29%	1.61%	8.06%	1.61%	4.84%	4.84%	3.23%	1.61%	11.29%	100.00%
學士班	0.00%	22.92%	0.00%	0.00%	0.00%	16.67%	6.25%	2.08%	4.17%	10.42%	2.08%	6.25%	2.08%	4.17%	6.25%	4.17%	2.08%	10.42%	100.00%
全職工作	0.00%	23.91%	0.00%	0.00%	0.00%	17.39%	6.52%	2.17%	4.35%	8.70%	2.17%	6.52%	2.17%	4.35%	6.52%	4.35%	2.17%	8.70%	100.00%
部份工時	0.00%	0.00%	0.00%	0.00%	0.00%	0.00%	0.00%	0.00%	0.00%	50.00%	0.00%	0.00%	0.00%	0.00%	0.00%	0.00%	0.00%	50.00%	100.00%
進修學士班	0.00%	14.29%	0.00%	0.00%	14.29%	21.43%	0.00%	0.00%	0.00%	14.29%	0.00%	14.29%	0.00%	7.14%	0.00%	0.00%	0.00%	14.29%	100.00%
全職工作	0.00%	14.29%	0.00%	0.00%	14.29%	21.43%	0.00%	0.00%	0.00%	14.29%	0.00%	14.29%	0.00%	7.14%	0.00%	0.00%	0.00%	14.29%	100.00%
國際貿易學系	0.00%	20.83%	2.08%	0.00%	2.08%	16.67%	2.08%	6.25%	6.25%	0.00%	0.00%	8.33%	2.08%	4.17%	4.17%	4.17%	2.08%	18.75%	100.00%
學士班	0.00%	20.83%	2.08%	0.00%	2.08%	16.67%	2.08%	6.25%	6.25%	0.00%	0.00%	8.33%	2.08%	4.17%	4.17%	4.17%	2.08%	18.75%	100.00%
全職工作	0.00%	20.83%	2.08%	0.00%	2.08%	16.67%	2.08%	6.25%	6.25%	0.00%	0.00%	8.33%	2.08%	4.17%	4.17%	4.17%	2.08%	18.75%	100.00%
會計暨稅務學系	0.00%	20.37%	1.85%	3.70%	3.70%	9.26%	7.41%	1.85%	0.00%	24.07%	0.00%	3.70%	3.70%	7.41%	3.70%	5.56%	0.00%	3.70%	100.00%
學士班	0.00%	20.37%	1.85%	3.70%	3.70%	9.26%	7.41%	1.85%	0.00%	24.07%	0.00%	3.70%	3.70%	7.41%	3.70%	5.56%	0.00%	3.70%	100.00%
全職工作	0.00%	20.37%	1.85%	3.70%	3.70%	9.26%	7.41%	1.85%	0.00%	24.07%	0.00%	3.70%	3.70%	7.41%	3.70%	5.56%	0.00%	3.70%	100.00%
資訊科技與通訊學系	0.00%	14.29%	0.00%	0.00%	3.57%	7.14%	1.79%	7.14%	7.14%	3.57%	0.00%	30.36%	0.00%	7.14%	3.57%	5.36%	5.36%	3.57%	100.00%
學士班	0.00%	14.29%	0.00%	0.00%	3.57%	7.14%	1.79%	7.14%	7.14%	3.57%	0.00%	30.36%	0.00%	7.14%	3.57%	5.36%	5.36%	3.57%	100.00%
全職工作	0.00%	14.29%	0.00%	0.00%	3.57%	7.14%	1.79%	7.14%	7.14%	3.57%	0.00%	30.36%	0.00%	7.14%	3.57%	5.36%	5.36%	3.57%	100.00%
資訊管理學系	1.54%	29.23%	0.00%	0.00%	1.54%	3.08%	3.08%	7.69%	23.08%	4.62%	0.00%	9.23%	0.00%	6.15%	0.00%	0.00%	4.62%	6.15%	100.00%
學士班	1.54%	29.23%	0.00%	0.00%	1.54%	3.08%	3.08%	7.69%	23.08%	4.62%	0.00%	9.23%	0.00%	6.15%	0.00%	0.00%	4.62%	6.15%	100.00%
全職工作	1.56%	29.69%	0.00%	0.00%	1.56%	1.56%	3.13%	7.81%	23.44%	4.69%	0.00%	9.38%	0.00%	6.25%	0.00%	0.00%	4.69%	6.25%	100.00%
部份工時	0.00%	0.00%	0.00%	0.00%	0.00%	100.00%	0.00%	0.00%	0.00%	0.00%	0.00%	0.00%	0.00%	0.00%	0.00%	0.00%	0.00%	0.00%	100.00%
資訊模擬與設計學系	1.52%	12.12%	0.00%	0.00%	0.00%	4.55%	3.03%	4.55%	34.85%	3.03%	0.00%	18.18%	7.58%	1.52%	3.03%	1.52%	3.03%	1.52%	100.00%
學士班	1.52%	12.12%	0.00%	0.00%	0.00%	4.55%	3.03%	4.55%	34.85%	3.03%	0.00%	18.18%	7.58%	1.52%	3.03%	1.52%	3.03%	1.52%	100.00%
全職工作	1.54%	12.31%	0.00%	0.00%	0.00%	4.62%	1.54%	4.62%	35.38%	3.08%	0.00%	18.46%	7.69%	1.54%	3.08%	1.54%	3.08%	1.54%	100.00%
部份工時	0.00%	0.00%	0.00%	0.00%	0.00%	0.00%	100.00%	0.00%	0.00%	0.00%	0.00%	0.00%	0.00%	0.00%	0.00%	0.00%	0.00%	0.00%	100.00%
總計	0.67%	16.85%	0.22%	0.22%	1.67%	12.61%	4.02%	7.25%	7.81%	8.59%	0.67%	9.93%	1.90%	4.35%	6.03%	3.24%	5.47%	8.48%	100.00%

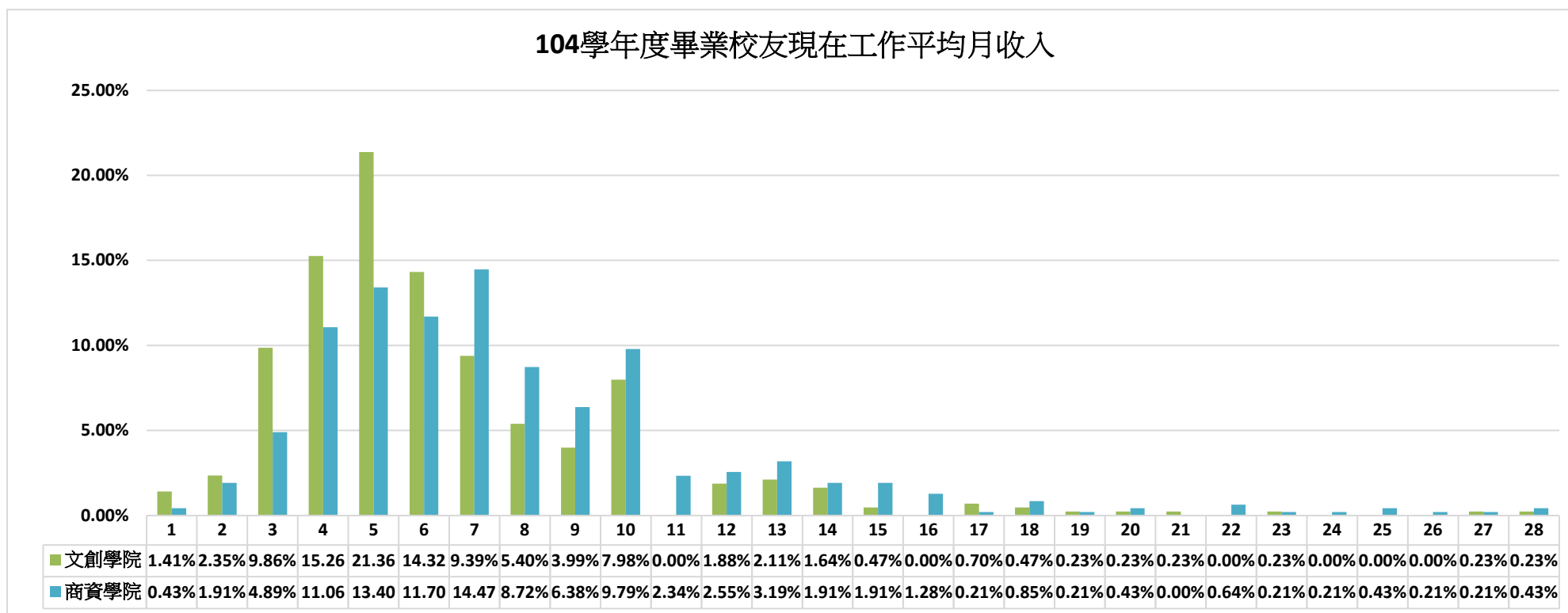
註: 1.農、林、漁、牧業(A)、2.礦業及土石採取業(B)、3.製造業(C)、4.電力及燃氣供應業(D)、5.用水供應及污染整治業(E)、6.營建工程業(F)、7.批發及零售業(G)、8.運輸及倉儲業(H)、9.住宿及餐飲業(I)、10.出版、影音製作、傳播及資訊服務業(J)、11.金融及保險業(K)、12.不動產業(L)、13.專業、科學及技術服務業(M)、14.支援服務業(N)、15.公共行政及國防、強制性社會安全(O)、16.教育業(P)、17.醫療保健及社會工作服務業(Q)、18.藝術、娛樂及休閒服務業(R)、19.其他服務業(S)

圖 5. 104 學年度畢業校友目前最主要的工作行業類別



1.農、林、漁、牧業(A) 、2.礦業及土石採取業(B)、3.製造業(C)、4.電力及燃氣供應業(D)、5.用水供應及污染整治業(E)、6.營建工程業(F)、7.批發及零售業(G)、8.運輸及倉儲業(H)、9.住宿及餐飲業(I)、10.出版、影音製作、傳播及資通訊服務業(J)、11.金融及保險業(K)、12.不動產業(L)、13.專業、科學及技術服務業(M)、14.支援服務業(N)、15.公共行政及國防、強制性社會安全(O)、16.教育業(P)、17.醫療保健及社會工作服務業(Q)、18.藝術、娛樂及休閒服務業(R)、19.其他服務業(S)

圖 6. 104 學年度畢業校友現在工作平均月收入



註: 1.約新臺幣 22,000 元以下、2.約新臺幣 22,001 元至 25,000 元、3.約新臺幣 25,001 元至 28,000 元、4.約新臺幣 28,001 元至 31,000 元、5.約新臺幣 31,001 元至 34,000 元、6.約新臺幣 34,001 元至 37,000 元、7.約新臺幣 37,001 元至 40,000 元、8.約新臺幣 40,001 元至 43,000 元、9.約新臺幣 43,001 元至 46,000 元、10.約新臺幣 46,001 元至 49,000 元、11.約新臺幣 49,001 元至 52,000 元、12.約新臺幣 52,001 元至 55,000 元、13.約新臺幣 55,001 元至 60,000 元、14.約新臺幣 60,001 元至 65,000 元、15.約新臺幣 65,001 元至 70,000 元、16.約新臺幣 70,001 元至 75,000 元、17.約新臺幣 75,001 元至 80,000 元、18.約新臺幣 80,001 元至 85,000 元、19.約新臺幣 85,001 元至 90,000 元、20.約新臺幣 90,001 元至 95,000 元、21.約新臺幣 95,001 元至 100,000 元、22.約新臺幣 100,001 元至 110,000 元、23.約新臺幣 110,001 元至 120,000 元、24.約新臺幣 120,001 元至 130,000 元、25.約新臺幣 130,001 元至 140,000 元、26.約新臺幣 140,001 元至 150,000 元、27.約新臺幣 150,001 元至 170,000 元、28.約新臺幣 170,001 元至 190,000 元、29.約新臺幣 190,001 元至 210,000 元、30.約新臺幣 210,001 元以上

第 6 題. 104 學年度畢業校友工作地點(境內/海外):

表 8-1. 104 學年度〈文化與創意學院〉畢業校友目前工作地點

學院-學系-學士	境內					境內 合計	境外					境外 合計	總計
	北部	中部	東部	南部	離島		亞洲 (香港、澳門、 大陸地區)	亞洲 (香港、澳門、 大陸地區 以外國家)	大洋洲	北美	歐洲		
	百分比	%	%	%	%		%	%	%	%	%		
文創學院	44.13%	19.72%	3.76%	28.64%	0.47%	96.71%	1.17%	1.88%	0.23%	0.00%	0.00%	3.29%	100.00%
文化與創意學院學士	0.00%	0.00%	50.00%	0.00%	50.00%	100.00%	0.00%	0.00%	0.00%	0.00%	0.00%	0.00%	100.00%
學士班	0.00%	0.00%	50.00%	0.00%	50.00%	100.00%	0.00%	0.00%	0.00%	0.00%	0.00%	0.00%	100.00%
全職工作	0.00%	0.00%	50.00%	0.00%	50.00%	100.00%	0.00%	0.00%	0.00%	0.00%	0.00%	0.00%	100.00%
休閒產業管理學系	36.59%	24.39%	0.00%	39.02%	0.00%	100.00%	0.00%	0.00%	0.00%	0.00%	0.00%	0.00%	100.00%
學士班	35.00%	25.00%	0.00%	40.00%	0.00%	100.00%	0.00%	0.00%	0.00%	0.00%	0.00%	0.00%	100.00%
部份工時	100.00%	0.00%	0.00%	0.00%	0.00%	100.00%	0.00%	0.00%	0.00%	0.00%	0.00%	0.00%	100.00%
休閒產業管理學系 (原民專班)	25.00%	33.33%	33.33%	8.33%	0.00%	100.00%	0.00%	0.00%	0.00%	0.00%	0.00%	0.00%	100.00%
學士班	25.00%	33.33%	33.33%	8.33%	0.00%	100.00%	0.00%	0.00%	0.00%	0.00%	0.00%	0.00%	100.00%
全職工作	25.00%	33.33%	33.33%	8.33%	0.00%	100.00%	0.00%	0.00%	0.00%	0.00%	0.00%	0.00%	100.00%
服飾設計與經營學系	55.29%	12.94%	3.53%	22.35%	0.00%	94.12%	2.35%	3.53%	0.00%	0.00%	0.00%	5.88%	100.00%
學士班	61.04%	12.99%	3.90%	16.88%	0.00%	94.81%	1.30%	3.90%	0.00%	0.00%	0.00%	5.19%	100.00%
全職工作	63.51%	12.16%	4.05%	14.86%	0.00%	94.59%	1.35%	4.05%	0.00%	0.00%	0.00%	5.41%	100.00%
部份工時	0.00%	33.33%	0.00%	66.67%	0.00%	100.00%	0.00%	0.00%	0.00%	0.00%	0.00%	0.00%	100.00%
進修學士班	0.00%	12.50%	0.00%	75.00%	0.00%	87.50%	12.50%	0.00%	0.00%	0.00%	0.00%	12.50%	100.00%
全職工作	0.00%	12.50%	0.00%	75.00%	0.00%	87.50%	12.50%	0.00%	0.00%	0.00%	0.00%	12.50%	100.00%
時尚設計學系	67.39%	15.22%	0.00%	17.39%	0.00%	100.00%	0.00%	0.00%	0.00%	0.00%	0.00%	0.00%	100.00%
學士班	67.39%	15.22%	0.00%	17.39%	0.00%	100.00%	0.00%	0.00%	0.00%	0.00%	0.00%	0.00%	100.00%
全職工作	70.45%	13.64%	0.00%	15.91%	0.00%	100.00%	0.00%	0.00%	0.00%	0.00%	0.00%	0.00%	100.00%
部份工時	0.00%	50.00%	0.00%	50.00%	0.00%	100.00%	0.00%	0.00%	0.00%	0.00%	0.00%	0.00%	100.00%
應用中文學系	52.17%	13.04%	17.39%	13.04%	4.35%	100.00%	0.00%	0.00%	0.00%	0.00%	0.00%	0.00%	100.00%
學士班	52.17%	13.04%	17.39%	13.04%	4.35%	100.00%	0.00%	0.00%	0.00%	0.00%	0.00%	0.00%	100.00%
全職工作	52.17%	13.04%	17.39%	13.04%	4.35%	100.00%	0.00%	0.00%	0.00%	0.00%	0.00%	0.00%	100.00%
應用日文學系	31.25%	28.13%	0.00%	31.25%	0.00%	90.63%	3.13%	6.25%	0.00%	0.00%	0.00%	9.38%	100.00%
學士班	31.25%	28.13%	0.00%	31.25%	0.00%	90.63%	3.13%	6.25%	0.00%	0.00%	0.00%	9.38%	100.00%
全職工作	35.71%	28.57%	0.00%	25.00%	0.00%	89.29%	3.57%	7.14%	0.00%	0.00%	0.00%	10.71%	100.00%
部份工時	0.00%	25.00%	0.00%	75.00%	0.00%	100.00%	0.00%	0.00%	0.00%	0.00%	0.00%	0.00%	100.00%
應用英語學系	41.67%	21.67%	3.33%	31.67%	0.00%	98.33%	1.67%	0.00%	0.00%	0.00%	0.00%	1.67%	100.00%
學士班	41.67%	21.67%	3.33%	31.67%	0.00%	98.33%	1.67%	0.00%	0.00%	0.00%	0.00%	1.67%	100.00%
全職工作	40.68%	22.03%	3.39%	32.20%	0.00%	98.31%	1.69%	0.00%	0.00%	0.00%	0.00%	1.69%	100.00%
部份工時	100.00%	0.00%	0.00%	0.00%	0.00%	100.00%	0.00%	0.00%	0.00%	0.00%	0.00%	0.00%	100.00%
觀光管理學系	36.00%	21.60%	1.60%	36.80%	0.00%	96.00%	0.80%	2.40%	0.80%	0.00%	0.00%	4.00%	100.00%
學士班	41.67%	25.00%	1.85%	26.85%	0.00%	95.37%	0.93%	2.78%	0.93%	0.00%	0.00%	4.63%	100.00%
全職工作	42.45%	24.53%	1.89%	26.42%	0.00%	95.28%	0.94%	2.83%	0.94%	0.00%	0.00%	4.72%	100.00%
部份工時	0.00%	50.00%	0.00%	50.00%	0.00%	100.00%	0.00%	0.00%	0.00%	0.00%	0.00%	0.00%	100.00%
進修學士班	0.00%	0.00%	0.00%	100.00%	0.00%	100.00%	0.00%	0.00%	0.00%	0.00%	0.00%	0.00%	100.00%
全職工作	0.00%	0.00%	0.00%	100.00%	0.00%	100.00%	0.00%	0.00%	0.00%	0.00%	0.00%	0.00%	100.00%
部份工時	0.00%	0.00%	0.00%	100.00%	0.00%	100.00%	0.00%	0.00%	0.00%	0.00%	0.00%	0.00%	100.00%

註：境外任職國家：

◎亞洲(1-香港、澳門、大陸地區)工作地點：中國大陸、香港

◎亞洲(2-香港、澳門、大陸地區以外國家)工作地點：日本、新加坡、越南

◎大洋洲 工作地點：澳洲

◎北美洲：無

◎歐洲：無

第 6 題. 104 學年度畢業校友工作地點(境內/海外)：

表 8-2. 104 學年度〈商學與資訊學院〉畢業校友目前工作地點

學院-學系-學士	境內					境內 合計	境外					境外 合計	總計
	北部	中部	東部	南部	離島		亞洲 (香港、澳門、 大陸地區)	亞洲 (香港、澳門、 大陸地區) 以外國家)	大洋洲	北美	歐洲		
百分比	%	%	%	%	%	%	%	%	%	%	%	%	%
商資學院	40.85%	18.94%	2.34%	34.04%	0.85%	97.02%	1.91%	0.64%	0.00%	0.21%	0.21%	2.98%	100.00%
行銷管理學系	56.25%	14.06%	3.13%	25.00%	0.00%	98.44%	1.56%	0.00%	0.00%	0.00%	0.00%	1.56%	100.00%
學士班	56.25%	14.06%	3.13%	25.00%	0.00%	98.44%	1.56%	0.00%	0.00%	0.00%	0.00%	1.56%	100.00%
全職工作	56.25%	14.06%	3.13%	25.00%	0.00%	98.44%	1.56%	0.00%	0.00%	0.00%	0.00%	1.56%	100.00%
金融管理學系	36.36%	21.82%	5.45%	34.55%	1.82%	100.00%	0.00%	0.00%	0.00%	0.00%	0.00%	0.00%	100.00%
學士班	36.36%	21.82%	5.45%	34.55%	1.82%	100.00%	0.00%	0.00%	0.00%	0.00%	0.00%	0.00%	100.00%
全職工作	36.36%	21.82%	5.45%	34.55%	1.82%	100.00%	0.00%	0.00%	0.00%	0.00%	0.00%	0.00%	100.00%
國際企業管理學系	24.19%	12.90%	3.23%	51.61%	0.00%	91.94%	6.45%	0.00%	0.00%	1.61%	0.00%	8.06%	100.00%
學士班	29.17%	14.58%	2.08%	43.75%	0.00%	89.58%	8.33%	0.00%	0.00%	2.08%	0.00%	10.42%	100.00%
全職工作	30.43%	15.22%	2.17%	41.30%	0.00%	89.13%	8.70%	0.00%	0.00%	2.17%	0.00%	10.87%	100.00%
部份工時	0.00%	0.00%	0.00%	100.00%	0.00%	100.00%	0.00%	0.00%	0.00%	0.00%	0.00%	0.00%	100.00%
進修學士班	7.14%	7.14%	7.14%	78.57%	0.00%	100.00%	0.00%	0.00%	0.00%	0.00%	0.00%	0.00%	100.00%
全職工作	7.14%	7.14%	7.14%	78.57%	0.00%	100.00%	0.00%	0.00%	0.00%	0.00%	0.00%	0.00%	100.00%
國際貿易學系	33.33%	25.00%	0.00%	35.42%	0.00%	93.75%	4.17%	0.00%	0.00%	0.00%	2.08%	6.25%	100.00%
學士班	33.33%	25.00%	0.00%	35.42%	0.00%	93.75%	4.17%	0.00%	0.00%	0.00%	2.08%	6.25%	100.00%
全職工作	33.33%	25.00%	0.00%	35.42%	0.00%	93.75%	4.17%	0.00%	0.00%	0.00%	2.08%	6.25%	100.00%
會計暨稅務學系	31.48%	18.52%	0.00%	46.30%	0.00%	96.30%	0.00%	3.70%	0.00%	0.00%	0.00%	3.70%	100.00%
學士班	31.48%	18.52%	0.00%	46.30%	0.00%	96.30%	0.00%	3.70%	0.00%	0.00%	0.00%	3.70%	100.00%
全職工作	31.48%	18.52%	0.00%	46.30%	0.00%	96.30%	0.00%	3.70%	0.00%	0.00%	0.00%	3.70%	100.00%
資訊科技與通訊學系	55.36%	17.86%	3.57%	19.64%	1.79%	98.21%	1.79%	0.00%	0.00%	0.00%	0.00%	1.79%	100.00%
學士班	55.36%	17.86%	3.57%	19.64%	1.79%	98.21%	1.79%	0.00%	0.00%	0.00%	0.00%	1.79%	100.00%
全職工作	55.36%	17.86%	3.57%	19.64%	1.79%	98.21%	1.79%	0.00%	0.00%	0.00%	0.00%	1.79%	100.00%
資訊管理學系	46.15%	20.00%	3.08%	26.15%	3.08%	98.46%	1.54%	0.00%	0.00%	0.00%	0.00%	1.54%	100.00%
學士班	46.15%	20.00%	3.08%	26.15%	3.08%	98.46%	1.54%	0.00%	0.00%	0.00%	0.00%	1.54%	100.00%
全職工作	45.31%	20.31%	3.13%	26.56%	3.13%	98.44%	1.56%	0.00%	0.00%	0.00%	0.00%	1.56%	100.00%
部份工時	100.00%	0.00%	0.00%	0.00%	0.00%	100.00%	0.00%	0.00%	0.00%	0.00%	0.00%	0.00%	100.00%
資訊模擬與設計學系	40.91%	22.73%	0.00%	34.85%	0.00%	98.48%	0.00%	1.52%	0.00%	0.00%	0.00%	1.52%	100.00%
學士班	40.91%	22.73%	0.00%	34.85%	0.00%	98.48%	0.00%	1.52%	0.00%	0.00%	0.00%	1.52%	100.00%
全職工作	40.00%	23.08%	0.00%	35.38%	0.00%	98.46%	0.00%	1.54%	0.00%	0.00%	0.00%	1.54%	100.00%
部份工時	100.00%	0.00%	0.00%	0.00%	0.00%	100.00%	0.00%	0.00%	0.00%	0.00%	0.00%	0.00%	100.00%
總計	42.41%	19.31%	3.01%	31.47%	0.67%	96.88%	1.56%	1.23%	0.11%	0.11%	0.11%	3.13%	100.00%

註：境外任職國家：

亞洲(香港、澳門、大陸地區)：中國

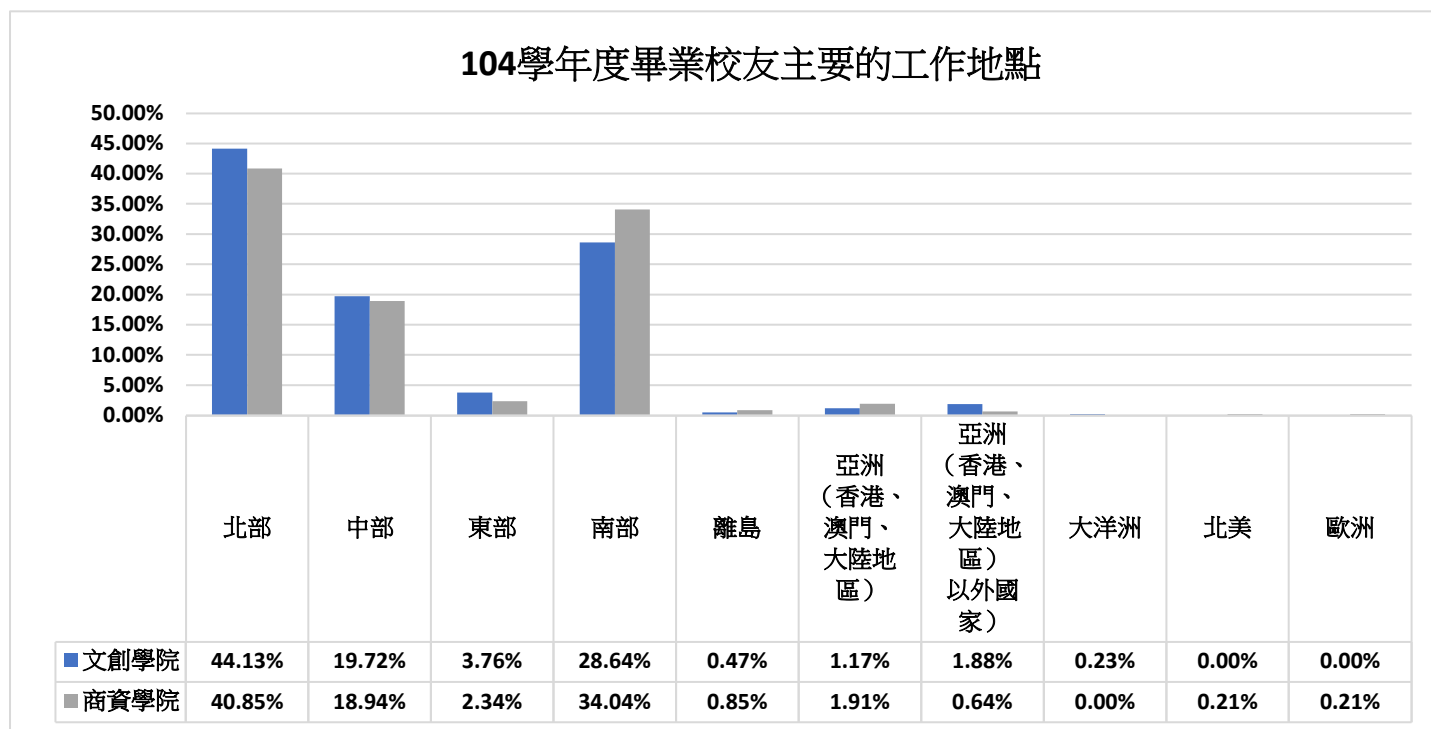
亞洲(香港、澳門、大陸地區以外國家)：菲律賓、馬來西亞、泰國

大洋洲：無

歐洲：土耳其

北美洲：美國

圖 7. 104 學年度畢業校友主要的工作地點



亞洲(香港、澳門、大陸地區)：中國、香港

亞洲(香港、澳門、大陸地區以外國家)：日本、新加坡、越南菲律賓、馬來西亞、泰國

大洋洲：澳洲

歐洲：土耳其

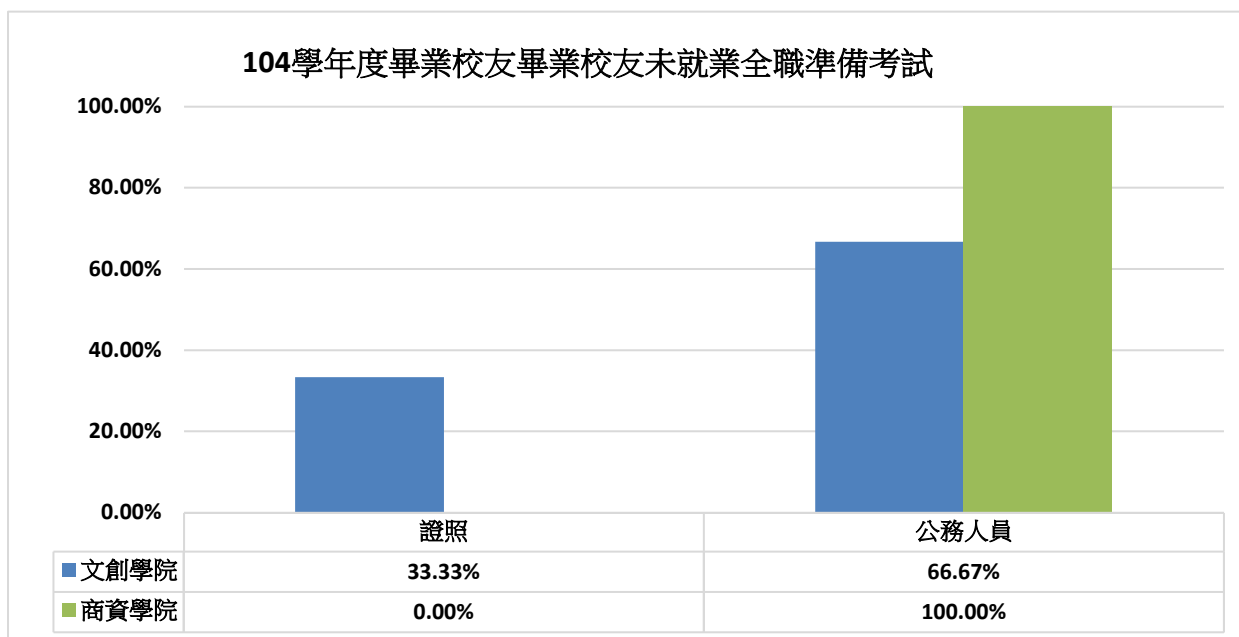
北美洲：美國

第7題. 104學年度畢業校友未就業原因:

表9. 104學年度畢業校友未就業全職準備考試

學院-學系-學士 人數-百分比	證照		公務人員		總計	
	人數	%	人數	%	人數	%
文創學院	1	33.33%	2	66.67%	3	100.00%
服飾設計與經營學系	0	0.00%	1	100.00%	1	100.00%
學士班	0	0.00%	1	100.00%	1	100.00%
應用英語學系	0	0.00%	1	100.00%	1	100.00%
學士班	0	0.00%	1	100.00%	1	100.00%
觀光管理學系	1	100.00%	0	0.00%	1	100.00%
學士班	1	100.00%	0	0.00%	1	100.00%
商資學院	0	0.00%	6	100.00%	6	100.00%
行銷管理學系	0	0.00%	1	100.00%	1	100.00%
學士班	0	0.00%	1	100.00%	1	100.00%
金融管理學系	0	0.00%	2	100.00%	2	100.00%
學士班	0	0.00%	2	100.00%	2	100.00%
國際企業管理學系	0	0.00%	1	100.00%	1	100.00%
學士班	0	0.00%	1	100.00%	1	100.00%
資訊管理學系	0	0.00%	1	100.00%	1	100.00%
學士班	0	0.00%	1	100.00%	1	100.00%
資訊模擬與設計學系	0	0.00%	1	100.00%	1	100.00%
學士班	0	0.00%	1	100.00%	1	100.00%
總計	1	11.11%	8	88.89%	9	100.00%

圖 8. 104 學年度畢業校友未就業全職準備考試



第 7 題. 104 學年度畢業校友未就業原因:

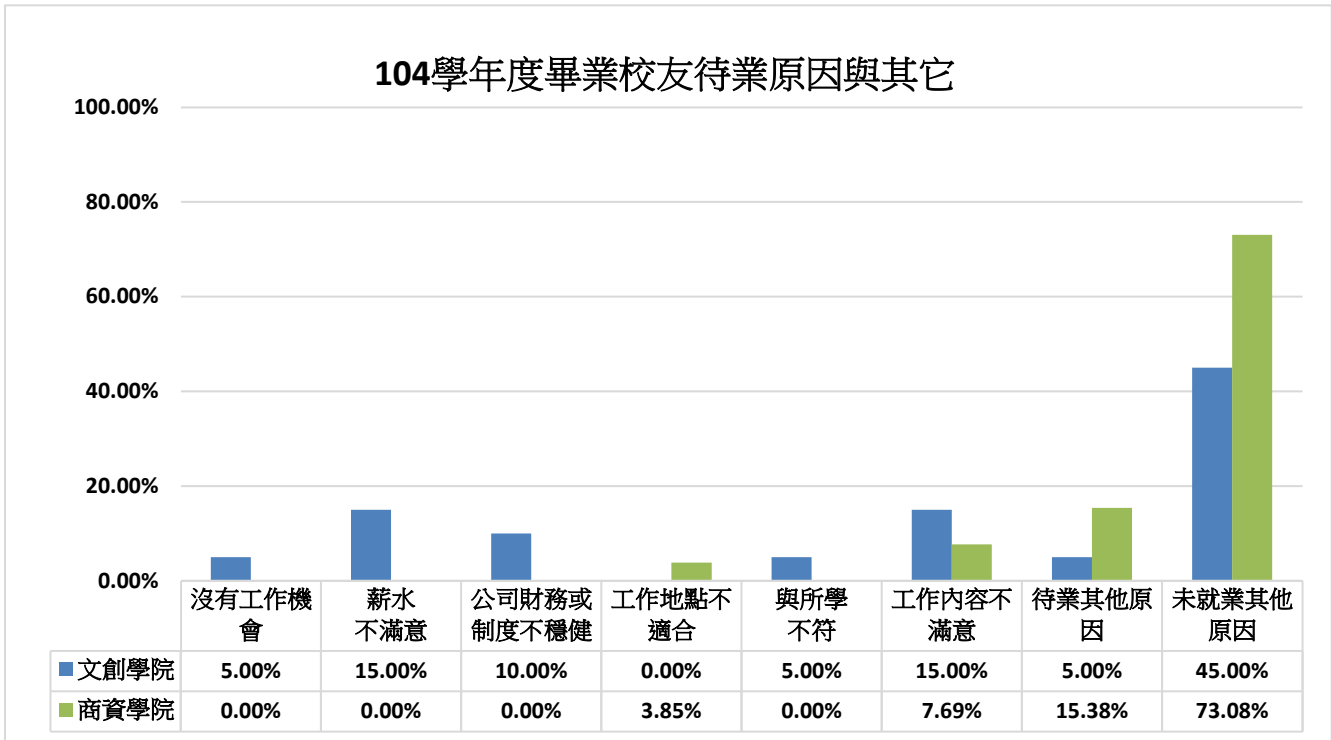
表 10. 104 學年度畢業校友待業原因與其它

學院-學系-學士	沒有工作機會		薪水不滿意		公司財務或制度不穩健		工作地點不適合		與所學不符		工作內容不滿意		待業其他原因		未就業其他原因		總計	
	人數-百分比	人數 %	人數 %	人數 %	人數 %	人數 %	人數 %	人數 %	人數 %	人數 %	人數 %	人數 %	人數 %	人數 %	人數 %	人數 %	人數 %	人數 %
文創學院	1	5.00%	3	15.00%	2	10.00%	0	0.00%	1	5.00%	3	15.00%	1	5.00%	9	45.00%	20	100.00%
休閒產業管理學系	0	0.00%	0	0.00%	0	0.00%	0	0.00%	0	0.00%	0	0.00%	1	100.00%	0	0.00%	1	100.00%
學士班	0	0.00%	0	0.00%	0	0.00%	0	0.00%	0	0.00%	0	0.00%	1	100.00%	0	0.00%	1	100.00%
服飾設計與經營學系	0	0.00%	1	25.00%	0	0.00%	0	0.00%	0	0.00%	1	25.00%	0	0.00%	2	50.00%	4	100.00%
學士班	0	0.00%	1	25.00%	0	0.00%	0	0.00%	0	0.00%	1	25.00%	0	0.00%	2	50.00%	4	100.00%
時尚設計學系	0	0.00%	1	50.00%	0	0.00%	0	0.00%	0	0.00%	0	0.00%	0	0.00%	1	50.00%	2	100.00%
學士班	0	0.00%	1	50.00%	0	0.00%	0	0.00%	0	0.00%	0	0.00%	0	0.00%	1	50.00%	2	100.00%
應用中文學系	0	0.00%	0	0.00%	1	100.00%	0	0.00%	0	0.00%	0	0.00%	0	0.00%	0	0.00%	1	100.00%
學士班	0	0.00%	0	0.00%	1	100.00%	0	0.00%	0	0.00%	0	0.00%	0	0.00%	0	0.00%	1	100.00%
應用日文學系	0	0.00%	1	33.33%	0	0.00%	0	0.00%	0	0.00%	0	0.00%	0	0.00%	2	66.67%	3	100.00%
學士班	0	0.00%	1	33.33%	0	0.00%	0	0.00%	0	0.00%	0	0.00%	0	0.00%	2	66.67%	3	100.00%
應用英語學系	0	0.00%	0	0.00%	0	0.00%	0	0.00%	0	0.00%	2	66.67%	0	0.00%	1	33.33%	3	100.00%
學士班	0	0.00%	0	0.00%	0	0.00%	0	0.00%	0	0.00%	2	66.67%	0	0.00%	1	33.33%	3	100.00%
觀光管理學系	1	16.67%	0	0.00%	1	16.67%	0	0.00%	1	16.67%	0	0.00%	0	0.00%	3	50.00%	6	100.00%
學士班	1	16.67%	0	0.00%	1	16.67%	0	0.00%	1	16.67%	0	0.00%	0	0.00%	3	50.00%	6	100.00%
商資學院	0	0.00%	0	0.00%	0	0.00%	1	3.85%	0	0.00%	2	7.69%	4	15.38%	19	73.08%	26	100.00%
行銷管理學系	0	0.00%	0	0.00%	0	0.00%	0	0.00%	0	0.00%	1	33.33%	0	0.00%	2	66.67%	3	100.00%
學士班	0	0.00%	0	0.00%	0	0.00%	0	0.00%	0	0.00%	1	33.33%	0	0.00%	2	66.67%	3	100.00%
金融管理學系	0	0.00%	0	0.00%	0	0.00%	0	0.00%	0	0.00%	1	25.00%	1	25.00%	2	50.00%	4	100.00%
學士班	0	0.00%	0	0.00%	0	0.00%	0	0.00%	0	0.00%	1	25.00%	1	25.00%	2	50.00%	4	100.00%
國際企業管理學系	0	0.00%	0	0.00%	0	0.00%	0	0.00%	0	0.00%	0	0.00%	0	0.00%	2	100.00%	2	100.00%
進修學士班	0	0.00%	0	0.00%	0	0.00%	0	0.00%	0	0.00%	0	0.00%	0	0.00%	2	100.00%	2	100.00%
國際貿易學系	0	0.00%	0	0.00%	0	0.00%	0	0.00%	0	0.00%	0	0.00%	0	0.00%	4	100.00%	4	100.00%
學士班	0	0.00%	0	0.00%	0	0.00%	0	0.00%	0	0.00%	0	0.00%	0	0.00%	4	100.00%	4	100.00%
會計暨稅務學系	0	0.00%	0	0.00%	0	0.00%	0	0.00%	0	0.00%	0	0.00%	1	25.00%	3	75.00%	4	100.00%
學士班	0	0.00%	0	0.00%	0	0.00%	0	0.00%	0	0.00%	0	0.00%	1	25.00%	3	75.00%	4	100.00%
資訊科技與通訊學系	0	0.00%	0	0.00%	0	0.00%	0	0.00%	0	0.00%	0	0.00%	2	50.00%	2	50.00%	4	100.00%
學士班	0	0.00%	0	0.00%	0	0.00%	0	0.00%	0	0.00%	0	0.00%	2	50.00%	2	50.00%	4	100.00%
資訊管理學系	0	0.00%	0	0.00%	0	0.00%	1	50.00%	0	0.00%	0	0.00%	0	0.00%	1	50.00%	2	100.00%
學士班	0	0.00%	0	0.00%	0	0.00%	1	50.00%	0	0.00%	0	0.00%	0	0.00%	1	50.00%	2	100.00%
資訊模擬與設計學系	0	0.00%	0	0.00%	0	0.00%	0	0.00%	0	0.00%	0	0.00%	0	0.00%	3	100.00%	3	100.00%
學士班	0	0.00%	0	0.00%	0	0.00%	0	0.00%	0	0.00%	0	0.00%	0	0.00%	3	100.00%	3	100.00%
總計	1	2.17%	3	6.52%	2	4.35%	1	2.17%	1	2.17%	5	10.87%	5	10.87%	28	60.87%	46	100.00%

◎待業其他原因: 找不到志向、想嘗試更多元的工作文化、剛從國外回來、剛當完兵、轉換跑道。

◎未就業其他原因: 因為疫情想休息、不想找工作、待產、生病, 休養、剛生產完、受疫情影響、上職訓課程、疫情影響暫時無法帶團出國、搬家、換專業, 重新讀書、創業準備、其他規劃、技職課程上課、照顧親人、打工度假中、出車禍。

圖 9. 104 學年度畢業校友未就業原因或其他

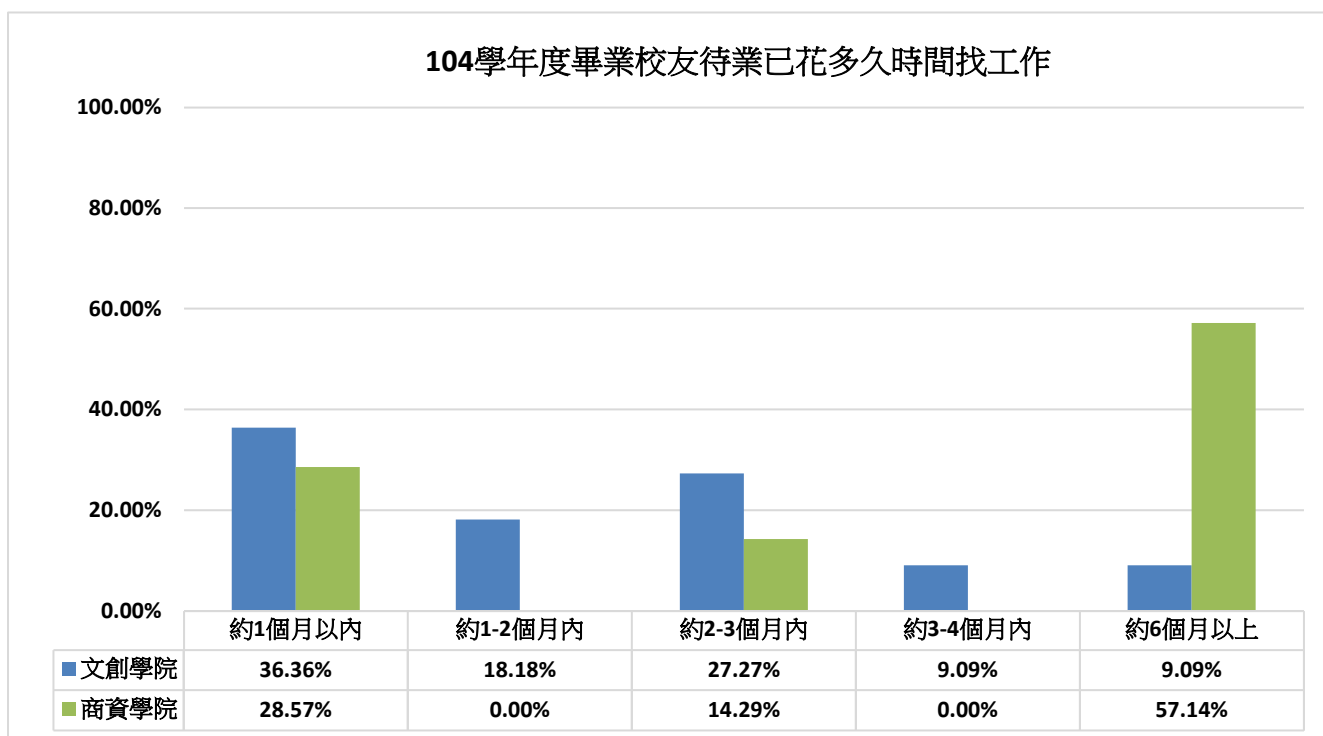


第 7 題. 104 學年度畢業校友未就業原因:

表11. 104學年度畢業校友待業已花多久時間找工作

學院-學系-學士	約 1 個月以內		約 1-2 個月內		約 2-3 個月內		約 3-4 個月內		約 6 個月以上		總計	
	人數	%	人數	%	人數	%	人數	%	人數	%	人數	%
文創學院	4	36.36%	2	18.18%	3	27.27%	1	9.09%	1	9.09%	11	100.00%
休閒產業管理學系	0	0.00%	0	0.00%	1	100.00%	0	0.00%	0	0.00%	1	100.00%
學士班	0	0.00%	0	0.00%	1	100.00%	0	0.00%	0	0.00%	1	100.00%
服飾設計與經營學系	1	50.00%	0	0.00%	0	0.00%	0	0.00%	1	50.00%	2	100.00%
學士班	1	50.00%	0	0.00%	0	0.00%	0	0.00%	1	50.00%	2	100.00%
時尚設計學系	0	0.00%	0	0.00%	1	100.00%	0	0.00%	0	0.00%	1	100.00%
學士班	0	0.00%	0	0.00%	1	100.00%	0	0.00%	0	0.00%	1	100.00%
應用中文學系	1	100.00%	0	0.00%	0	0.00%	0	0.00%	0	0.00%	1	100.00%
學士班	1	100.00%	0	0.00%	0	0.00%	0	0.00%	0	0.00%	1	100.00%
應用日文學系	1	100.00%	0	0.00%	0	0.00%	0	0.00%	0	0.00%	1	100.00%
學士班	1	100.00%	0	0.00%	0	0.00%	0	0.00%	0	0.00%	1	100.00%
應用英語學系	0	0.00%	2	100.00%	0	0.00%	0	0.00%	0	0.00%	2	100.00%
學士班	0	0.00%	2	100.00%	0	0.00%	0	0.00%	0	0.00%	2	100.00%
觀光管理學系	1	33.33%	0	0.00%	1	33.33%	1	33.33%	0	0.00%	3	100.00%
學士班	1	33.33%	0	0.00%	1	33.33%	1	33.33%	0	0.00%	3	100.00%
商資學院	2	28.57%	0	0.00%	1	14.29%	0	0.00%	4	57.14%	7	100.00%
行銷管理學系	0	0.00%	0	0.00%	1	100.00%	0	0.00%	0	0.00%	1	100.00%
學士班	0	0.00%	0	0.00%	1	100.00%	0	0.00%	0	0.00%	1	100.00%
金融管理學系	1	50.00%	0	0.00%	0	0.00%	0	0.00%	1	50.00%	2	100.00%
學士班	1	50.00%	0	0.00%	0	0.00%	0	0.00%	1	50.00%	2	100.00%
會計暨稅務學系	0	0.00%	0	0.00%	0	0.00%	0	0.00%	1	100.00%	1	100.00%
學士班	0	0.00%	0	0.00%	0	0.00%	0	0.00%	1	100.00%	1	100.00%
資訊科技與通訊學系	1	50.00%	0	0.00%	0	0.00%	0	0.00%	1	50.00%	2	100.00%
學士班	1	50.00%	0	0.00%	0	0.00%	0	0.00%	1	50.00%	2	100.00%
資訊管理學系	0	0.00%	0	0.00%	0	0.00%	0	0.00%	1	100.00%	1	100.00%
學士班	0	0.00%	0	0.00%	0	0.00%	0	0.00%	1	100.00%	1	100.00%
總計	6	33.33%	2	11.11%	4	22.22%	1	5.56%	5	27.78%	18	100.00%

圖 10. 104 學年度畢業校友待業已花多久時間找工作



《第二部分、就業條件》

第 8 題. 104 學年度畢業校友認為原先就讀系、所、或學位學程的專業訓練課程，對於目前工作的幫助程度:

表12-1. 104學年度〈文化與創意學院〉畢業校友認為原先就讀系、所、或學位學程的專業訓練課程，對於目前工作的幫助程度

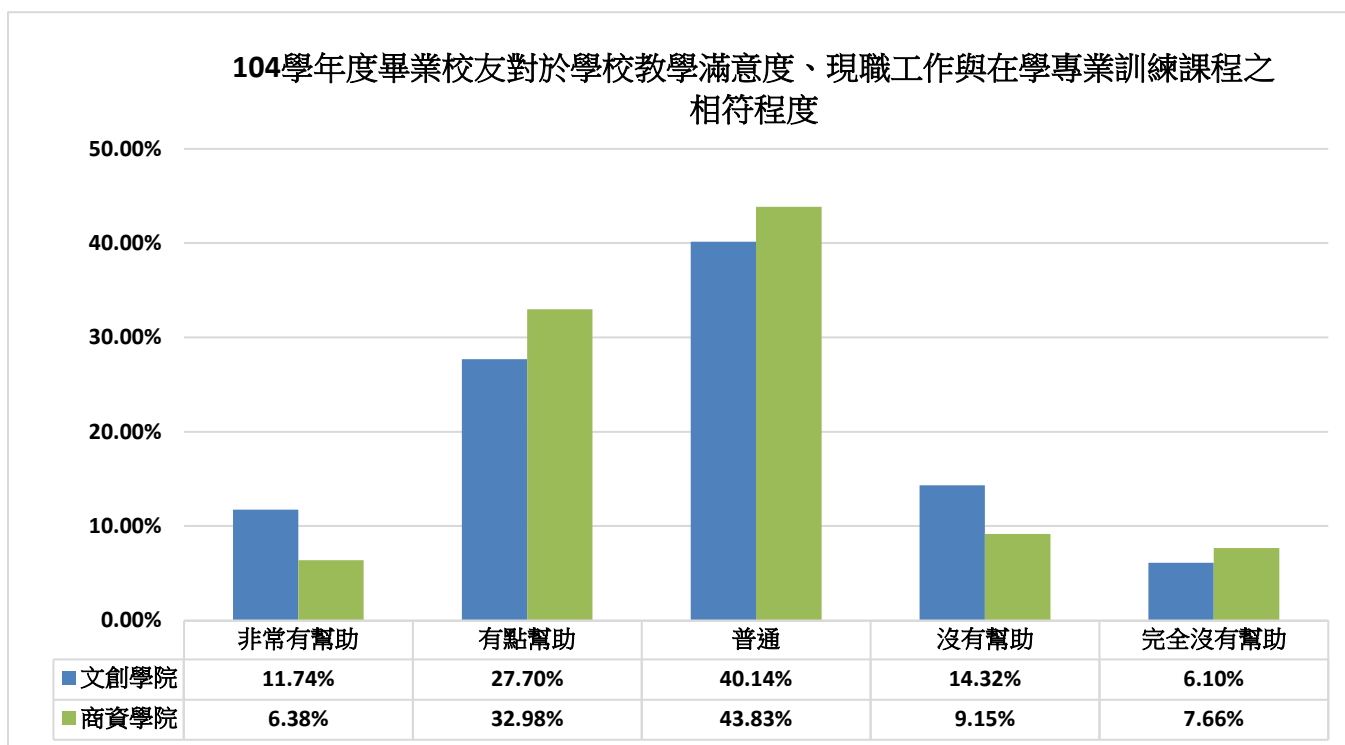
學院-學系-學士 人數-百分比	非常有幫助		有點幫助		普通		沒有幫助		完全沒有幫助		總計	
	人數	%	人數	%	人數	%	人數	%	人數	%	人數	%
文創學院	50	11.74%	118	27.70%	171	40.14%	61	14.32%	26	6.10%	426	100.00%
文化與創意學院學士班	0	0.00%	0	0.00%	2	100.00%	0	0.00%	0	0.00%	2	100.00%
學士班	0	0.00%	0	0.00%	2	100.00%	0	0.00%	0	0.00%	2	100.00%
全職工作	0	0.00%	0	0.00%	2	100.00%	0	0.00%	0	0.00%	2	100.00%
休閒產業管理學系	2	4.88%	13	31.71%	20	48.78%	4	9.76%	2	4.88%	41	100.00%
學士班	2	4.88%	13	31.71%	20	48.78%	4	9.76%	2	4.88%	41	100.00%
全職工作	2	5.00%	13	32.50%	19	47.50%	4	10.00%	2	5.00%	40	100.00%
部份工時	0	0.00%	0	0.00%	1	100.00%	0	0.00%	0	0.00%	1	100.00%
休閒產業管理學系 (原民專班)	1	8.33%	2	16.67%	7	58.33%	0	0.00%	2	16.67%	12	100.00%
學士班	1	8.33%	2	16.67%	7	58.33%	0	0.00%	2	16.67%	12	100.00%
全職工作	1	8.33%	2	16.67%	7	58.33%	0	0.00%	2	16.67%	12	100.00%
服飾設計與經營學系	10	11.76%	27	31.76%	20	23.53%	21	24.71%	7	8.24%	85	100.00%
學士班	9	11.69%	25	32.47%	16	20.78%	20	25.97%	7	9.09%	77	100.00%
全職工作	8	10.81%	25	33.78%	15	20.27%	19	25.68%	7	9.46%	74	100.00%
部份工時	1	33.33%	0	0.00%	1	33.33%	1	33.33%	0	0.00%	3	100.00%
進修學士班	1	12.50%	2	25.00%	4	50.00%	1	12.50%	0	0.00%	8	100.00%
全職工作	1	12.50%	2	25.00%	4	50.00%	1	12.50%	0	0.00%	8	100.00%
時尚設計學系	13	28.26%	18	39.13%	9	19.57%	4	8.70%	2	4.35%	46	100.00%
學士班	13	28.26%	18	39.13%	9	19.57%	4	8.70%	2	4.35%	46	100.00%
全職工作	12	27.27%	17	38.64%	9	20.45%	4	9.09%	2	4.55%	44	100.00%
部份工時	1	50.00%	1	50.00%	0	0.00%	0	0.00%	0	0.00%	2	100.00%
應用中文學系	1	4.35%	6	26.09%	12	52.17%	4	17.39%	0	0.00%	23	100.00%
學士班	1	4.35%	6	26.09%	12	52.17%	4	17.39%	0	0.00%	23	100.00%
全職工作	1	4.35%	6	26.09%	12	52.17%	4	17.39%	0	0.00%	23	100.00%
應用日文學系	3	9.38%	6	18.75%	19	59.38%	4	12.50%	0	0.00%	32	100.00%
學士班	3	9.38%	6	18.75%	19	59.38%	4	12.50%	0	0.00%	32	100.00%
全職工作	3	10.71%	5	17.86%	16	57.14%	4	14.29%	0	0.00%	28	100.00%
部份工時	0	0.00%	1	25.00%	3	75.00%	0	0.00%	0	0.00%	4	100.00%
應用英語學系	12	20.00%	21	35.00%	21	35.00%	3	5.00%	3	5.00%	60	100.00%
學士班	12	20.00%	21	35.00%	21	35.00%	3	5.00%	3	5.00%	60	100.00%
全職工作	12	20.34%	21	35.59%	21	35.59%	3	5.08%	2	3.39%	59	100.00%
部份工時	0	0.00%	0	0.00%	0	0.00%	0	0.00%	1	100.00%	1	100.00%
觀光管理學系	8	6.40%	25	20.00%	61	48.80%	21	16.80%	10	8.00%	125	100.00%
學士班	8	7.41%	23	21.30%	55	50.93%	15	13.89%	7	6.48%	108	100.00%
全職工作	8	7.55%	23	21.70%	55	51.89%	13	12.26%	7	6.60%	106	100.00%
部份工時	0	0.00%	0	0.00%	0	0.00%	2	100.00%	0	0.00%	2	100.00%
進修學士班	0	0.00%	2	11.76%	6	35.29%	6	35.29%	3	17.65%	17	100.00%
全職工作	0	0.00%	1	6.25%	6	37.50%	6	37.50%	3	18.75%	16	100.00%
部份工時	0	0.00%	1	100.00%	0	0.00%	0	0.00%	0	0.00%	1	100.00%

第 8 題. 104 學年度畢業校友認為原先就讀系、所、或學位學程的專業訓練課程，對於目前工作的幫助程度:

表12-2. 104學年度〈商學與資訊學院〉畢業校友認為原先就讀系、所、或學位學程的專業訓練課程，對於目前工作的幫助程度

學院-學系-學士 人數-百分比	非常有幫助		有點幫助		普通		沒有幫助		完全沒有幫助		總計	
	人數	%	人數	%	人數	%	人數	%	人數	%	人數	%
商資學院	30	6.38%	155	32.98%	206	43.83%	43	9.15%	36	7.66%	470	100.00%
行銷管理學系	1	1.56%	14	21.88%	38	59.38%	8	12.50%	3	4.69%	64	100.00%
學士班	1	1.56%	14	21.88%	38	59.38%	8	12.50%	3	4.69%	64	100.00%
全職工作	1	1.56%	14	21.88%	38	59.38%	8	12.50%	3	4.69%	64	100.00%
金融管理學系	3	5.45%	19	34.55%	22	40.00%	5	9.09%	6	10.91%	55	100.00%
學士班	3	5.45%	19	34.55%	22	40.00%	5	9.09%	6	10.91%	55	100.00%
全職工作	3	5.45%	19	34.55%	22	40.00%	5	9.09%	6	10.91%	55	100.00%
國際企業管理學系	5	8.06%	27	43.55%	26	41.94%	4	6.45%	0	0.00%	62	100.00%
學士班	3	6.25%	20	41.67%	21	43.75%	4	8.33%	0	0.00%	48	100.00%
全職工作	3	6.52%	19	41.30%	20	43.48%	4	8.70%	0	0.00%	46	100.00%
部份工時	0	0.00%	1	50.00%	1	50.00%	0	0.00%	0	0.00%	2	100.00%
進修學士班	2	14.29%	7	50.00%	5	35.71%	0	0.00%	0	0.00%	14	100.00%
全職工作	2	14.29%	7	50.00%	5	35.71%	0	0.00%	0	0.00%	14	100.00%
國際貿易學系	3	6.25%	6	12.50%	26	54.17%	4	8.33%	9	18.75%	48	100.00%
學士班	3	6.25%	6	12.50%	26	54.17%	4	8.33%	9	18.75%	48	100.00%
全職工作	3	6.25%	6	12.50%	26	54.17%	4	8.33%	9	18.75%	48	100.00%
會計暨稅務學系	8	14.81%	24	44.44%	18	33.33%	1	1.85%	3	5.56%	54	100.00%
學士班	8	14.81%	24	44.44%	18	33.33%	1	1.85%	3	5.56%	54	100.00%
全職工作	8	14.81%	24	44.44%	18	33.33%	1	1.85%	3	5.56%	54	100.00%
資訊科技與通訊學系	2	3.57%	13	23.21%	26	46.43%	7	12.50%	8	14.29%	56	100.00%
學士班	2	3.57%	13	23.21%	26	46.43%	7	12.50%	8	14.29%	56	100.00%
全職工作	2	3.57%	13	23.21%	26	46.43%	7	12.50%	8	14.29%	56	100.00%
資訊管理學系	3	4.62%	31	47.69%	25	38.46%	6	9.23%	0	0.00%	65	100.00%
學士班	3	4.62%	31	47.69%	25	38.46%	6	9.23%	0	0.00%	65	100.00%
全職工作	3	4.69%	30	46.88%	25	39.06%	6	9.38%	0	0.00%	64	100.00%
部份工時	0	0.00%	1	100.00%	0	0.00%	0	0.00%	0	0.00%	1	100.00%
資訊模擬與設計學系	5	7.58%	21	31.82%	25	37.88%	8	12.12%	7	10.61%	66	100.00%
學士班	5	7.58%	21	31.82%	25	37.88%	8	12.12%	7	10.61%	66	100.00%
全職工作	5	7.69%	21	32.31%	25	38.46%	8	12.31%	6	9.23%	65	100.00%
部份工時	0	0.00%	0	0.00%	0	0.00%	0	0.00%	1	100.00%	1	100.00%
總計	80	8.93%	273	30.47%	377	42.08%	104	11.61%	62	6.92%	896	100.00%

圖11. 104學年度畢業校友對於學校教學滿意度、現職工作與在學專業訓練課程之相符程度



《第三部分、學習回饋》

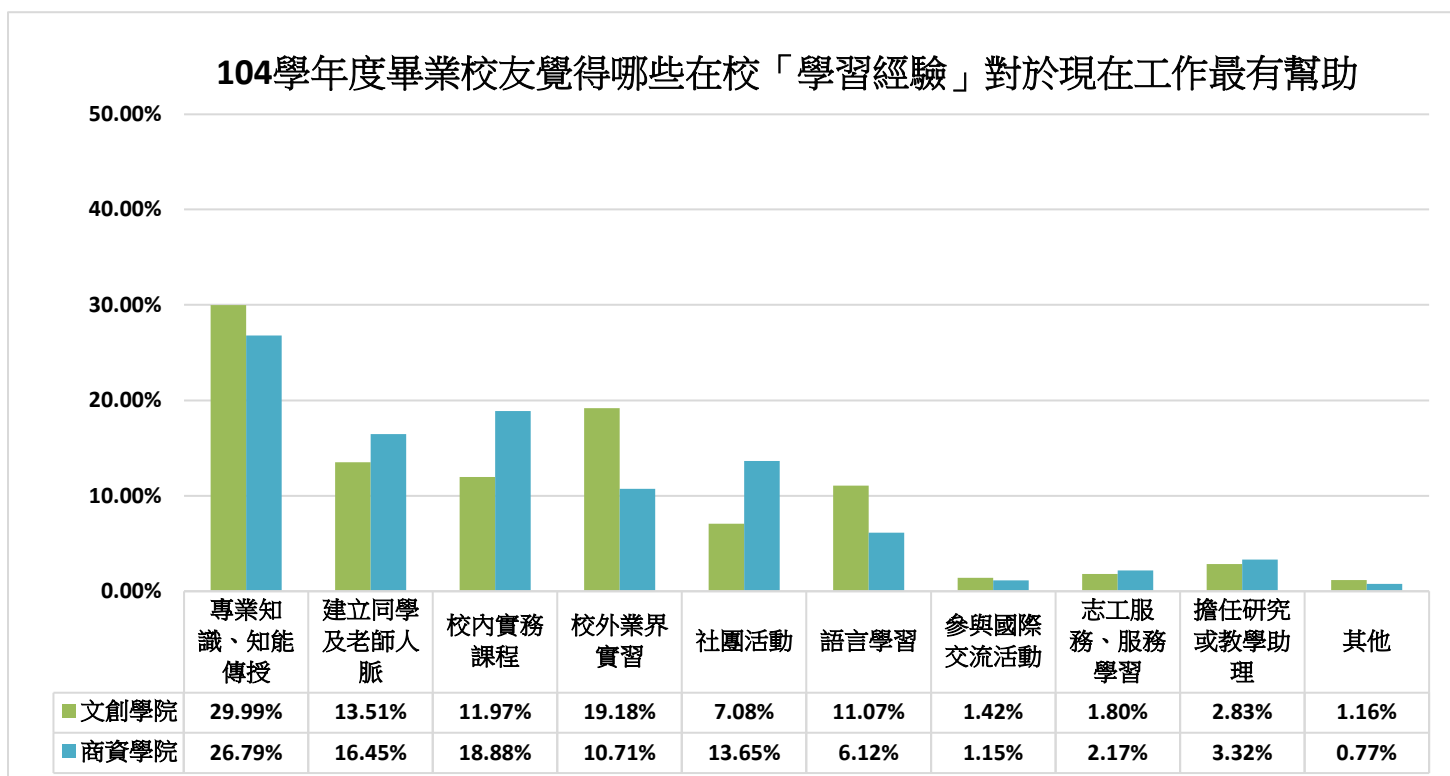
第9題. 104學年度畢業校友認為在學期間哪些「學習經驗」對於現在工作有所幫助:

表13. 104學年度畢業校友認為在學期間哪些「學習經驗」對於現在工作有所幫助

(可複選至多三項)

學院-系別-學士	專業知識、 知能傳授	建立同 學及老 師人脈	校內實 務課程	校外業 界實習	社團 活動	語言 學習	參與國 際交流 活動	志工服 務、服 務學習	擔任研 究或教 學助理	其他	總計
百分比	%	%	%	%	%	%	%	%	%	%	%
文創學院	29.99%	13.51%	11.97%	19.18%	7.08%	11.07%	1.42%	1.80%	2.83%	1.16%	100.00%
文化與創意學院學士班	100.00%	0.00%	0.00%	0.00%	0.00%	0.00%	0.00%	0.00%	0.00%	0.00%	100.00%
學士班	100.00%	0.00%	0.00%	0.00%	0.00%	0.00%	0.00%	0.00%	0.00%	0.00%	100.00%
休閒產業管理學系	19.57%	15.22%	8.70%	19.57%	11.96%	8.70%	2.17%	6.52%	5.43%	2.17%	100.00%
學士班	19.57%	15.22%	8.70%	19.57%	11.96%	8.70%	2.17%	6.52%	5.43%	2.17%	100.00%
休閒產業管理學系 (原民專班)	34.78%	4.35%	21.74%	13.04%	8.70%	0.00%	0.00%	4.35%	8.70%	4.35%	100.00%
學士班	34.78%	4.35%	21.74%	13.04%	8.70%	0.00%	0.00%	4.35%	8.70%	4.35%	100.00%
服飾設計與經營學系	33.97%	7.05%	17.95%	32.05%	3.21%	1.28%	1.28%	0.64%	1.28%	1.28%	100.00%
學士班	32.41%	5.52%	18.62%	33.79%	3.45%	1.38%	1.38%	0.69%	1.38%	1.38%	100.00%
進修學士班	54.55%	27.27%	9.09%	9.09%	0.00%	0.00%	0.00%	0.00%	0.00%	0.00%	100.00%
時尚設計學系	57.81%	14.06%	21.88%	1.56%	1.56%	1.56%	0.00%	0.00%	0.00%	1.56%	100.00%
學士班	57.81%	14.06%	21.88%	1.56%	1.56%	1.56%	0.00%	0.00%	0.00%	1.56%	100.00%
應用中文學系	32.50%	12.50%	12.50%	2.50%	10.00%	10.00%	0.00%	5.00%	10.00%	5.00%	100.00%
學士班	32.50%	12.50%	12.50%	2.50%	10.00%	10.00%	0.00%	5.00%	10.00%	5.00%	100.00%
應用日文學系	22.39%	13.43%	7.46%	13.43%	5.97%	23.88%	7.46%	1.49%	4.48%	0.00%	100.00%
學士班	22.39%	13.43%	7.46%	13.43%	5.97%	23.88%	7.46%	1.49%	4.48%	0.00%	100.00%
應用英語學系	36.63%	8.91%	6.93%	15.84%	5.94%	21.78%	0.99%	0.00%	2.97%	0.00%	100.00%
學士班	36.63%	8.91%	6.93%	15.84%	5.94%	21.78%	0.99%	0.00%	2.97%	0.00%	100.00%
觀光管理學系	21.55%	20.26%	9.05%	21.98%	9.48%	14.22%	0.43%	1.29%	1.29%	0.43%	100.00%
學士班	20.00%	17.62%	9.52%	24.29%	10.00%	14.76%	0.48%	1.43%	1.43%	0.48%	100.00%
進修學士班	36.36%	45.45%	4.55%	0.00%	4.55%	9.09%	0.00%	0.00%	0.00%	0.00%	100.00%
商資學院	26.79%	16.45%	18.88%	10.71%	13.65%	6.12%	1.15%	2.17%	3.32%	0.77%	100.00%
行銷管理學系	21.36%	18.45%	23.30%	17.48%	8.74%	2.91%	0.00%	1.94%	3.88%	1.94%	100.00%
學士班	21.36%	18.45%	23.30%	17.48%	8.74%	2.91%	0.00%	1.94%	3.88%	1.94%	100.00%
金融管理學系	18.89%	15.56%	25.56%	20.00%	12.22%	4.44%	0.00%	2.22%	1.11%	0.00%	100.00%
學士班	18.89%	15.56%	25.56%	20.00%	12.22%	4.44%	0.00%	2.22%	1.11%	0.00%	100.00%
國際企業管理學系	11.21%	18.10%	21.55%	6.03%	9.48%	18.10%	5.17%	2.59%	6.03%	1.72%	100.00%
學士班	9.68%	17.20%	19.35%	6.45%	9.68%	20.43%	5.38%	2.15%	7.53%	2.15%	100.00%
進修學士班	17.39%	21.74%	30.43%	4.35%	8.70%	8.70%	4.35%	4.35%	0.00%	0.00%	100.00%
國際貿易學系	25.68%	18.92%	13.51%	6.76%	27.03%	5.41%	0.00%	2.70%	0.00%	0.00%	100.00%
學士班	25.68%	18.92%	13.51%	6.76%	27.03%	5.41%	0.00%	2.70%	0.00%	0.00%	100.00%
會計暨稅務學系	40.70%	9.30%	20.93%	13.95%	6.98%	2.33%	0.00%	2.33%	3.49%	0.00%	100.00%
學士班	40.70%	9.30%	20.93%	13.95%	6.98%	2.33%	0.00%	2.33%	3.49%	0.00%	100.00%
資訊科技與通訊學系	37.23%	10.64%	10.64%	6.38%	22.34%	4.26%	1.06%	1.06%	6.38%	0.00%	100.00%
學士班	37.23%	10.64%	10.64%	6.38%	22.34%	4.26%	1.06%	1.06%	6.38%	0.00%	100.00%
資訊管理學系	28.79%	22.73%	11.36%	6.06%	17.42%	6.06%	0.00%	3.03%	3.03%	1.52%	100.00%
學士班	28.79%	22.73%	11.36%	6.06%	17.42%	6.06%	0.00%	3.03%	3.03%	1.52%	100.00%
資訊模擬與設計學系	34.83%	14.61%	25.84%	11.24%	6.74%	2.25%	2.25%	1.12%	1.12%	0.00%	100.00%
學士班	34.83%	14.61%	25.84%	11.24%	6.74%	2.25%	2.25%	1.12%	1.12%	0.00%	100.00%
總計	28.38%	14.99%	15.44%	14.93%	10.38%	8.58%	1.28%	1.99%	3.07%	0.96%	100.00%

圖12. 104學年度畢業校友覺得哪些在校「學習經驗」對於現在工作最有幫助

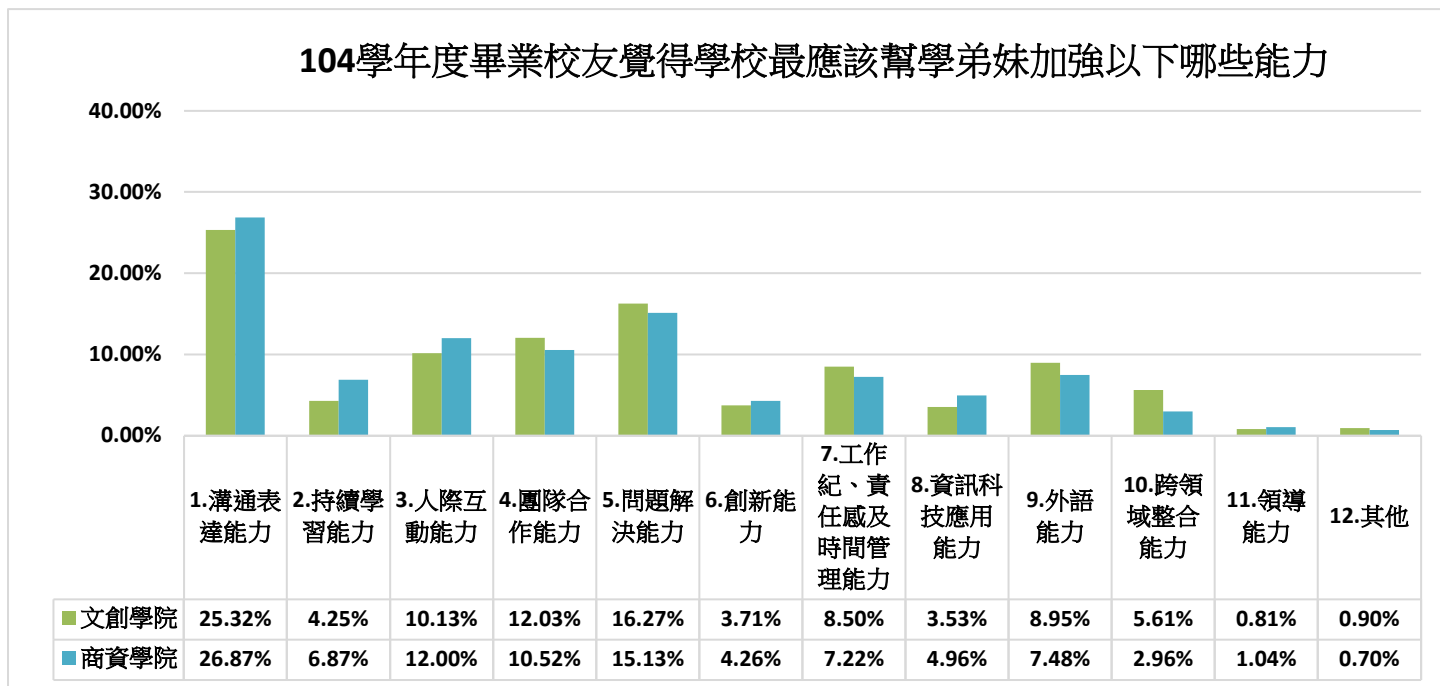


第 10 題. 104 學年度畢業校友以畢業到現在的經驗，學校最應該幫學弟妹加強以下哪些能力:

表14. 104學年度畢業校友以畢業到現在的經驗，學校最應該幫學弟妹加強以下哪些能力

學院-系別-學士	1.溝通 表達能 力	2.持續 學習 能力	3.人際 互動能 力	4.團隊 合作能 力	5.問題 解決能 力	6.創新 能力	7.工作 紀、責任 感及時間 管理能力	8.資訊 科技應 用能力	9.外語 能力	10.跨領 域整合 能力	11.領導 能力	12.其他	加總
百分比	%	%	%	%	%	%	%	%	%	%	%	%	%
文創學院	25.32%	4.25%	10.13%	12.03%	16.27%	3.71%	8.50%	3.53%	8.95%	5.61%	0.81%	0.90%	100.00%
文化與創意學院學士班	100.00%	0.00%	0.00%	0.00%	0.00%	0.00%	0.00%	0.00%	0.00%	0.00%	0.00%	0.00%	100.00%
學士班	100.00%	0.00%	0.00%	0.00%	0.00%	0.00%	0.00%	0.00%	0.00%	0.00%	0.00%	0.00%	100.00%
休閒產業管理學系	20.66%	8.26%	9.09%	7.44%	18.18%	6.61%	6.61%	2.48%	9.92%	8.26%	2.48%	0.00%	100.00%
學士班	20.66%	8.26%	9.09%	7.44%	18.18%	6.61%	6.61%	2.48%	9.92%	8.26%	2.48%	0.00%	100.00%
休閒產業管理學系 (原民專班)	28.13%	9.38%	9.38%	3.13%	12.50%	3.13%	18.75%	0.00%	9.38%	6.25%	0.00%	0.00%	100.00%
學士班	28.13%	9.38%	9.38%	3.13%	12.50%	3.13%	18.75%	0.00%	9.38%	6.25%	0.00%	0.00%	100.00%
服飾設計與經營學系	31.84%	0.90%	14.80%	20.63%	13.00%	2.24%	3.59%	2.69%	5.83%	2.24%	0.45%	1.79%	100.00%
學士班	31.19%	0.99%	15.84%	19.80%	12.38%	1.98%	3.47%	2.97%	6.44%	2.48%	0.50%	1.98%	100.00%
進修學士班	38.10%	0.00%	4.76%	28.57%	19.05%	4.76%	4.76%	0.00%	0.00%	0.00%	0.00%	0.00%	100.00%
時尚設計學系	21.84%	5.75%	3.45%	9.20%	17.24%	8.05%	9.20%	2.30%	10.34%	6.90%	1.15%	4.60%	100.00%
學士班	21.84%	5.75%	3.45%	9.20%	17.24%	8.05%	9.20%	2.30%	10.34%	6.90%	1.15%	4.60%	100.00%
應用中文學系	24.64%	1.45%	11.59%	13.04%	18.84%	7.25%	7.25%	2.90%	5.80%	7.25%	0.00%	0.00%	100.00%
學士班	24.64%	1.45%	11.59%	13.04%	18.84%	7.25%	7.25%	2.90%	5.80%	7.25%	0.00%	0.00%	100.00%
應用日文學系	22.34%	8.51%	7.45%	11.70%	15.96%	1.06%	14.89%	4.26%	7.45%	5.32%	1.06%	0.00%	100.00%
學士班	22.34%	8.51%	7.45%	11.70%	15.96%	1.06%	14.89%	4.26%	7.45%	5.32%	1.06%	0.00%	100.00%
應用英語學系	27.97%	2.10%	13.99%	14.69%	11.89%	2.80%	6.99%	5.59%	7.69%	6.29%	0.00%	0.00%	100.00%
學士班	27.97%	2.10%	13.99%	14.69%	11.89%	2.80%	6.99%	5.59%	7.69%	6.29%	0.00%	0.00%	100.00%
觀光管理學系	22.69%	4.48%	8.06%	8.36%	19.40%	2.99%	10.45%	4.18%	11.94%	5.97%	0.90%	0.60%	100.00%
學士班	23.31%	4.73%	7.77%	7.43%	19.93%	2.70%	9.46%	4.73%	12.84%	6.08%	0.68%	0.34%	100.00%
進修學士班	17.95%	2.56%	10.26%	15.38%	15.38%	5.13%	17.95%	0.00%	5.13%	5.13%	2.56%	2.56%	100.00%
商資學院	26.87%	6.87%	12.00%	10.52%	15.13%	4.26%	7.22%	4.96%	7.48%	2.96%	1.04%	0.70%	100.00%
行銷管理學系	29.88%	5.49%	10.98%	14.02%	12.20%	6.71%	6.10%	2.44%	4.88%	4.27%	2.44%	0.61%	100.00%
學士班	29.88%	5.49%	10.98%	14.02%	12.20%	6.71%	6.10%	2.44%	4.88%	4.27%	2.44%	0.61%	100.00%
金融管理學系	30.23%	7.75%	15.50%	5.43%	11.63%	5.43%	9.30%	2.33%	7.75%	3.10%	0.00%	1.55%	100.00%
學士班	30.23%	7.75%	15.50%	5.43%	11.63%	5.43%	9.30%	2.33%	7.75%	3.10%	0.00%	1.55%	100.00%
國際企業管理學系	23.39%	8.77%	7.02%	7.60%	18.13%	4.68%	7.02%	5.26%	11.11%	3.51%	1.75%	1.75%	100.00%
學士班	22.14%	5.34%	6.87%	6.87%	20.61%	6.11%	5.34%	6.87%	12.21%	3.82%	1.53%	2.29%	100.00%
進修學士班	27.50%	20.00%	7.50%	10.00%	10.00%	0.00%	12.50%	0.00%	7.50%	2.50%	2.50%	0.00%	100.00%
國際貿易學系	34.69%	4.08%	10.20%	10.20%	14.29%	3.06%	5.10%	1.02%	11.22%	4.08%	2.04%	0.00%	100.00%
學士班	34.69%	4.08%	10.20%	10.20%	14.29%	3.06%	5.10%	1.02%	11.22%	4.08%	2.04%	0.00%	100.00%
會計暨稅務學系	30.07%	5.88%	19.61%	13.73%	12.42%	1.96%	7.84%	1.31%	5.23%	0.65%	0.65%	0.65%	100.00%
學士班	30.07%	5.88%	19.61%	13.73%	12.42%	1.96%	7.84%	1.31%	5.23%	0.65%	0.65%	0.65%	100.00%
資訊科技與通訊學系	25.24%	2.91%	8.74%	10.68%	20.39%	3.88%	7.77%	10.68%	7.77%	1.94%	0.00%	0.00%	100.00%
學士班	25.24%	2.91%	8.74%	10.68%	20.39%	3.88%	7.77%	10.68%	7.77%	1.94%	0.00%	0.00%	100.00%
資訊管理學系	20.41%	7.14%	10.71%	10.20%	19.90%	2.55%	9.69%	7.65%	8.16%	3.57%	0.00%	0.00%	100.00%
學士班	20.41%	7.14%	10.71%	10.20%	19.90%	2.55%	9.69%	7.65%	8.16%	3.57%	0.00%	0.00%	100.00%
資訊模擬與設計學系	25.74%	11.03%	13.24%	11.76%	11.03%	5.88%	3.68%	8.82%	4.41%	2.21%	1.47%	0.74%	100.00%
學士班	25.74%	11.03%	13.24%	11.76%	11.03%	5.88%	3.68%	8.82%	4.41%	2.21%	1.47%	0.74%	100.00%
總計	26.11%	5.59%	11.08%	11.26%	15.69%	3.99%	7.85%	4.26%	8.20%	4.26%	0.93%	0.80%	100.00%

圖13. 104學年度畢業校友覺得學校最應該幫學弟妹加強哪些能力

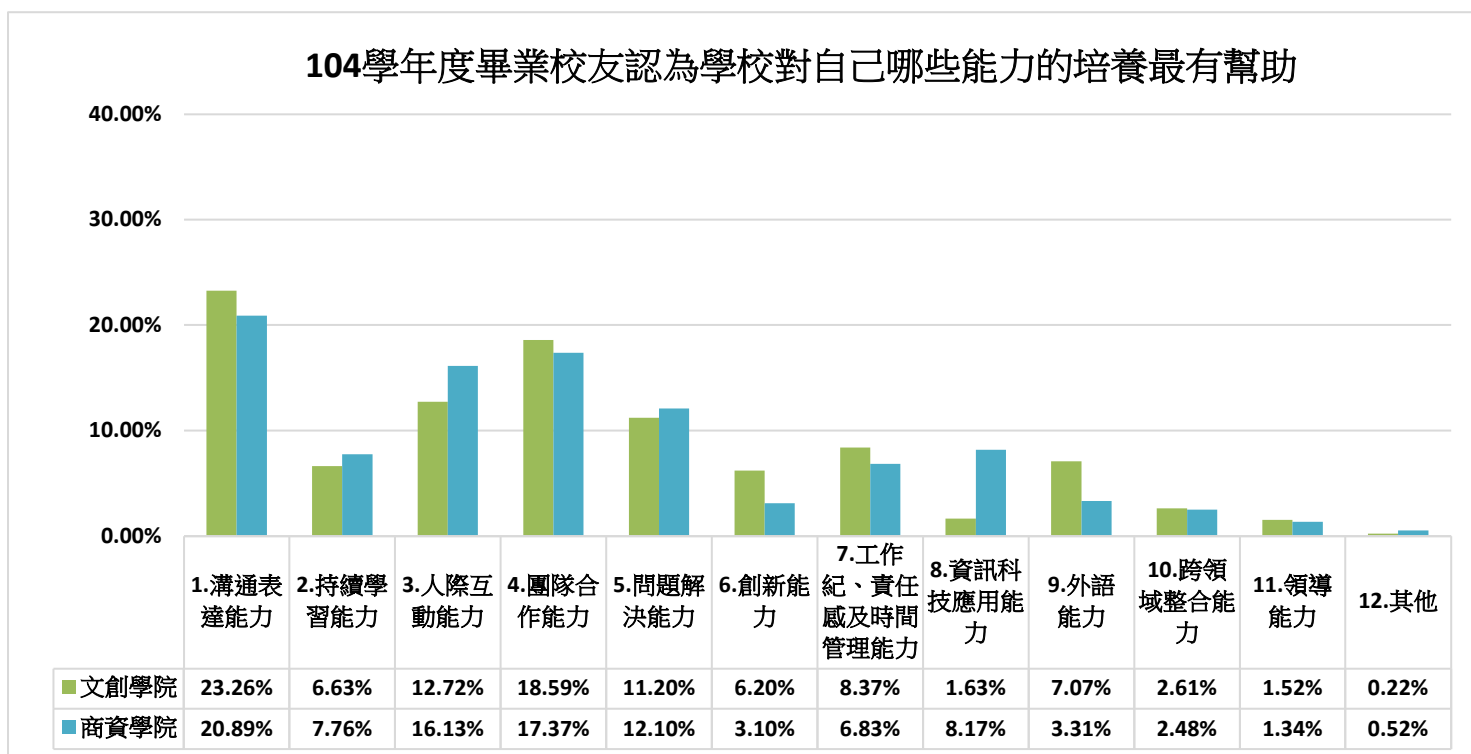


第 11 題. 104 學年度畢業校友以畢業後到現在的經驗，認為學校對您那些能力的培養最有幫助:

表 15. 104 學年度畢業校友以畢業後到現在的經驗，認為學校對您那些能力的培養最有幫助

學院-系別-學士	1.溝通 表達能力	2.持續學習 能力	3.人際 互動能力	4.團隊 合作能力	5.問題 解決能力	6.創新 能力	7.工作 紀、責任 感及時間 管理能力	8.資訊 科技應用 能力	9.外語 能力	10.跨 領域整合 能力	11.領 導能力	12.其 他	加總
百分比	%	%	%	%	%	%	%	%	%	%	%	%	%
文創學院	23.26%	6.63%	12.72%	18.59%	11.20%	6.20%	8.37%	1.63%	7.07%	2.61%	1.52%	0.22%	100.00%
文化與創意學院學士班	100.00%	0.00%	0.00%	0.00%	0.00%	0.00%	0.00%	0.00%	0.00%	0.00%	0.00%	0.00%	100.00%
學士班	100.00%	0.00%	0.00%	0.00%	0.00%	0.00%	0.00%	0.00%	0.00%	0.00%	0.00%	0.00%	100.00%
休閒產業管理學系	23.21%	8.93%	16.96%	15.18%	15.18%	5.36%	9.82%	0.89%	2.68%	0.89%	0.89%	0.00%	100.00%
學士班	23.21%	8.93%	16.96%	15.18%	15.18%	5.36%	9.82%	0.89%	2.68%	0.89%	0.89%	0.00%	100.00%
休閒產業管理學系 (原民專班)	20.83%	12.50%	16.67%	25.00%	8.33%	0.00%	12.50%	0.00%	0.00%	4.17%	0.00%	0.00%	100.00%
學士班	20.83%	12.50%	16.67%	25.00%	8.33%	0.00%	12.50%	0.00%	0.00%	4.17%	0.00%	0.00%	100.00%
服飾設計與經營學系	24.29%	3.57%	5.71%	25.00%	12.86%	14.29%	5.00%	4.29%	2.86%	0.71%	0.71%	0.71%	100.00%
學士班	26.36%	2.33%	3.88%	25.58%	13.18%	13.18%	5.43%	4.65%	3.10%	0.78%	0.78%	0.78%	100.00%
進修學士班	0.00%	18.18%	27.27%	18.18%	9.09%	27.27%	0.00%	0.00%	0.00%	0.00%	0.00%	0.00%	100.00%
時尚設計學系	16.09%	4.60%	8.05%	27.59%	13.79%	13.79%	3.45%	2.30%	4.60%	4.60%	0.00%	1.15%	100.00%
學士班	16.09%	4.60%	8.05%	27.59%	13.79%	13.79%	3.45%	2.30%	4.60%	4.60%	0.00%	1.15%	100.00%
應用中文學系	25.49%	15.69%	15.69%	15.69%	9.80%	9.80%	5.88%	0.00%	0.00%	0.00%	1.96%	0.00%	100.00%
學士班	25.49%	15.69%	15.69%	15.69%	9.80%	9.80%	5.88%	0.00%	0.00%	0.00%	1.96%	0.00%	100.00%
應用日文學系	19.75%	12.35%	13.58%	11.11%	7.41%	1.23%	9.88%	1.23%	19.75%	2.47%	1.23%	0.00%	100.00%
學士班	19.75%	12.35%	13.58%	11.11%	7.41%	1.23%	9.88%	1.23%	19.75%	2.47%	1.23%	0.00%	100.00%
應用英語學系	26.56%	3.91%	14.06%	21.09%	5.47%	1.56%	3.91%	0.78%	17.19%	2.34%	3.13%	0.00%	100.00%
學士班	26.56%	3.91%	14.06%	21.09%	5.47%	1.56%	3.91%	0.78%	17.19%	2.34%	3.13%	0.00%	100.00%
觀光管理學系	23.73%	5.42%	14.24%	15.25%	12.20%	3.73%	12.54%	1.36%	5.42%	4.07%	2.03%	0.00%	100.00%
學士班	23.28%	4.58%	13.74%	15.65%	12.98%	4.20%	11.45%	1.15%	6.11%	4.58%	2.29%	0.00%	100.00%
進修學士班	27.27%	12.12%	18.18%	12.12%	6.06%	0.00%	21.21%	3.03%	0.00%	0.00%	0.00%	0.00%	100.00%
商資學院	20.89%	7.76%	16.13%	17.37%	12.10%	3.10%	6.83%	8.17%	3.31%	2.48%	1.34%	0.52%	100.00%
行銷管理學系	28.00%	4.00%	21.60%	17.60%	8.80%	6.40%	5.60%	0.80%	2.40%	1.60%	2.40%	0.80%	100.00%
學士班	28.00%	4.00%	21.60%	17.60%	8.80%	6.40%	5.60%	0.80%	2.40%	1.60%	2.40%	0.80%	100.00%
金融管理學系	24.17%	9.17%	14.17%	20.00%	13.33%	1.67%	8.33%	4.17%	1.67%	1.67%	1.67%	0.00%	100.00%
學士班	24.17%	9.17%	14.17%	20.00%	13.33%	1.67%	8.33%	4.17%	1.67%	1.67%	1.67%	0.00%	100.00%
國際企業管理學系	14.29%	9.94%	14.91%	14.91%	12.42%	3.11%	7.45%	4.97%	10.56%	5.59%	1.86%	0.00%	100.00%
學士班	15.45%	9.76%	10.57%	14.63%	13.01%	2.44%	5.69%	6.50%	13.82%	5.69%	2.44%	0.00%	100.00%
進修學士班	10.53%	10.53%	28.95%	15.79%	10.53%	5.26%	13.16%	0.00%	0.00%	5.26%	0.00%	0.00%	100.00%
國際貿易學系	33.33%	5.13%	14.10%	16.67%	11.54%	1.28%	6.41%	0.00%	5.13%	0.00%	2.56%	3.85%	100.00%
學士班	33.33%	5.13%	14.10%	16.67%	11.54%	1.28%	6.41%	0.00%	5.13%	0.00%	2.56%	3.85%	100.00%
會計暨稅務學系	31.25%	3.13%	14.58%	23.96%	13.54%	1.04%	6.25%	4.17%	0.00%	1.04%	1.04%	0.00%	100.00%
學士班	31.25%	3.13%	14.58%	23.96%	13.54%	1.04%	6.25%	4.17%	0.00%	1.04%	1.04%	0.00%	100.00%
資訊科技與通訊學系	19.81%	7.55%	17.92%	16.04%	10.38%	0.94%	5.66%	16.04%	1.89%	2.83%	0.00%	0.94%	100.00%
學士班	19.81%	7.55%	17.92%	16.04%	10.38%	0.94%	5.66%	16.04%	1.89%	2.83%	0.00%	0.94%	100.00%
資訊管理學系	13.66%	9.29%	16.39%	16.94%	14.75%	1.09%	8.74%	14.21%	1.64%	2.73%	0.55%	0.00%	100.00%
學士班	13.66%	9.29%	16.39%	16.94%	14.75%	1.09%	8.74%	14.21%	1.64%	2.73%	0.55%	0.00%	100.00%
資訊模擬與設計學系	13.27%	11.22%	14.29%	14.29%	10.20%	10.20%	4.08%	18.37%	1.02%	2.04%	1.02%	0.00%	100.00%
學士班	13.27%	11.22%	14.29%	14.29%	10.20%	10.20%	4.08%	18.37%	1.02%	2.04%	1.02%	0.00%	100.00%
總計	22.05%	7.21%	14.47%	17.97%	11.66%	4.61%	7.58%	4.98%	5.14%	2.54%	1.43%	0.37%	100.00%

圖14. 104學年度畢業校友認為學校對自己哪些能力的培養最有幫助



第 12 題. 104 學年度畢業校友現在有進修機會的話，「最」想在學校進修的是哪一個學門:

表 16-1. 104 學年度〈文化與創意學院〉畢業校友現在有進修機會的話，「最」想在學校進修的是哪一個學門

學院-學系-學士	1	2	3	4	5	6	7	8	9	10	11	12	13	14	15	16	17	18	19	20	21	22	23	24	總計	
百分比	%	%	%	%	%	%	%	%	%	%	%	%	%	%	%	%	%	%	%	%	%	%	%	%	%	
文創學院	6.18%	5.33%	7.68%	8.96%	3.62%	2.56%	22.60%	1.92%	0.64%	0.00%	0.64%	2.56%	2.13%	0.64%	0.00%	0.85%	1.07%	0.43%	0.64%	1.28%	0.64%	0.43%	1.92%	27.29%	100.00%	
文化與創意學院學士班	0.00%	0.00%	0.00%	0.00%	0.00%	0.00%	0.00%	0.00%	0.00%	0.00%	0.00%	0.00%	0.00%	0.00%	0.00%	0.00%	0.00%	0.00%	0.00%	0.00%	0.00%	0.00%	0.00%	0.00%	100.00%	100.00%
學士班	0.00%	0.00%	0.00%	0.00%	0.00%	0.00%	0.00%	0.00%	0.00%	0.00%	0.00%	0.00%	0.00%	0.00%	0.00%	0.00%	0.00%	0.00%	0.00%	0.00%	0.00%	0.00%	0.00%	0.00%	100.00%	100.00%
休閒產業管理學系	13.95%	4.65%	9.30%	6.98%	9.30%	4.65%	23.26%	0.00%	0.00%	0.00%	0.00%	4.65%	0.00%	0.00%	0.00%	0.00%	2.33%	0.00%	0.00%	0.00%	6.98%	0.00%	0.00%	13.95%	100.00%	
學士班	13.95%	4.65%	9.30%	6.98%	9.30%	4.65%	23.26%	0.00%	0.00%	0.00%	0.00%	4.65%	0.00%	0.00%	0.00%	0.00%	2.33%	0.00%	0.00%	0.00%	6.98%	0.00%	0.00%	13.95%	100.00%	
休閒產業管理學系 (原民專班)	25.00%	0.00%	0.00%	8.33%	8.33%	0.00%	16.67%	0.00%	0.00%	0.00%	0.00%	0.00%	0.00%	0.00%	0.00%	8.33%	0.00%	8.33%	0.00%	0.00%	0.00%	0.00%	8.33%	16.67%	100.00%	
學士班	25.00%	0.00%	0.00%	8.33%	8.33%	0.00%	16.67%	0.00%	0.00%	0.00%	0.00%	0.00%	0.00%	0.00%	0.00%	8.33%	0.00%	8.33%	0.00%	0.00%	0.00%	0.00%	8.33%	16.67%	100.00%	
服飾設計與經營學系	3.13%	11.46%	8.33%	5.21%	1.04%	1.04%	18.75%	0.00%	0.00%	0.00%	1.04%	1.04%	0.00%	0.00%	0.00%	0.00%	0.00%	0.00%	0.00%	0.00%	0.00%	0.00%	0.00%	0.00%	48.96%	100.00%
學士班	3.49%	11.63%	9.30%	5.81%	1.16%	1.16%	19.77%	0.00%	0.00%	0.00%	1.16%	1.16%	0.00%	0.00%	0.00%	0.00%	0.00%	0.00%	0.00%	0.00%	0.00%	0.00%	0.00%	0.00%	45.35%	100.00%
進修學士班	0.00%	10.00%	0.00%	0.00%	0.00%	0.00%	10.00%	0.00%	0.00%	0.00%	0.00%	0.00%	0.00%	0.00%	0.00%	0.00%	0.00%	0.00%	0.00%	0.00%	0.00%	0.00%	0.00%	0.00%	80.00%	100.00%
時尚設計學系	3.92%	11.76%	3.92%	17.65%	1.96%	1.96%	39.22%	0.00%	0.00%	0.00%	0.00%	0.00%	0.00%	0.00%	0.00%	0.00%	0.00%	0.00%	1.96%	1.96%	0.00%	0.00%	3.92%	11.76%	100.00%	
學士班	3.92%	11.76%	3.92%	17.65%	1.96%	1.96%	39.22%	0.00%	0.00%	0.00%	0.00%	0.00%	0.00%	0.00%	0.00%	0.00%	0.00%	0.00%	1.96%	1.96%	0.00%	0.00%	3.92%	11.76%	100.00%	
應用中文學系	19.23%	0.00%	11.54%	0.00%	3.85%	7.69%	15.38%	3.85%	0.00%	0.00%	0.00%	0.00%	0.00%	0.00%	0.00%	3.85%	3.85%	0.00%	0.00%	0.00%	0.00%	3.85%	0.00%	26.92%	100.00%	
學士班	19.23%	0.00%	11.54%	0.00%	3.85%	7.69%	15.38%	3.85%	0.00%	0.00%	0.00%	0.00%	0.00%	0.00%	0.00%	3.85%	3.85%	0.00%	0.00%	0.00%	0.00%	3.85%	0.00%	26.92%	100.00%	
應用日文學系	2.78%	2.78%	13.89%	8.33%	0.00%	2.78%	27.78%	5.56%	2.78%	0.00%	0.00%	2.78%	2.78%	2.78%	0.00%	0.00%	0.00%	0.00%	2.78%	0.00%	0.00%	2.78%	2.78%	16.67%	100.00%	
學士班	2.78%	2.78%	13.89%	8.33%	0.00%	2.78%	27.78%	5.56%	2.78%	0.00%	0.00%	2.78%	2.78%	2.78%	0.00%	0.00%	0.00%	0.00%	2.78%	0.00%	0.00%	2.78%	2.78%	16.67%	100.00%	
應用英語學系	2.99%	4.48%	7.46%	10.45%	2.99%	0.00%	25.37%	2.99%	0.00%	0.00%	0.00%	2.99%	2.99%	0.00%	0.00%	1.49%	0.00%	0.00%	1.49%	2.99%	0.00%	0.00%	2.99%	28.36%	100.00%	
學士班	2.99%	4.48%	7.46%	10.45%	2.99%	0.00%	25.37%	2.99%	0.00%	0.00%	0.00%	2.99%	2.99%	0.00%	0.00%	1.49%	0.00%	0.00%	1.49%	2.99%	0.00%	0.00%	2.99%	28.36%	100.00%	
觀光管理學系	5.15%	1.47%	6.62%	10.29%	5.15%	3.68%	18.38%	2.94%	1.47%	0.00%	1.47%	4.41%	5.15%	1.47%	0.00%	0.74%	2.21%	0.74%	0.00%	2.21%	0.00%	0.00%	2.21%	24.26%	100.00%	
學士班	5.04%	1.68%	6.72%	10.92%	5.04%	4.20%	17.65%	3.36%	0.84%	0.00%	1.68%	5.04%	4.20%	1.68%	0.00%	0.00%	1.68%	0.84%	0.00%	1.68%	0.00%	0.00%	1.68%	26.05%	100.00%	
進修學士班	5.88%	0.00%	5.88%	5.88%	5.88%	0.00%	23.53%	0.00%	5.88%	0.00%	0.00%	0.00%	11.76%	0.00%	0.00%	5.88%	5.88%	0.00%	0.00%	5.88%	0.00%	0.00%	5.88%	11.76%	100.00%	

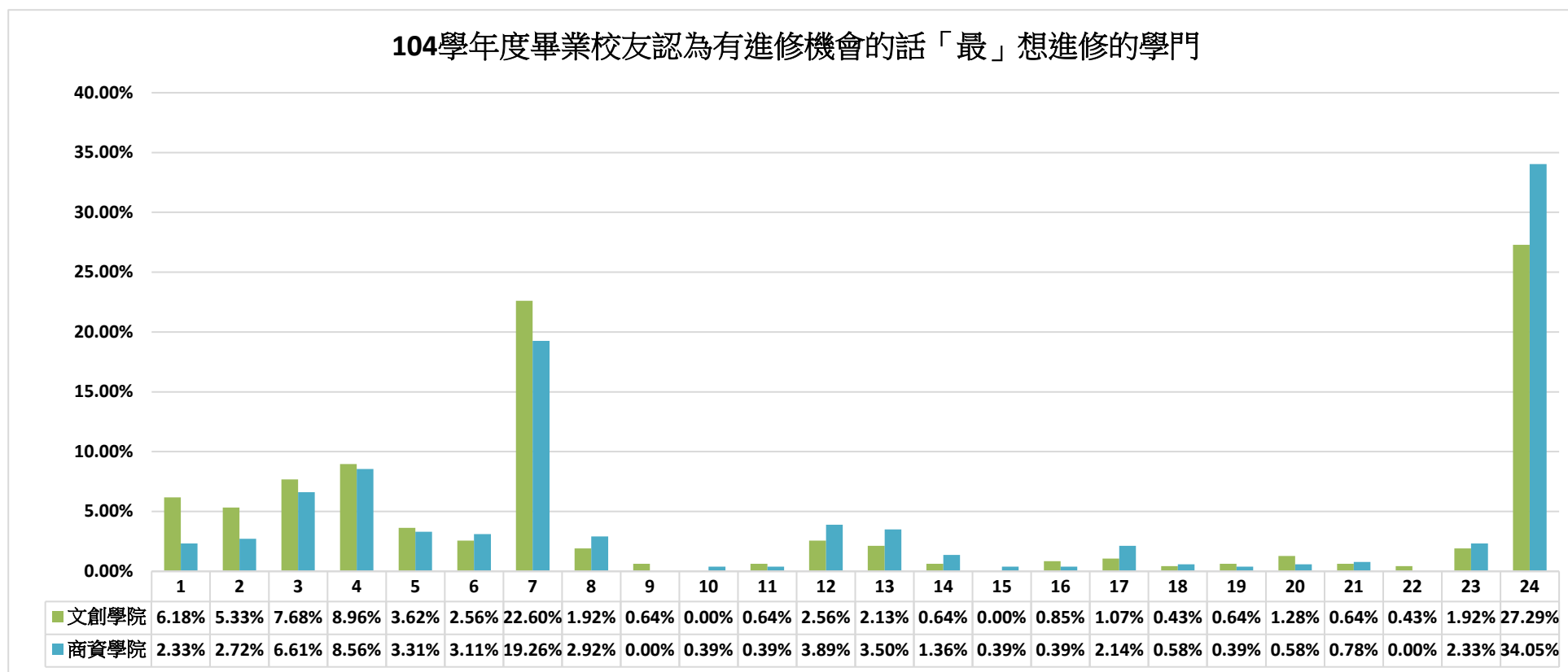
註: 1 教育學門、2 藝術學門、3 人文學門、4 設計學門、5 社會及行為科學門、6 傳播學門、7 商業及管理學門、8 法律學門、9 生命科學門、10 自然科學門、11 數學及統計門、12 電算機學門、13 工程學門、14 建築及都市規劃學門、15 農業科學門、16 獸醫學門、17 醫藥衛生學門、18 社會服務學門、19 民生學門、20 運輸服務學門、21 環境保護學門、22 軍警國防安全學門、23 其他學門、24 沒有進修需求

表16-2. 104學年度〈商學與資訊學院〉畢業校友現在有進修機會的話，「最」想在學校進修的是哪一個學門

學院-學系-學士	1	2	3	4	5	6	7	8	9	10	11	12	13	14	15	16	17	18	19	20	21	22	23	24	總計	
百分比	%	%	%	%	%	%	%	%	%	%	%	%	%	%	%	%	%	%	%	%	%	%	%	%	%	
商資學院	2.33%	2.72%	6.61%	8.56%	3.31%	3.11%	19.26%	2.92%	0.00%	0.39%	0.39%	3.89%	3.50%	1.36%	0.39%	0.39%	2.14%	0.58%	0.39%	0.58%	0.78%	0.00%	2.33%	34.05%	100.00%	
行銷管理學系	1.47%	2.94%	8.82%	5.88%	5.88%	5.88%	22.06%	2.94%	0.00%	0.00%	0.00%	1.47%	2.94%	0.00%	0.00%	0.00%	1.47%	1.47%	0.00%	1.47%	0.00%	0.00%	2.94%	32.35%	100.00%	
學士班	1.47%	2.94%	8.82%	5.88%	5.88%	5.88%	22.06%	2.94%	0.00%	0.00%	0.00%	1.47%	2.94%	0.00%	0.00%	0.00%	1.47%	1.47%	0.00%	1.47%	0.00%	0.00%	2.94%	32.35%	100.00%	
金融管理學系	1.59%	0.00%	6.35%	7.94%	1.59%	0.00%	31.75%	3.17%	0.00%	1.59%	0.00%	3.17%	3.17%	0.00%	1.59%	0.00%	4.76%	1.59%	0.00%	0.00%	0.00%	0.00%	1.59%	30.16%	100.00%	
學士班	1.59%	0.00%	6.35%	7.94%	1.59%	0.00%	31.75%	3.17%	0.00%	1.59%	0.00%	3.17%	3.17%	0.00%	1.59%	0.00%	4.76%	1.59%	0.00%	0.00%	0.00%	0.00%	1.59%	30.16%	100.00%	
國際企業管理學系	1.47%	4.41%	1.47%	11.76%	7.35%	1.47%	16.18%	4.41%	0.00%	0.00%	0.00%	1.47%	1.47%	2.94%	1.47%	1.47%	2.94%	1.47%	0.00%	1.47%	1.47%	0.00%	2.94%	32.35%	100.00%	
學士班	2.04%	6.12%	2.04%	14.29%	8.16%	2.04%	16.33%	4.08%	0.00%	0.00%	0.00%	2.04%	2.04%	4.08%	0.00%	2.04%	4.08%	2.04%	0.00%	2.04%	0.00%	0.00%	2.04%	24.49%	100.00%	
進修學士班	0.00%	0.00%	0.00%	5.26%	5.26%	0.00%	15.79%	5.26%	0.00%	0.00%	0.00%	0.00%	0.00%	0.00%	5.26%	0.00%	0.00%	0.00%	0.00%	0.00%	0.00%	5.26%	0.00%	5.26%	52.63%	100.00%
國際貿易學系	3.77%	3.77%	13.21%	5.66%	3.77%	5.66%	13.21%	1.89%	0.00%	0.00%	0.00%	0.00%	0.00%	0.00%	0.00%	1.89%	3.77%	0.00%	0.00%	0.00%	0.00%	0.00%	1.89%	41.51%	100.00%	
學士班	3.77%	3.77%	13.21%	5.66%	3.77%	5.66%	13.21%	1.89%	0.00%	0.00%	0.00%	0.00%	0.00%	0.00%	0.00%	1.89%	3.77%	0.00%	0.00%	0.00%	0.00%	0.00%	1.89%	41.51%	100.00%	
會計暨稅務學系	0.00%	1.69%	11.86%	6.78%	0.00%	1.69%	16.95%	1.69%	0.00%	0.00%	0.00%	1.69%	0.00%	3.39%	0.00%	0.00%	0.00%	0.00%	0.00%	1.69%	0.00%	0.00%	0.00%	0.00%	52.54%	100.00%
學士班	0.00%	1.69%	11.86%	6.78%	0.00%	1.69%	16.95%	1.69%	0.00%	0.00%	0.00%	1.69%	0.00%	3.39%	0.00%	0.00%	0.00%	0.00%	0.00%	1.69%	0.00%	0.00%	0.00%	0.00%	52.54%	100.00%
資訊科技與通訊學系	3.28%	1.64%	4.92%	4.92%	1.64%	0.00%	14.75%	1.64%	0.00%	0.00%	3.28%	11.48%	8.20%	0.00%	0.00%	0.00%	1.64%	0.00%	0.00%	0.00%	1.64%	0.00%	3.28%	37.70%	100.00%	
學士班	3.28%	1.64%	4.92%	4.92%	1.64%	0.00%	14.75%	1.64%	0.00%	0.00%	3.28%	11.48%	8.20%	0.00%	0.00%	0.00%	1.64%	0.00%	0.00%	0.00%	1.64%	0.00%	3.28%	37.70%	100.00%	
資訊管理學系	4.35%	1.45%	8.70%	2.90%	4.35%	2.90%	26.09%	4.35%	0.00%	1.45%	0.00%	11.59%	5.80%	4.35%	0.00%	0.00%	2.90%	0.00%	2.90%	0.00%	2.90%	0.00%	2.90%	10.14%	100.00%	
學士班	4.35%	1.45%	8.70%	2.90%	4.35%	2.90%	26.09%	4.35%	0.00%	1.45%	0.00%	11.59%	5.80%	4.35%	0.00%	0.00%	2.90%	0.00%	2.90%	0.00%	2.90%	0.00%	2.90%	10.14%	100.00%	
資訊模擬與設計學系	2.74%	5.48%	0.00%	20.55%	1.37%	6.85%	12.33%	2.74%	0.00%	0.00%	0.00%	0.00%	5.48%	0.00%	0.00%	0.00%	0.00%	0.00%	0.00%	0.00%	0.00%	0.00%	2.74%	39.73%	100.00%	
學士班	2.74%	5.48%	0.00%	20.55%	1.37%	6.85%	12.33%	2.74%	0.00%	0.00%	0.00%	0.00%	5.48%	0.00%	0.00%	0.00%	0.00%	0.00%	0.00%	0.00%	0.00%	0.00%	2.74%	39.73%	100.00%	
總計	4.17%	3.97%	7.12%	8.75%	3.46%	2.85%	20.85%	2.44%	0.31%	0.20%	0.51%	3.26%	2.85%	1.02%	0.20%	0.61%	1.63%	0.51%	0.51%	0.92%	0.71%	0.20%	2.14%	30.82%	100.00%	

註：1 教育學門、2 藝術學門、3 人文學門、4 設計學門、5 社會及行為科學門、6 傳播學門、7 商業及管理學門、8 法律學門、9 生命科學門、10 自然科學門、11 數學及統計門、12 電算機學門、13 工程學門、14 建築及都市規劃學門、15 農業科學門、16 獸醫學門、17 醫藥衛生學門、18 社會服務學門、19 民生學門、20 運輸服務學門、21 環境保護學門、22 軍警國防安全學門、23 其他學門、24 沒有進修需求

圖 15. 104 學年度畢業校友認為有進修機會的話「最」想進修的學門



註：

1 教育學門、2 藝術學門、3 人文學門、4 設計學門、5 社會及行為科學門、6 傳播學門、7 商業及管理學門、8 法律學門、
 9. 生命科學門、10 自然科學門、11 數學及統計門、12 電算機學門、13 工程學門、14 建築及都市規劃學門、15 農業科學門、
 16 獸醫學門、17 醫藥衛生學門、18 社會服務學門、19 民生學門、20 運輸服務學門、21 環境保護學門、22 軍警國防安全學門、
 23 其他學門、24 沒有進修需求

大專校院 104 學年度畢業滿 5 年學生 流向追蹤問卷調查

110.04 修正

親愛的 XX 大學畢業校友，您好：

大專畢業滿 5 年的您，現況如何？母校十分關心您，希望瞭解您的現況與感想。本項調查結果將提供母校辦學及校務發展改善、系所學位學程課程規劃及高等教育人才培育相關政策研議之參考。

您的意見十分重要，懇請您耐心協助填答。若您認為不方便作答，並不會影響您任何權益，但請勿轉由他人代為填答。母校仍由衷希望您能撥冗回覆本調查。

本問卷結果將依個人資料保護法規定嚴密保管與遵循法令規定處理，並提供以下單位進行後續運用，以及避免重複向您蒐集資料，敬請放心填答。

1. 提供教育部進行教育政策研議與分析…等事項。
2. 提供學校辦理教學改進、服務追蹤、資訊交流及未來校友服務…等事項。

如對本問卷填答有任何疑問或需依個人資料保護法第 3 條規定行使相關權利時，歡迎以 E-Mail 或電話與我們聯絡。感謝您的填答！

以上說明，已詳細閱讀完畢

○○大學
承辦單位：○○○
聯絡電話：
E-Mail：

第1部份 就業流向

- 一、您目前的工作狀況為何（不包括留職停薪、育嬰假，請依主要薪水來源作答）？（本題選答1、2、3項者，第7題無須填答；另畢業生如同時為「全職工作者與部分工時者」，請以最主要工作狀況填報以下問項）

<input type="checkbox"/> 1. 全職工作	1.1 請問您任職的機構性質是： <input type="checkbox"/> (1) 企業（包括民營企業或國營企業…等） <input type="checkbox"/> (2) 政府部門（包括職業軍人） <input type="checkbox"/> (3) 學校（包括公立及私立大學、高中、高職、國中小…等） <input type="checkbox"/> (4) 非營利機構 <input type="checkbox"/> (5) 創業 <input type="checkbox"/> (6) 自由工作者（以接案維生或個人服務，例如撰稿人…） <input type="checkbox"/> (7) 其他 _____
<input type="checkbox"/> 2. 部份工時	2.1 請問您1週工作時數約 _____ 小時（建議以每週平均時數填報）
	2.2 請問您任職的機構性質是（若同時有多份 Part Time 工作，請以主要工作時數較長者作答）： <input type="checkbox"/> (1) 企業（包括民營企業或國營企業…等）

	<input type="checkbox"/> (2) 政府部門 (包括職業軍人) <input type="checkbox"/> (3) 學校 (包括公立及私立大學、高中、高職、國中小…等) <input type="checkbox"/> (4) 非營利機構 <input type="checkbox"/> (5) 創業 <input type="checkbox"/> (6) 自由工作者 (以接案維生，或個人服務，如幫忙排隊…) <input type="checkbox"/> (7) 其他 _____
<input type="checkbox"/> 3. 家管/料理家務者 (請跳答第10、11、12題)	
<input type="checkbox"/> 4. 目前非就業中 (請跳答第7題後，再跳答第10、11、12題)	

二、 您目前服務的部門別(請畢業生填報最相似的工作服務部門)?

部門	說明
<input type="checkbox"/> 1. 教育訓練部門	包括學校教師等
<input type="checkbox"/> 2. 行政部門	包括秘書處、管理部、機要部、教育局(處)、高等教育司、綜合業務處、外交國防法務處、 統計處 等
<input type="checkbox"/> 3. 業務部門	包括事業部等
<input type="checkbox"/> 4. 企劃/行銷部門	包括行銷部、行銷企劃部、活動部等
<input type="checkbox"/> 5. 研發/開發部門	包括軟/硬體研發部、開發部、研發中心、開發部門、行銷部門、研究發展處等
<input type="checkbox"/> 6. 設計部門	包括設計工程部、設計研發部等
<input type="checkbox"/> 7. 人力資源/培訓部門	包括人力資源部、人事處、培訓部門等
<input type="checkbox"/> 8. 生產/製造部門	包括生產管理部、製造部門等
<input type="checkbox"/> 9. 工程部門	包括製程部門等
<input type="checkbox"/> 10. 營業(運)部門	包括營業企劃部等
<input type="checkbox"/> 11. 品保部門	包括品保、品管部門等
<input type="checkbox"/> 12. 物流部門	包括船務部、車櫃聯運部等
<input type="checkbox"/> 13. 市場調查部門	包括市場研究部等
<input type="checkbox"/> 14. 公關部門	包括新聞部門、媒體等
<input type="checkbox"/> 15. 財務/會計部門	包括記帳部、會計部、會計處、財務企劃部、財會部、審計部門、財務管理處等
<input type="checkbox"/> 16. 採購部門	包括總務部、總務處等
<input type="checkbox"/> 17. 統計部門	包括統計處、主計處等
<input type="checkbox"/> 18. 法務部門	包括法制處、法務室、政風處等
<input type="checkbox"/> 19. 資訊部門	包括行銷資訊部、程式設計部門、資訊安全部門、資安部門、資訊處等
<input type="checkbox"/> 20. 客服部門	包括客服中心等

<input type="checkbox"/> 21. 稽核部門	包含政風處、稽核室等
<input type="checkbox"/> 22. 其他部門(請敘明)	請敘明部門名稱

三、您目前是否擔任主管?

<input type="checkbox"/> 1. 是	1.1 請問管理人數為___人
<input type="checkbox"/> 2. 否	

四、您目前最主要的工作行業類別為? (例如計程車司機請勾「運輸及倉儲業」,但在醫院開救護車者,請勾選「醫療保護及社會工作服務業」...等)

主計處行業類別	說明
<input type="checkbox"/> 1. 農、林、漁、牧業(A)	從事農作物栽培、畜牧、農事及畜牧服務、造林、伐木及採集、漁撈及水產養殖等之行業等
<input type="checkbox"/> 2. 礦業及土石採取業(B)	石油及天然氣、砂、石及黏土、其他礦業及土石採取業等
<input type="checkbox"/> 3. 製造業(C)	半導體、影像顯示、生技醫藥、智慧手持裝置與通訊設備、食品製造、紡織、紙業及印刷業、石油、化學材料及製品業、非金屬製品業、金屬工業、機械設備業、電子零組件、電力設備製造業、汽車及其零件製造業、其他運輸工具製造業、產業用機械設備維修及安裝業、其他製造業等
<input type="checkbox"/> 4. 電力及燃氣供應業(D)	從事電力、氣體燃料及蒸汽供應之行業等
<input type="checkbox"/> 5. 用水供應及污染整治業(E)	用水供應業、廢(污)水處理、廢棄物清除、處理及資源回收業等
<input type="checkbox"/> 6. 營建工程業(F)	建築工程、土木工程、專門營造等
<input type="checkbox"/> 7. 批發及零售業(G)	從事有形商品之批發、零售、經紀及代理之行業;銷售商品所附帶不改變商品本質之簡單處理,如包裝、清洗、分級、摻混、運送、安裝、修理等亦歸入本類。
<input type="checkbox"/> 8. 運輸及倉儲業(H)	海陸空運輸、郵政及快遞、倉儲等
<input type="checkbox"/> 9. 住宿及餐飲業(I)	從事短期或臨時性住宿服務及餐飲服務之行業等
<input type="checkbox"/> 10. 出版、影音製作、傳播及資通訊服務業(J)	包含數位遊戲、電腦動畫、行動應用服務、數位影音、數位學習、數位出版典藏、出版、影片服務、聲音錄製及音樂出版、傳播及節目播送、電信服務、電腦系統設計服務、資料處理及資訊供應服務
<input type="checkbox"/> 11. 金融及保險業(K)	金融仲介、保險、證券期貨及其他金融業等
<input type="checkbox"/> 12. 不動產業(L)	不動產開發、都市更新、不動產經營及相關服務等
<input type="checkbox"/> 13. 專業、科學及技術	法律、會計、企業總管理機構及管理顧問、建築、工程服

主計處行業類別	說明
服務業(M)	務及技術檢測、分析服務、能源技術服務、研究發展、廣告及市場研究、專門設計、獸醫、攝影、翻譯、藝人及模特兒等
<input type="checkbox"/> 14. 支援服務業(N)	租賃業、就業服務業、旅行業、保全及私家偵探、建築物及綠化服務、會議展覽服務、業務及辦公室支援服務等
<input type="checkbox"/> 15. 公共行政及國防、強制性社會安全(O)	公共行政業、國防事務、強制性社會安全、國際組織及外國機構等
<input type="checkbox"/> 16. 教育業(P)	學前、小學、中學、大專校院、特殊教育、外語教育、藝術教育、運動及休閒教育商業、資訊及專業管理教育等
<input type="checkbox"/> 17. 醫療保健及社會工作服務業(Q)	醫療保健服務、居住照顧服務、其他社會工作服務等
<input type="checkbox"/> 18. 藝術、娛樂及休閒服務業(R)	創作及藝術表演、圖書館、檔案保存、博物館及類似機構、博弈業、運動、娛樂及休閒服務等
<input type="checkbox"/> 19. 其他服務業(S)	工商業團體、宗教、職業及類似組織、個人及家庭用品維修、洗衣、理容、殯葬、家事等

五、您現在工作平均每月收入為何？(請回答課稅前固定(經常)性收入，係指固定津貼、交通費、膳食費、水電費、按月發放之工作(生產、績效、業績)獎金及全勤獎金等)

<input type="checkbox"/> 1. 約新臺幣22,000元以下	<input type="checkbox"/> 16. 約新臺幣70,001元至75,000元
<input type="checkbox"/> 2. 約新臺幣22,001元至25,000元	<input type="checkbox"/> 17. 約新臺幣75,001元至80,000元
<input type="checkbox"/> 3. 約新臺幣25,001元至28,000元	<input type="checkbox"/> 18. 約新臺幣80,001元至85,000元
<input type="checkbox"/> 4. 約新臺幣28,001元至31,000元	<input type="checkbox"/> 19. 約新臺幣85,001元至90,000元
<input type="checkbox"/> 5. 約新臺幣31,001元至34,000元	<input type="checkbox"/> 20. 約新臺幣90,001元至95,000元
<input type="checkbox"/> 6. 約新臺幣34,001元至37,000元	<input type="checkbox"/> 21. 約新臺幣95,001元至100,000元
<input type="checkbox"/> 7. 約新臺幣37,001元至40,000元	<input type="checkbox"/> 22. 約新臺幣100,001元至110,000元
<input type="checkbox"/> 8. 約新臺幣40,001元至43,000元	<input type="checkbox"/> 23. 約新臺幣110,001元至120,000元
<input type="checkbox"/> 9. 約新臺幣43,001元至46,000元	<input type="checkbox"/> 24. 約新臺幣120,001元至130,000元
<input type="checkbox"/> 10. 約新臺幣46,001元至49,000元	<input type="checkbox"/> 25. 約新臺幣130,001元至140,000元
<input type="checkbox"/> 11. 約新臺幣49,001元至52,000元	<input type="checkbox"/> 26. 約新臺幣140,001元至150,000元
<input type="checkbox"/> 12. 約新臺幣52,001元至55,000元	<input type="checkbox"/> 27. 約新臺幣150,001元至170,000元
<input type="checkbox"/> 13. 約新臺幣55,001元至60,000元	<input type="checkbox"/> 28. 約新臺幣170,001元至190,000元
<input type="checkbox"/> 14. 約新臺幣60,001元至65,000元	<input type="checkbox"/> 29. 約新臺幣190,001元至210,000元
<input type="checkbox"/> 15. 約新臺幣65,001元至70,000元	<input type="checkbox"/> 30. 約新臺幣210,001元以上

六、 請問您現在主要的工作所在地點為何？

	北部地區	中部地區	南部地區	東部、離島及其他地區
<input type="checkbox"/> 1. 境內	<input type="checkbox"/> (1) 基隆市	<input type="checkbox"/> (8) 臺中市	<input type="checkbox"/> (14) 臺南市	<input type="checkbox"/> (17) 臺東縣
	<input type="checkbox"/> (2) 新北市	<input type="checkbox"/> (9) 南投縣	<input type="checkbox"/> (15) 高雄市	<input type="checkbox"/> (18) 花蓮縣
	<input type="checkbox"/> (3) 臺北市	<input type="checkbox"/> (10) 彰化縣	<input type="checkbox"/> (16) 屏東縣	<input type="checkbox"/> (19) 宜蘭縣
	<input type="checkbox"/> (4) 桃園市	<input type="checkbox"/> (11) 雲林縣		<input type="checkbox"/> (20) 連江縣
	<input type="checkbox"/> (5) 新竹縣	<input type="checkbox"/> (12) 嘉義縣		<input type="checkbox"/> (21) 金門縣
	<input type="checkbox"/> (6) 新竹市	<input type="checkbox"/> (13) 嘉義市		<input type="checkbox"/> (22) 澎湖縣
	<input type="checkbox"/> (7) 苗栗縣			
<input type="checkbox"/> 2. 境外, (請填報工作國家別) _____	<input type="checkbox"/> (1) 亞洲 (香港、澳門、大陸地區) _____			
	<input type="checkbox"/> (2) 亞洲 (香港、澳門、大陸地區以外國家) _____			
	<input type="checkbox"/> (3) 大洋洲 _____	<input type="checkbox"/> (4) 非洲 _____	<input type="checkbox"/> (5) 歐洲 _____	
	<input type="checkbox"/> (6) 北美洲 _____	<input type="checkbox"/> (7) 中美洲 _____	<input type="checkbox"/> (8) 南美洲 _____	

七、 您目前未就業的原因為何？

<input type="checkbox"/> 1. 進修中		
<input type="checkbox"/> 2. 服役中或等待服役中		
<input type="checkbox"/> 3. 準備考試	3.1 何種類別考試？	<input type="checkbox"/> (1) 國內研究所 <input type="checkbox"/> (2) 出國留學 <input type="checkbox"/> (3) 證照 <input type="checkbox"/> (4) 公務人員 <input type="checkbox"/> (5) 其他
<input type="checkbox"/> 4. 尋找工作	4.1 到現在還在尋找工作最大可能原因為何？	<input type="checkbox"/> (1) 沒有工作機會 <input type="checkbox"/> (2) 薪水不滿意 <input type="checkbox"/> (3) 公司財務或制度不穩健 <input type="checkbox"/> (4) 工作地點不適合 <input type="checkbox"/> (5) 與所學不符 <input type="checkbox"/> (6) 不符合家人的期望 <input type="checkbox"/> (7) 工作內容不滿意 <input type="checkbox"/> (8) 其他 _____
<input type="checkbox"/> 4. 尋找工作	4.1 到現在還在尋找工作最大可能原因為何？	<input type="checkbox"/> (1) 沒有工作機會 <input type="checkbox"/> (2) 薪水不滿意 <input type="checkbox"/> (3) 公司財務或制度不穩健

	因為何？	<input type="checkbox"/> (4) 工作地點不適合 <input type="checkbox"/> (5) 與所學不符 <input type="checkbox"/> (6) 不符合家人的期望 <input type="checkbox"/> (7) 工作內容不滿意 <input type="checkbox"/> (8) 其他_____
	4.2 目前已花多久時間找工作？	<input type="checkbox"/> (1) 約1個月以內 <input type="checkbox"/> (2) 約1個月以上至2個月內 <input type="checkbox"/> (3) 約2個月以上至3個月內 <input type="checkbox"/> (4) 約3個月以上至4個月內 <input type="checkbox"/> (5) 約4個月以上至6個月內 <input type="checkbox"/> (6) 約6個月以上
<input type="checkbox"/> 5. 其他：不想找工作、生病…_____ <u>(請敘明)</u>		

第2部分 學習回饋

八、您原先就讀系、所、或學位學程的專業訓練課程，對於您目前工作的幫助程度為何？

<input type="checkbox"/> 1. 非常有幫助	<input type="checkbox"/> 4. 沒幫助
<input type="checkbox"/> 2. 有幫助	<input type="checkbox"/> 5. 非常沒幫助
<input type="checkbox"/> 3. 普通	

九、您在學期間，以下哪種「學習經驗」對於現在工作最有幫助？(可複選，至多三項)

<input type="checkbox"/> 1. 專業知識、知能傳授	<input type="checkbox"/> 6. 語言學習
<input type="checkbox"/> 2. 建立同學及老師人脈	<input type="checkbox"/> 7. 參與國際交流活動
<input type="checkbox"/> 3. 校內實務課程	<input type="checkbox"/> 8. 志工服務、服務學習
<input type="checkbox"/> 4. 校外業界實習	<input type="checkbox"/> 9. 擔任研究或教學助理
<input type="checkbox"/> 5. 社團活動	<input type="checkbox"/> 10. 其他訓練 (請敘明) _____

十、根據您畢業到現在的經驗，學校最應該幫學弟妹加強以下哪些能力？(可複選，至多3項)

<input type="checkbox"/> 1. 溝通表達能力	<input type="checkbox"/> 7. 工作紀律、責任感及時間管理能力
<input type="checkbox"/> 2. 持續學習能力	<input type="checkbox"/> 8. 資訊科技應用能力
<input type="checkbox"/> 3. 人際互動能力	<input type="checkbox"/> 9. 外語能力

<input type="checkbox"/> 4. 團隊合作能力	<input type="checkbox"/> 10. 跨領域整合能力
<input type="checkbox"/> 5. 問題解決能力	<input type="checkbox"/> 11. 領導能力
<input type="checkbox"/> 6. 創新能力	<input type="checkbox"/> 12. 其他 <u>(請敘明)</u>

十一、根據您畢業後到現在的經驗，您認為學校對您那些能力的培養最有幫助？(可複選，至多3項)

<input type="checkbox"/> 1. 溝通表達能力	<input type="checkbox"/> 7. 工作紀律、責任感及時間管理能力
<input type="checkbox"/> 2. 持續學習能力	<input type="checkbox"/> 8. 資訊科技應用能力
<input type="checkbox"/> 3. 人際互動能力	<input type="checkbox"/> 9. 外語能力
<input type="checkbox"/> 4. 團隊合作能力	<input type="checkbox"/> 10. 跨領域整合能力
<input type="checkbox"/> 5. 問題解決能力	<input type="checkbox"/> 11. 領導能力
<input type="checkbox"/> 6. 創新能力	<input type="checkbox"/> 12. 其他 <u>(請敘明)</u>

十二、如果您現在有進修機會的話，「最」想在學校進修的是哪一個學門？

學門名稱	說明
<input type="checkbox"/> 1. 教育學門	<u>綜合教育學類</u> 、 <u>普通科目教育學類</u> 、 <u>專業科目教育學類</u> 、 <u>學前教育學類</u> 、 <u>成人教育學類</u> 、 <u>特殊教育學類</u> 、 <u>教育行政學類</u> 、 <u>教育科技學類</u> 、 <u>教育測驗評量學類</u> 、 <u>其他教育學類</u>
<input type="checkbox"/> 2. 藝術學門	<u>美術學類</u> 、 <u>雕塑藝術學類</u> 、 <u>美術工藝學類</u> 、 <u>音樂學類</u> 、 <u>戲劇舞蹈學類</u> 、 <u>視覺藝術學類</u> 、 <u>綜合藝術學類</u> 、 <u>民俗藝術學類</u> 、 <u>應用藝術學類</u> 、 <u>藝術行政學類</u>
<input type="checkbox"/> 3. 人文學門	<u>臺灣語文學類</u> 、 <u>中國語文學類</u> 、 <u>外國語文學類</u> 、 <u>其他語文學類</u> 、 <u>翻譯學類</u> 、 <u>比較文學學類</u> 、 <u>語言學類</u> 、 <u>宗教學類</u> 、 <u>歷史學類</u> 、 <u>人類學學類</u> 、 <u>哲學學類</u> 、 <u>文獻學學類</u> 、 <u>其他人文學類</u>
<input type="checkbox"/> 4. 設計學門	<u>綜合設計學類</u> 、 <u>視覺傳達設計學類</u> 、 <u>產品設計學類</u> 、 <u>空間設計學類</u> 、 <u>其他設計學類</u>
<input type="checkbox"/> 5. 社會及行為科學學門	<u>經濟學類</u> 、 <u>政治學類</u> 、 <u>社會學類</u> 、 <u>民族學類</u> 、 <u>心理學類</u> 、 <u>地理學類</u> 、 <u>區域研究學類</u> 、 <u>公共行政學類</u> 、 <u>國際事務學類</u> 、

學門名稱	說明
	<u>綜合社會及行為科學學類</u>
<input type="checkbox"/> 6. 傳播學門	<u>一般大眾傳播學類、新聞學類、廣播電視學類、公共關係學類、博物館學類、圖書資訊檔案學類、圖文傳播學類、廣告學類、其他傳播及資訊學類</u>
<input type="checkbox"/> 7. 商業及管理學門	<u>一般商業學類、會計學類、企業管理學類、貿易學類、財務金融學類、風險管理學類、財政學類、行銷與流通學類、醫管學類、其他商業及管理學類</u>
<input type="checkbox"/> 8. 法律學門	<u>一般法律學類、專業法律學類、其他法律學類</u>
<input type="checkbox"/> 9. 生命科學學門	<u>生物學類、生態學類、生物科技學類、微生物學類、生物化學學類、生物訊息學類、其他生命科學類</u>
<input type="checkbox"/> 10. 自然科學學門	<u>化學學類、地球科學學類、物理學類、大氣科學學類、海洋科學學類、天文及太空科學學類、其他自然科學學類</u>
<input type="checkbox"/> 11. 數學及統計學門	<u>數學學類、統計學類、其他數學及統計學類</u>
<input type="checkbox"/> 12. 電算機學門	<u>電算機一般學類、網路學類、軟體發展學類、系統設計學類、電算機應用學類、其他電算機學類</u>
<input type="checkbox"/> 13. 工程學門	<u>電資工程學類、機械工程學類、土木工程學類、化學工程學類、材料工程學類、工業工程學類、紡織工程學類、測量工程學類、環境工程學類、河海工程學類、生醫工程學類、核子工程學類、綜合工程學類、其他工程學類</u>
<input type="checkbox"/> 14. 建築及都市規劃學門	<u>建築學類、景觀設計學類、都市規劃學類、其他建築及都市規劃學類</u>
<input type="checkbox"/> 15. 農業科學學門	<u>一般農業學類、畜牧學類、園藝學類、植物保護學類、農業經濟及推廣學類、食品科學類、水土保持學類、農業化學類、農業技術學類、林業學類、漁業學類、其他農林漁牧學類</u>
<input type="checkbox"/> 16. 獸醫學門	<u>獸醫學類</u>
<input type="checkbox"/> 17. 醫藥衛生學門	<u>醫學學類、公共衛生學類、藥學學類、復健醫學學類、營養學類、護理學類、醫學技術及檢驗學類、牙醫學類、其他醫藥衛生學類</u>
<input type="checkbox"/> 18. 社會服務學門	<u>身心障礙服務學類、老年服務學類、社會工作學類、兒童保育學類、其他社會服務學類</u>

學門名稱	說明
<input type="checkbox"/> 19. 民生學門	<u>餐旅服務學類</u> 、 <u>觀光休閒學類</u> 、 <u>競技運動學類</u> 、 <u>運動科技學類</u> 、 <u>運動休閒及休閒管理學類</u> 、 <u>生活應用科學學類</u> 、 <u>服飾學類</u> 、 <u>美容學類</u> 、 <u>其他民生學類</u>
<input type="checkbox"/> 20. 運輸服務學門	<u>運輸管理學類</u> 、 <u>航空學類</u> 、 <u>航海學類</u> 、 <u>其他運輸服務學類</u>
<input type="checkbox"/> 21. 環境保護學門	<u>環境資源學類</u> 、 <u>環境防災學類</u> 、 <u>其他環境保護學類</u>
<input type="checkbox"/> 22. 軍警國防安全學門	<u>警政學類</u> 、 <u>軍事學類</u> 、 <u>其他軍警國防安全學類</u>
<input type="checkbox"/> 23. 其他學門	<u>其他不能歸類之各學類</u>
<input type="checkbox"/> 24. 沒有進修需求	

～問卷結束・謝謝您耐心填答～