



實踐大學高雄校區

畢業生流向問卷調查報告

105年度調查

《103學年度畢業生畢業滿一年流向》

調查時間：105年8月15日至民國105年10月31日止

調查對象：103學年度畢業生

參考來源資料：103學年度畢業生-畢業滿1年流向追蹤調查問卷

學務處 職涯發展暨校友服務二組 謹製

中華民國105年12月

目 錄

前言	4
壹、調查設計與實施	4
一、 調查對象與資料收集方式	4
二、 問卷設計	4
三、 統計方法	5
表1. 103學年度大專畢業生畢業後一年各系問卷回收情形彙整表	5
貳、結果分析	6
《第一部分、就業流向》	7
<第一題>、就業流向:	7
表2. 103學年度畢業校友目前流向	7
表3-1. 103學年度〈文創學院〉校友任職機構性質(全職工作/部分工時).....	8
表3-2 103學年度〈商資學院〉校友任職性質(全職工作/部分工時).....	9
<第二題>、103學年度畢業校友花了多久的時間找到第一份工作	11
表4-1. 103學年度〈文創學院〉畢業校友花了多久的時間找到第一份工作	11
表4-2. 103學年度〈商資學院〉畢業校友花了多久的時間找到第一份工作	12
<第三題>、103學年度畢業校友目前職業類型.....	14
表5. 103學年度畢業校友目前職業類型	14
<第四題>、103學年度畢業校友平均月收入	15
表6. 103學年度畢業校友平均月收入.....	16
<第五題>、任職地點(境內/海外):	17
表7. 103學年度畢業校友目前任職地點	18
<第六題>、103學年度畢業校友未就業原因:	20
表8. 103學年度畢業校友未就業全職準備考試	20
表9. 103學年度畢業校友待業原因與其它	21
表10. 103學年度畢業校友待業已花多久時間找工作	22
《第二部分、就業條件》	23
<第七題>、103學年度畢業校友目前所具備的專業能力與工作所要求的相符程度:	23
表11. 103學年度〈文創學院〉畢業校友認為專業能力與工作相符程度	23
表12. 103學年度〈商資學院〉畢業校友認為專業能力與工作相符程度	24
<第八題>、103學年度畢業校友目前工作內容，是否需要具備專業證照:	26
表13. 103學年度〈文創學院〉畢業校友目前工作內容是否需要證照	26
表14. 103學年度〈商資學院〉畢業校友目前工作內容是否需要證照	27
<第九題>、103學年度畢業校友對目前工作整體滿意度:	29
表15. 103學年度〈文創學院〉畢業校友對目前工作整體滿意度	29
表16. 103學年度〈商資學院〉畢業校友對目前工作整體滿意度	30

<第十題>、目前工作內容與原就讀系、所、學位學程之學校之專業訓練課程相符程度:.....	32
表17. 103學年度〈文創學院〉畢業校友認為目前工作內與學校之專業訓練課程相符程度	32
表18. 103學年度〈文創學院〉畢業校友認為目前工作內與學校之專業訓練課程相符程度	33
《第三部分、學習回饋》	35
<第十一題>、103學年度畢業校友在學期間哪些「學習經驗」對於現在工作有所幫助:.....	35
表19. 103學年度〈文創學院〉畢業校友認為對工作有所幫助的在校「學習經驗」	35
表20. 103學年度〈商資學院〉畢業校友認為對工作有所幫助的在校「學習經驗」	37
<第十二題>、103學年度畢業校友是否為了工作或自我生涯發展從事進修或考試，提升自我事業能力:	40
表21. 103學年度〈文創學院〉畢業校友為了工作或自我生涯發展所進行的進修或考試活動	40
表22. 103學年度〈商資學院〉畢業校友為了工作或自我生涯發展所進行的進修或考試活動	42
<第十三題>、103學年度畢業校友最常參加哪些職涯活動或就業服務活動:	45
表23. 103學年度〈文創學院〉畢業校友最常參加的職涯活動或就業服務活動.....	45
表24. 103學年度〈商資學院〉畢業校友最常參加的職涯活動或就業服務活動.....	47
【實踐大學高雄校區職發二組追加問卷題項第十四~十六題】	50
<第十四題>、學校積極展開境外招商，校友們對參與境外工作有否意願呢?	50
表25. 103學年度畢業校友有無意願參與境外工作	50
<第十五題>、之後如需進行雇主問卷調查，您是否願意大方讓本組邀請雇主來填寫問卷?	51
表26. 103學年度畢業校友有否意願讓雇主填寫滿意度問卷調查表.....	51
附錄1 大專校院103學年度畢業滿1年學生流向追蹤問卷調查	52

實踐大學畢業生流向問卷調查報告

(103學年度畢業生畢業後一年)

前言

學校為培育具有專業化、國際化及操守具佳之優質學生為目標，各學系均規劃各類專業、多元、實務課程，以期有助於將理論課程與實務結合，藉以協助畢業生順利進入職場。有鑑於此，學務處職涯發展暨校友服務二組結合教育部調查問卷，針對103學年度畢業後一年的畢業生進行調查，真實而反映出各系所(校)友之意見，實際地可作為各系所未來規劃課程及輔導學生之重要參考依據，期許在此深入了解本高雄次校區畢業生流向及建議後，各系所可提供更多元且完善的學習課程，此舉將不僅有助於提升學生就業市場的競爭力外，亦可提供未來培育社會所需人才的依歸。

壹、調查設計與實施

本調查報告主要是結合教育部委託財團法人資訊工業策進會辦理畢業生流向追蹤問卷調查，該項調查針對各學年度畢業生就業及各方情形，調查施測期間為民國105年8月15日至民國105年10月31日止，調查設計及實施程序如下：

一、調查對象與資料收集方式

本報告的調查對象為高雄校區103學年度畢業後一年的畢業生(校/系友)為主，調查母群體數為1315人，調查畢業後的就業流向、校友就業條件及在母校的學習回饋。

資料蒐集方式是採網路問卷填答進行普查(網址：<http://goo.gl/forms/Ha9cDvjsXk>)，問卷題目使用教育部設計的公版問卷，以網路問卷形式進行普查。

本組先以電子郵件、社群網站、簡訊等方式通知全103學年度畢業後一年之校友至職涯二組網站了解並填寫就業流向問卷，並把線上表單權限分享給各系別，請各系執行秘書協助公告於各系社群網頁知會系友上網填寫問卷，接著雇用在校生為臨時人力，採逐一電訪或使用通訊軟體的方式，一一邀請校友填問卷並關懷其就業狀況，同時為了避免打擾校友上班與影響在校生上課，臨時人力關懷校友就業狀況選擇於夜間17:00-20:00與周末假日12:00-17:00執行。

二、問卷設計

本調查主要目的為瞭解高雄校區各學系103學年度畢業生畢業一年後的職涯規劃與發展情形，基本資料檔案包含姓名、學系、學號、學制別、手機號碼/住家電話號碼、地址與E-mail等資料，施測問卷則使用教育部公版問卷，題項內容包括「就業流向」、「就業條件」、「學習回饋」等三大項目，題項內容可得以瞭解103學年度畢業後一年的畢業生其狀況及就業情形，藉以作為各學系後續調整課程或輔導學生的參考依據。除了教育部題項第1-13題，本組為了解校友對於學校校友活動的參與意願，另外增加3個題項，即：

- 第14題、學校積極展開境外招商，鼓勵在校生參與境外實習與畢業生申請境外工作，校友們對參與境外工作有否意願呢？
- 第15題、之後如需進行雇主問卷調查，您是否願意大方讓本組邀請雇主來填寫問卷？
- 第16題、最後一題，也是最有感情的一題：請問您對學校或各系別有其它建議嗎？

整組問卷共有16題，問卷內容除了了解校友畢業一年後的就業動態，亦能提供校友有關學校校友活動資訊，並從校友端獲得對於學校的質性反饋。

三、 統計方法

此次問卷結果係以高雄校區各學系103學年度畢業生畢業後一年的問卷資料，將渠等資料輸入電腦使用Excel 樞紐分析對所收集的資料進行分析，以百分比作為描述性方式比較，以期驗證出值得探討的價值與編制成相關分析表格。

本報告依各學系作分類，103學年度高雄校區應屆畢業生總人數為1,315人，各系與全校問卷回收率如下表一所事。

表1. 103學年度大專畢業生畢業後一年各系問卷回收情形彙整表

校區/學院	編號	單位	畢業人數 (A)	填答人數 (B)	回收數 (C=B/A)
高雄校區 文化與創意 學院	01	文化與創意學院學士班	31	22	70.97%
	02	休閒產業管理學系	54	46	85.19%
	03	服飾設計與經營學系	140	112	80.00%
	04	時尚設計學系	51	44	86.27%
	05	應用中文學系	32	28	87.50%
	06	應用日文學系	40	36	90.00%
	07	應用英語學系	91	67	73.63%
	08	觀光管理學系	186	159	85.48%
高雄校區 商學與資訊 學院	09	行銷管理學系	95	76	80.00%
	10	金融管理學系	94	83	88.30%
	11	國際企業管理學系	90	80	88.89%
	12	國際貿易學系	96	85	88.54%
	13	會計暨稅務學系	82	69	84.15%
	14	資訊科技與通訊學系	67	53	79.10%
	15	資訊管理學系	81	64	79.01%
	16	資訊模擬與設計學系	85	65	76.47%
總計			1315	1089	82.81%

貳、 結果分析

本次問卷調查分析係以教育部公版問卷針對本校高雄校區各系所103學年度畢業後一年之畢業生實際上網填答、電訪、網路通訊、社群網站…等各種管道所獲得資料，並在經過篩選出有效問卷後，分析內容有三大題項，分別為「就業流向」、「就業條件」、「學習回饋」，加上本組自增題項，分析數據計摘要說明如下：

《第一部分、就業流向》

<第一題>、就業流向：

表2. 103學年度畢業校友目前流向

學士	全職工作		部分工時		服役		升學		準備考試		待業		家管/ 料理家務		其它		總計	
	人數	%	人數	%	人數	%	人數	%	人數	%	人數	%	人數	%	人數	%	人數	%
文創學院	350	68.09%	18	3.50%	60	11.67%	33	6.42%	22	4.28%	18	3.50%	6	1.17%	7	1.36%	514	100.0
文化與創意學院學士	14	63.64%	0	0.00%	5	22.73%	0	0.00%	1	4.55%	0	0.00%	2	9.09%	0	0.00%	22	100.0
休閒產業管理學系	31	67.39%	0	0.00%	6	13.04%	3	6.52%	2	4.35%	1	2.17%	1	2.17%	2	4.35%	46	100.0
服飾設計與經營學系	87	77.68%	6	5.36%	7	6.25%	4	3.57%	2	1.79%	1	0.89%	3	2.68%	2	1.79%	112	100.0
學士班	65	74.71%	4	4.60%	7	8.05%	4	4.60%	2	2.30%	1	1.15%	2	2.30%	2	2.30%	87	100.0
進修學士班	22	88.00%	2	8.00%	0	0.00%	0	0.00%	0	0.00%	0	0.00%	1	4.00%	0	0.00%	25	100.0
時尚設計學系	33	75.00%	0	0.00%	4	9.09%	4	9.09%	2	4.55%	0	0.00%	0	0.00%	1	2.27%	44	100.0
應用中文學系	16	57.14%	2	7.14%	3	10.71%	2	7.14%	0	0.00%	5	17.86%	0	0.00%	0	0.00%	28	100.0
應用日文學系	24	66.67%	1	2.78%	3	8.33%	4	11.11%	2	5.56%	2	5.56%	0	0.00%	0	0.00%	36	100.0
應用英語學系	34	50.75%	2	2.99%	14	20.90%	8	11.94%	6	8.96%	3	4.48%	0	0.00%	0	0.00%	67	100.0
觀光管理學系	111	69.81%	7	4.40%	18	11.32%	8	5.03%	7	4.40%	6	3.77%	0	0.00%	2	1.26%	159	100.0
學士班	95	69.34%	6	4.38%	16	11.68%	6	4.38%	6	4.38%	6	4.38%	0	0.00%	2	1.46%	137	100.0
進修學士班	16	72.73%	1	4.55%	2	9.09%	2	9.09%	1	4.55%	0	0.00%	0	0.00%	0	0.00%	22	100.0
商資學院	329	57.22%	24	4.17%	106	18.43%	58	10.09%	33	5.74%	13	2.26%	4	0.70%	8	1.39%	575	100.0
行銷管理學系	47	61.84%	13	17.11%	7	9.21%	4	5.26%	2	2.63%	3	3.95%	0	0.00%	0	0.00%	76	100.0
金融管理學系	49	59.04%	2	2.41%	12	14.46%	11	13.25%	5	6.02%	2	2.41%	0	0.00%	2	2.41%	83	100.0
國際企業管理學系	44	55.00%	2	2.50%	14	17.50%	5	6.25%	10	12.50%	1	1.25%	2	2.50%	2	2.50%	80	100.0
學士班	29	48.33%	2	3.33%	11	18.33%	5	8.33%	10	16.67%	1	1.67%	0	0.00%	2	3.33%	60	100.0
進修學士班	15	75.00%	0	0.00%	3	15.00%	0	0.00%	0	0.00%	0	0.00%	2	10.00%	0	0.00%	20	100.0
國際貿易學系	57	67.06%	2	2.35%	12	14.12%	6	7.06%	6	7.06%	1	1.18%	1	1.18%	0	0.00%	85	100.0
會計暨稅務學系	40	57.97%	1	1.45%	16	23.19%	7	10.14%	4	5.80%	0	0.00%	0	0.00%	1	1.45%	69	100.0
資訊科技與通訊學系	28	52.83%	0	0.00%	13	24.53%	10	18.87%	1	1.89%	0	0.00%	0	0.00%	1	1.89%	53	100.0
資訊管理學系	26	40.63%	3	4.69%	23	35.94%	6	9.38%	4	6.25%	2	3.13%	0	0.00%	0	0.00%	64	100.0
資訊模擬與設計學系	38	58.46%	1	1.54%	9	13.85%	9	13.85%	1	1.54%	4	6.15%	1	1.54%	2	3.08%	65	100.0
總計	679	62.35%	42	3.86%	166	15.24%	91	8.36%	55	5.05%	31	2.85%	10	0.92%	15	1.38%	1089	100.0

<第一題>、就業流向:

表3-1. 103學年度〈文創學院〉校友任職機構性質(全職工作/部分工時)

學士	企業		政府部門		學校		非營利機構		自由工作者		創業		總計	
	人數	%	人數	%	人數	%	人數	%	人數	%	人數	%	人數	%
文創學院	324	88.04%	14	3.80%	10	2.72%	3	0.82%	7	1.90%	10	2.72%	368	100.00%
文化與創意學院學士	11	78.57%	1	7.14%	0	0.00%	1	7.14%	0	0.00%	1	7.14%	14	100.00%
學士班	11	78.57%	1	7.14%	0	0.00%	1	7.14%	0	0.00%	1	7.14%	14	100.00%
全職工作	11	78.57%	1	7.14%	0	0.00%	1	7.14%	0	0.00%	1	7.14%	14	100.00%
休閒產業管理學系	24	77.42%	4	12.90%	1	3.23%	0	0.00%	0	0.00%	2	6.45%	31	100.00%
學士班	24	77.42%	4	12.90%	1	3.23%	0	0.00%	0	0.00%	2	6.45%	31	100.00%
全職工作	24	77.42%	4	12.90%	1	3.23%	0	0.00%	0	0.00%	2	6.45%	31	100.00%
服飾設計與經營學系	87	93.55%	2	2.15%	1	1.08%	0	0.00%	0	0.00%	2	2.15%	93	98.92%
學士班	65	94.20%	1	1.45%	1	1.45%	0	0.00%	1	1.45%	1	1.45%	69	100.00%
全職工作	63	96.92%	1	1.54%	0	0.00%	0	0.00%	1	1.54%	0	0.00%	65	100.00%
部分工時	2	50.00%	0	0.00%	1	25.00%	0	0.00%	0	0.00%	1	25.00%	4	100.00%
進修學士班	22	91.67%	1	4.17%	0	0.00%	0	0.00%	0	0.00%	1	4.17%	24	100.00%
全職工作	20	90.91%	1	4.55%	0	0.00%	0	0.00%	0	0.00%	1	4.55%	22	100.00%
部分工時	2	100.00%	0	0.00%	0	0.00%	0	0.00%	0	0.00%	0	0.00%	2	100.00%
時尚設計學系	29	87.88%	0	0.00%	0	0.00%	0	0.00%	3	9.09%	1	3.03%	33	100.00%
學士班	29	87.88%	0	0.00%	0	0.00%	0	0.00%	3	9.09%	1	3.03%	33	100.00%
全職工作	29	87.88%	0	0.00%	0	0.00%	0	0.00%	3	9.09%	1	3.03%	33	100.00%
應用中文學系	13	72.22%	1	5.56%	2	11.11%	0	0.00%	0	0.00%	2	11.11%	18	100.00%
學士班	13	72.22%	1	5.56%	2	11.11%	0	0.00%	0	0.00%	2	11.11%	18	100.00%
全職工作	11	68.75%	1	6.25%	2	12.50%	0	0.00%	0	0.00%	2	12.50%	16	100.00%
部分工時	2	100.00%	0	0.00%	0	0.00%	0	0.00%	0	0.00%	0	0.00%	2	100.00%
應用日文學系	21	84.00%	1	4.00%	1	4.00%	0	0.00%	2	8.00%	0	0.00%	25	100.00%
學士班	21	84.00%	1	4.00%	1	4.00%	0	0.00%	2	8.00%	0	0.00%	25	100.00%
全職工作	21	87.50%	1	4.17%	1	4.17%	0	0.00%	1	4.17%	0	0.00%	24	100.00%
部分工時	0	0.00%	0	0.00%	0	0.00%	0	0.00%	1	100.00%	0	0.00%	1	100.00%
應用英語學系	32	88.89%	0	0.00%	3	8.33%	1	2.78%	0	0.00%	0	0.00%	36	100.00%
學士班	32	88.89%	0	0.00%	3	8.33%	1	2.78%	0	0.00%	0	0.00%	36	100.00%
全職工作	31	91.18%	0	0.00%	2	5.88%	1	2.94%	0	0.00%	0	0.00%	34	100.00%
部分工時	1	50.00%	0	0.00%	1	50.00%	0	0.00%	0	0.00%	0	0.00%	2	100.00%
觀光管理學系	107	90.68%	5	4.24%	2	1.69%	1	0.85%	1	0.85%	2	1.69%	118	100.00%
學士班	91	90.10%	5	4.95%	1	0.99%	1	0.99%	1	0.99%	2	1.98%	101	100.00%
全職工作	86	90.53%	5	5.26%	1	1.05%	1	1.05%	1	1.05%	1	1.05%	95	100.00%
部分工時	5	83.33%	0	0.00%	0	0.00%	0	0.00%	0	0.00%	1	16.67%	6	100.00%
進修學士班	16	94.12%	0	0.00%	1	5.88%	0	0.00%	0	0.00%	0	0.00%	17	100.00%
全職工作	15	93.75%	0	0.00%	1	6.25%	0	0.00%	0	0.00%	0	0.00%	16	100.00%
部分工時	1	100.00%	0	0.00%	0	0.00%	0	0.00%	0	0.00%	0	0.00%	1	100.00%

<第一題>、就業流向:

表3-2 103學年度〈商資學院〉校友任職性質(全職工作/部分工時)

學士	企業		政府部門		學校		非營利機構		自由工作者		創業		總計	
	人數	%	人數	%	人數	%	人數	%	人數	%	人數	%	人數	%
商資學院	329	93.20%	5	1.42%	3	0.85%	2	0.57%	11	3.12%	3	0.85%	353	100.00%
行銷管理學系	53	88.33%	3	5.00%	1	1.67%	1	1.67%	2	3.33%	0	0.00%	60	100.00%
學士班	53	88.33%	3	5.00%	1	1.67%	1	1.67%	2	3.33%	0	0.00%	60	100.00%
全職工作	41	87.23%	3	6.38%	0	0.00%	1	2.13%	2	4.26%	0	0.00%	47	100.00%
部分工時	12	92.31%	0	0.00%	1	7.69%	0	0.00%	0	0.00%	0	0.00%	13	100.00%
金融管理學系	47	92.16%	0	0.00%	0	0.00%	0	0.00%	2	3.92%	2	3.92%	51	100.00%
學士班	47	92.16%	0	0.00%	0	0.00%	0	0.00%	2	3.92%	2	3.92%	51	100.00%
全職工作	46	93.88%	0	0.00%	0	0.00%	0	0.00%	1	2.04%	2	4.08%	49	100.00%
部分工時	1	50.00%	0	0.00%	0	0.00%	0	0.00%	1	50.00%	0	0.00%	2	100.00%
國際企業管理學系	44	95.65%	0	0.00%	0	0.00%	1	2.17%	1	2.17%	0	0.00%	46	100.00%
學士班	30	96.77%	0	0.00%	0	0.00%	1	3.23%	0	0.00%	0	0.00%	31	100.00%
全職工作	28	96.55%	0	0.00%	0	0.00%	1	3.45%	0	0.00%	0	0.00%	29	100.00%
部分工時	2	100.00%	0	0.00%	0	0.00%	0	0.00%	0	0.00%	0	0.00%	2	100.00%
進修學士班	14	93.33%	0	0.00%	0	0.00%	0	0.00%	1	6.67%	0	0.00%	15	100.00%
全職工作	14	93.33%	0	0.00%	0	0.00%	0	0.00%	1	6.67%	0	0.00%	15	100.00%
國際貿易學系	54	91.53%	1	1.69%	0	0.00%	0	0.00%	4	6.78%	0	0.00%	59	100.00%
學士班	54	91.53%	1	1.69%	0	0.00%	0	0.00%	4	6.78%	0	0.00%	59	100.00%
全職工作	53	92.98%	1	1.75%	0	0.00%	0	0.00%	3	5.26%	0	0.00%	57	100.00%
部分工時	1	50.00%	0	0.00%	0	0.00%	0	0.00%	1	50.00%	0	0.00%	2	100.00%
會計暨稅務學系	41	100.00%	0	0.00%	0	0.00%	0	0.00%	0	0.00%	0	0.00%	41	100.00%
學士班	41	100.00%	0	0.00%	0	0.00%	0	0.00%	0	0.00%	0	0.00%	41	100.00%
全職工作	40	100.00%	0	0.00%	0	0.00%	0	0.00%	0	0.00%	0	0.00%	40	100.00%
部分工時	1	100.00%	0	0.00%	0	0.00%	0	0.00%	0	0.00%	0	0.00%	1	100.00%
資訊科技與通訊學系	27	96.43%	1	3.57%	0	0.00%	0	0.00%	0	0.00%	0	0.00%	28	100.00%
學士班	27	96.43%	1	3.57%	0	0.00%	0	0.00%	0	0.00%	0	0.00%	28	100.00%
全職工作	27	96.43%	1	3.57%	0	0.00%	0	0.00%	0	0.00%	0	0.00%	28	100.00%
資訊管理學系	27	93.10%	0	0.00%	1	3.45%	0	0.00%	0	0.00%	1	3.45%	29	100.00%
學士班	27	93.10%	0	0.00%	1	3.45%	0	0.00%	0	0.00%	1	3.45%	29	100.00%
全職工作	25	96.15%	0	0.00%	0	0.00%	0	0.00%	0	0.00%	1	3.85%	26	100.00%
部分工時	2	66.67%	0	0.00%	1	33.33%	0	0.00%	0	0.00%	0	0.00%	3	100.00%
資訊模擬與設計學系	36	92.31%	0	0.00%	1	2.56%	0	0.00%	2	5.13%	0	0.00%	39	100.00%
學士班	36	92.31%	0	0.00%	1	2.56%	0	0.00%	2	5.13%	0	0.00%	39	100.00%
全職工作	36	94.74%	0	0.00%	1	2.63%	0	0.00%	1	2.63%	0	0.00%	38	100.00%
部分工時	0	0.00%	0	0.00%	0	0.00%	0	0.00%	1	100.00%	0	0.00%	1	100.00%
〈文創〉+〈商資〉	653	90.57%	19	2.64%	13	1.80%	5	0.69%	18	2.50%	13	1.80%	721	100.00%
總計														

圖1、103學年度畢業校友目前流向

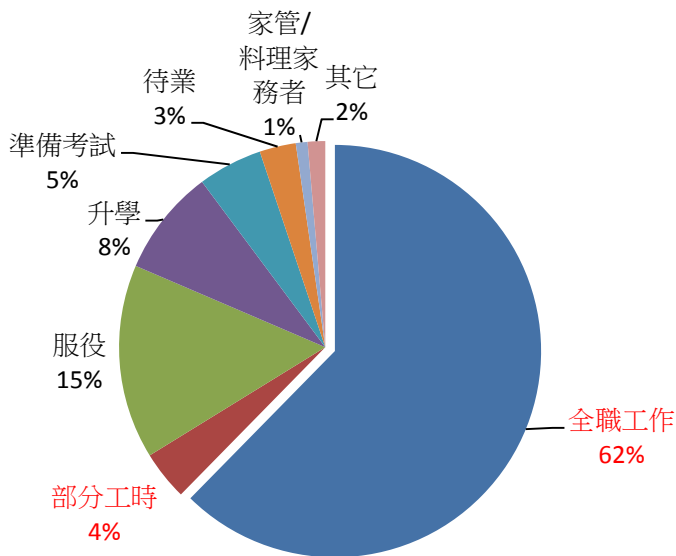
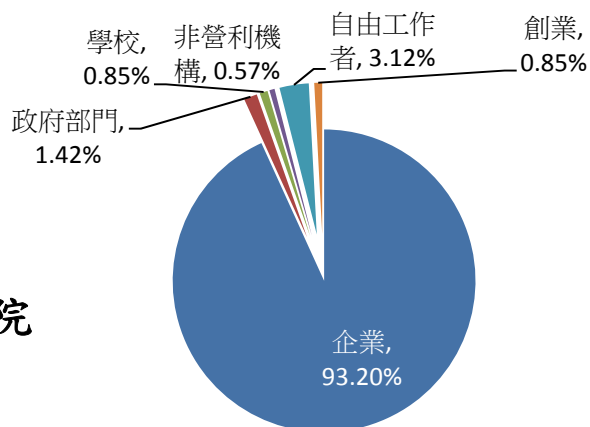
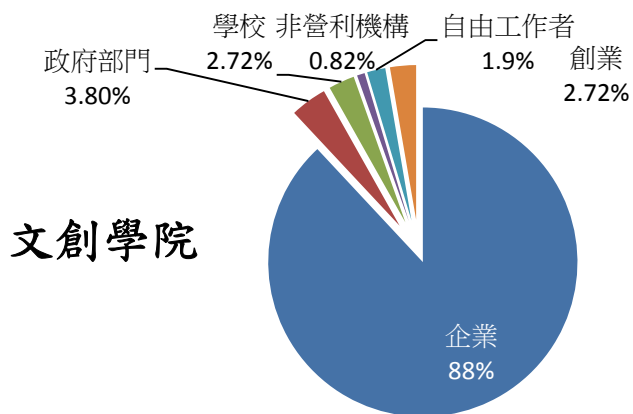


圖2、103學年度畢業校友任職機構性質(全職工作+部分工時)



<第二題>、103學年度畢業校友花了多久的時間找到第一份工作:

表4-1. 103學年度〈文創學院〉畢業校友花了多久的時間找到第一份工作

學士	畢業前已有專職工作														總計	
	約1個月以內		約1-2個月內		約2-3個月內		約3-4個月內		約4-6個月內		6個月以上		人數	%		
	人數	%	人數	%	人數	%	人數	%	人數	%	人數	%				
文創學院	52	14.13%	155	42.12%	76	20.65%	52	14.13%	11	2.99%	14	3.80%	8	2.17%	368	100.00%
文化與創意學院學士班	2	14.29%	4	28.57%	6	42.86%	2	14.29%	0	0.00%	0	0.00%	0	0.00%	14	100.00%
學士班	2	14.29%	4	28.57%	6	42.86%	2	14.29%	0	0.00%	0	0.00%	0	0.00%	14	100.00%
全職工作	2	14.29%	4	28.57%	6	42.86%	2	14.29%	0	0.00%	0	0.00%	0	0.00%	14	100.00%
休閒產業管理學系	5	16.13%	11	35.48%	6	19.35%	6	19.35%	2	6.45%	1	3.23%	0	0.00%	31	100.00%
學士班	5	16.13%	11	35.48%	6	19.35%	6	19.35%	2	6.45%	1	3.23%	0	0.00%	31	100.00%
全職工作	5	16.13%	11	35.48%	6	19.35%	6	19.35%	2	6.45%	1	3.23%	0	0.00%	31	100.00%
服飾設計與經營學系	14	15.05%	43	46.24%	18	19.35%	12	12.90%	2	2.15%	2	2.15%	2	2.15%	93	100.00%
學士班	8	11.59%	34	49.28%	13	18.84%	9	13.04%	2	2.90%	1	1.45%	2	2.90%	69	100.00%
全職工作	8	12.31%	33	50.77%	12	18.46%	8	12.31%	1	1.54%	1	1.54%	2	3.08%	65	100.00%
部分工時	0	0.00%	1	25.00%	1	25.00%	1	25.00%	1	25.00%	0	0.00%	0	0.00%	4	100.00%
進修學士班	6	25.00%	9	37.50%	5	20.83%	3	12.50%	0	0.00%	1	4.17%	0	0.00%	24	100.00%
全職工作	5	22.73%	9	40.91%	5	22.73%	3	13.64%	0	0.00%	0	0.00%	0	0.00%	22	100.00%
部分工時	1	50.00%	0	0.00%	0	0.00%	0	0.00%	0	0.00%	1	50.00%	0	0.00%	2	100.00%
時尚設計學系	7	21.21%	9	27.27%	3	9.09%	7	21.21%	2	6.06%	3	9.09%	2	6.06%	33	100.00%
學士班	7	21.21%	9	27.27%	3	9.09%	7	21.21%	2	6.06%	3	9.09%	2	6.06%	33	100.00%
全職工作	7	21.21%	9	27.27%	3	9.09%	7	21.21%	2	6.06%	3	9.09%	2	6.06%	33	100.00%
應用中文學系	1	5.56%	8	44.44%	4	22.22%	1	5.56%	1	5.56%	1	5.56%	2	11.11%	18	100.00%
學士班	1	5.56%	8	44.44%	4	22.22%	1	5.56%	1	5.56%	1	5.56%	2	11.11%	18	100.00%
全職工作	1	6.25%	7	43.75%	3	18.75%	1	6.25%	1	6.25%	1	6.25%	2	12.50%	16	100.00%
部分工時	0	0.00%	1	50.00%	1	50.00%	0	0.00%	0	0.00%	0	0.00%	0	0.00%	2	100.00%
應用日文學系	1	4.00%	7	28.00%	10	40.00%	5	20.00%	2	8.00%	0	0.00%	0	0.00%	25	100.00%
學士班	1	4.00%	7	28.00%	10	40.00%	5	20.00%	2	8.00%	0	0.00%	0	0.00%	25	100.00%
全職工作	1	4.17%	7	29.17%	9	37.50%	5	20.83%	2	8.33%	0	0.00%	0	0.00%	24	100.00%
部分工時	0	0.00%	0	0.00%	1	100.00%	0	0.00%	0	0.00%	0	0.00%	0	0.00%	1	100.00%
應用英語學系	0	0.00%	19	52.78%	9	25.00%	6	16.67%	0	0.00%	2	5.56%	0	0.00%	36	100.00%
學士班	0	0.00%	19	52.78%	9	25.00%	6	16.67%	0	0.00%	2	5.56%	0	0.00%	36	100.00%
全職工作	0	0.00%	18	52.94%	8	23.53%	6	17.65%	0	0.00%	2	5.88%	0	0.00%	34	100.00%
部分工時	0	0.00%	1	50.00%	1	50.00%	0	0.00%	0	0.00%	0	0.00%	0	0.00%	2	100.00%
觀光管理學系	22	18.64%	54	45.76%	20	16.95%	13	11.02%	2	1.69%	5	4.24%	2	1.69%	118	100.00%
學士班	14	13.86%	48	47.52%	17	16.83%	13	12.87%	2	1.98%	5	4.95%	2	1.98%	101	100.00%
全職工作	13	13.68%	44	46.32%	17	17.89%	13	13.68%	2	2.11%	4	4.21%	2	2.11%	95	100.00%
部分工時	1	16.67%	4	66.67%	0	0.00%	0	0.00%	0	0.00%	1	16.67%	0	0.00%	6	100.00%
進修學士班	8	47.06%	6	35.29%	3	17.65%	0	0.00%	0	0.00%	0	0.00%	0	0.00%	17	100.00%
全職工作	8	50.00%	6	37.50%	2	12.50%	0	0.00%	0	0.00%	0	0.00%	0	0.00%	16	100.00%
部分工時	0	0.00%	0	0.00%	1	100.00%	0	0.00%	0	0.00%	0	0.00%	0	0.00%	1	100.00%

<第二題>、103學年度畢業校友花了多久的時間找到第一份工作：

表4-2. 103學年度〈商資學院〉畢業校友花了多久的時間找到第一份工作

學士	畢業前已有專職工作															
	約1個月以內		約1-2個月內		約2-3個月內		約3-4個月內		約4-6個月內		6個月以上		總計			
	人數	%	人數	%	人數	%	人數	%	人數	%	人數	%	人數	%		
商資學院	49	13.88%	140	39.66%	69	19.55%	37	10.48%	15	4.25%	30	8.50%	13	3.68%	353	100.00%
行銷管理學系	11	18.33%	26	43.33%	10	16.67%	5	8.33%	1	1.67%	5	8.33%	2	3.33%	60	100.00%
學士班	11	18.33%	26	43.33%	10	16.67%	5	8.33%	1	1.67%	5	8.33%	2	3.33%	60	100.00%
全職工作	8	17.02%	22	46.81%	7	14.89%	4	8.51%	1	2.13%	4	8.51%	1	2.13%	47	100.00%
部分工時	3	23.08%	4	30.77%	3	23.08%	1	7.69%	0	0.00%	1	7.69%	1	7.69%	13	100.00%
金融管理學系	11	21.57%	15	29.41%	13	25.49%	2	3.92%	3	5.88%	2	3.92%	5	9.80%	51	100.00%
學士班	11	21.57%	15	29.41%	13	25.49%	2	3.92%	3	5.88%	2	3.92%	5	9.80%	51	100.00%
全職工作	11	22.45%	13	26.53%	13	26.53%	2	4.08%	3	6.12%	2	4.08%	5	10.20%	49	100.00%
部分工時	0	0.00%	2	100.00%	0	0.00%	0	0.00%	0	0.00%	0	0.00%	0	0.00%	2	100.00%
國際企業管理學系	11	23.91%	15	32.61%	7	15.22%	6	13.04%	2	4.35%	3	6.52%	2	4.35%	46	100.00%
學士班	4	12.90%	13	41.94%	5	16.13%	5	16.13%	1	3.23%	1	3.23%	2	6.45%	31	100.00%
全職工作	3	10.34%	13	44.83%	5	17.24%	4	13.79%	1	3.45%	1	3.45%	2	6.90%	29	100.00%
部分工時	1	50.00%	0	0.00%	0	0.00%	1	50.00%	0	0.00%	0	0.00%	0	0.00%	2	100.00%
進修學士班	7	46.67%	2	13.33%	2	13.33%	1	6.67%	1	6.67%	2	13.33%	0	0.00%	15	100.00%
全職工作	7	46.67%	2	13.33%	2	13.33%	1	6.67%	1	6.67%	2	13.33%	0	0.00%	15	100.00%
國際貿易學系	4	6.78%	31	52.54%	11	18.64%	6	10.17%	2	3.39%	5	8.47%	0	0.00%	59	100.00%
學士班	4	6.78%	31	52.54%	11	18.64%	6	10.17%	2	3.39%	5	8.47%	0	0.00%	59	100.00%
全職工作	4	7.02%	31	54.39%	11	19.30%	4	7.02%	2	3.51%	5	8.77%	0	0.00%	57	100.00%
部分工時	0	0.00%	0	0.00%	0	0.00%	2	100.00%	0	0.00%	0	0.00%	0	0.00%	2	100.00%
會計暨稅務學系	7	17.07%	16	39.02%	11	26.83%	4	9.76%	2	4.88%	1	2.44%	0	0.00%	41	100.00%
學士班	7	17.07%	16	39.02%	11	26.83%	4	9.76%	2	4.88%	1	2.44%	0	0.00%	41	100.00%
全職工作	7	17.50%	15	37.50%	11	27.50%	4	10.00%	2	5.00%	1	2.50%	0	0.00%	40	100.00%
部分工時	0	0.00%	1	100.00%	0	0.00%	0	0.00%	0	0.00%	0	0.00%	0	0.00%	1	100.00%
資訊科技與通訊學系	1	3.57%	10	35.71%	4	14.29%	6	21.43%	2	7.14%	3	10.71%	2	7.14%	28	100.00%
學士班	1	3.57%	10	35.71%	4	14.29%	6	21.43%	2	7.14%	3	10.71%	2	7.14%	28	100.00%
全職工作	1	3.57%	10	35.71%	4	14.29%	6	21.43%	2	7.14%	3	10.71%	2	7.14%	28	100.00%
資訊管理學系	1	3.45%	14	48.28%	5	17.24%	3	10.34%	1	3.45%	3	10.34%	2	6.90%	29	100.00%
學士班	1	3.45%	14	48.28%	5	17.24%	3	10.34%	1	3.45%	3	10.34%	2	6.90%	29	100.00%
全職工作	1	3.85%	12	46.15%	4	15.38%	3	11.54%	1	3.85%	3	11.54%	2	7.69%	26	100.00%
部分工時	0	0.00%	2	66.67%	1	33.33%	0	0.00%	0	0.00%	0	0.00%	0	0.00%	3	100.00%
資訊模擬與設計學系	3	7.69%	13	33.33%	8	20.51%	5	12.82%	2	5.13%	8	20.51%	0	0.00%	39	100.00%
學士班	3	7.69%	13	33.33%	8	20.51%	5	12.82%	2	5.13%	8	20.51%	0	0.00%	39	100.00%
全職工作	2	5.26%	13	34.21%	8	21.05%	5	13.16%	2	5.26%	8	21.05%	0	0.00%	38	100.00%
部分工時	1	100.00%	0	0.00%	0	0.00%	0	0.00%	0	0.00%	0	0.00%	0	0.00%	1	100.00%
〈文創〉+〈商資〉	101	14.01%	295	40.92%	145	20.11%	89	12.34%	26	3.61%	44	6.10%	21	2.91%	721	100.00%
總計																

圖4. 103學年度畢業校友花了多久的時間找到第一份工作

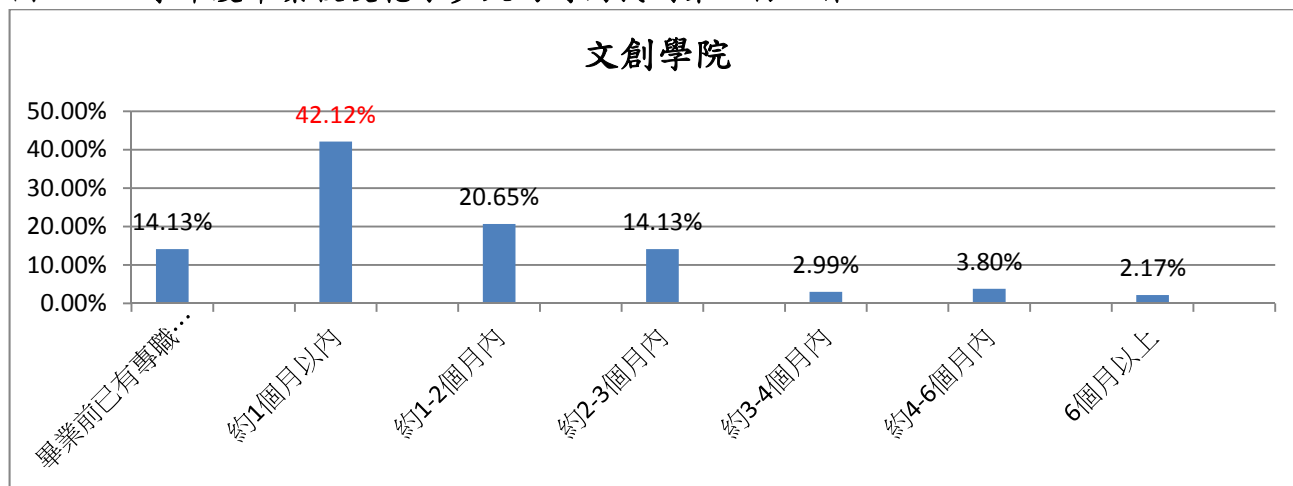


圖5. 103學年度畢業校友花了多久的時間找到第一份工作

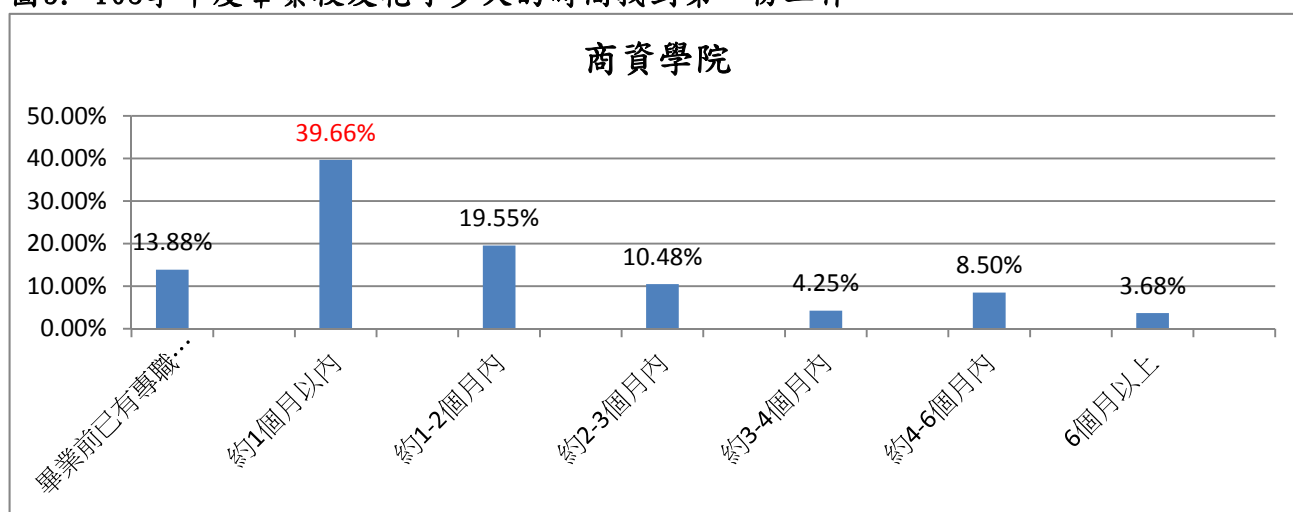
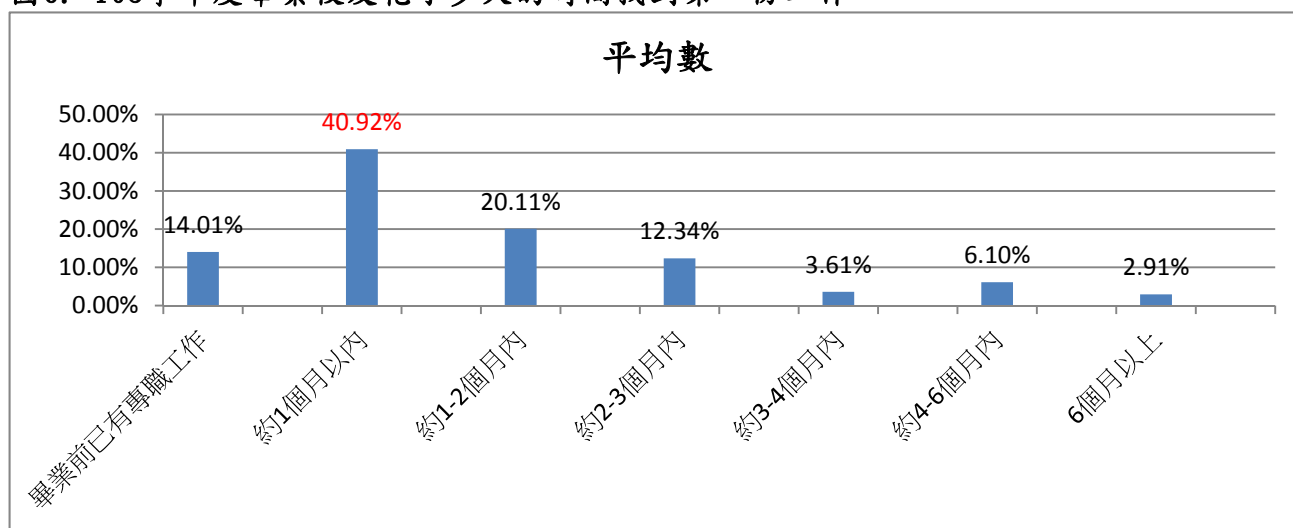


圖6. 103學年度畢業校友花了多久的時間找到第一份工作



<第三題>、103學年度畢業校友目前職業類型：

表5. 103學年度畢業校友目前職業類型

學士	1		2		3		4		5		6		7		8		9		10		11		12		13		14		15		16		總計	
	人數	%	人數	%	人數	%	人數	%	人數	%	人數	%	人數	%	人數	%	人數	%	人數	%	人數	%	人數	%	人數	%	人數	%	人數	%	人數	%	人數	%
文創學院	2	0.54%	15	4.08%	7	1.90%	4	1.09%	6	1.63%	3	0.82%	73	19.84%	5	1.36%	12	3.26%	27	7.34%	65	17.66%	12	3.26%	34	9.24%	7	1.90%	95	25.82%	1	0.27%	368	100.00%
文化與創意學院學士	0	0.00%	1	7.14%	0	0.00%	0	0.00%	0	0.00%	1	7.14%	3	21.43%	0	0.00%	0	0.00%	1	7.14%	2	14.29%	0	0.00%	1	7.14%	2	14.29%	3	21.43%	0	0.00%	14	100.00%
休閒產業管理學系	0	0.00%	0	0.00%	0	0.00%	0	0.00%	1	3.23%	0	0.00%	0	0.00%	0	0.00%	0	0.00%	4	12.90%	4	12.90%	5	16.13%	4	12.90%	0	0.00%	13	41.94%	0	0.00%	31	100.00%
服飾設計與經營學系	0	0.00%	5	5.38%	4	4.30%	0	0.00%	0	0.00%	1	1.08%	44	47.31%	0	0.00%	3	3.23%	2	2.15%	21	22.58%	1	1.08%	3	3.23%	2	2.15%	6	6.45%	1	1.08%	93	100.00%
學士班	0	0.00%	3	4.35%	2	2.90%	0	0.00%	0	0.00%	0	0.00%	38	55.07%	0	0.00%	3	4.35%	1	1.45%	14	20.29%	0	0.00%	3	4.35%	1	1.45%	4	5.80%	0	0.00%	69	100.00%
進修學士班	0	0.00%	2	8.33%	2	8.33%	0	0.00%	0	0.00%	1	4.17%	6	25.00%	0	0.00%	0	0.00%	1	4.17%	7	29.17%	1	4.17%	0	0.00%	1	4.17%	2	8.33%	1	4.17%	24	100.00%
時尚設計學系	1	3.03%	3	9.09%	0	0.00%	0	0.00%	0	0.00%	0	0.00%	15	45.45%	2	6.06%	0	0.00%	4	12.12%	5	15.15%	0	0.00%	0	0.00%	0	0.00%	3	9.09%	0	0.00%	33	100.00%
應用中文學系	0	0.00%	0	0.00%	1	5.56%	0	0.00%	1	5.56%	0	0.00%	1	5.56%	0	0.00%	0	0.00%	2	11.11%	6	33.33%	1	5.56%	3	16.67%	0	0.00%	3	16.67%	0	0.00%	18	100.00%
應用日文學系	1	4.00%	1	4.00%	0	0.00%	0	0.00%	0	0.00%	0	0.00%	7	28.00%	2	8.00%	1	4.00%	1	4.00%	6	24.00%	1	4.00%	1	4.00%	2	8.00%	2	8.00%	0	0.00%	25	100.00%
應用英語學系	0	0.00%	3	8.33%	1	2.78%	1	2.78%	0	0.00%	0	0.00%	0	0.00%	0	0.00%	1	2.78%	5	13.89%	5	13.89%	0	0.00%	14	38.89%	1	2.78%	5	13.89%	0	0.00%	36	100.00%
觀光管理學系	0	0.00%	2	1.69%	1	0.85%	3	2.54%	4	3.39%	1	0.85%	3	2.54%	1	0.85%	7	5.93%	8	6.78%	16	13.56%	4	3.39%	8	6.78%	0	0.00%	60	50.85%	0	0.00%	118	100.00%
學士班	0	0.00%	2	1.98%	1	0.99%	2	1.98%	3	2.97%	1	0.99%	1	0.99%	1	0.99%	5	4.95%	7	6.93%	10	9.90%	4	3.96%	7	6.93%	0	0.00%	57	56.44%	0	0.00%	101	100.00%
進修學士班	0	0.00%	0	0.00%	0	0.00%	1	5.88%	1	5.88%	0	0.00%	2	11.76%	0	0.00%	2	11.76%	1	5.88%	6	35.29%	0	0.00%	1	5.88%	0	0.00%	3	17.65%	0	0.00%	17	100.00%
商資學院	5	1.42%	11	3.12%	9	2.55%	5	1.42%	7	1.98%	2	0.57%	28	7.93%	23	6.52%	69	19.55%	42	11.90%	102	28.90%	10	2.83%	11	3.12%	2	0.57%	27	7.65%	0	0.00%	353	100.00%
行銷管理學系	1	1.67%	4	6.67%	1	1.67%	1	1.67%	0	0.00%	1	1.67%	5	8.33%	0	0.00%	4	6.67%	8	13.33%	26	43.33%	2	3.33%	4	6.67%	0	0.00%	3	5.00%	0	0.00%	60	100.00%
金融管理學系	0	0.00%	0	0.00%	0	0.00%	0	0.00%	2	3.92%	0	0.00%	1	1.96%	0	0.00%	30	58.82%	3	5.88%	7	13.73%	1	1.96%	1	1.96%	1	1.96%	5	9.80%	0	0.00%	51	100.00%
國際企業管理學系	2	4.35%	1	2.17%	1	2.17%	1	2.17%	0	0.00%	0	0.00%	1	2.17%	1	2.17%	2	4.35%	9	19.57%	19	41.30%	1	2.17%	2	4.35%	0	0.00%	6	13.04%	0	0.00%	46	100.00%
學士班	2	6.45%	1	3.23%	0	0.00%	1	3.23%	0	0.00%	0	0.00%	0	0.00%	1	3.23%	1	3.23%	5	16.13%	13	41.94%	1	3.23%	2	6.45%	0	0.00%	4	12.90%	0	0.00%	31	100.00%
進修學士班	0	0.00%	0	0.00%	1	6.67%	0	0.00%	0	0.00%	0	0.00%	1	6.67%	0	0.00%	1	6.67%	4	26.67%	6	40.00%	0	0.00%	0	0.00%	0	0.00%	2	13.33%	0	0.00%	15	100.00%
國際貿易學系	1	1.69%	2	3.39%	1	1.69%	1	1.69%	0	0.00%	1	1.69%	3	5.08%	1	1.69%	5	8.47%	15	25.42%	22	37.29%	1	1.69%	1	1.69%	1	1.69%	4	6.78%	0	0.00%	59	100.00%
會計暨稅務學系	0	0.00%	0	0.00%	0	0.00%	1	2.44%	0	0.00%	0	0.00%	1	2.44%	0	0.00%	27	65.85%	1	2.44%	9	21.95%	0	0.00%	1	2.44%	0	0.00%	1	2.44%	0	0.00%	41	100.00%
資訊科技與通訊學系	0	0.00%	1	3.57%	5	17.86%	0	0.00%	2	7.14%	0	0.00%	3	10.71%	2	7.14%	0	0.00%	2	7.14%	8	28.57%	3	10.71%	0	0.00%	0	0.00%	2	7.14%	0	0.00%	28	100.00%
資訊管理學系	1	3.45%	1	3.45%	0	0.00%	1	3.45%	3	10.34%	0	0.00%	0	0.00%	10	34.48%	1	3.45%	2	6.90%	5	17.24%	1	3.45%	1	3.45%	0	0.00%	3	10.34%	0	0.00%	29	100.00%
資訊模擬與設計學系	0	0.00%	2	5.13%	1	2.56%	0	0.00%	0	0.00%	0	0.00%	14	35.90%	9	23.08%	0	0.00%	2	5.13%	6	15.38%	1	2.56%	1	2.56%	0	0.00%	3	7.69%	0	0.00%	39	100.00%
總計	7	0.97%	26	3.61%	16	2.22%	9	1.25%	13	1.80%	5	0.69%	101	14.01%	28	3.88%	81	11.23%	69	9.57%	167	23.16%	22	3.05%	45	6.24%	9	1.25%	122	16.92%	1	0.14%	721	100.00%

◎備註：

1.建築營造類、2.製造類、3.科學、技術、工程、數學類、4.物流運輸類、5.天然資源、食品與農業類、6.醫療保健類、7.藝文與影音傳播類、8.資訊科技類、
9.金融財務類、10.企業經營管理類、11.行銷與銷售類、12.政府公共事務類、13.教育與訓練類、14.個人及社會服務類、15.休閒與觀光旅遊類、16.司法、法律與公共安全

圖7. 103學年度畢業校友目前職業類型

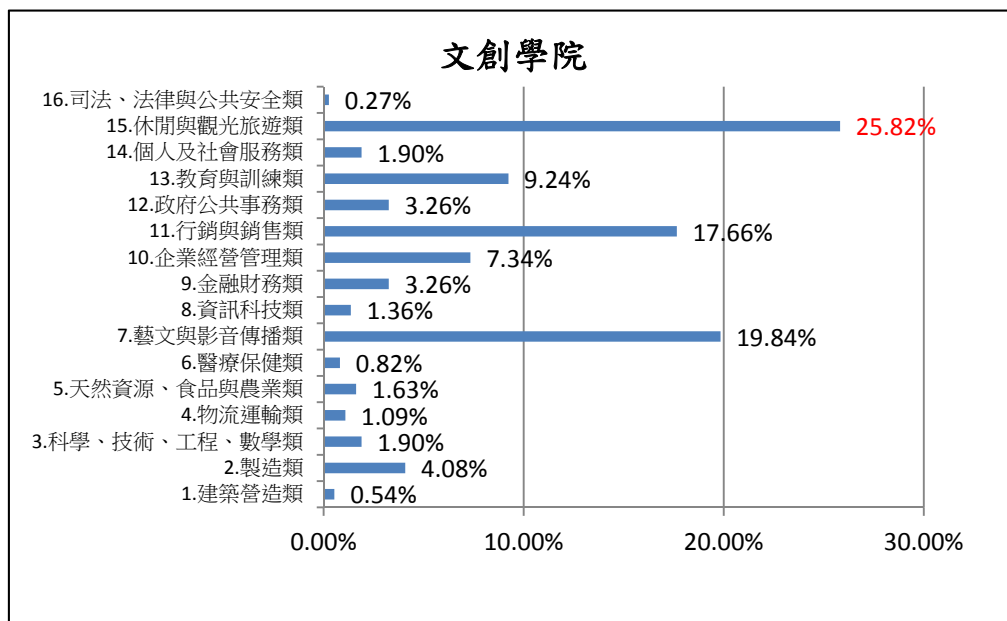


圖8. 103學年度畢業校友目前職業類型

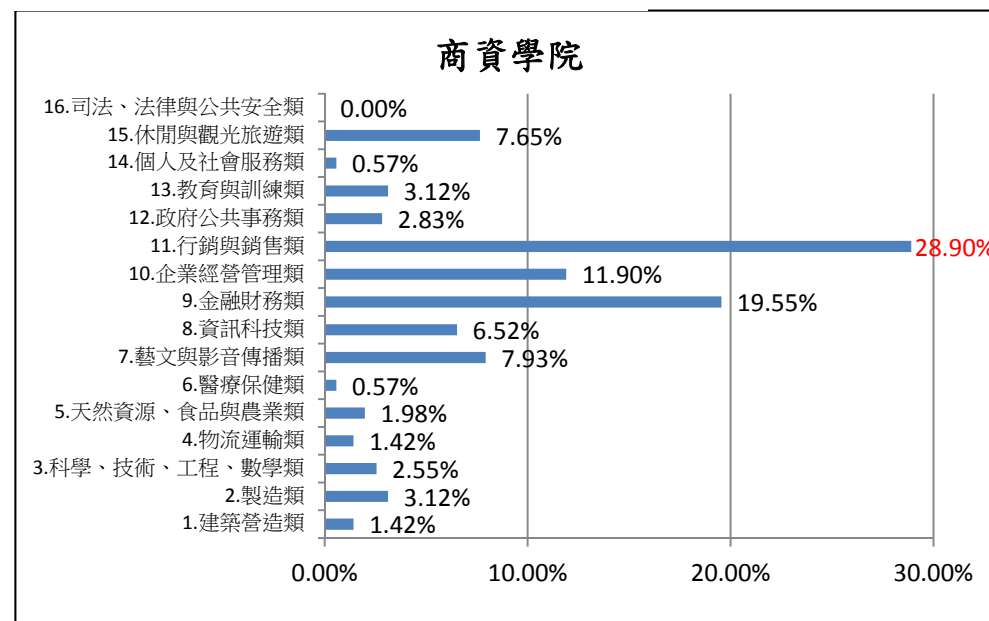
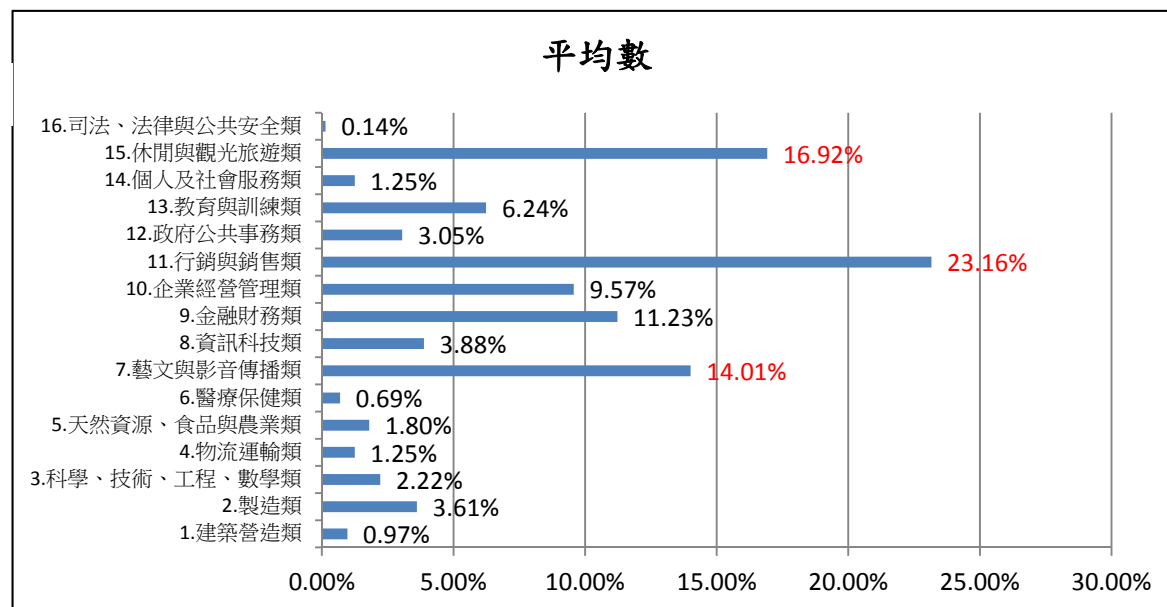


圖9. 103學年度畢業校友目前職業類型



<第四題>、103學年度畢業校友平均月收入：

表6. 103學年度畢業校友平均月收入

學士	1		2		3		4		5		6		7		8		9		10		11		12		13		14		15		16		總計			
	人	%	人	%	人	%	人	%	人	%	人	%	人	%	人	%	人	%	人	%	人	%	人	%	人	%	人	%	人	%	人	%	人	%		
文創學院	1	3.80%	1	4.89%	65	17.66%	92	25.00%	91	24.73%	37	10.05	13	3.53%	11	2.99%	5	1.36%	6	1.63%	3	0.82%	2	0.54%	1	0.27%	6	1.63%	3	0.82%	2	0.54%	368	100.27%		
文化與創意學院學士	0	0.00%	1	7.14%	2	14.29%	1	7.14%	4	28.57%	2	14.29	2	14.29	2	14.29	0	0.00%	0	0.00%	0	0.00%	0	0.00%	0	0.00%	0	0.00%	0	0.00%	0	0.00%	14	100.00%		
休閒產業管理學系	1	3.23%	1	3.23%	2	6.45%	13	41.94%	5	16.13%	8	25.81	1	3.23%	0	0.00%	0	0.00%	0	0.00%	0	0.00%	0	0.00%	0	0.00%	0	0.00%	0	0.00%	0	0.00%	31	100.00%		
服飾設計與經營學系	3	3.23%	4	4.30%	18	19.35%	19	20.43%	28	30.11%	12	12.90	4	4.30%	2	2.15%	0	0.00%	0	0.00%	0	0.00%	0	0.00%	0	0.00%	0	0.00%	2	2.15%	1	1.08%	93	100.00%		
學士班	3	4.35%	4	5.80%	12	17.39%	16	23.19%	21	30.43%	9	13.04	3	4.35%	0	0.00%	0	0.00%	0	0.00%	0	0.00%	0	0.00%	0	0.00%	0	0.00%	0	0.00%	1	1.45%	69	100.00%		
進修學士班	0	0.00%	0	0.00%	6	25.00%	3	12.50%	7	29.17%	3	12.50	1	4.17%	2	8.33%	0	0.00%	0	0.00%	0	0.00%	0	0.00%	0	0.00%	0	0.00%	2	8.33%	0	0.00%	24	100.00%		
時尚設計學系	0	0.00%	2	6.06%	5	15.15%	11	33.33%	9	27.27%	2	6.06%	1	3.03%	0	0.00%	0	0.00%	0	0.00%	0	0.00%	1	3.03%	0	0.00%	1	3.03%	0	0.00%	1	3.03%	33	100.00%		
應用中文學系	0	0.00%	2	11.11	3	16.67%	4	22.22%	4	22.22%	1	5.56%	1	5.56%	1	5.56%	0	0.00%	2	11.11	0	0.00%	0	0.00%	0	0.00%	0	0.00%	0	0.00%	0	0.00%	18	100.00%		
應用日文學系	2	8.00%	1	4.00%	2	8.00%	10	40.00%	4	16.00%	1	4.00%	2	8.00%	1	4.00%	0	0.00%	1	4.00%	0	0.00%	0	0.00%	1	4.00%	0	0.00%	0	0.00%	0	0.00%	25	100.00%		
應用英語學系	2	5.56%	0	0.00%	9	25.00%	6	16.67%	12	33.33%	3	8.33%	0	0.00%	1	2.78%	0	0.00%	1	2.78%	2	5.56%	0	0.00%	0	0.00%	0	0.00%	0	0.00%	0	0.00%	0	0.00%	36	100.00%
觀光管理學系	6	5.08%	6	5.08%	24	20.34%	28	23.73%	25	21.19%	8	6.78%	2	1.69%	4	3.39%	5	4.24%	2	1.69%	1	0.85%	1	0.85%	0	0.00%	5	4.24%	1	0.85%	0	0.00%	118	100.00%		
學士班	4	3.96%	5	4.95%	18	17.82%	26	25.74%	23	22.77%	8	7.92%	2	1.98%	3	2.97%	5	4.95%	2	1.98%	0	0.00%	1	0.99%	0	0.00%	4	3.96%	0	0.00%	0	0.00%	101	100.00%		
進修學士班	2	11.76%	1	5.88%	6	35.29%	2	11.76%	2	11.76%	0	0.00%	0	0.00%	1	5.88%	0	0.00%	0	0.00%	1	5.88%	0	0.00%	0	0.00%	1	5.88%	1	5.88%	0	0.00%	17	100.00%		
商資學院	1	2.83%	1	5.10%	54	15.30%	107	30.31%	75	21.25%	40	11.33	20	5.67%	8	2.27%	9	2.55%	7	1.98%	1	0.28%	1	0.28%	1	0.28%	0	0.00%	2	0.0056	0	0.00%	353	100.00%		
行銷管理學系	4	6.67%	1	1.67%	13	21.67%	22	36.67%	8	13.33%	6	10.00	2	3.33%	1	1.67%	1	1.67%	1	1.67%	0	0.00%	0	0.00%	0	0.00%	0	0.00%	1	1.67%	0	0.00%	60	100.00%		
金融管理學系	1	1.96%	2	3.92%	5	9.80%	12	23.53%	13	25.49%	6	11.76	2	3.92%	4	7.84%	1	1.96%	2	3.92%	1	1.96%	1	1.96%	1	1.96%	0	0.00%	0	0.00%	0	0.00%	51	100.00%		
國際企業管理學系	0	0.00%	2	4.35%	6	13.04%	16	34.78%	7	15.22%	7	15.22	2	4.35%	2	4.35%	3	6.52%	1	2.17%	0	0.00%	0	0.00%	0	0.00%	0	0.00%	0	0.00%	0	0.00%	46	100.00%		
學士班	0	0.00%	2	6.45%	6	19.35%	12	38.71%	5	16.13%	3	9.68%	1	3.23%	2	6.45%	0	0.00%	0	0.00%	0	0.00%	0	0.00%	0	0.00%	0	0.00%	0	0.00%	0	0.00%	31	100.00%		
進修學士班	0	0.00%	0	0.00%	0	0.00%	4	26.67%	2	13.33%	4	26.67	1	6.67%	0	0.00%	3	20.00	1	6.67%	0	0.00%	0	0.00%	0	0.00%	0	0.00%	0	0.00%	0	0.00%	15	100.00%		
國際貿易學系	2	3.39%	1	1.69%	8	13.56%	23	38.98%	13	22.03%	6	10.17	3	5.08%	1	1.69%	1	1.69%	0	0.00%	0	0.00%	0	0.00%	0	0.00%	0	0.00%	1	1.69%	0	0.00%	59	100.00%		
會計暨稅務學系	0	0.00%	5	12.20	5	12.20%	12	29.27%	8	19.51%	7	17.07	3	7.32%	0	0.00%	1	2.44%	0	0.00%	0	0.00%	0	0.00%	0	0.00%	0	0.00%	0	0.00%	0	0.00%	41	100.00%		
資訊科技與通訊學系	1	3.57%	1	3.57%	9	32.14%	5	17.86%	7	25.00%	1	3.57%	3	10.71	0	0.00%	1	3.57%	0	0.00%	0	0.00%	0	0.00%	0	0.00%	0	0.00%	0	0.00%	0	0.00%	28	100.00%		
資訊管理學系	0	0.00%	1	3.45%	5	17.24%	7	24.14%	9	31.03%	2	6.90%	2	6.90%	0	0.00%	1	3.45%	2	6.90%	0	0.00%	0	0.00%	0	0.00%	0	0.00%	0	0.00%	0	0.00%	29	100.00%		
資訊模擬與設計學系	2	5.13%	5	12.82	3	7.69%	10	25.64%	10	25.64%	5	12.82	3	7.69%	0	0.00%	0	0.00%	1	2.56%	0	0.00%	0	0.00%	0	0.00%	0	0.00%	0	0.00%	0	0.00%	39	100.00%		
總計	2	3.33%	3	4.85%	119	16.50%	199	27.60%	166	23.02%	77	10.68	33	4.58%	19	2.64%	14	1.94%	13	1.80%	4	0.55%	3	0.42%	2	0.28%	6	0.83%	5	0.69%	2	0.28%	721	100.00%		

◎備註：1.約新臺幣20,000元以下、2.約新臺幣20,001元至22,000元、3.約新臺幣22,001元至25,000元、4.約新臺幣25,001元至28,000元、5.約新臺幣28,001元至31,000元、6.約新臺幣31,001元至34,000元、7.約新臺幣34,001元至37,000元、8.約新臺幣37,001元至40,000元、9.約新臺幣40,001元至45,000元、10.約新臺幣45,001元至50,000元、11.約新臺幣50,001元至55,000元、12.約新臺幣55,001元至60,000元、13.約新臺幣60,001元至65,000元、14.約新臺幣65,001元至70,000元、15.約新臺幣70,001元以上、16.其他

圖10. 103學年度畢業校友平均月收入

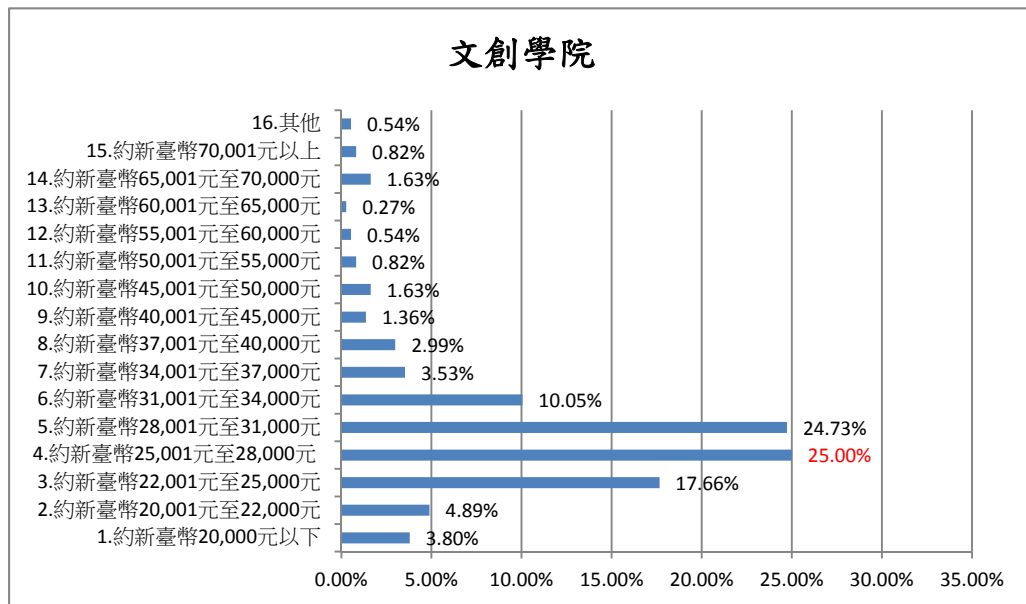


圖11. 103學年度畢業校友平均月收入

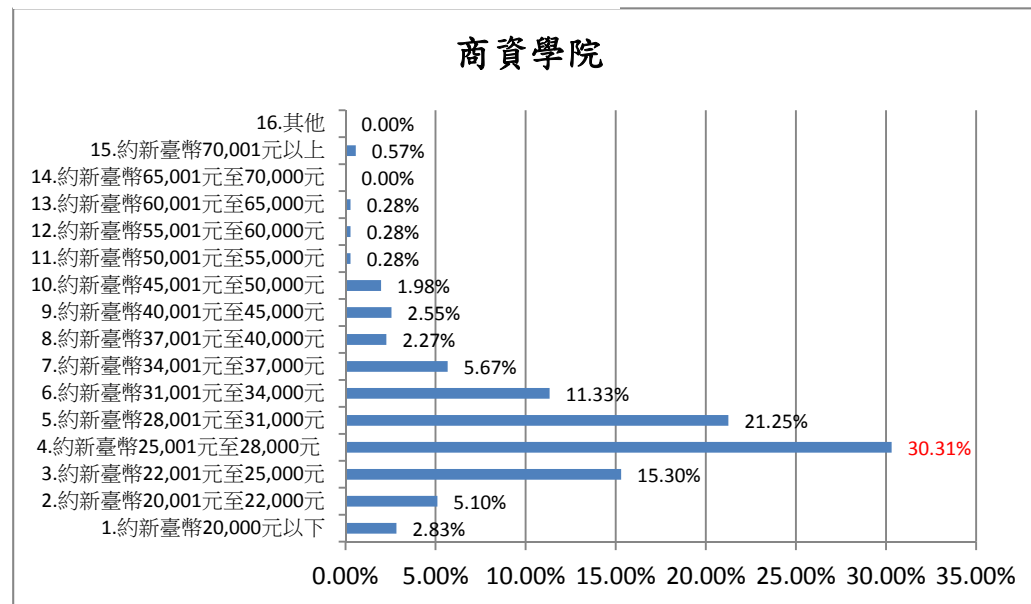
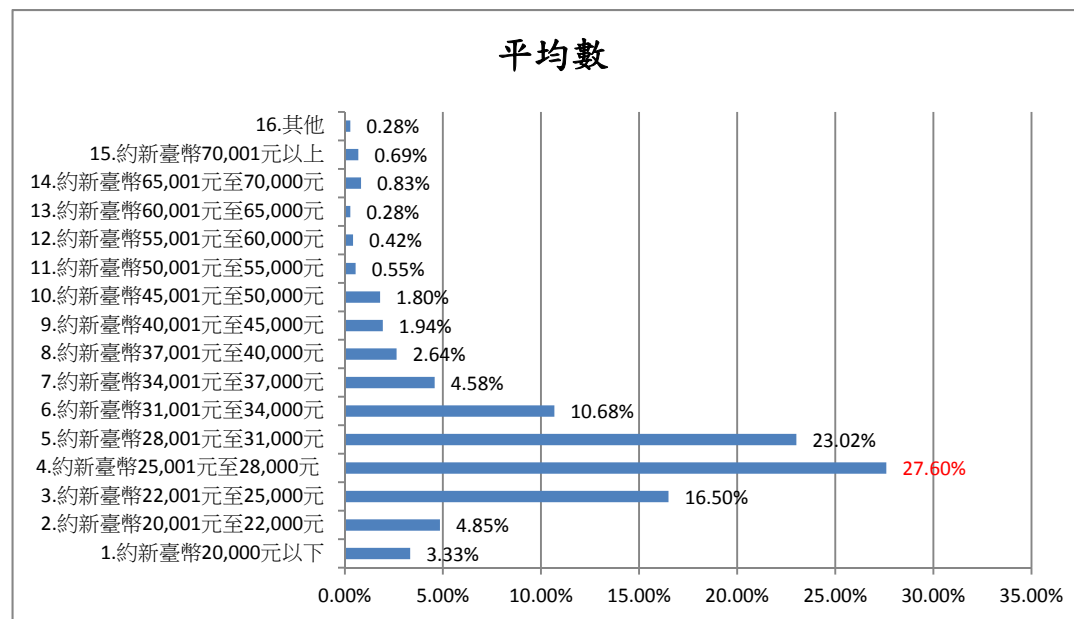


圖12. 103學年度畢業校友平均月收入



<第五題>、任職地點(境內/海外)：

表7. 103學年度畢業校友目前任職地點

學士	境內北部		境內中部		境內東部		境內南區		亞洲(香港、澳門、大陸地區)		亞洲(香港、澳門、大陸地區以外國家)		大洋洲		北美洲		總計	
	人數	%	人數	%	人數	%	人數	%	人數	%	人數	%	人數	%	人數	%	人數	%
文創學院	121	32.88%	75	20.38%	7	1.90%	151	41.03%	5	1.36%	6	1.63%	2	0.54%	1	0.27%	368	100.00%
文化與創意學院學士班	5	35.71%	3	21.43%	3	21.43%	3	21.43%	0	0.00%	0	0.00%	0	0.00%	0	0.00%	14	100.00%
休閒產業管理學系	8	25.81%	13	41.94%	0	0.00%	10	32.26%	0	0.00%	0	0.00%	0	0.00%	0	0.00%	31	100.00%
服飾設計與經營學系	40	43.01%	15	16.13%	1	1.08%	36	38.71%	1	1.08%	0	0.00%	0	0.00%	0	0.00%	93	100.00%
學士班	34	49.28%	14	20.29%	1	1.45%	19	27.54%	1	1.45%	0	0.00%	0	0.00%	0	0.00%	69	100.00%
進修學士班	6	25.00%	1	4.17%	0	0.00%	17	70.83%	0	0.00%	0	0.00%	0	0.00%	0	0.00%	24	100.00%
時尚設計學系	15	45.45%	4	12.12%	0	0.00%	12	36.36%	0	0.00%	1	3.03%	0	0.00%	1	3.03%	33	100.00%
應用中文學系	3	16.67%	4	22.22%	0	0.00%	10	55.56%	0	0.00%	1	5.56%	0	0.00%	0	0.00%	18	100.00%
應用日文學系	10	40.00%	3	12.00%	0	0.00%	9	36.00%	0	0.00%	3	12.00%	0	0.00%	0	0.00%	25	100.00%
應用英語學系	9	25.00%	2	5.56%	1	2.78%	23	63.89%	0	0.00%	0	0.00%	1	2.78%	0	0.00%	36	100.00%
觀光管理學系	31	26.27%	31	26.27%	2	1.69%	48	40.68%	4	3.39%	1	0.85%	1	0.85%	0	0.00%	118	100.00%
學士班	29	28.71%	31	30.69%	2	1.98%	33	32.67%	4	3.96%	1	0.99%	1	0.99%	0	0.00%	101	100.00%
進修學士班	2	11.76%	0	0.00%	0	0.00%	15	88.24%	0	0.00%	0	0.00%	0	0.00%	0	0.00%	17	100.00%
商資學院	125	35.41%	71	20.11%	9	2.55%	141	39.94%	4	1.13%	0	0.00%	3	0.85%	0	0.00%	353	100.00%
行銷管理學系	17	28.33%	10	16.67%	4	6.67%	26	43.33%	3	5.00%	0	0.00%	0	0.00%	0	0.00%	60	100.00%
金融管理學系	21	41.18%	12	23.53%	0	0.00%	16	31.37%	0	0.00%	0	0.00%	2	3.92%	0	0.00%	51	100.00%
國際企業管理學系	16	34.78%	6	13.04%	1	2.17%	22	47.83%	1	2.17%	0	0.00%	0	0.00%	0	0.00%	46	100.00%
學士班	14	45.16%	6	19.35%	1	3.23%	9	29.03%	1	3.23%	0	0.00%	0	0.00%	0	0.00%	31	100.00%
進修學士班	2	13.33%	0	0.00%	0	0.00%	13	86.67%	0	0.00%	0	0.00%	0	0.00%	0	0.00%	15	100.00%
國際貿易學系	21	35.59%	16	27.12%	0	0.00%	21	35.59%	0	0.00%	0	0.00%	1	1.69%	0	0.00%	59	100.00%
會計暨稅務學系	9	21.95%	11	26.83%	1	2.44%	20	48.78%	0	0.00%	0	0.00%	0	0.00%	0	0.00%	41	100.00%
資訊科技與通訊學系	11	39.29%	2	7.14%	1	3.57%	14	50.00%	0	0.00%	0	0.00%	0	0.00%	0	0.00%	28	100.00%
資訊管理學系	12	41.38%	6	20.69%	1	3.45%	10	34.48%	0	0.00%	0	0.00%	0	0.00%	0	0.00%	29	100.00%
資訊模擬與設計學系	18	46.15%	8	20.51%	1	2.56%	12	30.77%	0	0.00%	0	0.00%	0	0.00%	0	0.00%	39	100.00%
總計	246	34.12%	146	20.25%	16	2.22%	292	40.50%	9	1.25%	6	0.83%	5	0.69%	1	0.14%	721	100.00%

◎境外國家備註:亞洲(香港、澳門、大陸地區):大陸、香港

亞洲(香港、澳門、大陸地區以外國家):日本、新加坡、馬來西亞

大洋洲:澳洲

圖13. 103學年度畢業校友目前任職地點

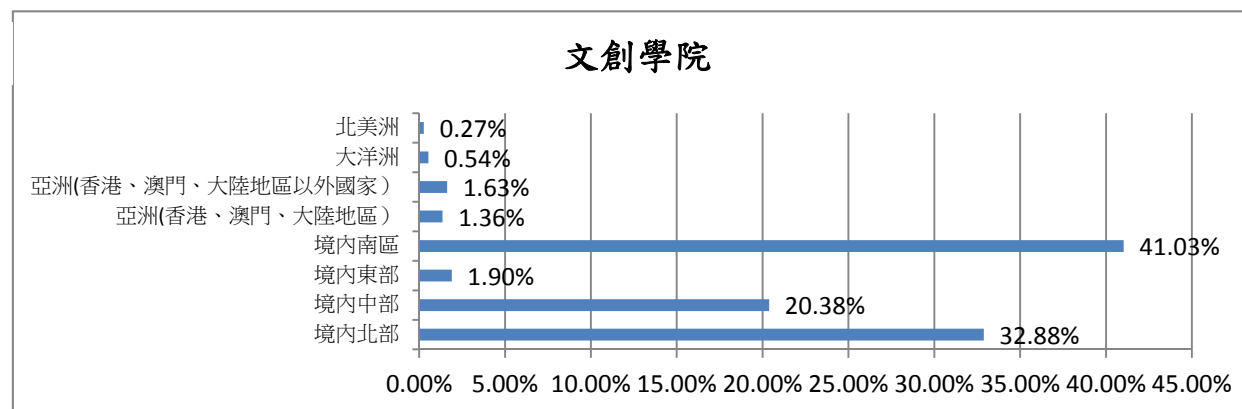


圖14. 103學年度畢業校友目前任職地點

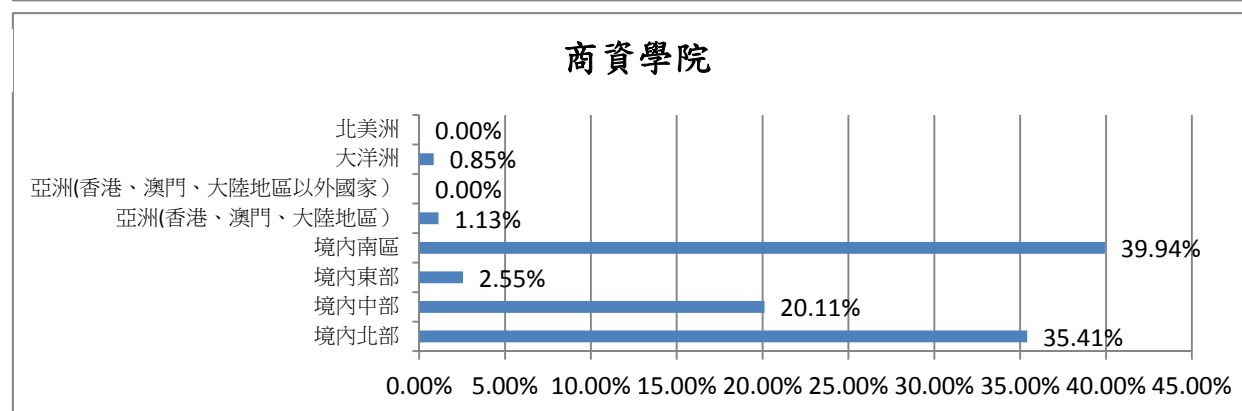
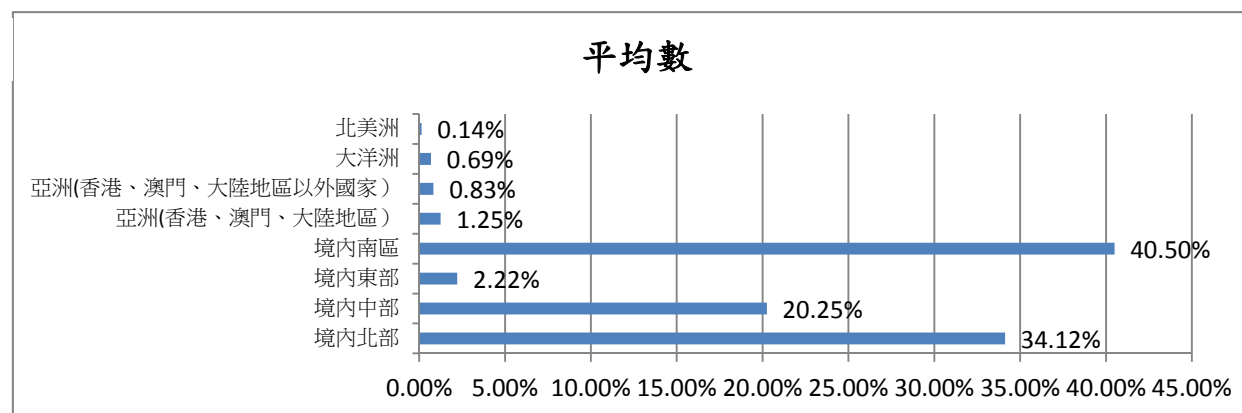


圖15. 103學年度畢業校友目前任職地點

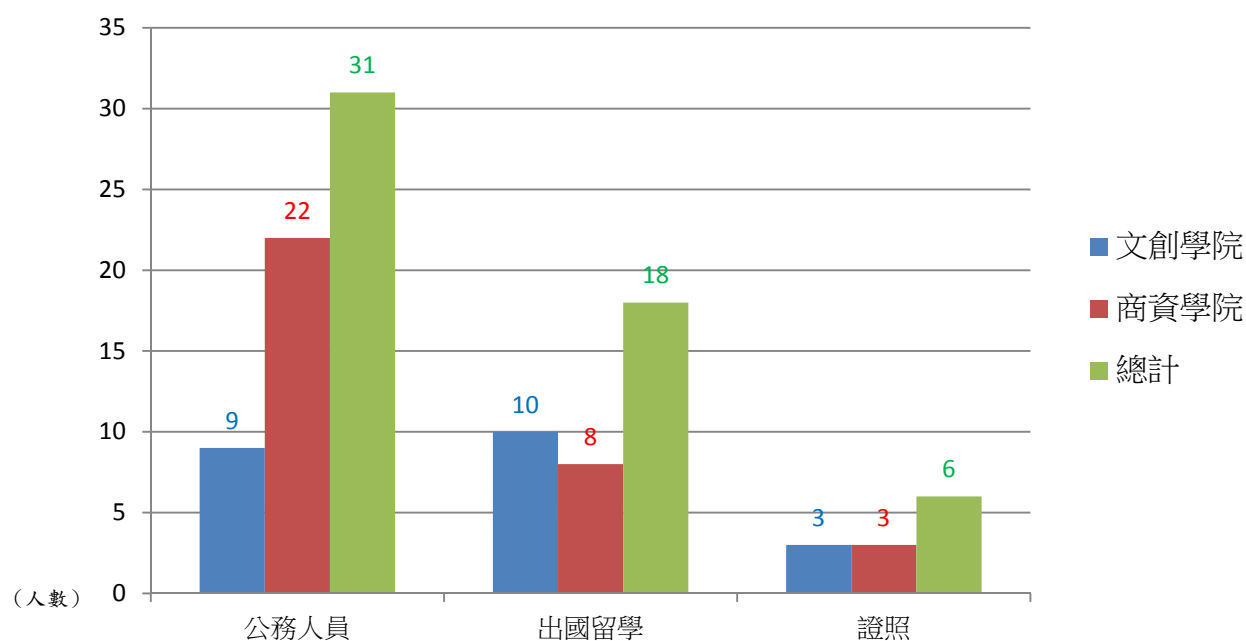


<第六題>、103學年度畢業校友未就業原因：

表8. 103學年度畢業校友未就業全職準備考試

學士	公務人員		出國留學		證照		總計	
	人數	%	人數	%	人數	%	人數	%
文創學院	9	40.91%	10	45.45%	3	13.64%	22	100.00%
文化與創意學院學士班	1	100.00%	0	0.00%	0	0.00%	1	100.00%
休閒產業管理學系	1	50.00%	1	50.00%	0	0.00%	2	100.00%
服飾設計與經營學系	1	50.00%	0	0.00%	1	50.00%	2	100.00%
時尚設計學系	0	0.00%	2	100.00%	0	0.00%	2	100.00%
應用日文學系	0	0.00%	0	0.00%	2	100.00%	2	100.00%
應用英語學系	2	33.33%	4	66.67%	0	0.00%	6	100.00%
觀光管理學系	4	57.14%	3	42.86%	0	0.00%	7	100.00%
進修學士班	0	0.00%	1	100.00%	0	0.00%	1	100.00%
學士班	4	66.67%	2	33.33%	0	0.00%	6	100.00%
商資學院	22	66.67%	8	24.24%	3	9.09%	33	100.00%
行銷管理學系	2	100.00%	0	0.00%	0	0.00%	2	100.00%
金融管理學系	3	60.00%	2	40.00%	0	0.00%	5	100.00%
國際企業管理學系	7	70.00%	2	20.00%	1	10.00%	10	100.00%
國際貿易學系	2	33.33%	2	33.33%	2	33.33%	6	100.00%
會計暨稅務學系	3	75.00%	1	25.00%	0	0.00%	4	100.00%
資訊科技與通訊學系	1	100.00%	0	0.00%	0	0.00%	1	100.00%
資訊管理學系	4	100.00%	0	0.00%	0	0.00%	4	100.00%
資訊模擬與設計學系	0	0.00%	1	100.00%	0	0.00%	1	100.00%
總計	31	56.36%	18	32.73%	6	10.91%	55	100.00%

圖16. 103學年度畢業校友未就業全職準備考試(人數)



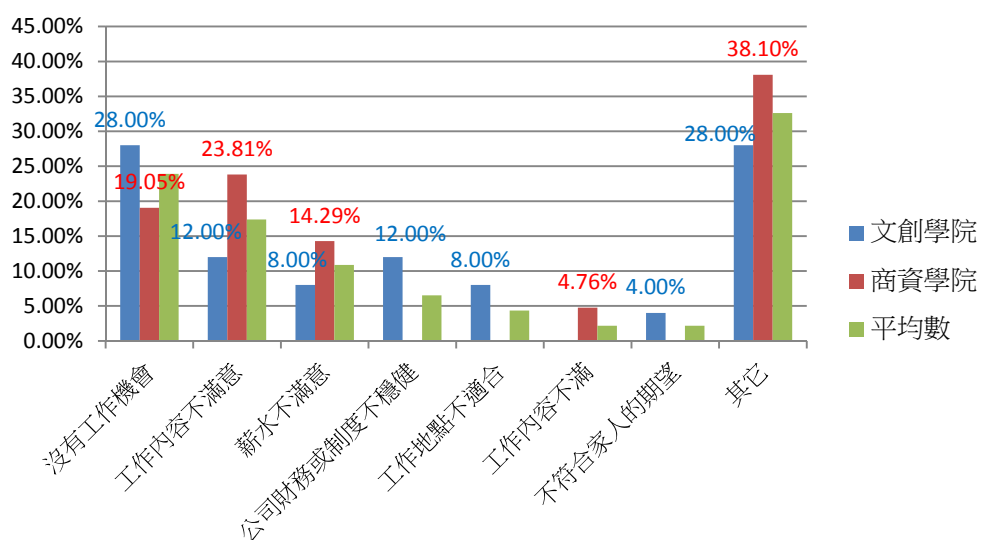
<第六題>、103學年度畢業校友未就業原因：

表9. 103學年度畢業校友待業原因與其它

學士	沒有工作機會		工作內容不滿意		薪水不滿意		公司財務或制度不穩健		工作地點不適合		工作內容不滿		不符合家人的期望		其它		總計	
	人數	%	人數	%	人數	%	人數	%	人數	%	人數	%	人數	%	人數	%	人數	%
文創學院	7	28.00%	3	12.00%	2	8.00%	3	12.00%	2	8.00%	0	0.00%	1	4.00%	7	28.00%	25	100.00%
休閒產業管理學系	1	33.33%	0	0.00%	0	0.00%	0	0.00%	0	0.00%	0	0.00%	0	0.00%	2	66.67%	3	100.00%
服飾設計與經營學系	0	0.00%	0	0.00%	1	33.33%	0	0.00%	0	0.00%	0	0.00%	0	0.00%	2	66.67%	3	100.00%
時尚設計學系	0	0.00%	0	0.00%	0	0.00%	0	0.00%	0	0.00%	0	0.00%	0	0.00%	1	100.00%	1	100.00%
應用中文學系	2	40.00%	3	60.00%	0	0.00%	0	0.00%	0	0.00%	0	0.00%	0	0.00%	0	0.00%	5	100.00%
應用日文學系	1	50.00%	0	0.00%	0	0.00%	1	50.00%	0	0.00%	0	0.00%	0	0.00%	0	0.00%	2	100.00%
應用英語學系	0	0.00%	0	0.00%	1	33.33%	0	0.00%	1	33.33%	0	0.00%	1	33.33%	0	0.00%	3	100.00%
觀光管理學系	3	37.50%	0	0.00%	0	0.00%	2	25.00%	1	12.50%	0	0.00%	0	0.00%	2	25.00%	8	100.00%
商資學院	4	19.05%	5	23.81%	3	14.29%	0	0.00%	0	0.00%	1	4.76%	0	0.00%	8	38.10%	21	100.00%
行銷管理學系	0	0.00%	1	33.33%	2	66.67%	0	0.00%	0	0.00%	0	0.00%	0	0.00%	0	0.00%	3	100.00%
金融管理學系	1	25.00%	0	0.00%	1	25.00%	0	0.00%	0	0.00%	0	0.00%	0	0.00%	2	50.00%	4	100.00%
國際企業管理學系	0	0.00%	1	33.33%	0	0.00%	0	0.00%	0	0.00%	0	0.00%	0	0.00%	2	66.67%	3	100.00%
國際貿易學系	0	0.00%	1	100.00%	0	0.00%	0	0.00%	0	0.00%	0	0.00%	0	0.00%	0	0.00%	1	100.00%
會計暨稅務學系	0	0.00%	0	0.00%	0	0.00%	0	0.00%	0	0.00%	0	0.00%	0	0.00%	1	100.00%	1	100.00%
資訊科技與通訊學系	0	0.00%	0	0.00%	0	0.00%	0	0.00%	0	0.00%	0	0.00%	0	0.00%	1	100.00%	1	100.00%
資訊管理學系	1	50.00%	1	50.00%	0	0.00%	0	0.00%	0	0.00%	0	0.00%	0	0.00%	0	0.00%	2	100.00%
資訊模擬與設計學系	2	33.33%	1	16.67%	0	0.00%	0	0.00%	0	0.00%	1	16.67%	0	0.00%	2	33.33%	6	100.00%
總計	11	23.91%	8	17.39%	5	10.87%	3	6.52%	2	4.35%	1	2.17%	1	2.17%	15	32.61%	46	100.00%

未就業其它原因:	人數
生病休養	5
照顧親人	2
不想找工作	1
之前準備考試	1
正在面試	1
剛回國	1
遊學中	1
實習	1
與主管相處有問題	1
轉職中	1
總計	15

圖17. 103學年度畢業校友待業原因與其它

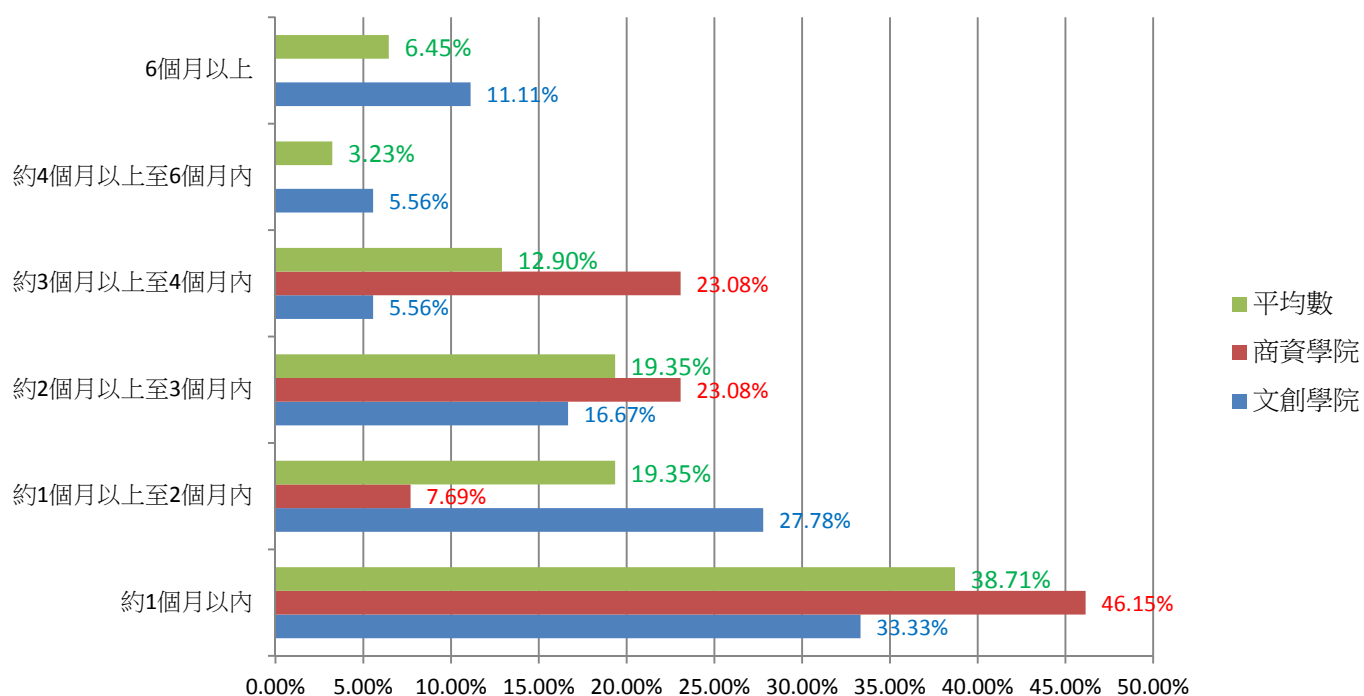


<第六題>、103學年度畢業校友未就業原因未就業原因：

表10. 103學年度畢業校友待業已花多久時間找工作

學士	約1個月		約1-2個月		約2-3個月		約3-4個月		約4-6個月		6個月		總計	
	以內		以內		以內		以內		以內		以上		總計	
	人數	%	人數	%	人數	%	人數	%	人數	%	人數	%	人數	%
文創學院	6	33.33%	5	27.78%	3	16.67%	1	5.56%	1	5.56%	2	11.11%	18	100.00%
休閒產業管理學系	0	0.00%	1	100.00%	0	0.00%	0	0.00%	0	0.00%	0	0.00%	1	100.00%
服飾設計與經營學系	0	0.00%	0	0.00%	1	100.00%	0	0.00%	0	0.00%	0	0.00%	1	100.00%
應用中文學系	2	40.00%	0	0.00%	1	20.00%	0	0.00%	0	0.00%	2	40.00%	5	100.00%
應用日文學系	1	50.00%	0	0.00%	0	0.00%	1	50.00%	0	0.00%	0	0.00%	2	100.00%
應用英語學系	1	33.33%	1	33.33%	1	33.33%	0	0.00%	0	0.00%	0	0.00%	3	100.00%
觀光管理學系	2	33.33%	3	50.00%	0	0.00%	0	0.00%	1	16.67%	0	0.00%	6	100.00%
商資學院	6	46.15%	1	7.69%	3	23.08%	3	23.08%	0	0.00%	0	0.00%	13	100.00%
行銷管理學系	1	33.33%	1	33.33%	1	33.33%	0	0.00%	0	0.00%	0	0.00%	3	100.00%
金融管理學系	0	0.00%	0	0.00%	1	50.00%	1	50.00%	0	0.00%	0	0.00%	2	100.00%
國際企業管理學系	1	100.00%	0	0.00%	0	0.00%	0	0.00%	0	0.00%	0	0.00%	1	100.00%
國際貿易學系	0	0.00%	0	0.00%	0	0.00%	1	100.00%	0	0.00%	0	0.00%	1	100.00%
資訊管理學系	1	50.00%	0	0.00%	0	0.00%	1	50.00%	0	0.00%	0	0.00%	2	100.00%
資訊模擬與設計學系	3	75.00%	0	0.00%	1	25.00%	0	0.00%	0	0.00%	0	0.00%	4	100.00%
總計	12	38.71%	6	19.35%	6	19.35%	4	12.90%	1	3.23%	2	6.45%	31	100.00%

圖18. 103學年度畢業校友待業已花多久時間找工作



《第二部分、就業條件》

<第七題>、103學年度畢業校友目前所具備的專業能力與工作所要求的相符程度：

表11. 103學年度〈文創學院〉畢業校友認為專業能力與工作相符程度

學士	非常符合		符合		尚可		不符合		非常 不符合		總計	
	人數	%	人數	%	人數	%	人數	%	人數	%	人數	%
文創學院	45	12.23%	153	41.58%	123	33.42%	28	7.61%	19	5.16%	368	100.00%
文化與創意學院學士班	2	14.29%	8	57.14%	4	28.57%	0	0.00%	0	0.00%	14	100.00%
學士班	2	14.29%	8	57.14%	4	28.57%	0	0.00%	0	0.00%	14	100.00%
全職工作	2	14.29%	8	57.14%	4	28.57%	0	0.00%	0	0.00%	14	100.00%
休閒產業管理學系	2	6.45%	19	61.29%	9	29.03%	1	3.23%	0	0.00%	31	100.00%
學士班	2	6.45%	19	61.29%	9	29.03%	1	3.23%	0	0.00%	31	100.00%
全職工作	2	6.45%	19	61.29%	9	29.03%	1	3.23%	0	0.00%	31	100.00%
服飾設計與經營學系	11	11.83%	32	34.41%	36	38.71%	8	8.60%	6	6.45%	93	100.00%
<u>學士班</u>	6	8.70%	26	37.68%	26	37.68%	7	10.14%	4	5.80%	69	100.00%
全職工作	6	9.23%	25	38.46%	24	36.92%	6	9.23%	4	6.15%	65	100.00%
部分工時	0	0.00%	1	25.00%	2	50.00%	1	25.00%	0	0.00%	4	100.00%
<u>進修學士班</u>	5	20.83%	6	25.00%	10	41.67%	1	4.17%	2	8.33%	24	100.00%
全職工作	5	22.73%	5	22.73%	10	45.45%	1	4.55%	1	4.55%	22	100.00%
部分工時	0	0.00%	1	50.00%	0	0.00%	0	0.00%	1	50.00%	2	100.00%
時尚設計學系	4	12.12%	14	42.42%	10	30.30%	3	9.09%	2	6.06%	33	100.00%
學士班	4	12.12%	14	42.42%	10	30.30%	3	9.09%	2	6.06%	33	100.00%
全職工作	4	12.12%	14	42.42%	10	30.30%	3	9.09%	2	6.06%	33	100.00%
應用中文學系	1	5.56%	9	50.00%	5	27.78%	2	11.11%	1	5.56%	18	100.00%
學士班	1	5.56%	9	50.00%	5	27.78%	2	11.11%	1	5.56%	18	100.00%
全職工作	1	6.25%	9	56.25%	4	25.00%	1	6.25%	1	6.25%	16	100.00%
部分工時	0	0.00%	0	0.00%	1	50.00%	1	50.00%	0	0.00%	2	100.00%
應用日文學系	2	8.00%	8	32.00%	6	24.00%	7	28.00%	2	8.00%	25	100.00%
學士班	2	8.00%	8	32.00%	6	24.00%	7	28.00%	2	8.00%	25	100.00%
全職工作	2	8.33%	8	33.33%	5	20.83%	7	29.17%	2	8.33%	24	100.00%
部分工時	0	0.00%	0	0.00%	1	100.00%	0	0.00%	0	0.00%	1	100.00%
應用英語學系	7	19.44%	14	38.89%	12	33.33%	2	5.56%	1	2.78%	36	100.00%
學士班	7	19.44%	14	38.89%	12	33.33%	2	5.56%	1	2.78%	36	100.00%
全職工作	6	17.65%	14	41.18%	11	32.35%	2	5.88%	1	2.94%	34	100.00%
部分工時	1	50.00%	0	0.00%	1	50.00%	0	0.00%	0	0.00%	2	100.00%
觀光管理學系	16	13.56%	49	41.53%	41	34.75%	5	4.24%	7	5.93%	118	100.00%
<u>學士班</u>	15	14.85%	38	37.62%	37	36.63%	4	3.96%	7	6.93%	101	100.00%
全職工作	14	14.74%	36	37.89%	36	37.89%	3	3.16%	6	6.32%	95	100.00%
部分工時	1	16.67%	2	33.33%	1	16.67%	1	16.67%	1	16.67%	6	100.00%
<u>進修學士班</u>	1	5.88%	11	64.71%	4	23.53%	1	5.88%	0	0.00%	17	100.00%
全職工作	1	6.25%	11	68.75%	3	18.75%	1	6.25%	0	0.00%	16	100.00%
部分工時	0	0.00%	0	0.00%	1	100.00%	0	0.00%	0	0.00%	1	100.00%

<第七題>、目前所具備的專業能力與工作所要求的相符程度：

表12. 103學年度〈商資學院〉畢業校友認為專業能力與工作相符程度

學士	非常符合		符合		尚可		不符合		非常不符合		總計	
	人數	%	人數	%	人數	%	人數	%	人數	%	人數	%
商資學院	22	6.23%	150	42.49%	117	33.14%	54	15.30%	10	2.83%	353	100.00%
行銷管理學系	1	1.67%	18	30.00%	32	53.33%	9	15.00%	0	0.00%	60	100.00%
學士班	1	1.67%	18	30.00%	32	53.33%	9	15.00%	0	0.00%	60	100.00%
全職工作	1	2.13%	15	31.91%	26	55.32%	5	10.64%	0	0.00%	47	100.00%
部分工時	0	0.00%	3	23.08%	6	46.15%	4	30.77%	0	0.00%	13	100.00%
金融管理學系	6	11.76%	30	58.82%	8	15.69%	5	9.80%	2	3.92%	51	100.00%
學士班	6	11.76%	30	58.82%	8	15.69%	5	9.80%	2	3.92%	51	100.00%
全職工作	6	12.24%	29	59.18%	8	16.33%	4	8.16%	2	4.08%	49	100.00%
部分工時	0	0.00%	1	50.00%	0	0.00%	1	50.00%	0	0.00%	2	100.00%
國際企業管理學系	3	6.52%	19	41.30%	15	32.61%	9	19.57%	0	0.00%	46	100.00%
學士班	1	3.23%	7	22.58%	14	45.16%	9	29.03%	0	0.00%	31	100.00%
全職工作	1	3.45%	7	24.14%	12	41.38%	9	31.03%	0	0.00%	29	100.00%
進修學士班	2	13.33%	12	80.00%	1	6.67%	0	0.00%	0	0.00%	15	100.00%
全職工作	2	13.33%	12	80.00%	1	6.67%	0	0.00%	0	0.00%	15	100.00%
部分工時	0	0.00%	0	0.00%	2	100.00%	0	0.00%	0	0.00%	2	100.00%
國際貿易學系	5	8.47%	17	28.81%	27	45.76%	9	15.25%	1	1.69%	59	100.00%
學士班	5	8.47%	17	28.81%	27	45.76%	9	15.25%	1	1.69%	59	100.00%
全職工作	5	8.77%	16	28.07%	26	45.61%	9	15.79%	1	1.75%	57	100.00%
部分工時	0	0.00%	1	50.00%	1	50.00%	0	0.00%	0	0.00%	2	100.00%
會計暨稅務學系	4	9.76%	21	51.22%	12	29.27%	3	7.32%	1	2.44%	41	100.00%
學士班	4	9.76%	21	51.22%	12	29.27%	3	7.32%	1	2.44%	41	100.00%
全職工作	3	7.50%	21	52.50%	12	30.00%	3	7.50%	1	2.50%	40	100.00%
部分工時	1	100.00%	0	0.00%	0	0.00%	0	0.00%	0	0.00%	1	100.00%
資訊科技與通訊學系	0	0.00%	14	50.00%	4	14.29%	5	17.86%	5	17.86%	28	100.00%
學士班	0	0.00%	14	50.00%	4	14.29%	5	17.86%	5	17.86%	28	100.00%
全職工作	0	0.00%	14	50.00%	4	14.29%	5	17.86%	5	17.86%	28	100.00%
資訊管理學系	0	0.00%	10	34.48%	10	34.48%	9	31.03%	0	0.00%	29	100.00%
學士班	0	0.00%	10	34.48%	10	34.48%	9	31.03%	0	0.00%	29	100.00%
全職工作	0	0.00%	9	34.62%	9	34.62%	8	30.77%	0	0.00%	26	100.00%
部分工時	0	0.00%	1	33.33%	1	33.33%	1	33.33%	0	0.00%	3	100.00%
資訊模擬與設計學系	3	7.69%	21	53.85%	9	23.08%	5	12.82%	1	2.56%	39	100.00%
學士班	3	7.69%	21	53.85%	9	23.08%	5	12.82%	1	2.56%	39	100.00%
全職工作	3	7.89%	21	55.26%	8	21.05%	5	13.16%	1	2.63%	38	100.00%
部分工時	0	0.00%	0	0.00%	1	100.00%	0	0.00%	0	0.00%	1	100.00%
〈文創〉+〈商資〉 總計	67	9.29%	303	42.02%	240	33.29%	82	11.37%	29	4.02%	721	100.00%

圖19. 103學年度畢業校友認為專業能力與工作相符程度

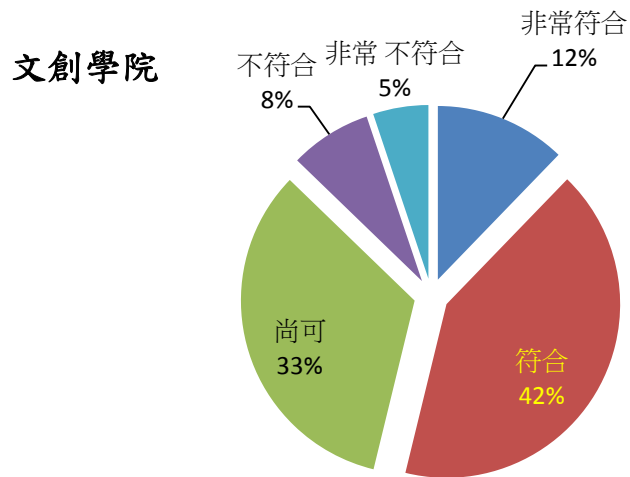


圖20. 103學年度畢業校友認為專業能力與工作相符程度

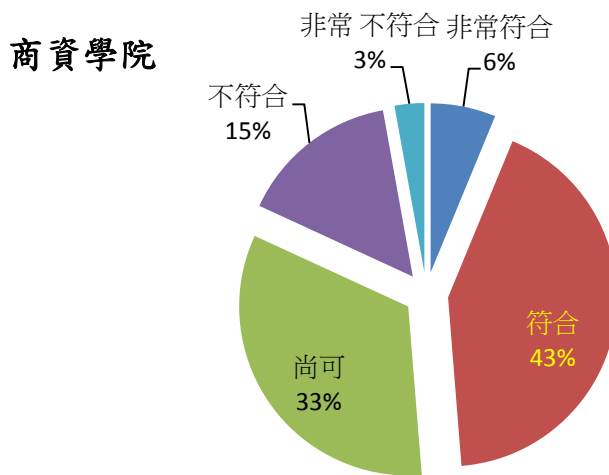
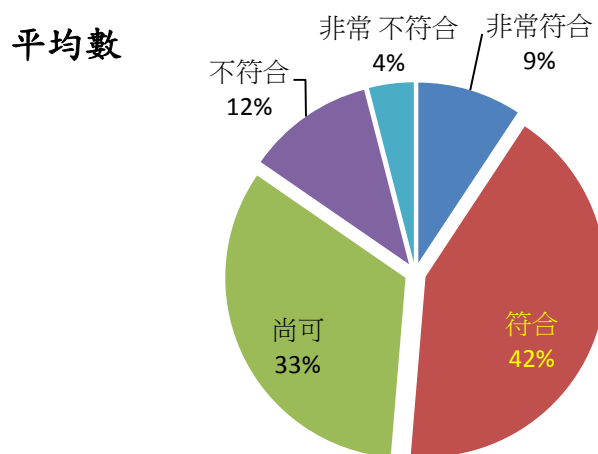


圖21. 103學年度畢業校友認為專業能力與工作相符程度



<第八題>、103學年度畢業校友目前工作內容，是否需要具備專業證照：

表13. 103學年度〈文創學院〉畢業校友目前工作內容是否需要證照

學士	不需要		需要		總計	
	人數	%	人數	%	人數	%
文創學院	286	77.72%	82	22.28%	368	100.00%
文化與創意學院學士班	9	64.29%	5	35.71%	14	100.00%
學士班	9	64.29%	5	35.71%	14	100.00%
全職工作	9	64.29%	5	35.71%	14	100.00%
休閒產業管理學系	25	80.65%	6	19.35%	31	100.00%
學士班	25	80.65%	6	19.35%	31	100.00%
全職工作	25	80.65%	6	19.35%	31	100.00%
服飾設計與經營學系	82	88.17%	11	11.83%	93	100.00%
<u>學士班</u>	66	95.65%	3	4.35%	69	100.00%
全職工作	62	95.38%	3	4.62%	65	100.00%
部分工時	4	100.00%	0	0.00%	4	100.00%
<u>進修學士班</u>	16	66.67%	8	33.33%	24	100.00%
全職工作	14	63.64%	8	36.36%	22	100.00%
部分工時	2	100.00%	0	0.00%	2	100.00%
時尚設計學系	29	87.88%	4	12.12%	33	100.00%
學士班	29	87.88%	4	12.12%	33	100.00%
全職工作	29	87.88%	4	12.12%	33	100.00%
應用中文學系	14	77.78%	4	22.22%	18	100.00%
學士班	14	77.78%	4	22.22%	18	100.00%
全職工作	12	75.00%	4	25.00%	16	100.00%
部分工時	2	100.00%	0	0.00%	2	100.00%
應用日文學系	18	72.00%	7	28.00%	25	100.00%
學士班	18	72.00%	7	28.00%	25	100.00%
全職工作	18	75.00%	6	25.00%	24	100.00%
部分工時	0	0.00%	1	100.00%	1	100.00%
應用英語學系	19	52.78%	17	47.22%	36	100.00%
學士班	19	52.78%	17	47.22%	36	100.00%
全職工作	19	55.88%	15	44.12%	34	100.00%
部分工時	0	0.00%	2	100.00%	2	100.00%
觀光管理學系	90	76.27%	28	23.73%	118	100.00%
<u>學士班</u>	77	76.24%	24	23.76%	101	100.00%
全職工作	71	74.74%	24	25.26%	95	100.00%
部分工時	6	100.00%	0	0.00%	6	100.00%
<u>進修學士班</u>	13	76.47%	4	23.53%	17	100.00%
全職工作	12	75.00%	4	25.00%	16	100.00%
部分工時	1	100.00%	0	0.00%	1	100.00%

<第八題>、103學年度畢業校友目前工作內容，是否需要具備專業證照：

表14. 103學年度〈商資學院〉畢業校友目前工作內容是否需要證照

學士	不需要		需要		總計	
	人數	%	人數	%	人數	%
商資學院	258	73.09%	95	26.91%	353	100.00%
行銷管理學系	48	80.00%	12	20.00%	60	100.00%
學士班	48	80.00%	12	20.00%	60	100.00%
全職工作	37	78.72%	10	21.28%	47	100.00%
部分工時	11	84.62%	2	15.38%	13	100.00%
金融管理學系	23	45.10%	28	54.90%	51	100.00%
學士班	23	45.10%	28	54.90%	51	100.00%
全職工作	22	44.90%	27	55.10%	49	100.00%
部分工時	1	50.00%	1	50.00%	2	100.00%
國際企業管理學系	37	80.43%	9	19.57%	46	100.00%
學士班	24	77.42%	7	22.58%	31	100.00%
全職工作	22	75.86%	7	24.14%	29	100.00%
部分工時	2	100.00%	0	0.00%	2	100.00%
<u>進修學士班</u>	13	86.67%	2	13.33%	15	100.00%
全職工作	13	86.67%	2	13.33%	15	100.00%
國際貿易學系	43	72.88%	16	27.12%	59	100.00%
學士班	43	72.88%	16	27.12%	59	100.00%
全職工作	41	71.93%	16	28.07%	57	100.00%
部分工時	2	100.00%	0	0.00%	2	100.00%
會計暨稅務學系	25	60.98%	16	39.02%	41	100.00%
學士班	25	60.98%	16	39.02%	41	100.00%
全職工作	25	62.50%	15	37.50%	40	100.00%
部分工時	0	0.00%	1	100.00%	1	100.00%
資訊科技與通訊學系	26	92.86%	2	7.14%	28	100.00%
學士班	26	92.86%	2	7.14%	28	100.00%
全職工作	26	92.86%	2	7.14%	28	100.00%
資訊管理學系	22	75.86%	7	24.14%	29	100.00%
學士班	22	75.86%	7	24.14%	29	100.00%
全職工作	19	73.08%	7	26.92%	26	100.00%
部分工時	3	100.00%	0	0.00%	3	100.00%
資訊模擬與設計學系	34	87.18%	5	12.82%	39	100.00%
學士班	34	87.18%	5	12.82%	39	100.00%
全職工作	33	86.84%	5	13.16%	38	100.00%
部分工時	1	100.00%	0	0.00%	1	100.00%
〈文創〉+〈商資〉 總計	544	75.45%	177	24.55%	721	100.00%

圖22. 103學年度畢業校友目前工作內容是否需要證照

文創學院

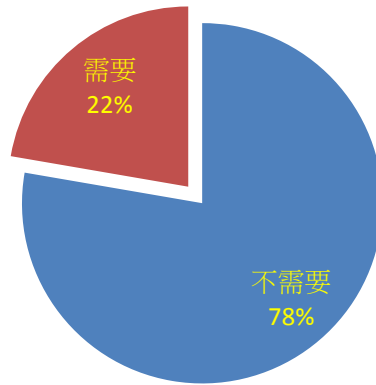


圖23. 103學年度畢業校友目前工作內容是否需要證照

商資學院

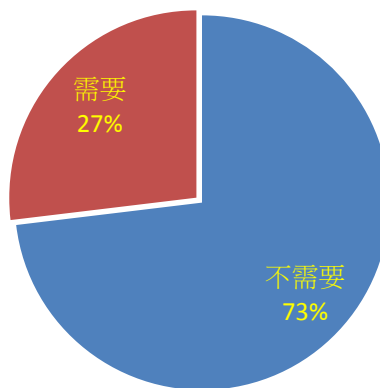
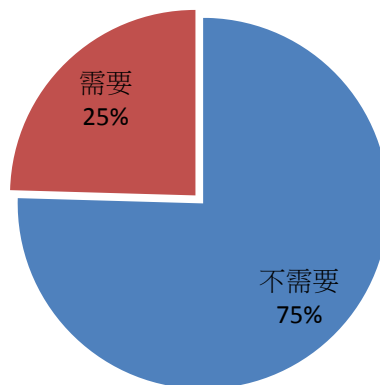


圖24. 103學年度畢業校友目前工作內容是否需要證照

平均數



<第九題>、103學年度畢業校友對目前工作整體滿意度：

表15. 103學年度〈文創學院〉畢業校友對目前工作整體滿意度

學士	非常滿意		滿意		普通		不滿意		非常 不滿意		總計	
	人數	%	人數	%	人數	%	人數	%	人數	%	人數	%
文創學院	26	7.07%	162	44.02%	151	41.03%	23	6.25%	6	1.63%	368	100.00%
文化與創意學院學士班	1	7.14%	7	50.00%	6	42.86%	0	0.00%	0	0.00%	14	100.00%
學士班	1	7.14%	7	50.00%	6	42.86%	0	0.00%	0	0.00%	14	100.00%
全職工作	1	7.14%	7	50.00%	6	42.86%	0	0.00%	0	0.00%	14	100.00%
休閒產業管理學系	3	9.68%	24	77.42%	4	12.90%	0	0.00%	0	0.00%	31	100.00%
學士班	3	9.68%	24	77.42%	4	12.90%	0	0.00%	0	0.00%	31	100.00%
全職工作	3	9.68%	24	77.42%	4	12.90%	0	0.00%	0	0.00%	31	100.00%
服飾設計與經營學系	9	9.68%	37	39.78%	41	44.09%	3	3.23%	3	3.23%	93	100.00%
學士班	6	8.70%	27	39.13%	30	43.48%	3	4.35%	3	4.35%	69	100.00%
全職工作	6	9.23%	26	40.00%	28	43.08%	2	3.08%	3	4.62%	65	100.00%
部分工時	0	0.00%	1	25.00%	2	50.00%	1	25.00%	0	0.00%	4	100.00%
<u>進修學士班</u>	3	12.50%	10	41.67%	11	45.83%	0	0.00%	0	0.00%	24	100.00%
全職工作	3	13.64%	9	40.91%	10	45.45%	0	0.00%	0	0.00%	22	100.00%
部分工時	0	0.00%	1	50.00%	1	50.00%	0	0.00%	0	0.00%	2	100.00%
時尚設計學系	0	0.00%	16	48.48%	13	39.39%	4	12.12%	0	0.00%	33	100.00%
學士班	0	0.00%	16	48.48%	13	39.39%	4	12.12%	0	0.00%	33	100.00%
全職工作	0	0.00%	16	48.48%	13	39.39%	4	12.12%	0	0.00%	33	100.00%
應用中文學系	1	5.56%	6	33.33%	10	55.56%	1	5.56%	0	0.00%	18	100.00%
學士班	1	5.56%	6	33.33%	10	55.56%	1	5.56%	0	0.00%	18	100.00%
全職工作	1	6.25%	6	37.50%	8	50.00%	1	6.25%	0	0.00%	16	100.00%
部分工時	0	0.00%	0	0.00%	2	100.00%	0	0.00%	0	0.00%	2	100.00%
應用日文學系	3	12.00%	8	32.00%	11	44.00%	2	8.00%	1	4.00%	25	100.00%
學士班	3	12.00%	8	32.00%	11	44.00%	2	8.00%	1	4.00%	25	100.00%
全職工作	3	12.50%	7	29.17%	11	45.83%	2	8.33%	1	4.17%	24	100.00%
部分工時	0	0.00%	1	100.00%	0	0.00%	0	0.00%	0	0.00%	1	100.00%
應用英語學系	1	2.78%	14	38.89%	19	52.78%	2	5.56%	0	0.00%	36	100.00%
學士班	1	2.78%	14	38.89%	19	52.78%	2	5.56%	0	0.00%	36	100.00%
全職工作	0	0.00%	14	41.18%	18	52.94%	2	5.88%	0	0.00%	34	100.00%
部分工時	1	50.00%	0	0.00%	1	50.00%	0	0.00%	0	0.00%	2	100.00%
觀光管理學系	8	6.78%	50	42.37%	47	39.83%	11	9.32%	2	1.69%	118	100.00%
學士班	8	7.92%	45	44.55%	36	35.64%	10	9.90%	2	1.98%	101	100.00%
全職工作	8	8.42%	45	47.37%	32	33.68%	8	8.42%	2	2.11%	95	100.00%
部分工時	0	0.00%	0	0.00%	4	66.67%	2	33.33%	0	0.00%	6	100.00%
<u>進修學士班</u>	0	0.00%	5	29.41%	11	64.71%	1	5.88%	0	0.00%	17	100.00%
全職工作	0	0.00%	5	31.25%	11	68.75%	0	0.00%	0	0.00%	16	100.00%
部分工時	0	0.00%	0	0.00%	0	0.00%	1	100.00%	0	0.00%	1	100.00%

<第九題>、103學年度畢業校友對目前工作整體滿意度：

表16. 103學年度〈商資學院〉畢業校友對目前工作整體滿意度

學士	非常滿意		滿意		普通		不滿意		非常 不滿意		總計	
	人數	%	人數	%	人數	%	人數	%	人數	%	人數	%
商資學院	36	10.20%	169	47.88%	133	37.68%	14	3.97%	1	0.28%	353	100.00%
行銷管理學系	3	5.00%	33	55.00%	23	38.33%	1	1.67%	0	0.00%	60	100.00%
學士班	3	5.00%	33	55.00%	23	38.33%	1	1.67%	0	0.00%	60	100.00%
全職工作	3	6.38%	25	53.19%	18	38.30%	1	2.13%	0	0.00%	47	100.00%
部分工時	0	0.00%	8	61.54%	5	38.46%	0	0.00%	0	0.00%	13	100.00%
金融管理學系	3	5.88%	28	54.90%	18	35.29%	2	3.92%	0	0.00%	51	100.00%
學士班	3	5.88%	28	54.90%	18	35.29%	2	3.92%	0	0.00%	51	100.00%
全職工作	3	6.12%	27	55.10%	17	34.69%	2	4.08%	0	0.00%	49	100.00%
部分工時	0	0.00%	1	50.00%	1	50.00%	0	0.00%	0	0.00%	2	100.00%
國際企業管理學系	6	13.04%	19	41.30%	21	45.65%	0	0.00%	0	0.00%	46	100.00%
學士班	0	0.00%	12	38.71%	19	61.29%	0	0.00%	0	0.00%	31	100.00%
全職工作	0	0.00%	12	41.38%	17	58.62%	0	0.00%	0	0.00%	29	100.00%
部分工時	0	0.00%	0	0.00%	2	100.00%	0	0.00%	0	0.00%	2	100.00%
進修學士班	6	40.00%	7	46.67%	2	13.33%	0	0.00%	0	0.00%	15	100.00%
全職工作	6	40.00%	7	46.67%	2	13.33%	0	0.00%	0	0.00%	15	100.00%
國際貿易學系	7	11.86%	25	42.37%	25	42.37%	2	3.39%	0	0.00%	59	100.00%
學士班	7	11.86%	25	42.37%	25	42.37%	2	3.39%	0	0.00%	59	100.00%
全職工作	7	12.28%	24	42.11%	24	42.11%	2	3.51%	0	0.00%	57	100.00%
部分工時	0	0.00%	1	50.00%	1	50.00%	0	0.00%	0	0.00%	2	100.00%
會計暨稅務學系	6	14.63%	18	43.90%	14	34.15%	3	7.32%	0	0.00%	41	100.00%
學士班	6	14.63%	18	43.90%	14	34.15%	3	7.32%	0	0.00%	41	100.00%
全職工作	5	12.50%	18	45.00%	14	35.00%	3	7.50%	0	0.00%	40	100.00%
部分工時	1	100.00%	0	0.00%	0	0.00%	0	0.00%	0	0.00%	1	100.00%
資訊科技與通訊學系	2	7.14%	15	53.57%	9	32.14%	1	3.57%	1	3.57%	28	100.00%
學士班	2	7.14%	15	53.57%	9	32.14%	1	3.57%	1	3.57%	28	100.00%
全職工作	2	7.14%	15	53.57%	9	32.14%	1	3.57%	1	3.57%	28	100.00%
資訊管理學系	3	10.34%	10	34.48%	12	41.38%	4	13.79%	0	0.00%	29	100.00%
學士班	3	10.34%	10	34.48%	12	41.38%	4	13.79%	0	0.00%	29	100.00%
全職工作	3	11.54%	10	38.46%	10	38.46%	3	11.54%	0	0.00%	26	100.00%
部分工時	0	0.00%	0	0.00%	2	66.67%	1	33.33%	0	0.00%	3	100.00%
資訊模擬與設計學系	6	15.38%	21	53.85%	11	28.21%	1	2.56%	0	0.00%	39	100.00%
學士班	6	15.38%	21	53.85%	11	28.21%	1	2.56%	0	0.00%	39	100.00%
全職工作	6	15.79%	20	52.63%	11	28.95%	1	2.63%	0	0.00%	38	100.00%
部分工時	0	0.00%	1	100.00%	0	0.00%	0	0.00%	0	0.00%	1	100.00%
〈文創〉+〈商資〉 總計	62	8.60%	331	45.91%	284	39.39%	37	5.13%	7	0.97%	721	100.00%

圖25. 103學年度畢業校友對目前工作整體滿意度

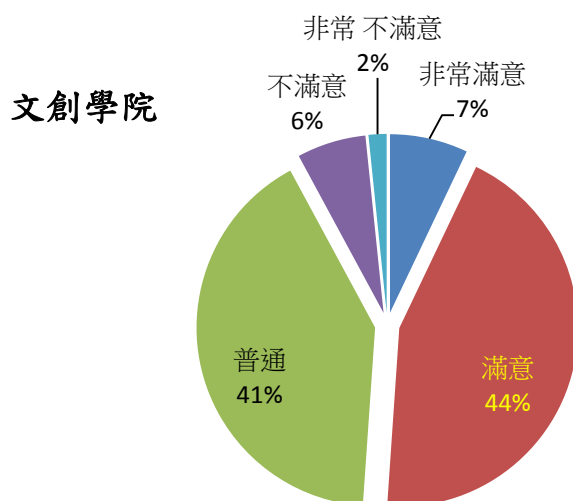


圖26. 103學年度畢業校友對目前工作整體滿意度

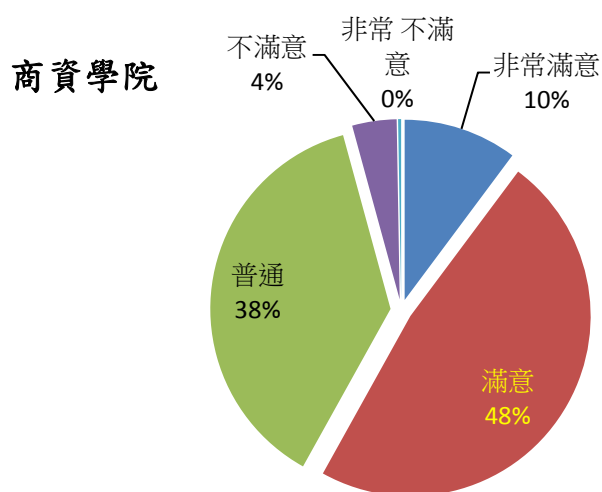
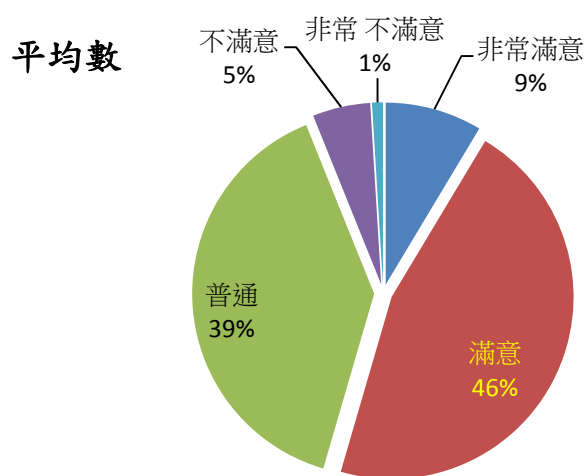


圖27. 103學年度畢業校友對目前工作整體滿意度



<第十題>、目前工作內容與原就讀系、所、學位學程之學校之專業訓練課程相符程度：

表17. 103學年度〈文創學院〉畢業校友認為目前工作內與學校之專業訓練課程相符程度

學士	非常符合		符合		尚可		不符合		非常不符合		總計	
	人數	%	人數	%	人數	%	人數	%	人數	%	人數	%
文創學院	35	9.51%	131	35.60%	121	32.88%	59	16.03%	22	5.98%	368	100.00%
文化與創意學院學士班	0	0.00%	5	35.71%	6	42.86%	2	14.29%	1	7.14%	14	100.00%
學士班	0	0.00%	5	35.71%	6	42.86%	2	14.29%	1	7.14%	14	100.00%
全職工作	0	0.00%	5	35.71%	6	42.86%	2	14.29%	1	7.14%	14	100.00%
休閒產業管理學系	3	9.68%	16	51.61%	10	32.26%	2	6.45%	0	0.00%	31	100.00%
學士班	3	9.68%	16	51.61%	10	32.26%	2	6.45%	0	0.00%	31	100.00%
全職工作	3	9.68%	16	51.61%	10	32.26%	2	6.45%	0	0.00%	31	100.00%
服飾設計與經營學系	12	12.90%	28	30.11%	30	32.26%	18	19.35%	5	5.38%	93	100.00%
學士班	10	14.49%	20	28.99%	24	34.78%	12	17.39%	3	4.35%	69	100.00%
全職工作	10	15.38%	19	29.23%	22	33.85%	11	16.92%	3	4.62%	65	100.00%
部分工時	0	0.00%	1	25.00%	2	50.00%	1	25.00%	0	0.00%	4	100.00%
進修學士班	2	8.33%	8	33.33%	6	25.00%	6	25.00%	2	8.33%	24	100.00%
全職工作	2	9.09%	8	36.36%	6	27.27%	5	22.73%	1	4.55%	22	100.00%
部分工時	0	0.00%	0	0.00%	0	0.00%	1	50.00%	1	50.00%	2	100.00%
時尚設計學系	1	3.03%	11	33.33%	11	33.33%	8	24.24%	2	6.06%	33	100.00%
學士班	1	3.03%	11	33.33%	11	33.33%	8	24.24%	2	6.06%	33	100.00%
全職工作	1	3.03%	11	33.33%	11	33.33%	8	24.24%	2	6.06%	33	100.00%
應用中文學系	1	5.56%	4	22.22%	8	44.44%	4	22.22%	1	5.56%	18	100.00%
學士班	1	5.56%	4	22.22%	8	44.44%	4	22.22%	1	5.56%	18	100.00%
全職工作	1	6.25%	4	25.00%	7	43.75%	3	18.75%	1	6.25%	16	100.00%
部分工時	0	0.00%	0	0.00%	1	50.00%	1	50.00%	0	0.00%	2	100.00%
應用日文學系	2	8.00%	8	32.00%	7	28.00%	5	20.00%	3	12.00%	25	100.00%
學士班	2	8.00%	8	32.00%	7	28.00%	5	20.00%	3	12.00%	25	100.00%
全職工作	2	8.33%	7	29.17%	7	29.17%	5	20.83%	3	12.50%	24	100.00%
部分工時	0	0.00%	1	100.00%	0	0.00%	0	0.00%	0	0.00%	1	100.00%
應用英語學系	5	13.89%	17	47.22%	10	27.78%	4	11.11%	0	0.00%	36	100.00%
學士班	5	13.89%	17	47.22%	10	27.78%	4	11.11%	0	0.00%	36	100.00%
全職工作	4	11.76%	17	50.00%	9	26.47%	4	11.76%	0	0.00%	34	100.00%
部分工時	1	50.00%	0	0.00%	1	50.00%	0	0.00%	0	0.00%	2	100.00%
觀光管理學系	11	9.32%	42	35.59%	39	33.05%	16	13.56%	10	8.47%	118	100.00%
學士班	11	10.89%	35	34.65%	32	31.68%	14	13.86%	9	8.91%	101	100.00%
全職工作	11	11.58%	33	34.74%	31	32.63%	12	12.63%	8	8.42%	95	100.00%
部分工時	0	0.00%	2	33.33%	1	16.67%	2	33.33%	1	16.67%	6	100.00%
進修學士班	0	0.00%	7	41.18%	7	41.18%	2	11.76%	1	5.88%	17	100.00%
全職工作	0	0.00%	7	43.75%	6	37.50%	2	12.50%	1	6.25%	16	100.00%
部分工時	0	0.00%	0	0.00%	1	100.00%	0	0.00%	0	0.00%	1	100.00%

<第十題>、目前工作內容與原就讀系、所、學位學程之學校之專業訓練課程相符程度：

表18. 103學年度〈文創學院〉畢業校友認為目前工作內與學校之專業訓練課程相符程度

學士	非常符合		符合		尚可		不符合		非常不符合		總計	
	人數	%	人數	%	人數	%	人數	%	人數	%	人數	%
商資學院	21	5.95%	108	30.59%	123	34.84%	75	21.25%	26	7.37%	353	100.00%
行銷管理學系	3	5.00%	11	18.33%	31	51.67%	13	21.67%	2	3.33%	60	100.00%
<u>學士班</u>	3	5.00%	11	18.33%	31	51.67%	13	21.67%	2	3.33%	60	100.00%
全職工作	3	6.38%	8	17.02%	27	57.45%	9	19.15%	0	0.00%	47	100.00%
部分工時	0	0.00%	3	23.08%	4	30.77%	4	30.77%	2	15.38%	13	100.00%
金融管理學系	6	11.76%	24	47.06%	7	13.73%	10	19.61%	4	7.84%	51	100.00%
<u>學士班</u>	6	11.76%	24	47.06%	7	13.73%	10	19.61%	4	7.84%	51	100.00%
全職工作	6	12.24%	23	46.94%	7	14.29%	9	18.37%	4	8.16%	49	100.00%
部分工時	0	0.00%	1	50.00%	0	0.00%	1	50.00%	0	0.00%	2	100.00%
國際企業管理學系	1	2.17%	13	28.26%	23	50.00%	8	17.39%	1	2.17%	46	100.00%
<u>學士班</u>	0	0.00%	5	16.13%	18	58.06%	7	22.58%	1	3.23%	31	100.00%
全職工作	0	0.00%	5	17.24%	16	55.17%	7	24.14%	1	3.45%	29	100.00%
部分工時	0	0.00%	0	0.00%	2	100.00%	0	0.00%	0	0.00%	2	100.00%
<u>進修學士班</u>	1	6.67%	8	53.33%	5	33.33%	1	6.67%	0	0.00%	15	100.00%
全職工作	1	6.67%	8	53.33%	5	33.33%	1	6.67%	0	0.00%	15	100.00%
國際貿易學系	2	3.39%	16	27.12%	17	28.81%	16	27.12%	8	13.56%	59	100.00%
<u>學士班</u>	2	3.39%	16	27.12%	17	28.81%	16	27.12%	8	13.56%	59	100.00%
全職工作	2	3.51%	16	28.07%	17	29.82%	16	28.07%	6	10.53%	57	100.00%
部分工時	0	0.00%	0	0.00%	0	0.00%	0	0.00%	2	100.00%	2	100.00%
會計暨稅務學系	6	14.63%	14	34.15%	15	36.59%	6	14.63%	0	0.00%	41	100.00%
<u>學士班</u>	6	14.63%	14	34.15%	15	36.59%	6	14.63%	0	0.00%	41	100.00%
全職工作	5	12.50%	14	35.00%	15	37.50%	6	15.00%	0	0.00%	40	100.00%
部分工時	1	100.00%	0	0.00%	0	0.00%	0	0.00%	0	0.00%	1	100.00%
資訊科技與通訊學系	0	0.00%	10	35.71%	10	35.71%	5	17.86%	3	10.71%	28	100.00%
<u>學士班</u>	0	0.00%	10	35.71%	10	35.71%	5	17.86%	3	10.71%	28	100.00%
全職工作	0	0.00%	10	35.71%	10	35.71%	5	17.86%	3	10.71%	28	100.00%
資訊管理學系	0	0.00%	5	17.24%	10	34.48%	10	34.48%	4	13.79%	29	100.00%
<u>學士班</u>	0	0.00%	5	17.24%	10	34.48%	10	34.48%	4	13.79%	29	100.00%
全職工作	0	0.00%	4	15.38%	10	38.46%	8	30.77%	4	15.38%	26	100.00%
部分工時	0	0.00%	1	33.33%	0	0.00%	2	66.67%	0	0.00%	3	100.00%
資訊模擬與設計學系	3	7.69%	15	38.46%	10	25.64%	7	17.95%	4	10.26%	39	100.00%
<u>學士班</u>	3	7.69%	15	38.46%	10	25.64%	7	17.95%	4	10.26%	39	100.00%
全職工作	3	7.89%	14	36.84%	10	26.32%	7	18.42%	4	10.53%	38	100.00%
部分工時	0	0.00%	1	100.00%	0	0.00%	0	0.00%	0	0.00%	1	100.00%
〈文創〉+〈商資〉 總計	56	7.77%	239	33.15%	244	33.84%	134	18.59%	48	6.66%	721	100.00%

圖28. 103學年度畢業校友認為目前工作內與學校之專業訓練課程相符程度

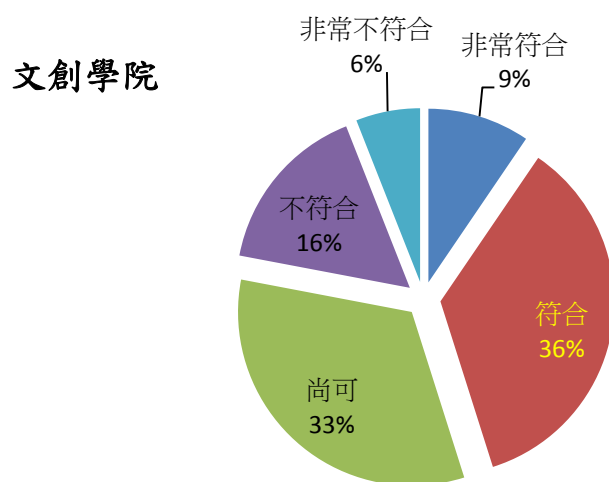


圖29. 103學年度畢業校友認為目前工作內與學校之專業訓練課程相符程度

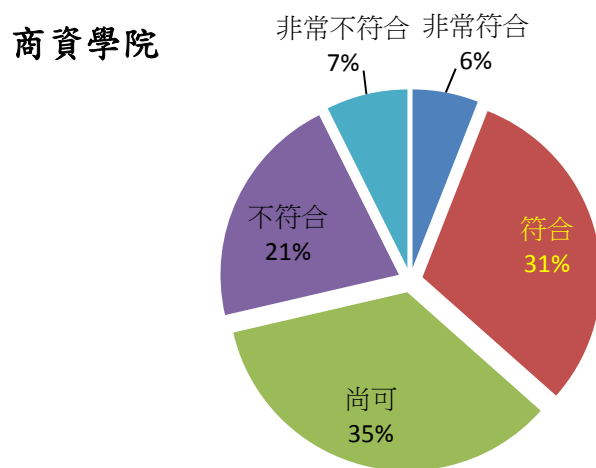
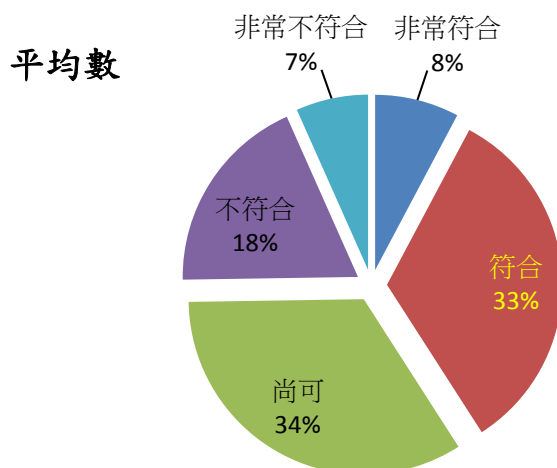


圖30. 103學年度畢業校友認為目前工作內與學校之專業訓練課程相符程度



《第三部分、學習回饋》

<第十一題>、103學年度畢業校友在學期間哪些「學習經驗」對於現在工作有所幫助：

表19. 103學年度〈文創學院〉畢業校友認為對工作有所幫助的在校「學習經驗」

學士	1		2		3		4		5		6		7		8		9		10		數計	
	次數	%	次數	%	次數	%	次數	%	次數	%	次數	%	次數	%	次數	%	次數	%	次數	%	次數	%
文創學院	180	27.78%	94	14.51%	127	19.60%	78	12.04%	47	7.25%	72	11.11%	7	1.08%	26	4.01%	17	2.62%	0	0.00%	648	100.00%
文化與創意學院學士班	2	7.41%	7	25.93%	2	7.41%	1	3.70%	7	25.93%	2	7.41%	0	0.00%	6	22.22%	0	0.00%	0	0.00%	27	100.00%
全職工作	2	7.41%	7	25.93%	2	7.41%	1	3.70%	7	25.93%	2	7.41%	0	0.00%	6	22.22%	0	0.00%	0	0.00%	27	100.00%
學士班	2	7.41%	7	25.93%	2	7.41%	1	3.70%	7	25.93%	2	7.41%	0	0.00%	6	22.22%	0	0.00%	0	0.00%	27	100.00%
休閒產業管理學系	10	18.52%	9	16.67%	20	37.04%	9	16.67%	4	7.41%	0	0.00%	0	0.00%	1	1.85%	1	1.85%	0	0.00%	54	100.00%
全職工作	10	18.52%	9	16.67%	20	37.04%	9	16.67%	4	7.41%	0	0.00%	0	0.00%	1	1.85%	1	1.85%	0	0.00%	54	100.00%
學士班	10	18.52%	9	16.67%	20	37.04%	9	16.67%	4	7.41%	0	0.00%	0	0.00%	1	1.85%	1	1.85%	0	0.00%	54	100.00%
服飾設計與經營學系	59	38.31%	24	15.58%	35	22.73%	15	9.74%	10	6.49%	4	2.60%	0	0.00%	3	1.95%	4	2.60%	0	0.00%	154	100.00%
全職工作	58	38.41%	23	15.23%	35	23.18%	15	9.93%	10	6.62%	4	2.65%	0	0.00%	2	1.32%	4	2.65%	0	0.00%	151	100.00%
學士班	44	40.00%	14	12.73%	26	23.64%	9	8.18%	9	8.18%	3	2.73%	0	0.00%	2	1.82%	3	2.73%	0	0.00%	110	100.00%
進修學士班	14	34.15%	9	21.95%	9	21.95%	6	14.63%	1	2.44%	1	2.44%	0	0.00%	0	0.00%	1	2.44%	0	0.00%	41	100.00%
部分工時	1	33.33%	1	33.33%	0	0.00%	0	0.00%	0	0.00%	0	0.00%	0	0.00%	1	33.33%	0	0.00%	0	0.00%	3	100.00%
進修學士班	1	33.33%	1	33.33%	0	0.00%	0	0.00%	0	0.00%	0	0.00%	0	0.00%	1	33.33%	0	0.00%	0	0.00%	3	100.00%
時尚設計學系	18	31.58%	4	7.02%	18	31.58%	6	10.53%	1	1.75%	2	3.51%	2	3.51%	5	8.77%	1	1.75%	0	0.00%	57	100.00%
全職工作	18	31.58%	4	7.02%	18	31.58%	6	10.53%	1	1.75%	2	3.51%	2	3.51%	5	8.77%	1	1.75%	0	0.00%	57	100.00%
學士班	18	31.58%	4	7.02%	18	31.58%	6	10.53%	1	1.75%	2	3.51%	2	3.51%	5	8.77%	1	1.75%	0	0.00%	57	100.00%
應用中文學系	5	14.71%	5	14.71%	6	17.65%	2	5.88%	5	14.71%	4	11.76%	1	2.94%	4	11.76%	2	5.88%	0	0.00%	34	100.00%
全職工作	5	14.71%	5	14.71%	6	17.65%	2	5.88%	5	14.71%	4	11.76%	1	2.94%	4	11.76%	2	5.88%	0	0.00%	34	100.00%
學士班	5	14.71%	5	14.71%	6	17.65%	2	5.88%	5	14.71%	4	11.76%	1	2.94%	4	11.76%	2	5.88%	0	0.00%	34	100.00%

◎備註：

1.專業知識、知能傳授、2.同學及老師人脈、3.課程實務/實作活動、4.業界實習、5.社團活動、6.語言學習、7.參與國際交流活動、8.志工服務、服務學習、9.研究或教學助理、10.其他訓練

<第十一題>、103學年度畢業校友在學期間哪些「學習經驗」對於現在工作有所幫助：

承表19. 103學年度〈文創學院〉畢業校友認為對工作有所幫助的在校「學習經驗」

學士	1		2		3		4		5		6		7		8		9		10		數計	
	次數	%	次數	%	次數	%	次數	%	次數	%	次數	%	次數	%	次數	%	次數	%	次數	%	次數	%
應用日文學系	13	26.00%	6	12.00%	1	2.00%	7	14.00%	5	10.00%	14	28.00%	1	2.00%	2	4.00%	1	2.00%	0	0.00%	50	100.00%
全職工作	13	26.00%	6	12.00%	1	2.00%	7	14.00%	5	10.00%	14	28.00%	1	2.00%	2	4.00%	1	2.00%	0	0.00%	50	100.00%
學士班	13	26.00%	6	12.00%	1	2.00%	7	14.00%	5	10.00%	14	28.00%	1	2.00%	2	4.00%	1	2.00%	0	0.00%	50	100.00%
應用英語學系	20	27.40%	5	6.85%	12	16.44%	9	12.33%	5	6.85%	18	24.66%	1	1.37%	2	2.74%	1	1.37%	0	0.00%	73	100.00%
全職工作	20	27.40%	5	6.85%	12	16.44%	9	12.33%	5	6.85%	18	24.66%	1	1.37%	2	2.74%	1	1.37%	0	0.00%	73	100.00%
學士班	20	27.40%	5	6.85%	12	16.44%	9	12.33%	5	6.85%	18	24.66%	1	1.37%	2	2.74%	1	1.37%	0	0.00%	73	100.00%
觀光管理學系	53	26.63%	34	17.09%	33	16.58%	29	14.57%	10	5.03%	28	14.07%	2	1.01%	3	1.51%	7	3.52%	0	0.00%	199	100.00%
全職工作	52	26.40%	34	17.26%	33	16.75%	28	14.21%	10	5.08%	28	14.21%	2	1.02%	3	1.52%	7	3.55%	0	0.00%	197	100.00%
學士班	45	26.47%	25	14.71%	28	16.47%	26	15.29%	9	5.29%	26	15.29%	2	1.18%	3	1.76%	6	3.53%	0	0.00%	170	100.00%
進修學士班	7	25.93%	9	33.33%	5	18.52%	2	7.41%	1	3.70%	2	7.41%	0	0.00%	0	0.00%	1	3.70%	0	0.00%	27	100.00%
部分工時	1	50.00%	0	0.00%	0	0.00%	1	50.00%	0	0.00%	0	0.00%	0	0.00%	0	0.00%	0	0.00%	0	0.00%	2	100.00%
進修學士班	1	50.00%	0	0.00%	0	0.00%	1	50.00%	0	0.00%	0	0.00%	0	0.00%	0	0.00%	0	0.00%	0	0.00%	2	100.00%

◎備註：

1.專業知識、知能傳授、2.同學及老師人脈、3.課程實務/實作活動、4.業界實習、5.社團活動、6.語言學習、7.參與國際交流活動、8.志工服務、服務學習、9.研究或教學助理、10.其他訓練

<第十一題>、103學年度畢業校友在學期間哪些「學習經驗」對於現在工作有所幫助：

表20. 103學年度〈商資學院〉畢業校友認為對工作有所幫助的在校「學習經驗」

學士	1		2		3		4		5		6		7		8		9		10		數計	
	次數	%	次數	%	次數	%	次數	%	次數	%	次數	%	次數	%	次數	%	次數	%	次數	%	次數	%
商資學院	149	25.30%	98	16.64%	114	19.35%	53	9.00%	67	11.38%	50	8.49%	6	1.02%	38	6.45%	14	2.38%	0	0.00%	589	100.00%
行銷管理學系	22	24.72%	9	10.11%	17	19.10%	11	12.36%	12	13.48%	10	11.24%	1	1.12%	5	5.62%	2	2.25%	0	0.00%	89	100.00%
全職工作	16	23.53%	5	7.35%	14	20.59%	9	13.24%	10	14.71%	7	10.29%	1	1.47%	4	5.88%	2	2.94%	0	0.00%	68	100.00%
學士班	16	23.53%	5	7.35%	14	20.59%	9	13.24%	10	14.71%	7	10.29%	1	1.47%	4	5.88%	2	2.94%	0	0.00%	68	100.00%
部分工時	6	28.57%	4	19.05%	3	14.29%	2	9.52%	2	9.52%	3	14.29%	0	0.00%	1	4.76%	0	0.00%	0	0.00%	21	100.00%
學士班	6	28.57%	4	19.05%	3	14.29%	2	9.52%	2	9.52%	3	14.29%	0	0.00%	1	4.76%	0	0.00%	0	0.00%	21	100.00%
金融管理學系	16	20.25%	15	18.99%	12	15.19%	10	12.66%	9	11.39%	9	11.39%	0	0.00%	7	8.86%	1	1.27%	0	0.00%	79	100.00%
全職工作	16	20.25%	15	18.99%	12	15.19%	10	12.66%	9	11.39%	9	11.39%	0	0.00%	7	8.86%	1	1.27%	0	0.00%	79	100.00%
學士班	16	20.25%	15	18.99%	12	15.19%	10	12.66%	9	11.39%	9	11.39%	0	0.00%	7	8.86%	1	1.27%	0	0.00%	79	100.00%
國際企業管理學系	22	23.40%	22	23.40%	15	15.96%	9	9.57%	8	8.51%	12	12.77%	1	1.06%	5	5.32%	0	0.00%	0	0.00%	94	100.00%
全職工作	22	23.40%	22	23.40%	15	15.96%	9	9.57%	8	8.51%	12	12.77%	1	1.06%	5	5.32%	0	0.00%	0	0.00%	94	100.00%
學士班	13	20.97%	10	16.13%	10	16.13%	8	12.90%	7	11.29%	12	19.35%	1	1.61%	1	1.61%	0	0.00%	0	0.00%	62	100.00%
進修學士班	9	28.13%	12	37.50%	5	15.63%	1	3.13%	1	3.13%	0	0.00%	0	0.00%	4	12.50%	0	0.00%	0	0.00%	32	100.00%
國際貿易學系	30	28.30%	13	12.26%	18	16.98%	9	8.49%	11	10.38%	16	15.09%	3	2.83%	4	3.77%	2	1.89%	0	0.00%	106	100.00%
全職工作	30	28.30%	13	12.26%	18	16.98%	9	8.49%	11	10.38%	16	15.09%	3	2.83%	4	3.77%	2	1.89%	0	0.00%	106	100.00%
學士班	30	28.30%	13	12.26%	18	16.98%	9	8.49%	11	10.38%	16	15.09%	3	2.83%	4	3.77%	2	1.89%	0	0.00%	106	100.00%
會計暨稅務學系	17	30.36%	11	19.64%	14	25.00%	2	3.57%	5	8.93%	1	1.79%	1	1.79%	4	7.14%	1	1.79%	0	0.00%	56	100.00%
全職工作	17	30.36%	11	19.64%	14	25.00%	2	3.57%	5	8.93%	1	1.79%	1	1.79%	4	7.14%	1	1.79%	0	0.00%	56	100.00%
學士班	17	30.36%	11	19.64%	14	25.00%	2	3.57%	5	8.93%	1	1.79%	1	1.79%	4	7.14%	1	1.79%	0	0.00%	56	100.00%

◎備註：

1.專業知識、知能傳授、2.同學及老師人脈、3.課程實務/實作活動、4.業界實習、5.社團活動、6.語言學習、7.參與國際交流活動、8.志工服務、服務學習、9.研究或教學助理、10.其他訓練

<第十一題>、103學年度畢業校友在學期間哪些「學習經驗」對於現在工作有所幫助：

承表20. 103學年度〈商資學院〉畢業校友認為對工作有所幫助的在校「學習經驗」

學士	1		2		3		4		5		6		7		8		9		10		數計	
	次數	%	次數	%	次數	%	次數	%	次數	%	次數	%	次數	%	次數	%	次數	%	次數	%	次數	%
資訊科技與通訊學系	10	22.22%	8	17.78%	13	28.89%	2	4.44%	9	20.00%	0	0.00%	0	0.00%	3	6.67%	0	0.00%	0	0.00%	45	100.00%
全職工作	10	22.22%	8	17.78%	13	28.89%	2	4.44%	9	20.00%	0	0.00%	0	0.00%	3	6.67%	0	0.00%	0	0.00%	45	100.00%
學士班	10	22.22%	8	17.78%	13	28.89%	2	4.44%	9	20.00%	0	0.00%	0	0.00%	3	6.67%	0	0.00%	0	0.00%	45	100.00%
資訊管理學系	7	18.42%	7	18.42%	8	21.05%	1	2.63%	8	21.05%	1	2.63%	0	0.00%	3	7.89%	3	7.89%	0	0.00%	38	100.00%
全職工作	7	18.42%	7	18.42%	8	21.05%	1	2.63%	8	21.05%	1	2.63%	0	0.00%	3	7.89%	3	7.89%	0	0.00%	38	100.00%
學士班	7	18.42%	7	18.42%	8	21.05%	1	2.63%	8	21.05%	1	2.63%	0	0.00%	3	7.89%	3	7.89%	0	0.00%	38	100.00%
資訊模擬與設計學系	25	30.49%	13	15.85%	17	20.73%	9	10.98%	5	6.10%	1	1.22%	0	0.00%	7	8.54%	5	6.10%	0	0.00%	82	100.00%
全職工作	25	30.49%	13	15.85%	17	20.73%	9	10.98%	5	6.10%	1	1.22%	0	0.00%	7	8.54%	5	6.10%	0	0.00%	82	100.00%
學士班	25	30.49%	13	15.85%	17	20.73%	9	10.98%	5	6.10%	1	1.22%	0	0.00%	7	8.54%	5	6.10%	0	0.00%	82	100.00%
〈文創〉+〈商資〉 總計	329	26.60%	192	15.52%	241	19.48%	131	10.59%	114	9.22%	122	9.86%	13	1.05%	64	5.17%	31	2.51%	0	0.00%	1237	100.00%

◎備註：

1.專業知識、知能傳授、2.同學及老師人脈、3.課程實務/實作活動、4.業界實習、5.社團活動、6.語言學習、7.參與國際交流活動、8.志工服務、服務學習、9.研究或教學助理、10.其他訓練

圖31. 103學年度畢業校友認為對工作有所幫助的在校「學習經驗」

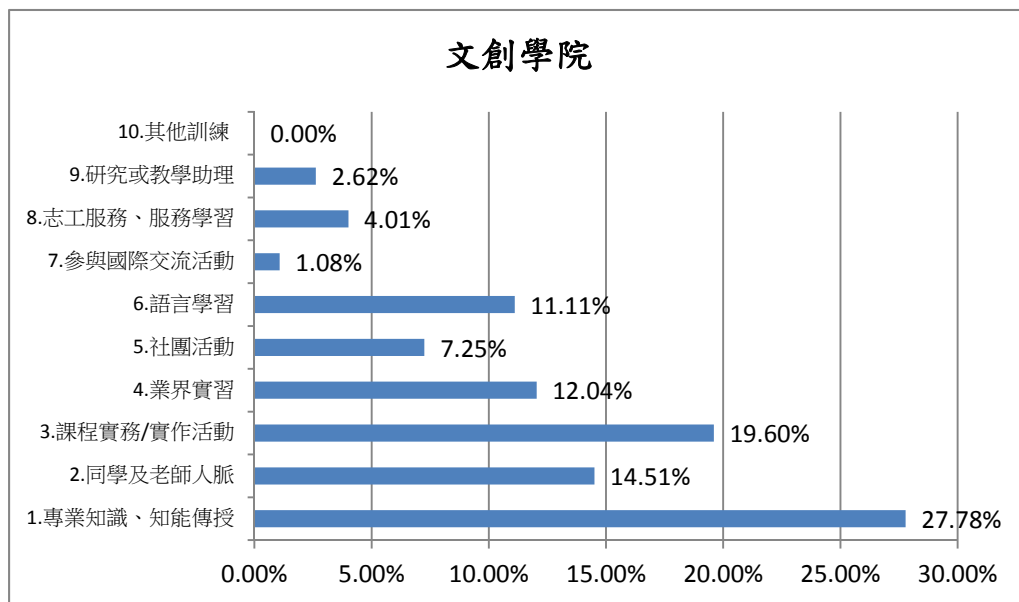


圖32. 103學年度畢業校友認為對工作有所幫助的在校「學習經驗」

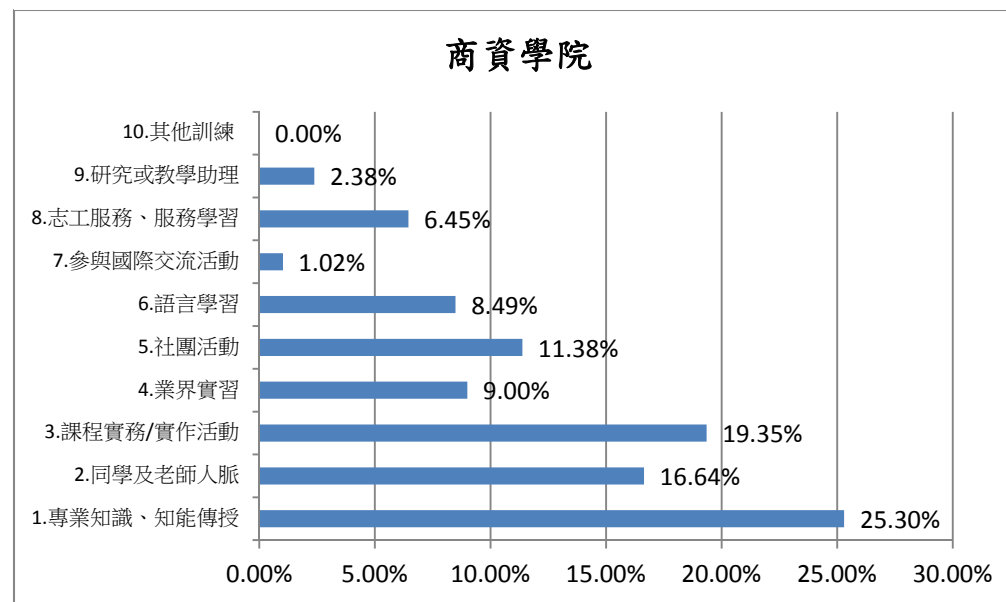
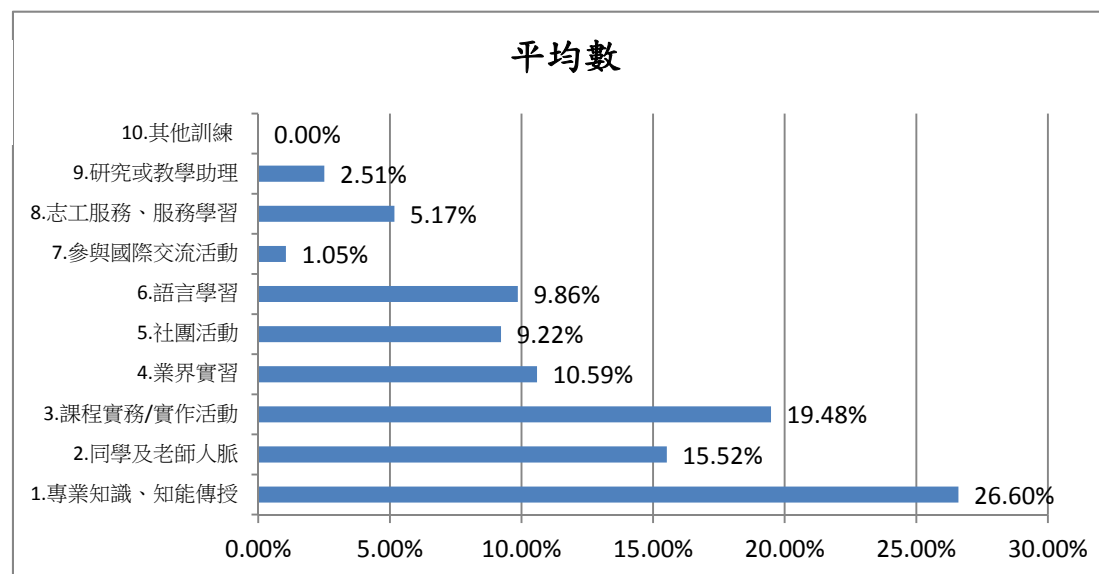


圖33. 103學年度畢業校友認為對工作有所幫助的在校「學習經驗」



<第十二題>、103學年度畢業校友是否為了工作或自我生涯發展從事進修或考試，提升自我事業能力：

表21. 103學年度〈文創學院〉畢業校友為了工作或自我生涯發展所進行的進修或考試活動

學士	沒有		有： 出國進修		有： 技術士證照		有： 金融證照		有：國內大專校院 進修		有： 國家考試		有： 教師證		有： 電腦認證		有： 語言證照		其它		總計	
	人數	%	人數	%	人數	%	人數	%	人數	%	人數	%	人數	%	人數	%	人數	%	人數	%	人數	%
文創學院	224	60.87%	12	3.26%	16	4.35%	9	2.45%	35	9.51%	18	4.89%	0	0.00%	3	0.82%	49	13.32%	2	0.54%	368	100.00%
文化與創意學院學士班	7	50.00%	0	0.00%	4	28.57%	1	7.14%	1	7.14%	0	0.00%	0	0.00%	0	0.00%	1	7.14%	0	0.00%	14	100.00%
學士班	7	50.00%	0	0.00%	4	28.57%	1	7.14%	1	7.14%	0	0.00%	0	0.00%	0	0.00%	1	7.14%	0	0.00%	14	100.00%
全職工作	7	50.00%	0	0.00%	4	28.57%	1	7.14%	1	7.14%	0	0.00%	0	0.00%	0	0.00%	1	7.14%	0	0.00%	14	100.00%
休閒產業管理學系	24	77.42%	0	0.00%	1	3.23%	1	3.23%	0	0.00%	3	9.68%	0	0.00%	0	0.00%	1	3.23%	1	3.23%	31	100.00%
學士班	24	77.42%	0	0.00%	1	3.23%	1	3.23%	0	0.00%	3	9.68%	0	0.00%	0	0.00%	1	3.23%	1	3.23%	31	100.00%
全職工作	24	77.42%	0	0.00%	1	3.23%	1	3.23%	0	0.00%	3	9.68%	0	0.00%	0	0.00%	1	3.23%	1	3.23%	31	100.00%
服飾設計與經營學系	61	65.59%	3	3.23%	3	3.23%	1	1.08%	12	12.90%	4	4.30%	0	0.00%	1	1.08%	8	8.60%	0	0.00%	93	100.00%
學士班	44	63.77%	3	4.35%	3	4.35%	1	1.45%	7	10.14%	3	4.35%	0	0.00%	1	1.45%	7	10.14%	0	0.00%	69	100.00%
全職工作	42	64.62%	3	4.62%	3	4.62%	1	1.54%	5	7.69%	3	4.62%	0	0.00%	1	1.54%	7	10.77%	0	0.00%	65	100.00%
部分工時	2	50.00%	0	0.00%	0	0.00%	0	0.00%	2	50.00%	0	0.00%	0	0.00%	0	0.00%	0	0.00%	0	0.00%	4	100.00%
進修學士班	17	70.83%	0	0.00%	0	0.00%	0	0.00%	5	20.83%	1	4.17%	0	0.00%	0	0.00%	1	4.17%	0	0.00%	24	100.00%
全職工作	15	68.18%	0	0.00%	0	0.00%	0	0.00%	5	22.73%	1	4.55%	0	0.00%	0	0.00%	1	4.55%	0	0.00%	22	100.00%
部分工時	2	100.00%	0	0.00%	0	0.00%	0	0.00%	0	0.00%	0	0.00%	0	0.00%	0	0.00%	0	0.00%	0	0.00%	2	100.00%
時尚設計學系	25	75.76%	2	6.06%	1	3.03%	0	0.00%	2	6.06%	0	0.00%	0	0.00%	0	0.00%	3	9.09%	0	0.00%	33	100.00%
學士班	25	75.76%	2	6.06%	1	3.03%	0	0.00%	2	6.06%	0	0.00%	0	0.00%	0	0.00%	3	9.09%	0	0.00%	33	100.00%
全職工作	25	75.76%	2	6.06%	1	3.03%	0	0.00%	2	6.06%	0	0.00%	0	0.00%	0	0.00%	3	9.09%	0	0.00%	33	100.00%
應用中文學系	13	72.22%	0	0.00%	0	0.00%	0	0.00%	2	11.11%	0	0.00%	0	0.00%	1	5.56%	2	11.11%	0	0.00%	18	100.00%
學士班	13	72.22%	0	0.00%	0	0.00%	0	0.00%	2	11.11%	0	0.00%	0	0.00%	1	5.56%	2	11.11%	0	0.00%	18	100.00%
全職工作	11	68.75%	0	0.00%	0	0.00%	0	0.00%	2	12.50%	0	0.00%	0	0.00%	1	6.25%	2	12.50%	0	0.00%	16	100.00%
部分工時	2	100.00%	0	0.00%	0	0.00%	0	0.00%	0	0.00%	0	0.00%	0	0.00%	0	0.00%	0	0.00%	0	0.00%	2	100.00%

<第十二題>、103學年度畢業校友是否為了工作或自我生涯發展從事進修或考試，提升自我事業能力：

承表21. 103學年度〈文創學院〉畢業校友為了工作或自我生涯發展所進行的進修或考試活動

學士	沒有	有： 出國進修	有： 技術士證照	有： 金融證照	有：國內大專校院 進修	有： 國家考試	有： 教師證	有： 電腦認證	有： 語言證照	其它	總計
	人數 %	人數 %	人數 %	人數 %	人數 %	人數 %	人數 %	人數 %	人數 %	人數 %	人數 %
應用日文學系	14 56.00%	1 4.00%	0 0.00%	1 4.00%	1 4.00%	0 0.00%	0 0.00%	1 4.00%	7 28.00%	0 0.00%	25 100.00%
學士班	14 56.00%	1 4.00%	0 0.00%	1 4.00%	1 4.00%	0 0.00%	0 0.00%	1 4.00%	7 28.00%	0 0.00%	25 100.00%
全職工作	14 58.33%	1 4.17%	0 0.00%	1 4.17%	1 4.17%	0 0.00%	0 0.00%	1 4.17%	6 25.00%	0 0.00%	24 100.00%
部分工時	0 0.00%	0 0.00%	0 0.00%	0 0.00%	0 0.00%	0 0.00%	0 0.00%	0 0.00%	1 100.00%	0 0.00%	1 100.00%
應用英語學系	18 50.00%	2 5.56%	0 0.00%	1 2.78%	3 8.33%	3 8.33%	0 0.00%	0 0.00%	9 25.00%	0 0.00%	36 100.00%
學士班	18 50.00%	2 5.56%	0 0.00%	1 2.78%	3 8.33%	3 8.33%	0 0.00%	0 0.00%	9 25.00%	0 0.00%	36 100.00%
全職工作	18 52.94%	2 5.88%	0 0.00%	1 2.94%	2 5.88%	2 5.88%	0 0.00%	0 0.00%	9 26.47%	0 0.00%	34 100.00%
部分工時	0 0.00%	0 0.00%	0 0.00%	0 0.00%	1 50.00%	1 50.00%	0 0.00%	0 0.00%	0 0.00%	0 0.00%	2 100.00%
觀光管理學系	62 52.54%	4 3.39%	7 5.93%	4 3.39%	14 11.86%	8 6.78%	0 0.00%	0 0.00%	18 15.25%	1 0.85%	118 100.00%
學士班	51 50.50%	4 3.96%	5 4.95%	3 2.97%	11 10.89%	8 7.92%	0 0.00%	0 0.00%	18 17.82%	1 0.99%	101 100.00%
全職工作	47 49.47%	4 4.21%	5 5.26%	3 3.16%	11 11.58%	7 7.37%	0 0.00%	0 0.00%	17 17.89%	1 1.05%	95 100.00%
部分工時	4 66.67%	0 0.00%	0 0.00%	0 0.00%	0 0.00%	1 16.67%	0 0.00%	0 0.00%	1 16.67%	0 0.00%	6 100.00%
進修學士班	11 64.71%	0 0.00%	2 11.76%	1 5.88%	3 17.65%	0 0.00%	0 0.00%	0 0.00%	0 0.00%	0 0.00%	17 100.00%
全職工作	10 62.50%	0 0.00%	2 12.50%	1 6.25%	3 18.75%	0 0.00%	0 0.00%	0 0.00%	0 0.00%	0 0.00%	16 100.00%
部分工時	1 100.00%	0 0.00%	0 0.00%	0 0.00%	0 0.00%	0 0.00%	0 0.00%	0 0.00%	0 0.00%	0 0.00%	1 100.00%

<第十二題>、103學年度畢業校友是否為了工作或自我生涯發展從事進修或考試，提升自我事業能力：

表22. 103學年度〈商資學院〉畢業校友為了工作或自我生涯發展所進行的進修或考試活動

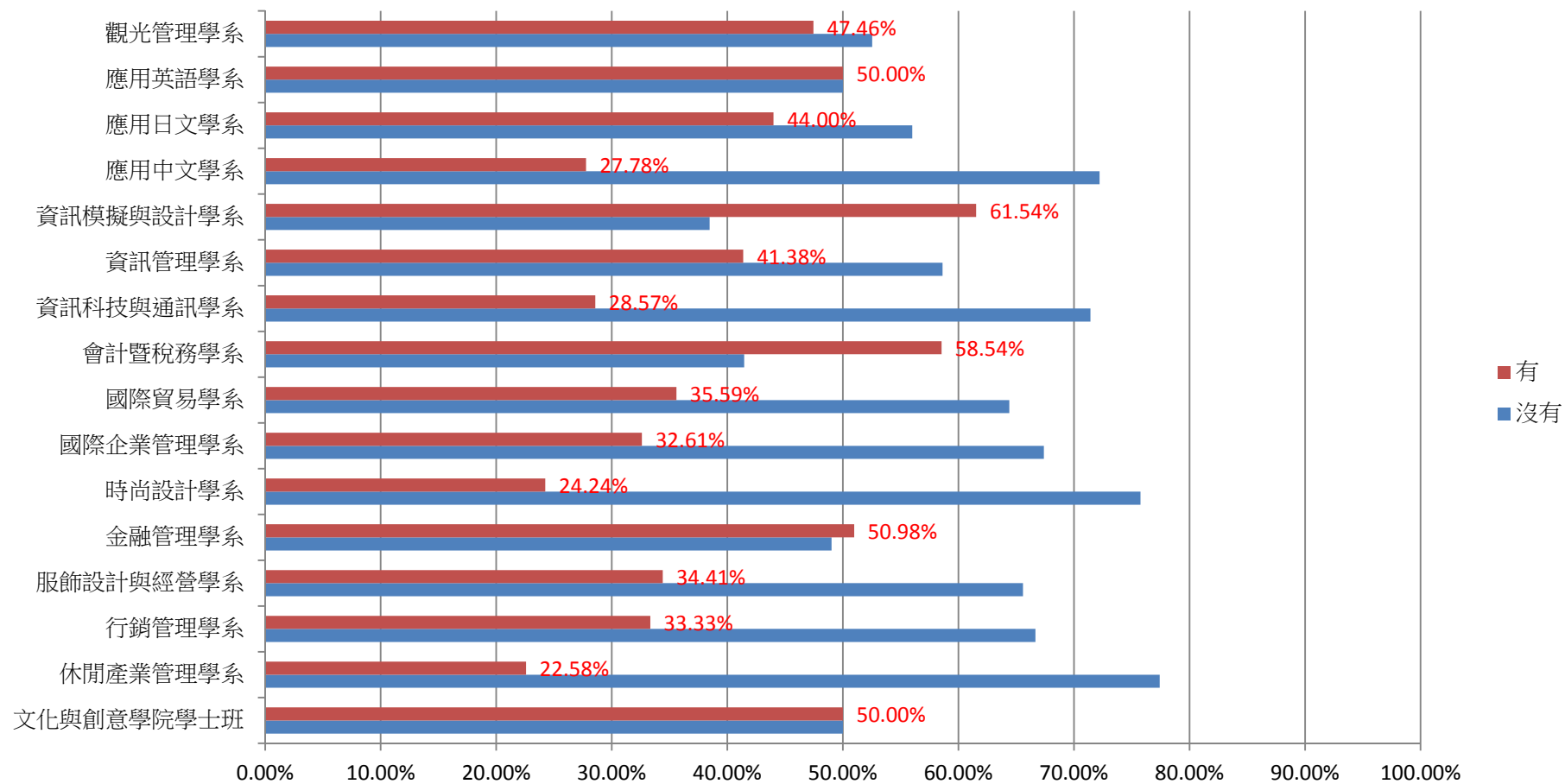
學士	沒有		有： 出國進修		有： 技術士證照		有： 金融證照		有：國內大專校院 進修		有： 國家考試		有： 教師證		有： 電腦認證		有： 語言證照		其它		總計	
	人數	%	人數	%	人數	%	人數	%	人數	%	人數	%	人數	%	人數	%	人數	%	人數	%	人數	%
商資學院	203	57.51%	9	2.55%	15	4.25%	31	8.78%	39	11.05%	16	4.53%	1	0.28%	9	2.55%	29	8.22%	1	0.28%	353	100.00%
行銷管理學系	40	66.67%	2	3.33%	5	8.33%	1	1.67%	3	5.00%	1	1.67%	0	0.00%	1	1.67%	7	11.67%	0	0.00%	60	100.00%
學士班	40	66.67%	2	3.33%	5	8.33%	1	1.67%	3	5.00%	1	1.67%	0	0.00%	1	1.67%	7	11.67%	0	0.00%	60	100.00%
全職工作	29	61.70%	1	2.13%	4	8.51%	1	2.13%	3	6.38%	1	2.13%	0	0.00%	1	2.13%	7	14.89%	0	0.00%	47	100.00%
部分工時	11	84.62%	1	7.69%	1	7.69%	0	0.00%	0	0.00%	0	0.00%	0	0.00%	0	0.00%	0	0.00%	0	0.00%	13	100.00%
金融管理學系	25	49.02%	2	3.92%	1	1.96%	16	31.37%	3	5.88%	2	3.92%	0	0.00%	0	0.00%	2	3.92%	0	0.00%	51	100.00%
學士班	25	49.02%	2	3.92%	1	1.96%	16	31.37%	3	5.88%	2	3.92%	0	0.00%	0	0.00%	2	3.92%	0	0.00%	51	100.00%
全職工作	23	46.94%	2	4.08%	1	2.04%	16	32.65%	3	6.12%	2	4.08%	0	0.00%	0	0.00%	2	4.08%	0	0.00%	49	100.00%
部分工時	2	100.00%	0	0.00%	0	0.00%	0	0.00%	0	0.00%	0	0.00%	0	0.00%	0	0.00%	0	0.00%	0	0.00%	2	100.00%
國際企業管理學系	31	67.39%	0	0.00%	3	6.52%	1	2.17%	3	6.52%	0	0.00%	1	2.17%	2	4.35%	5	10.87%	0	0.00%	46	100.00%
學士班	20	64.52%	0	0.00%	2	6.45%	0	0.00%	2	6.45%	0	0.00%	1	3.23%	1	3.23%	5	16.13%	0	0.00%	31	100.00%
全職工作	19	65.52%	0	0.00%	2	6.90%	0	0.00%	2	6.90%	0	0.00%	1	3.45%	1	3.45%	4	13.79%	0	0.00%	29	100.00%
部分工時	1	50.00%	0	0.00%	0	0.00%	0	0.00%	0	0.00%	0	0.00%	0	0.00%	0	0.00%	1	50.00%	0	0.00%	2	100.00%
進修學士班	11	73.33%	0	0.00%	1	6.67%	1	6.67%	1	6.67%	0	0.00%	0	0.00%	1	6.67%	0	0.00%	0	0.00%	15	100.00%
全職工作	11	73.33%	0	0.00%	1	6.67%	1	6.67%	1	6.67%	0	0.00%	0	0.00%	1	6.67%	0	0.00%	0	0.00%	15	100.00%
國際貿易學系	38	64.41%	1	1.69%	1	1.69%	2	3.39%	4	6.78%	3	5.08%	0	0.00%	2	3.39%	8	13.56%	0	0.00%	59	100.00%
學士班	38	64.41%	1	1.69%	1	1.69%	2	3.39%	4	6.78%	3	5.08%	0	0.00%	2	3.39%	8	13.56%	0	0.00%	59	100.00%
全職工作	36	63.16%	1	1.75%	1	1.75%	2	3.51%	4	7.02%	3	5.26%	0	0.00%	2	3.51%	8	14.04%	0	0.00%	57	100.00%
部分工時	2	100.00%	0	0.00%	0	0.00%	0	0.00%	0	0.00%	0	0.00%	0	0.00%	0	0.00%	0	0.00%	0	0.00%	2	100.00%
會計暨稅務學系	17	41.46%	1	2.44%	1	2.44%	8	19.51%	9	21.95%	1	2.44%	0	0.00%	2	4.88%	1	2.44%	1	2.44%	41	100.00%
學士班	17	41.46%	1	2.44%	1	2.44%	8	19.51%	9	21.95%	1	2.44%	0	0.00%	2	4.88%	1	2.44%	1	2.44%	41	100.00%
全職工作	17	42.50%	1	2.50%	1	2.50%	8	20.00%	9	22.50%	0	0.00%	0	0.00%	2	5.00%	1	2.50%	1	2.50%	40	100.00%
部分工時	0	0.00%	0	0.00%	0	0.00%	0	0.00%	0	0.00%	1	100.00%	0	0.00%	0	0.00%	0	0.00%	0	0.00%	1	100.00%

<第十二題>、103學年度畢業校友是否為了工作或自我生涯發展從事進修或考試，提升自我事業能力：

承表22. 103學年度〈商資學院〉畢業校友為了工作或自我生涯發展所進行的進修或考試活動

學士	沒有		有： 出國進修		有： 技術士證照		有： 金融證照		有：國內大專校院 進修		有： 國家考試		有： 教師證		有： 電腦認證		有： 語言證照		其它		總計	
	人數	%	人數	%	人數	%	人數	%	人數	%	人數	%	人數	%	人數	%	人數	%	人數	%	人數	%
商資學院	203	57.51%	9	2.55%	15	4.25%	31	8.78%	39	11.05%	16	4.53%	1	0.28%	9	2.55%	29	8.22%	1	0.28%	353	100.00%
資訊科技與通訊學系	20	71.43%	3	10.71%	1	3.57%	0	0.00%	4	14.29%	0	0.00%	0	0.00%	0	0.00%	0	0.00%	0	0.00%	28	100.00%
學士班	20	71.43%	3	10.71%	1	3.57%	0	0.00%	4	14.29%	0	0.00%	0	0.00%	0	0.00%	0	0.00%	0	0.00%	28	100.00%
全職工作	20	71.43%	3	10.71%	1	3.57%	0	0.00%	4	14.29%	0	0.00%	0	0.00%	0	0.00%	0	0.00%	0	0.00%	28	100.00%
資訊管理學系	17	58.62%	0	0.00%	2	6.90%	2	6.90%	1	3.45%	3	10.34%	0	0.00%	0	0.00%	4	13.79%	0	0.00%	29	100.00%
學士班	17	58.62%	0	0.00%	2	6.90%	2	6.90%	1	3.45%	3	10.34%	0	0.00%	0	0.00%	4	13.79%	0	0.00%	29	100.00%
全職工作	16	61.54%	0	0.00%	2	7.69%	1	3.85%	1	3.85%	2	7.69%	0	0.00%	0	0.00%	4	15.38%	0	0.00%	26	100.00%
部分工時	1	33.33%	0	0.00%	0	0.00%	1	33.33%	0	0.00%	1	33.33%	0	0.00%	0	0.00%	0	0.00%	0	0.00%	3	100.00%
資訊模擬與設計學系	15	38.46%	0	0.00%	1	2.56%	1	2.56%	12	30.77%	6	15.38%	0	0.00%	2	5.13%	2	5.13%	0	0.00%	39	100.00%
學士班	15	38.46%	0	0.00%	1	2.56%	1	2.56%	12	30.77%	6	15.38%	0	0.00%	2	5.13%	2	5.13%	0	0.00%	39	100.00%
全職工作	14	36.84%	0	0.00%	1	2.63%	1	2.63%	12	31.58%	6	15.79%	0	0.00%	2	5.26%	2	5.26%	0	0.00%	38	100.00%
部分工時	1	100.00%	0	0.00%	0	0.00%	0	0.00%	0	0.00%	0	0.00%	0	0.00%	0	0.00%	0	0.00%	0	0.00%	1	100.00%
〈文創〉+〈商資〉 總計	427	59.22%	21	2.91%	31	4.30%	40	5.55%	74	10.26%	34	4.72%	1	0.14%	12	1.66%	78	10.82%	3	0.42%	721	100.00%

圖34. 103學年度畢業校友為了工作或自我生涯發展有無進行進修或考試等活動



<第十三題>、103學年度畢業校友最常參加哪些職涯活動或就業服務活動：

表23. 103學年度〈文創學院〉畢業校友最常參加的職涯活動或就業服務活動

學士	沒有		1.大專校院 就業職能平 台(UCAN)		2.職涯諮詢、 就業諮詢		3.職涯發展課 程(演講)及 活動		4.業界實習、 參訪		5.企業徵才說 明會		6.校園企業 徵才博覽會		7.定期工作 訊息		8.校內工讀		9.校外工讀		10.其它		總計	
	次數	%	次數	%	次數	%	次數	%	次數	%	次數	%	次數	%	次數	%	次數	%	次數	%	次數	%	次數	%
文創學院	107	20.42%	10	1.91%	11	2.10%	73	13.93%	140	26.72%	21	4.01%	9	1.72%	25	4.77%	71	13.55%	56	10.69%	1	0.19%	524	100.00%
文化與創意學院學士班	0	0.00%	0	0.00%	0	0.00%	7	29.17%	2	8.33%	0	0.00%	0	0.00%	0	0.00%	11	45.83%	4	16.67%	0	0.00%	24	100.00%
全職工作	0	0.00%	0	0.00%	0	0.00%	7	29.17%	2	8.33%	0	0.00%	0	0.00%	0	0.00%	11	45.83%	4	16.67%	0	0.00%	24	100.00%
學士班	0	0.00%	0	0.00%	0	0.00%	7	29.17%	2	8.33%	0	0.00%	0	0.00%	0	0.00%	11	45.83%	4	16.67%	0	0.00%	24	100.00%
休閒產業管理學系	2	4.65%	1	2.33%	0	0.00%	3	6.98%	26	60.47%	3	6.98%	0	0.00%	2	4.65%	3	6.98%	3	6.98%	0	0.00%	43	100.00%
全職工作	2	4.65%	1	2.33%	0	0.00%	3	6.98%	26	60.47%	3	6.98%	0	0.00%	2	4.65%	3	6.98%	3	6.98%	0	0.00%	43	100.00%
學士班	2	4.65%	1	2.33%	0	0.00%	3	6.98%	26	60.47%	3	6.98%	0	0.00%	2	4.65%	3	6.98%	3	6.98%	0	0.00%	43	100.00%
服飾設計與經營學系	44	28.76%	4	2.61%	1	0.65%	22	14.38%	24	15.69%	6	3.92%	1	0.65%	8	5.23%	27	17.65%	16	10.46%	0	0.00%	153	100.00%
全職工作	41	35.96%	2	1.75%	1	0.88%	20	17.54%	22	19.30%	0	0.00%	1	0.88%	4	3.51%	14	12.28%	9	7.89%	0	0.00%	114	100.00%
學士班	24	27.91%	2	2.33%	0	0.00%	15	17.44%	20	23.26%	0	0.00%	1	1.16%	4	4.65%	13	15.12%	7	8.14%	0	0.00%	86	100.00%
進修學士班	17	60.71%	0	0.00%	1	3.57%	5	17.86%	2	7.14%	0	0.00%	0	0.00%	0	0.00%	1	3.57%	2	7.14%	0	0.00%	28	100.00%
部分工時	3	7.69%	2	5.13%	0	0.00%	2	5.13%	2	5.13%	6	15.38%	0	0.00%	4	10.26%	13	33.33%	7	17.95%	0	0.00%	39	100.00%
學士班	2	5.56%	2	5.56%	0	0.00%	1	2.78%	1	2.78%	6	16.67%	0	0.00%	4	11.11%	13	36.11%	7	19.44%	0	0.00%	36	100.00%
進修學士班	1	33.33%	0	0.00%	0	0.00%	1	33.33%	1	33.33%	0	0.00%	0	0.00%	0	0.00%	0	0.00%	0	0.00%	0	0.00%	3	100.00%
時尚設計學系	14	37.84%	1	2.70%	0	0.00%	5	13.51%	7	18.92%	4	10.81%	0	0.00%	2	5.41%	0	0.00%	3	8.11%	1	2.70%	37	100.00%
全職工作	14	37.84%	1	2.70%	0	0.00%	5	13.51%	7	18.92%	4	10.81%	0	0.00%	2	5.41%	0	0.00%	3	8.11%	1	2.70%	37	100.00%
學士班	14	37.84%	1	2.70%	0	0.00%	5	13.51%	7	18.92%	4	10.81%	0	0.00%	2	5.41%	0	0.00%	3	8.11%	1	2.70%	37	100.00%
應用中文學系	9	40.91%	1	4.55%	1	4.55%	1	4.55%	2	9.09%	1	4.55%	0	0.00%	0	0.00%	5	22.73%	2	9.09%	0	0.00%	22	100.00%
全職工作	9	47.37%	1	5.26%	1	5.26%	1	5.26%	1	5.26%	1	5.26%	0	0.00%	0	0.00%	4	21.05%	1	5.26%	0	0.00%	19	100.00%
部分工時	0	0.00%	0	0.00%	0	0.00%	0	0.00%	1	33.33%	0	0.00%	0	0.00%	0	0.00%	1	33.33%	1	33.33%	0	0.00%	3	100.00%

<第十三題>、103學年度畢業校友最常參加哪些職涯活動或就業服務活動：

承表23. 103學年度〈文創學院〉畢業校友最常參加的職涯活動或就業服務活動

學士	沒有		1.大專校院 就業職能平 台(UCAN)		2.職涯諮詢、 就業諮詢		3.職涯發展課 程(演講)及活 動		4.業界實習、 參訪		5.企業徵才說 明會		6.校園企業 徵才博覽會		7.定期工作 訊息		8.校內工讀		9.校外工讀		10.其它		總計	
	次數	%	次數	%	次數	%	次數	%	次數	%	次數	%	次數	%	次數	%	次數	%	次數	%	次數	%	次數	%
文創學院	107	20.42%	10	1.91%	11	2.10%	73	13.93%	140	26.72%	21	4.01%	9	1.72%	25	4.77%	71	13.55%	56	10.69%	1	0.19%	524	100.00%
應用日文學系	5	20.00%	0	0.00%	0	0.00%	6	24.00%	7	28.00%	0	0.00%	0	0.00%	1	4.00%	4	16.00%	2	8.00%	0	0.00%	25	100.00%
全職工作	5	20.83%	0	0.00%	0	0.00%	6	25.00%	6	25.00%	0	0.00%	0	0.00%	1	4.17%	4	16.67%	2	8.33%	0	0.00%	24	100.00%
部分工時	0	0.00%	0	0.00%	0	0.00%	0	0.00%	1	100.00%	0	0.00%	0	0.00%	0	0.00%	0	0.00%	0	0.00%	0	0.00%	1	100.00%
應用英語學系	9	20.00%	0	0.00%	1	2.22%	8	17.78%	6	13.33%	2	4.44%	1	2.22%	2	4.44%	9	20.00%	7	15.56%	0	0.00%	45	100.00%
全職工作	8	18.60%	0	0.00%	1	2.33%	8	18.60%	6	13.95%	2	4.65%	1	2.33%	1	2.33%	9	20.93%	7	16.28%	0	0.00%	43	100.00%
部分工時	1	50.00%	0	0.00%	0	0.00%	0	0.00%	0	0.00%	0	0.00%	0	0.00%	1	50.00%	0	0.00%	0	0.00%	0	0.00%	2	100.00%
觀光管理學系	24	13.71%	3	1.71%	8	4.57%	21	12.00%	66	37.71%	5	2.86%	7	4.00%	10	5.71%	12	6.86%	19	10.86%	0	0.00%	175	100.00%
全職工作	23	14.02%	3	1.83%	8	4.88%	19	11.59%	60	36.59%	4	2.44%	7	4.27%	10	6.10%	12	7.32%	18	10.98%	0	0.00%	164	100.00%
學士班	19	13.01%	3	2.05%	8	5.48%	18	12.33%	58	39.73%	3	2.05%	6	4.11%	6	4.11%	11	7.53%	14	9.59%	0	0.00%	146	100.00%
進修學士班	4	22.22%	0	0.00%	0	0.00%	1	5.56%	2	11.11%	1	5.56%	1	5.56%	4	22.22%	1	5.56%	4	22.22%	0	0.00%	18	100.00%
部分工時	1	9.09%	0	0.00%	0	0.00%	2	18.18%	6	54.55%	1	9.09%	0	0.00%	0	0.00%	0	0.00%	1	9.09%	0	0.00%	11	100.00%
學士班	1	10.00%	0	0.00%	0	0.00%	2	20.00%	5	50.00%	1	10.00%	0	0.00%	0	0.00%	0	0.00%	1	10.00%	0	0.00%	10	100.00%
進修學士班	0	0.00%	0	0.00%	0	0.00%	0	0.00%	1	100.00%	0	0.00%	0	0.00%	0	0.00%	0	0.00%	0	0.00%	0	0.00%	1	100.00%

<第十三題>、103學年度畢業校友最常參加哪些職涯活動或就業服務活動：

表24. 103學年度〈商資學院〉畢業校友最常參加的職涯活動或就業服務活動

學士	沒有		1.大專校院 就業職能平 台(UCAN)		2.職涯諮詢、 就業諮詢		3.職涯發展課 程(演講)及 活動		4.業界實習、 參訪		5.企業徵才說 明會		6.校園企業 徵才博覽會		7.定期工作 訊息		8.校內工讀		9.校外工讀		10.其它		總計	
	次數	%	次數	%	次數	%	次數	%	次數	%	次數	%	次數	%	次數	%	次數	%	次數	%	次數	%	次數	%
商資學院	129	26.93%	6	1.25%	14	2.92%	56	11.69%	82	17.12%	14	2.92%	11	2.30%	44	9.19%	74	15.45%	49	10.23%	0	0.00%	479	100.00%
行銷管理學系	18	22.78%	2	2.53%	4	5.06%	15	18.99%	18	22.78%	2	2.53%	0	0.00%	3	3.80%	11	13.92%	6	7.59%	0	0.00%	79	100.00%
全職工作	16	26.67%	1	1.67%	3	5.00%	9	15.00%	16	26.67%	1	1.67%	0	0.00%	3	5.00%	6	10.00%	5	8.33%	0	0.00%	60	100.00%
部分工時	2	10.53%	1	5.26%	1	5.26%	6	31.58%	2	10.53%	1	5.26%	0	0.00%	0	0.00%	5	26.32%	1	5.26%	0	0.00%	19	100.00%
金融管理學系	14	26.42%	0	0.00%	0	0.00%	10	18.87%	10	18.87%	1	1.89%	0	0.00%	0	0.00%	9	16.98%	9	16.98%	0	0.00%	53	100.00%
全職工作	13	26.00%	0	0.00%	0	0.00%	10	20.00%	9	18.00%	1	2.00%	0	0.00%	0	0.00%	8	16.00%	9	18.00%	0	0.00%	50	100.00%
部分工時	1	33.33%	0	0.00%	0	0.00%	0	0.00%	1	33.33%	0	0.00%	0	0.00%	0	0.00%	1	33.33%	0	0.00%	0	0.00%	3	100.00%
國際企業管理學系	17	23.29%	1	1.37%	0	0.00%	6	8.22%	15	20.55%	4	5.48%	1	1.37%	11	15.07%	13	17.81%	5	6.85%	0	0.00%	73	100.00%
全職工作	17	25.76%	1	1.52%	0	0.00%	6	9.09%	14	21.21%	4	6.06%	1	1.52%	6	9.09%	12	18.18%	5	7.58%	0	0.00%	66	100.00%
學士班	6	12.00%	1	2.00%	0	0.00%	5	10.00%	13	26.00%	4	8.00%	1	2.00%	5	10.00%	11	22.00%	4	8.00%	0	0.00%	50	100.00%
進修學士班	11	68.75%	0	0.00%	0	0.00%	1	6.25%	1	6.25%	0	0.00%	0	0.00%	1	6.25%	1	6.25%	1	6.25%	0	0.00%	16	100.00%
部分工時	0	0.00%	0	0.00%	0	0.00%	0	0.00%	1	14.29%	0	0.00%	0	0.00%	5	71.43%	1	14.29%	0	0.00%	0	0.00%	7	100.00%
學士班	0	0.00%	0	0.00%	0	0.00%	0	0.00%	1	14.29%	0	0.00%	0	0.00%	5	71.43%	1	14.29%	0	0.00%	0	0.00%	7	100.00%
國際貿易學系	26	30.23%	2	2.33%	3	3.49%	14	16.28%	14	16.28%	1	1.16%	5	5.81%	6	6.98%	3	3.49%	12	13.95%	0	0.00%	86	100.00%
全職工作	25	29.76%	2	2.38%	3	3.57%	14	16.67%	14	16.67%	1	1.19%	5	5.95%	6	7.14%	3	3.57%	11	13.10%	0	0.00%	84	100.00%
部分工時	1	50.00%	0	0.00%	0	0.00%	0	0.00%	0	0.00%	0	0.00%	0	0.00%	0	0.00%	0	0.00%	1	50.00%	0	0.00%	2	100.00%
會計暨稅務學系	17	32.69%	0	0.00%	2	3.85%	6	11.54%	8	15.38%	0	0.00%	0	0.00%	2	3.85%	10	19.23%	7	13.46%	0	0.00%	52	100.00%
全職工作	17	34.00%	0	0.00%	1	2.00%	5	10.00%	8	16.00%	0	0.00%	0	0.00%	2	4.00%	10	20.00%	7	14.00%	0	0.00%	50	100.00%
部分工時	0	0.00%	0	0.00%	1	50.00%	1	50.00%	0	0.00%	0	0.00%	0	0.00%	0	0.00%	0	0.00%	0	0.00%	0	0.00%	2	100.00%

<第十三題>、103學年度畢業校友最常參加哪些職涯活動或就業服務活動：

承表24. 103學年度〈商資學院〉畢業校友最常參加的職涯活動或就業服務活動

學士	沒有		1.大專校院 就業職能平 台(UCAN)		2.職涯諮詢、 就業諮詢		3.職涯發展課 程(演講)及 活動		4.業界實習、 參訪		5.企業徵才說 明會		6.校園企業 徵才博覽會		7.定期工作 訊息		8.校內工讀		9.校外工讀		10.其它		總計	
	次數	%	次數	%	次數	%	次數	%	次數	%	次數	%	次數	%	次數	%	次數	%	次數	%	次數	%	次數	%
資訊科技與通訊學系	16	51.61%	0	0.00%	0	0.00%	1	3.23%	1	3.23%	1	3.23%	0	0.00%	0	0.00%	8	25.81%	4	12.90%	0	0.00%	31	100.00%
全職工作	16	51.61%	0	0.00%	0	0.00%	1	3.23%	1	3.23%	1	3.23%	0	0.00%	0	0.00%	8	25.81%	4	12.90%	0	0.00%	31	100.00%
學士班	16	51.61%	0	0.00%	0	0.00%	1	3.23%	1	3.23%	1	3.23%	0	0.00%	0	0.00%	8	25.81%	4	12.90%	0	0.00%	31	100.00%
資訊管理學系	12	29.27%	0	0.00%	1	2.44%	3	7.32%	4	9.76%	2	4.88%	2	4.88%	6	14.63%	7	17.07%	4	9.76%	0	0.00%	41	100.00%
全職工作	11	35.48%	0	0.00%	1	3.23%	3	9.68%	2	6.45%	1	3.23%	2	6.45%	3	9.68%	6	19.35%	2	6.45%	0	0.00%	31	100.00%
部分工時	1	10.00%	0	0.00%	0	0.00%	0	0.00%	2	20.00%	1	10.00%	0	0.00%	3	30.00%	1	10.00%	2	20.00%	0	0.00%	10	100.00%
資訊模擬與設計學系	9	14.06%	1	1.56%	4	6.25%	1	1.56%	12	18.75%	3	4.69%	3	4.69%	16	25.00%	13	20.31%	2	3.13%	0	0.00%	64	100.00%
全職工作	8	12.70%	1	1.59%	4	6.35%	1	1.59%	12	19.05%	3	4.76%	3	4.76%	16	25.40%	13	20.63%	2	3.17%	0	0.00%	63	100.00%
部分工時	1	100.00%	0	0.00%	0	0.00%	0	0.00%	0	0.00%	0	0.00%	0	0.00%	0	0.00%	0	0.00%	0	0.00%	0	0.00%	1	100.00%
文創)+〈商資〉 總計	236	23.53%	16	1.60%	25	2.49%	129	12.86%	222	22.13%	35	3.49%	20	1.99%	69	6.88%	145	14.46%	105	10.47%	1	0.10%	1003	100.00%

圖35. 103學年度畢業校友最常參加的職涯活動或就業服務活動

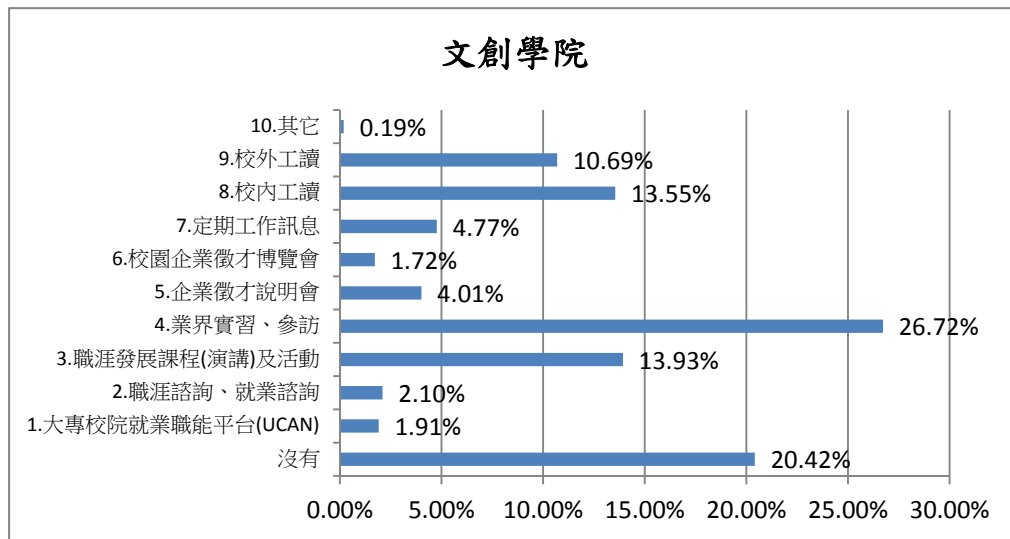


圖36. 103學年度畢業校友最常參加的職涯活動或就業服務活動

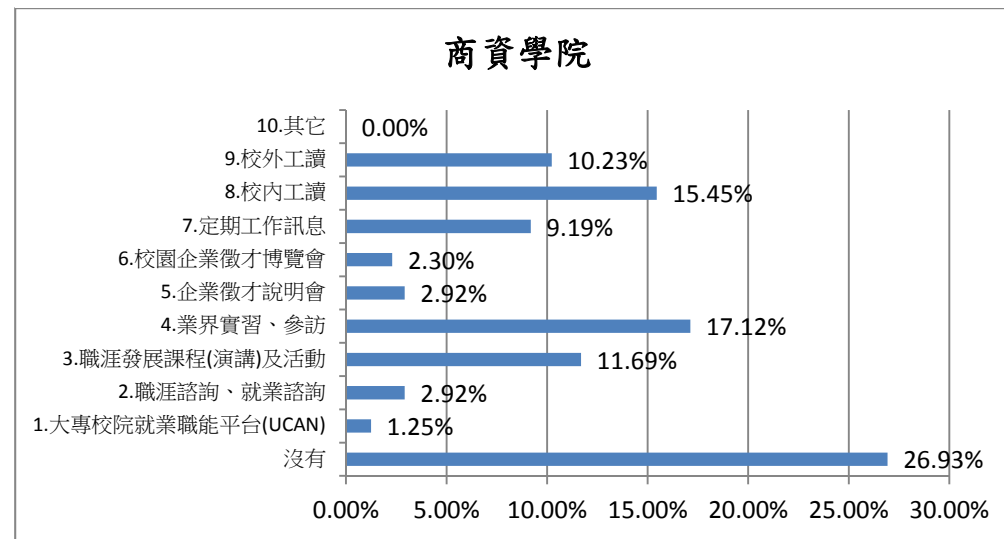
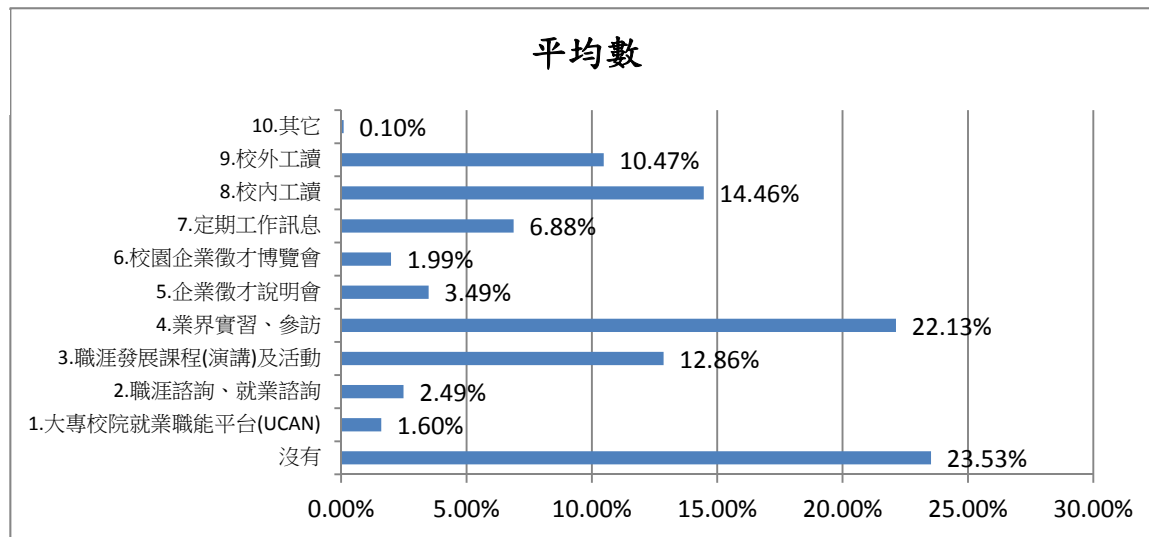


圖37. 103學年度畢業校友最常參加的職涯活動或就業服務活動



【實踐大學高雄校區職發二組追加問卷題項第十四~十六題】

<第十四題>、學校積極展開境外招商，鼓勵在校生參與境外實習與畢業生申請境外工作，校友們對參與境外工作有否意願呢？

<http://cdas2.kh.usc.edu.tw/files/14-1019-17306,r11-1.php?Lang=zh-tw>

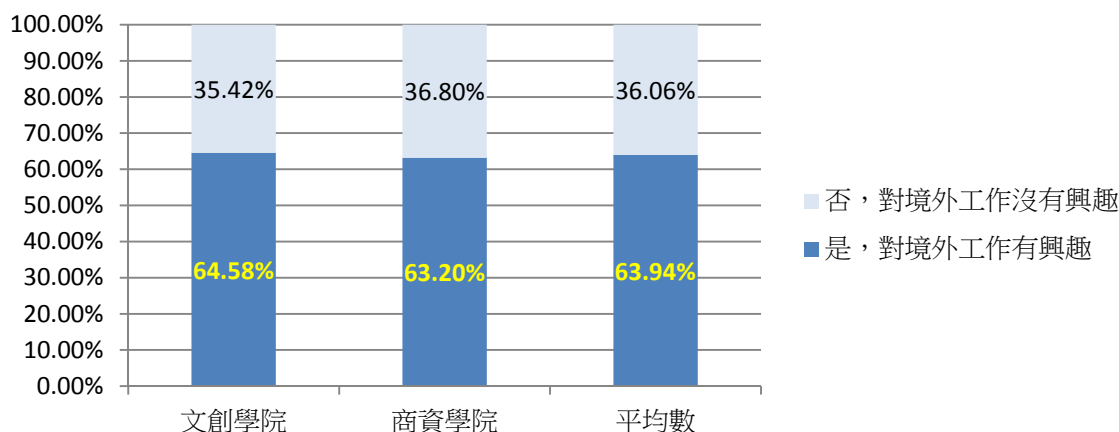
是

否

表25. 103學年度畢業校友有無意願參與境外工作

學士	是， 對境外工作有興趣		否， 對境外工作沒有興趣		總計	
	人數	%	人數	%	人數	%
	文創學院	175	64.58%	96	35.42%	271
文化與創意學院學士班	1	25.00%	3	75.00%	4	100.00%
休閒產業管理學系	4	13.79%	25	86.21%	29	100.00%
服飾設計與經營學系	33	56.90%	25	43.10%	58	100.00%
時尚設計學系	13	72.22%	5	27.78%	18	100.00%
應用中文學系	7	50.00%	7	50.00%	14	100.00%
應用日文學系	4	100.00%	0	0.00%	4	100.00%
應用英語學系	20	60.61%	13	39.39%	33	100.00%
觀光管理學系	93	83.78%	18	16.22%	111	100.00%
商資學院	146	63.20%	85	36.80%	231	100.00%
行銷管理學系	30	58.82%	21	41.18%	51	100.00%
金融管理學系	2	66.67%	1	33.33%	3	100.00%
國際企業管理學系	34	72.34%	13	27.66%	47	100.00%
國際貿易學系	35	70.00%	15	30.00%	50	100.00%
會計暨稅務學系	15	55.56%	12	44.44%	27	100.00%
資訊模擬與設計學系	4	40.00%	6	60.00%	10	100.00%
資訊科技與通訊學系	14	63.64%	8	36.36%	22	100.00%
資訊管理學系	12	57.14%	9	42.86%	21	100.00%
總計	321	63.94%	181	36.06%	502	100.00%

圖38. 103學年度畢業校友有無意願參與境外工作



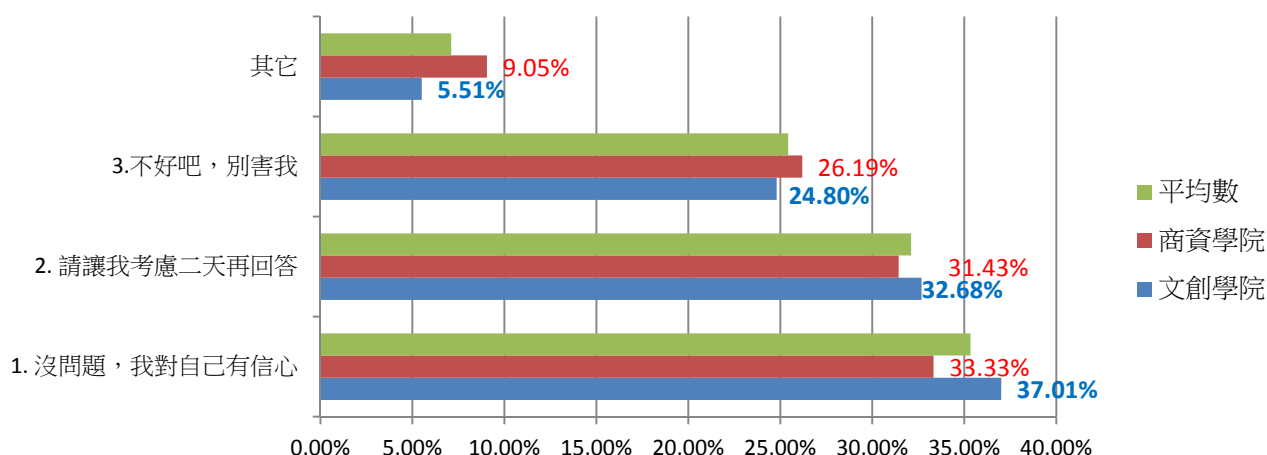
<第十五題>、之後如需進行雇主問卷調查，您是否願意大方讓本組邀請雇主來填寫問卷？
這題是勇氣的考驗，成長的一環

1. 沒問題，我對自己有信心
 2. 請讓我考慮二天再回答。。。。
 3. 不好吧，別害我
 其他：_____

表26. 103學年度畢業校友有否意願讓雇主填寫滿意度問卷調查表

學士	1. 沒問題， 我對自己有信心		2. 請讓我考慮二天 再回答		3.不好吧，別害我		其它		總計	
	人數	%	人數	%	人數	%	人數	%	人數	%
文創學院	94	37.01%	83	32.68%	63	24.80%	14	5.51%	254	100.00%
文化與創意學院學士班	0	0.00%	3	75.00%	1	25.00%	0	0.00%	4	100.00%
休閒產業管理學系	15	53.57%	8	28.57%	5	17.86%	0	0.00%	28	100.00%
服飾設計與經營學系	17	31.48%	12	22.22%	19	35.19%	6	11.11%	54	100.00%
時尚設計學系	3	21.43%	3	21.43%	7	50.00%	1	7.14%	14	100.00%
應用中文學系	3	21.43%	5	35.71%	3	21.43%	3	21.43%	14	100.00%
應用日文學系	2	50.00%	2	50.00%	0	0.00%	0	0.00%	4	100.00%
應用英語學系	13	43.33%	9	30.00%	6	20.00%	2	6.67%	30	100.00%
觀光管理學系	41	38.68%	41	38.68%	22	20.75%	2	1.89%	106	100.00%
商資學院	70	33.33%	66	31.43%	55	26.19%	19	9.05%	210	100.00%
行銷管理學系	10	23.81%	20	47.62%	9	21.43%	3	7.14%	42	100.00%
金融管理學系	1	33.33%	0	0.00%	1	33.33%	1	33.33%	3	100.00%
國際企業管理學系	18	36.73%	18	36.73%	8	16.33%	5	10.20%	49	100.00%
國際貿易學系	15	34.09%	13	29.55%	13	29.55%	3	6.82%	44	100.00%
會計暨稅務學系	12	40.00%	5	16.67%	10	33.33%	3	10.00%	30	100.00%
資訊模擬與設計學系	3	30.00%	4	40.00%	3	30.00%	0	0.00%	10	100.00%
資訊科技與通訊學系	5	41.67%	3	25.00%	4	33.33%	0	0.00%	12	100.00%
資訊管理學系	6	30.00%	3	15.00%	7	35.00%	4	20.00%	20	100.00%
總計	164	35.34%	149	32.11%	118	25.43%	33	7.11%	464	100.00%

圖39. 103學年度畢業校友有否意願讓雇主填寫滿意度問卷調查表



大專校院103學年度畢業滿1年學生

流向追蹤問卷調查

105.03.18修正

四、

親愛的 XX 大學畢業校友，您好：

大專畢業後一年的您，現況如何？母校十分關心您，希望瞭解您的現況與感想。本項調查結果將提供母校辦學及校務發展改善、系所學位學程課程規劃及高等教育人才培育相關政策研議之參考。

您的意見十分重要，懇請您耐心協助填答。若您認為不方便作答，可選擇不填答，並不會影響您任何權益，但請勿轉由他人代為填答。母校仍由衷希望您能撥冗回覆本調查。

本問卷結果將依個人資料保護法規定嚴密保管與遵循法令規定處理，並提供以下單位進行後續運用，以及避免重複向您蒐集資料，敬請放心填答。

1. 提供教育部進行教育政策研議與分析…等事項。
2. 提供學校辦理教學改進、服務追蹤、資訊交流及未來校友服務…等事項。

如對本問卷填答有任何疑問或需依個人資料保護法第3條規定行使相關權利時，歡迎以 E-Mail 或電話與我們聯絡。感謝您的填答！

以上說明，已詳細閱讀完畢

○○大學
 承辦單位：○○○
 聯絡電話：
 E-Mail：

第 1 部份 就業流向

一、您目前的工作狀況為何（不包括留職停薪、育嬰假，請依主要薪水來源作答）？

（本題選答 1、2、3 項者，第 6 題無須填答；另畢業生如同時為「全職工作者與部分工時者」，請以最主要工作狀況填報以下問項）

<input type="checkbox"/> 1. 全職工作	1.1 請問您任職的機構性質是： <ul style="list-style-type: none"> <input type="checkbox"/> (1) 企業（包括民營企業或國營企業…等） <input type="checkbox"/> (2) 政府部門（含職業軍人） <input type="checkbox"/> (3) 學校（包括公立及私立大學、高中、高職、國中小…等） <input type="checkbox"/> (4) 非營利機構 <input type="checkbox"/> (5) 創業 <input type="checkbox"/> (6) 自由工作者（以接案維生或個人服務，例如撰稿人…） <input type="checkbox"/> (7) 其他 _____
<input type="checkbox"/> 2. 部份工時	2.1 請問您 1 週工作時數約 _____ 小時 2.2 請問您任職的機構性質是（若同時有多份 Part Time 工作，請以主要工作時數較長者作答）： <ul style="list-style-type: none"> <input type="checkbox"/> (1) 企業（包括民營企業或國營企業…等） <input type="checkbox"/> (2) 政府部門（包括職業軍人）

	<input type="checkbox"/> (3) 學校 (包括公立及私立大學、高中、高職、國中小...等) <input type="checkbox"/> (4) 非營利機構 <input type="checkbox"/> (5) 創業 <input type="checkbox"/> (6) 自由工作者 (以接案維生, 或個人服務, 如幫忙排隊...) <input type="checkbox"/> (7) 其他 _____
<input type="checkbox"/> 3. 家管/料理家務者 (請跳答第 13 題)	
<input type="checkbox"/> 4. 目前非就業中 (請跳答第 6 題、第 13 題)	

二、您現在工作職業類型為何？

職業類型		類型說明
<input type="checkbox"/> 1. 建築營造類	(1) 建築規劃設計 (2) 營造及維護	針對建築物及其實質環境, 進行生產及作業之調查測量、規劃、組織、指導、協調、管制及考核等管理, 並代辦申請建築許可、拆除執照、招商投標、擬定施工契約及其他工程上接洽事項之相關建築或營造工作。
<input type="checkbox"/> 2. 製造類	(1) 生產管理 (2) 製程研發 (3) 設備安裝維護 (4) 品質管理 (5) 資材及庫存規劃 (6) 工業安全管理	規劃、執行、組織、指導、協調、管制及考核從原料、中間階段到最終產品的製作流程、相關的專業性及技術性的活動, 例如生產計畫與控制、維護和製造/加工工程、品質管理、存貨管理等。
<input type="checkbox"/> 3. 科學、技術、工程、數學類	(1) 工程及技術 (2) 數學及科學	規劃、管理及提供科學 (如物理科學、社會科學、工程、數學等) 研究和專業技術 (如實驗、測試及研發等) 服務。
<input type="checkbox"/> 4. 物流運輸類	(1) 運輸作業 (2) 物流規劃及管理 (3) 運輸工程 (4) 運輸規劃及管理	將物料或產品從生產處移轉到消費者或使用者的流程管理, 包含規劃、執行與管制各項採購、進貨、儲存控制、檢驗、搬運、配銷、運輸 (利用公路、航空、鐵路、及水路, 對於人、材料及產品的運送做適度的規劃和調控), 並從事相關設備的維修工作。
<input type="checkbox"/> 5. 天然資源、食品與農業類	(1) 食品生產與加工 (2) 植物研究發展與應用 (3) 動物研究發展與應用 (4) 自然資源保育 (5) 環境保護與衛生 (6) 農業經營	凡在農、林、漁、牧業從事生產及作業之規劃、指導及協調, 針對農、林、畜、水產品原料進行調理後冷凍、製罐、脫水、醃燻製、保藏加工及產銷配送之用等工作; 以及從事生物學理在動植物方面的應用發展研究, 並進行保護、改善與利用自然生態環境資源之工作, 以確保人類生存環境, 使自然資源能永續不斷, 提高經濟或社會利益。

職業類型		類型說明
<input type="checkbox"/> 6. 醫療保健類	(1) 醫療服務 (2) 長期照護服務 (3) 公共衛生 (4) 健康產業及醫務管理 (5) 生技研發	從事人類所患各種常見疾病及損傷之例行檢查、診斷和施行各種治療或急救處置或照護，應用預防醫學知識技術及生物科學知識，進行健康檢查、疾病預防、衛生指導與生物科技、中草藥生物技術、藥用化妝品產品研發，並妥善規劃及管理醫療單位，以促進全民健康。
<input type="checkbox"/> 7. 藝文與影音傳播類	(1) 影視傳播 (2) 印刷出版 (3) 視覺藝術 (4) 表演藝術 (5) 新聞傳播 (6) 通訊傳播 (7) 設計產業	規劃設計、製作、展出表演和出版藝文及影音相關作品，包括視覺設計、通訊傳播、表演藝術、印刷出版、新聞電視廣播及電影、包裝說明、工藝設計等。
<input type="checkbox"/> 8. 資訊科技類	(1) 網路規劃與建置管理 (2) 資訊支援與服務 (3) 數位內容與傳播 (4) 軟體開發及程式設計	從事網際網路系統或資訊軟硬體、程式語言、多媒體、公用軟體及相關周邊設備之設計、製作、修改、測試、安裝及系統整合，並提供維修及障礙排除等支援服務。
<input type="checkbox"/> 9. 金融財務類	(1) 證券及投資 (2) 財務 (3) 銀行金融業務 (4) 保險 (5) 會計	凡在金融、保險、不動產業及一般企業或組織，從事客戶服務活動作業及組織內部財務業務之規劃、組織、指導、協調、管制及考核。
<input type="checkbox"/> 10. 企業經營管理類	(1) 一般管理 (2) 企業資訊管理 (3) 人力資源管理 (4) 運籌管理 (5) 行政支援	利用規劃、組織、領導及控制等功能，針對企業內的財務、行銷、人事、生產物料、機器設備及技術等有限資源做妥善的安排，以發揮企業功能及生產力，使組織可以有有效的運作。
<input type="checkbox"/> 11. 行銷與銷售類	(1) 行銷管理 (2) 專業銷售 (3) 行銷傳播 (4) 市場分析研究 (5) 零售與通路管理	企業或組織內從事行銷業務或行銷活動之規劃、執行、組織、協調、指導、管制及考核，以及針對從生產者到消費者的訊息分析進行整合，以達到組織目標。
<input type="checkbox"/> 12. 政府公共事務類	(1) 國防 (2) 外交與國際事務 (3) 公共行政	執行政府功能，包括國家和地方各層級的管理、國家安全、外交、規劃、稅收、法規及地方行政管理。

職業類型		類型說明
<input type="checkbox"/> 13. 教育與訓練類	(1) 教育行政 (2) 教學	評估內外環境、資源，規劃符合教學組織需求的目標，推動與發展相關業務或校務，並依據組織的目標及學習者的需求，配合各種教學理論、工具與策略，規劃適切、有效的教學活動及學習計畫。
<input type="checkbox"/> 14. 個人及社會服務類	(1) 學前照護及教育 (2) 心理諮商服務 (3) 社會工作服務 (4) 個人照護服務	針對社會、家庭、個人及學齡前的幼童，提供心理及生理的專業性照護與服務，提升其生活品質與身心的健康與福祉。
<input type="checkbox"/> 15. 休閒與觀光旅遊類	(1) 餐飲管理 (2) 旅館管理 (3) 旅遊管理 (4) 休閒遊憩管理	從事旅遊及休閒活動相關之服務，包含顧客、商業團體旅程及組團之旅遊行程規劃、代辦出國及簽證手續、安排食宿、交通工具；或接待、引導旅客觀光旅遊，提供適當解說及服務；在旅館等場所接待旅客，於其到達、居留及離開時給予服務及管理、提供餐飲服務或其他休閒、健身指導行業之工作。
<input type="checkbox"/> 16. 司法、法律與公共安全類	(1) 司法 (2) 公共安全 (3) 法律服務	從事與法律、公共安全與確保民眾生命及財產等相關之專業和技術的服務，包含受當事人之委託或依法令之規定，執行律師職務或處理法律事務之人員；預防火災並搶救災害及緊急救護；實際執行警察勤務、偵查刑事案件、督導管理矯正機關之收容人。

三、您畢業後花了多久時間找到第1份工作？（若為創業者，請填答畢業後之創業時間；自由工作者，則以第1份穩定工作時間為主）

<input type="checkbox"/> 1. 約1個月內	<input type="checkbox"/> 5. 約4個月以上至6個月內
<input type="checkbox"/> 2. 約1個月以上至2個月內	<input type="checkbox"/> 6. 約6個月以上，_____月
<input type="checkbox"/> 3. 約2個月以上至3個月內	<input type="checkbox"/> 7. 畢業前已有專職工作
<input type="checkbox"/> 4. 約3個月以上至4個月內	

四、您現在工作平均每月收入為何？(請回答固定(經常)性收入，係指固定津貼、交通費、膳食費、水電費、按月發放之工作(生產、績效、業績)獎金及全勤獎金等)

<input type="checkbox"/> 1. 約新臺幣 20,000 元以下	<input type="checkbox"/> 9. 約新臺幣 40,001 元至 45,000 元
<input type="checkbox"/> 2. 約新臺幣 20,001 元至 22,000 元	<input type="checkbox"/> 10. 約新臺幣 45,001 元至 50,000 元
<input type="checkbox"/> 3. 約新臺幣 22,001 元至 25,000 元	<input type="checkbox"/> 11. 約新臺幣 50,001 元至 55,000 元
<input type="checkbox"/> 4. 約新臺幣 25,001 元至 28,000 元	<input type="checkbox"/> 12. 約新臺幣 55,001 元至 60,000 元
<input type="checkbox"/> 5. 約新臺幣 28,001 元至 31,000 元	<input type="checkbox"/> 13. 約新臺幣 60,001 元至 65,000 元
<input type="checkbox"/> 6. 約新臺幣 31,001 元至 34,000 元	<input type="checkbox"/> 14. 約新臺幣 65,001 元至 70,000 元
<input type="checkbox"/> 7. 約新臺幣 34,001 元至 37,000 元	<input type="checkbox"/> 15. 約新臺幣 70,001 元以上
<input type="checkbox"/> 8. 約新臺幣 37,001 元至 40,000 元	<input type="checkbox"/> 16. 其他_____

五、請問您現在主要的工作所在地點為何？

	北部地區	中部地區	南部地區	東部、離島及其他地區
<input type="checkbox"/> 1. 境內	<input type="checkbox"/> (1) 基隆市	<input type="checkbox"/> (8) 台中市	<input type="checkbox"/> (14) 台南市	<input type="checkbox"/> (17) 台東縣
	<input type="checkbox"/> (2) 新北市	<input type="checkbox"/> (9) 南投縣	<input type="checkbox"/> (15) 高雄市	<input type="checkbox"/> (18) 花蓮縣
	<input type="checkbox"/> (3) 台北市	<input type="checkbox"/> (10) 彰化縣	<input type="checkbox"/> (16) 屏東縣	<input type="checkbox"/> (19) 宜蘭縣
	<input type="checkbox"/> (4) 桃園縣	<input type="checkbox"/> (11) 雲林縣		<input type="checkbox"/> (20) 連江縣
	<input type="checkbox"/> (5) 新竹縣	<input type="checkbox"/> (12) 嘉義縣		<input type="checkbox"/> (21) 金門縣
	<input type="checkbox"/> (6) 新竹市	<input type="checkbox"/> (13) 嘉義市		<input type="checkbox"/> (22) 澎湖縣
	<input type="checkbox"/> (7) 苗栗縣			
	<input type="checkbox"/> 2. 境外，(請填報工作國家別)	<input type="checkbox"/> (1) 亞洲 (香港、澳門、大陸地區) _____		
<input type="checkbox"/> (2) 亞洲 (香港、澳門、大陸地區以外國家) _____				
<input type="checkbox"/> (3) 大洋洲 _____		<input type="checkbox"/> (4) 非洲 _____	<input type="checkbox"/> (5) 歐洲 _____	
<input type="checkbox"/> (6) 北美洲 _____		<input type="checkbox"/> (7) 中美洲 _____	<input type="checkbox"/> (8) 南美洲 _____	

六、您目前未就業的原因為何？

<input type="checkbox"/> 1. 升學中或進修中	
<input type="checkbox"/> 2. 服役中或等待服役中	
<input type="checkbox"/> 3. 準備考試	3.1 何種類別考試？ <input type="checkbox"/> (1) 國內研究所 <input type="checkbox"/> (2) 出國留學 <input type="checkbox"/> (3) 證照 <input type="checkbox"/> (4) 公務人員 <input type="checkbox"/> (5) 其他_____
<input type="checkbox"/> 4. 尋找工作	4.1 到現在還在尋找工作的最大可能原因為何？ <input type="checkbox"/> (1) 沒有工作機會 <input type="checkbox"/> (2) 薪水不滿意 <input type="checkbox"/> (3) 公司財務或制度不穩健 <input type="checkbox"/> (4) 工作地點不適合 <input type="checkbox"/> (5) 與所學不符 <input type="checkbox"/> (6) 不符合家人的期望 <input type="checkbox"/> (7) 工作內容不滿意 <input type="checkbox"/> (8) 其他：_____
	4.2 目前已花多久時間找工作？ <input type="checkbox"/> (1) 約 1 個月以內 <input type="checkbox"/> (2) 約 1 個月以上至 2 個月內 <input type="checkbox"/> (3) 約 2 個月以上至 3 個月內 <input type="checkbox"/> (4) 約 3 個月以上至 4 個月內 <input type="checkbox"/> (5) 約 4 個月以上至 6 個月內 <input type="checkbox"/> (6) 約 6 個月以上
<input type="checkbox"/> 5. 其他：不想找工作、生病…_____	

第 2 部分 就業條件

七、您目前所具備的專業能力與工作所要求的相符程度為何？

<input type="checkbox"/> 1. 非常符合	<input type="checkbox"/> 4. 不符合
<input type="checkbox"/> 2. 符合	<input type="checkbox"/> 5. 非常不符合
<input type="checkbox"/> 3. 尚可	

八、您目前的工作內容，是否需要具備專業證照？

<input type="checkbox"/> 1. 需要	<input type="checkbox"/> 2. 不需要
--------------------------------	---------------------------------

九、您對目前工作的整體滿意度為何？

<input type="checkbox"/> 1. 非常滿意	<input type="checkbox"/> 4. 不滿意
<input type="checkbox"/> 2. 滿意	<input type="checkbox"/> 5. 非常不滿意
<input type="checkbox"/> 3. 普通	

第 3 部分 學習回饋

十、您目前的工作內容與原就讀系、所、學位學程之專業訓練課程，其相符程度為何？

<input type="checkbox"/> 1. 非常符合	<input type="checkbox"/> 4. 不符合
<input type="checkbox"/> 2. 符合	<input type="checkbox"/> 5. 非常不符合
<input type="checkbox"/> 3. 尚可	

十一、您在學期間以下哪些「學習經驗」對於現在工作有所幫助？(可複選，至多 3 項)

<input type="checkbox"/> 1. 專業知識、知能傳授	<input type="checkbox"/> 6. 語言學習
<input type="checkbox"/> 2. 同學及老師人脈	<input type="checkbox"/> 7. 參與國際交流活動
<input type="checkbox"/> 3. 課程實務/實作活動	<input type="checkbox"/> 8. 志工服務、服務學習
<input type="checkbox"/> 4. 業界實習	<input type="checkbox"/> 9. 研究或教學助理
<input type="checkbox"/> 5. 社團活動	<input type="checkbox"/> 10. 其他訓練 (請敘明) _____

十二、您是否為了工作或自我生涯發展從事進修或考試，提升自我專業能力？

<input type="checkbox"/> 1. 有	<input type="checkbox"/> 1.1 進修 <input type="checkbox"/> (1). 國內大專校院進修 <input type="checkbox"/> (2). 出國進修
	<input type="checkbox"/> 2.1 準備考試或其他證照 <input type="checkbox"/> (1). 國家考試：公務人員、專門職業及技術人員…等 <input type="checkbox"/> (2). 技術士證照：工業類、商業類、美容家政類、餐飲類、勞動安全衛生類、其他…等

	<input type="checkbox"/> (3). 金融證照：銀行、證券與期貨、保險、國際高階證照、其他…等 <input type="checkbox"/> (4). 教師證：幼稚園類科、國民小學類科、中等學校類科（例如：普通學科或職業群科）、特殊教育學校(班)類科（例如：學前教育階段身心障礙組、國民小學教育階段資賦優異組）、講師證…等 <input type="checkbox"/> (5). 語言證照： I. 英語類，例如：全民英語能力分級檢定測驗(GEPT)、大專校院英語能力測驗(CSEPT)、國際英語語文測驗(IELTS)、(新制)多益測驗(TOEIC)、(紙筆)托福測驗(TOEFL ITP)、(網路)托福測驗(TOEFL iBT)、劍橋國際英語認證(Cambridge Main Suite)、劍橋博思職場英語檢測(BULATS)、外語能力測驗(FLPT-English)、全民網路英語能力檢定(NETPAW)、通用國際英文能力分級檢定(G-TELP)、全球英檢(GET)、多益普級測驗(TOEIC Bridge)、美國研究生入學考試(GRE)、多益口說測驗(TOEIC Speaking Test)、其他…等 II. 非英語類，例如：日本語能力試驗(JLPT)、法語鑑定文憑測驗(DELF)、歌德學院德語文檢定(Goethe-Zertifikat、西班牙語檢定考試(DELE)、俄國語文能力測驗(TORFL)、韓國語文能力測驗(TOPIK)、劍橋博思國際職場西班牙語檢測(BULATS Spanish)、外語能力測驗(日語法語、德語、西班牙語)(FLPT)、德語能力測驗(Sprachzeugnis Grundstufe (Niveau B1)、越南語能力檢定(Vietnamese Language Test)、實用日本語檢定(J. TEST)、德語鑑定測驗(TestDaf)、德語初級檢定考試(Zertifikat Deutsch)、其他…等 <input type="checkbox"/> (6)電腦認證：民間或國際單位辦理之作業系統類、資料庫應用類、程式設計類、網頁設計類、專業應用軟體、網路設計與設定…等 <input type="checkbox"/> 3.1. 其他 (請敘明類別)
<input type="checkbox"/> 2. 沒有	

十三、 您最常參與過學校哪些職涯活動或就業服務的幫助？(可複選，至多3項)

<input type="checkbox"/> 1. 有	<input type="checkbox"/> (1)大專校院就業職能平台(UCAN)	<input type="checkbox"/> (6)校園企業徵才博覽會
	<input type="checkbox"/> (2)職涯諮詢、就業諮詢	<input type="checkbox"/> (7)定期工作訊息
	<input type="checkbox"/> (3)職涯發展課程(演講)及活動	<input type="checkbox"/> (8)校內工讀
	<input type="checkbox"/> (4)業界實習、參訪	<input type="checkbox"/> (9)校外工讀
	<input type="checkbox"/> (5)企業徵才說明會	<input type="checkbox"/> (10)其他_____
<input type="checkbox"/> 2. 沒有		

～問卷結束・謝謝您耐心填答～